

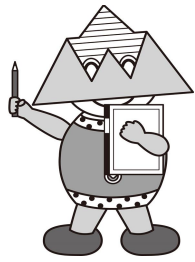
令和5年度版

よこぜの統計


Statistics of Yokoze



横 瀬 町



数値から見る横瀬町の暮らし

<p>家族構成</p> <p>一世帯に2.6人</p>  <p>$\frac{7,979人}{3,080世帯}$ (令和2年10月1日)</p>	<p>出生</p> <p>9.1日に1人</p>  <p>$\frac{365日}{40人}$ (令和4年)</p>	<p>死亡</p> <p>2.5日に1人</p>  <p>$\frac{365日}{147人}$ (令和4年)</p>
<p>転入</p> <p>1.6日に1人</p>  <p>$\frac{365日}{235人}$ (令和4年)</p>	<p>転出</p> <p>1.5日に1人</p>  <p>$\frac{365日}{246人}$ (令和4年)</p>	<p>高齢者</p> <p>2.9人に1人 (65歳以上)</p>  <p>$\frac{7,979人}{2,713人}$ (令和2年10月1日)</p>
<p>観光客</p> <p>1日当たり1,841人</p>  <p>$\frac{672,000人}{365日}$ (令和4年度)</p>	<p>町民分配所得</p> <p>町民1人当たり221万円</p>  <p>$\frac{17,639,000,000円}{7,979人}$ (令和2年度)</p>	<p>町民税</p> <p>町民1人当たり46,782円</p>  <p>$\frac{373,274,000円}{7,979人}$ (令和2年度)</p>
<p>ふるさと納税</p> <p>1件当たり20,142円</p>  <p>$\frac{51,905,000円}{2,577件}$ (令和4年度)</p>	<p>自動車(軽自動車含む)</p> <p>1世帯当たり2.1台</p>  <p>$\frac{6,407台}{3,080世帯}$ (令和2年度)</p>	<p>駅の乗降客数</p> <p>横瀬駅：1日当たり1,049人 芦ヶ久保駅：1日当たり316人</p>  <p>(横瀬駅) (芦ヶ久保駅) $\frac{382,939人}{115,199人}$ 365日 (令和3年)</p>

<p>小・中学生</p> <p>小学生：8.4世帯に1人 中学生：14.2世帯に1人</p>  <p>3,080世帯 366人/217人 (児童)(生徒) (令和2年)</p>	<p>図書貸出数</p> <p>1人当たり2.6冊</p>  <p>21,098冊 7,979人 (令和2年度)</p>	<p>こども医療</p> <p>1人当たり25,720円</p>  <p>24,125,396円 938人 (令和4年度)</p>
<p>水道(家庭用)</p> <p>1人当たり年間83.8m³</p>  <p>652,333m³ 7,781人 (令和4年度)</p>	<p>ごみ収集量</p> <p>1日当たり4.4t</p>  <p>1,601.5t 365日 (令和4年度)</p>	<p>消防団員</p> <p>町民61人に1人</p>  <p>7,816人 128人 (令和5年4月1日)</p>
<p>火災</p> <p>122日に1件</p>  <p>365日 3件 (令和4年)</p>	<p>救急出動</p> <p>1日に1件</p>  <p>365日 363件 (令和4年)</p>	<p>交通事故</p> <p>19.2日に1件</p>  <p>365日 19件 (令和4年)</p>

目 次

1. 土地・気象

秩父の気象	2
令和4年 月別平均気温及び降水量の推移	2
地目別土地面積	3
地目別土地面積比率	4

2. 人 口

秩父郡市内市町村別人口推移	6
人口の推移	7
世帯数の推移	8
地区別人口	9
地区別人口の推移	13
年度別人口動態	14
年度別人口動態の推移	15
5歳階級別人口	16
5歳階級男女別人口ピラミッド	19
年齢階層別人口とその構成比	23
15歳以上男女別労働力人口	25
15歳以上労働力人口の推移	25
15歳以上産業別就業者人口	26
15歳以上産業別就業者人口の推移	28
15歳以上産業別就業者人口の比率	28
15歳以上従業地・通学地別人口	29
15歳以上従業・通学町内流入人口	30
流出、流入人口の推移	30

3. 商 工 業

事業所数及び従業者数	32
事業所数及び従業者数の推移	33
工業の推移	33
産業別従業者割合	38
産業別製造品出荷額等の割合	38

4. 農 林 業

農林業センサスによる農家数	40
専業・兼業別農家割合の推移	40
耕地面積（経営耕地面積）の内訳	41
耕地面積の推移	41
経営耕地面積規模別農家数	42
農産物販売金額規模別農家数	42
米・麦・そばの作付面積・収穫量の推移	43
農用機械の所有の推移	43
林道の改良済・舗装済延長	43

5. 観 光

観光客数の推移	45
秩父地域の入込観光客数の推移	45

6. 町民所得

町内純生産と分配所得の比較	47
産業別町内総生産額	48
経済成長率（純生産の増加率）	48
町民所得の分配	49
1人当たりの就業者の純生産額	49
1人当たりの町民所得	50
1人当たりの市町村民所得及び県民所得	50

7. 財 政

年度別一般会計歳入歳出決算額の推移	52
財政に占める町税の割合	52
年度別一般会計決算額（歳入）	53
年度別一般会計決算額（歳出）	56
ふるさと納税の推移	59

8. 運輸・通信・道路

車種別保有台数	61
西武鉄道駅別乗降客数	61
町道延長、橋梁等の状況	62
町道延長の推移	62

9. 教 育

町内小学校数・学級数及び児童数	64
小学校学年別児童数	64
小学校職名別教員数	64
町内中学校数・学級数及び生徒数	65

中学校学年別生徒数	65
中学校職名別教員数	65
中学校進路別卒業生数	66
幼稚園、小中学校別1校当たりの教員・児童・生徒数	66
町立図書館蔵書数	67
貸出冊数	67
町立図書館開館日数・登録者数	68
歴史民俗資料館年度別利用者内訳	68

10. 衛生・福祉

がん検診受診者数	70
人間ドック受診状況	70
3～4か月児健診受診状況	71
1歳6か月児健診受診状況	71
3歳児健診受診状況	71
予防接種状況	72
こども医療費の推移	72
国民健康保険給付状況	73
重度心身障害者医療費支給状況	73
後期高齢者医療保険給付状況の推移	73
児童手当支給状況	74
国民年金適用給付状況	74
生活保護	74

11. 生活環境

令和4年度 水道給水状況	76
水道給水状況の推移	76
令和4年度 水系別給水量	76
横瀬町のごみ処理の状況	77
令和4年度 構成市町村別ごみ処理の状況	77
下水道の普及状況	77
市町村設置型浄化槽事業の普及状況	77

12. 消防・救急

分団別構成員数	79
分団別分担区域の状況	79
消防水利	79
火災発生件数及び損害見積額	80
月別火災発生件数	80
原因別火災発生件数	80
救急出動状況	81
交通事故件数の推移	81

13. 選挙

選挙別投票状況	83
有権者数の推移	85

●平成30年度版からの掲載項目の追加・削除について

3. 商工業

『商店数及び従業者数』項目削除

4. 農林業

『家畜数の推移』項目削除

11. 生活環境

『下水道の普及状況』『市町村設置型浄化槽事業の普及状況』項目追加

STATISTICS OF YOKOZE

1.

気象・土地

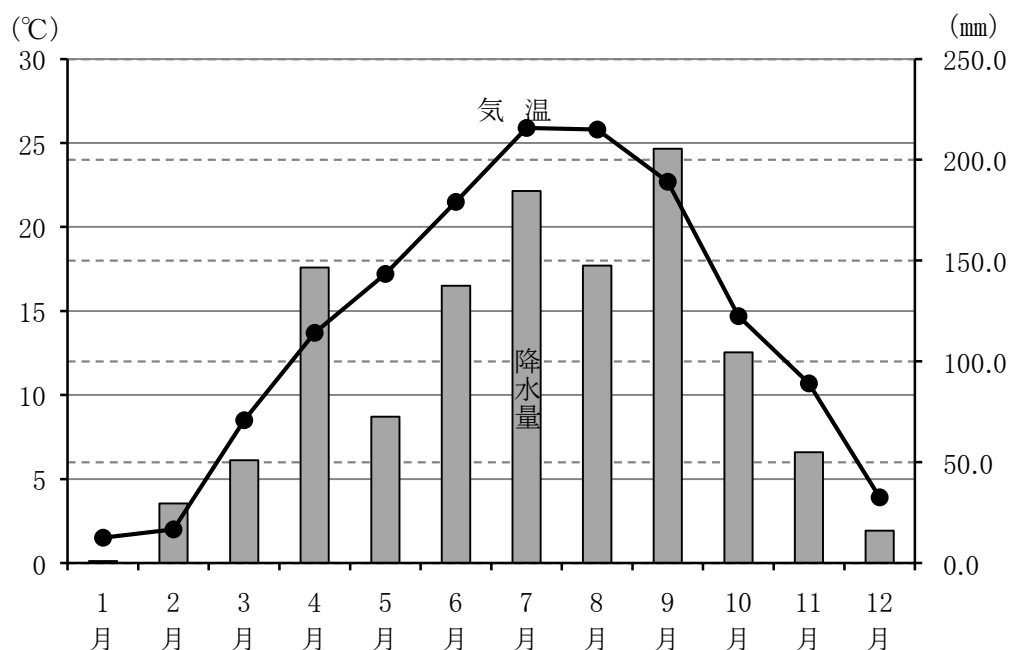


● 秩父の気象

区分 年月	気 温 (°C)			平均 湿度 (%)	平均 風速 (m/s)	天 候 (日)				降水量 (mm)
	平均	最高	最低			降水 (降水量) ≥1.0mm	不照	雪	霧	
平成30年	14.5	39.2	-9.5	75	1.5	89	53	17	20	1319.0
令和元年	14.1	37.6	-7.5	74	1.6	96	56	24	34	1865.5
2年	14.2	38.5	-7.3	78	1.6	95	57	17	32	1542.0
3年	14.1	37.1	-8.4	75	1.6	92	56	10	29	1123.0
4年	14.0	38.4	-7.5	76	1.7	102	57	16	27	1151.0
令和4年 1月	1.5	8.5	-4.5	60	1.9	1	2	1	0	1.0
2月	2.0	9.5	-4.1	62	2.0	3	1	6	2	29.5
3月	8.5	15.9	2.1	67	1.9	5	3	6	1	51.0
4月	13.7	19.8	8.0	76	2.0	13	6	0	4	146.5
5月	17.2	23.4	11.5	75	1.8	10	6	0	1	72.5
6月	21.5	27.2	16.6	80	1.8	13	6	0	1	137.5
7月	25.9	31.3	22.0	83	1.6	14	5	0	0	184.5
8月	25.8	30.9	22.1	85	1.5	14	3	0	0	147.5
9月	22.7	27.5	19.4	85	1.5	12	7	0	0	205.5
10月	14.7	20.2	10.3	86	1.1	10	10	0	6	104.5
11月	10.7	17.4	5.4	84	1.2	5	5	0	9	55.0
12月	3.9	11.2	-1.7	72	1.6	2	3	2	3	16.0

注) 値) は、観測データの一部に欠測が含まれるが、統計に用いた資料数の割合が 80%以上のもので、準正常値である。資料：気象庁HP「気象統計情報」

● 令和4年 月別平均気温及び降水量の推移



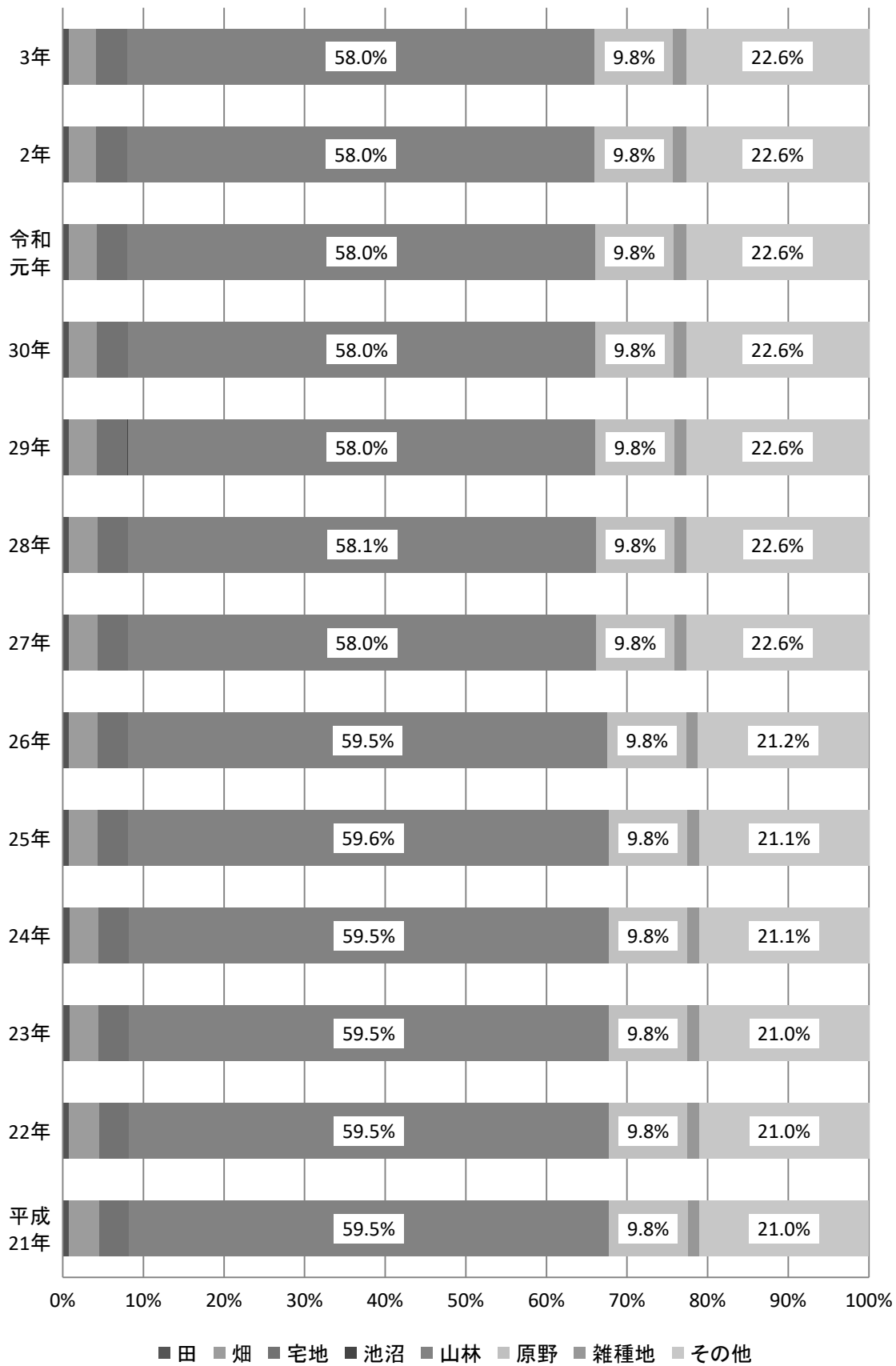
● 地目別土地面積

各年1月1日現在 単位：ha

年 度	総 数	田	畑	宅 地	池 沼	山 林	原 野	雑種地	その他
平成21年	4935.0	41.2	180.9	183.7	0.3	2938.2	482.0	71.3	1037.4
22年	4935.0	41.2	180.7	184.0	0.3	2937.1	482.0	71.2	1038.5
23年	4935.0	40.8	179.9	184.9	0.3	2937.2	482.0	71.3	1038.6
24年	4935.0	40.6	179.5	185.3	0.3	2937.2	482.0	70.8	1039.1
25年	4935.0	39.2	175.8	185.7	0.3	2941.6	482.1	70.8	1039.3
26年	4935.0	38.8	175.0	186.5	0.3	2934.6	482.0	71.1	1046.7
27年	4935.7	38.6	174.1	187.2	0.3	2865.1	481.8	71.4	1117.2
28年	4936.0	38.4	173.9	187.4	0.3	2865.7	481.9	71.4	1117.1
29年	4936.0	37.7	173.6	187.5	0.3	2864.6	482.0	73.4	1116.9
30年	4936.0	37.1	172.9	188.0	0.3	2865.0	481.9	73.1	1117.7
令和元年	4936.0	37.0	172.7	188.2	0.3	2861.5	481.7	77.1	1117.5
2年	4936.0	36.0	170.9	188.0	0.3	2863.4	481.7	78.2	1117.5
3年	4936.0	35.9	170.5	188.4	0.3	2863.4	481.7	78.5	1117.3

資料：埼玉県統計年鑑

● 地目別土地面積比率



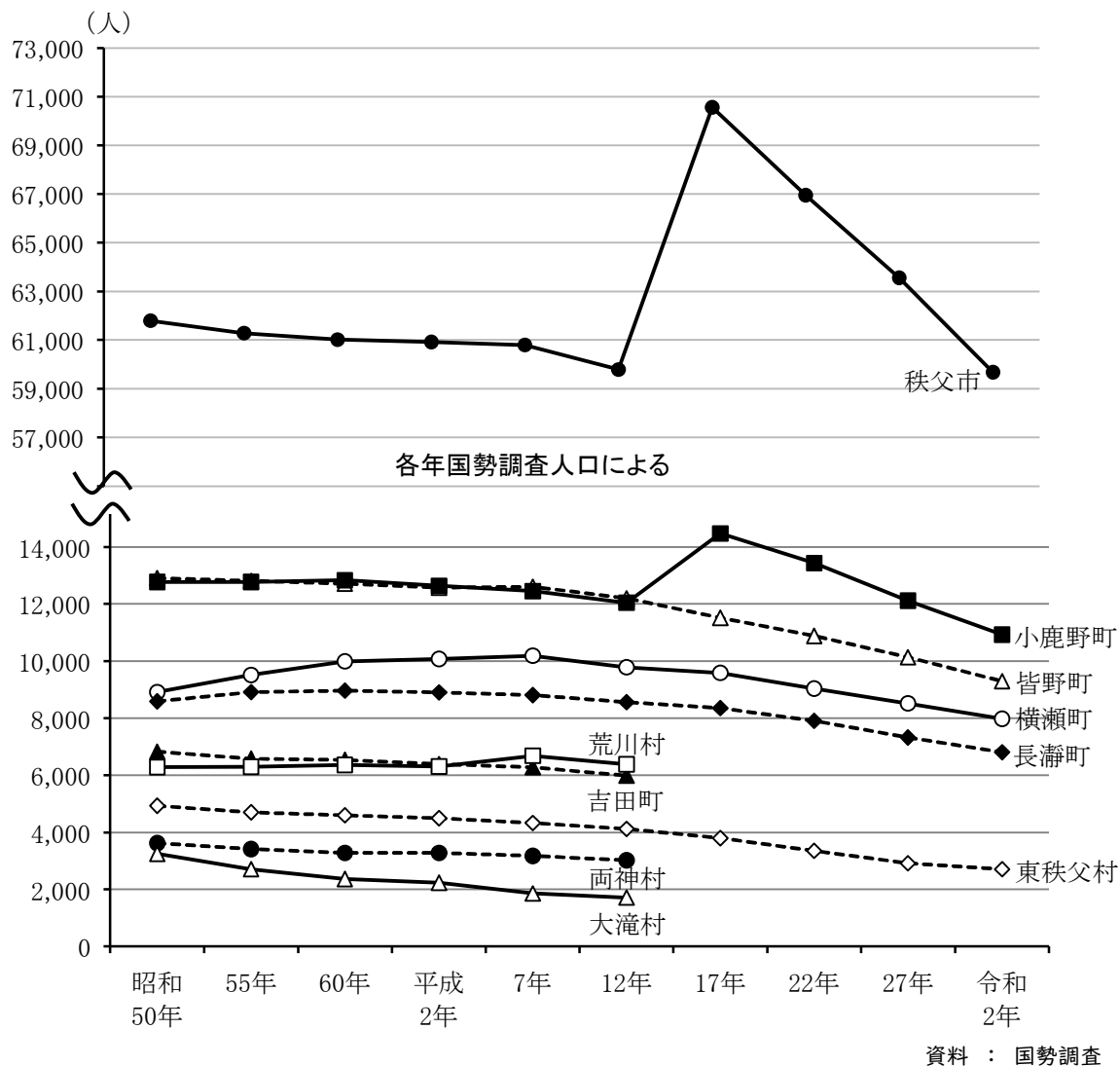
STATISTICS OF YOKOZE

2.

人口



● 秩父郡市内市町村別人口推移



市町村名	総人口 (人)									
	昭和50年	昭和55年	昭和60年	平成2年	平成7年	平成12年	平成17年	平成22年	平成27年	令和2年
横瀬町	8,917	9,511	9,989	10,073	10,194	9,782	9,584	9,039	8,519	7,979
皆野町	12,912	12,817	12,707	12,571	12,602	12,199	11,518	10,888	10,133	9,302
長瀬町	8,591	8,909	8,963	8,906	8,809	8,560	8,352	7,908	7,324	6,807
吉田町	6,830	6,576	6,536	6,388	6,275	5,992	秩父市と合併			
小鹿野町	12,768	12,774	12,837	12,639	12,451	12,043	14,479	13,436	12,117	10,928
両神村	3,621	3,417	3,281	3,280	3,177	3,018	小鹿野町と合併			
大滝村	3,245	2,713	2,368	2,228	1,857	1,711	秩父市と合併			
荒川村	6,293	6,301	6,358	6,314	6,687	6,382	秩父市と合併			
東秩父村	4,931	4,704	4,593	4,490	4,323	4,119	3,795	3,348	2,915	2,709
秩父市	61,798	61,284	61,013	60,915	60,799	59,790	70,563	66,955	63,555	59,674

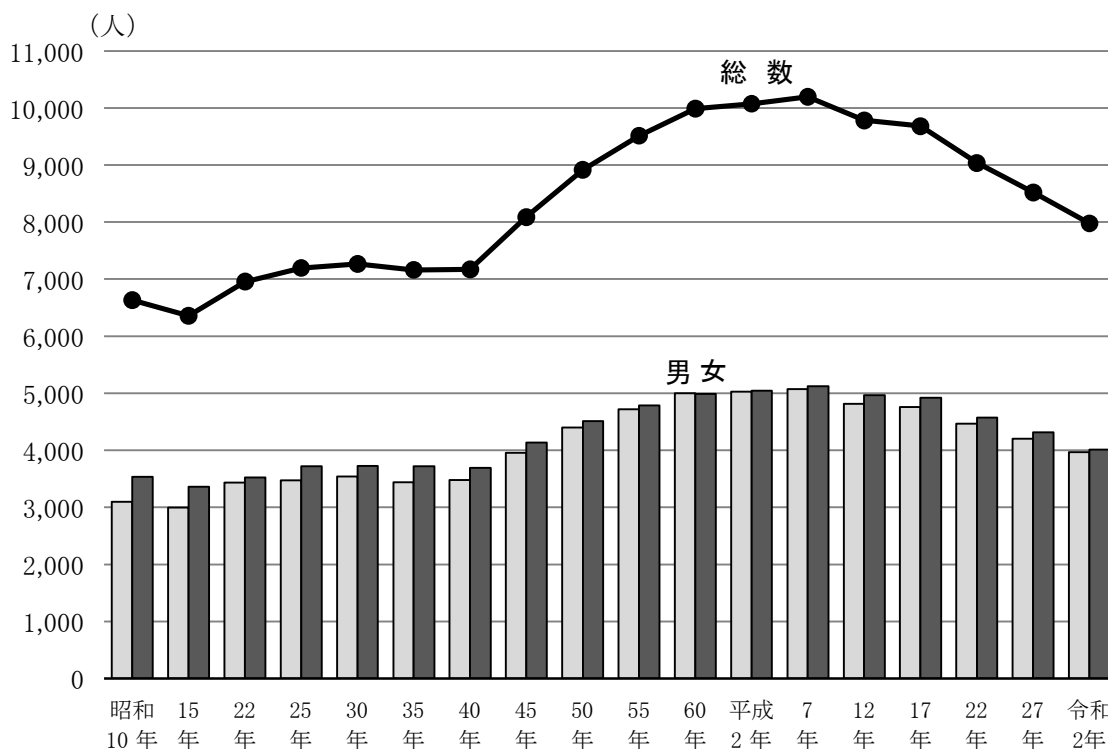
資料：国勢調査

● 人口の推移

各年10月1日現在 単位：人

年度	区分	総数	男女別人口		対前回増加率(%)	人口密度(人/㎢)
			男	女		
昭和	10年	6,633	3,098	3,535	△ 4.1	134.0
	15年	6,359	2,997	3,362	△ 4.1	128.5
	22年	6,957	3,434	3,523	9.4	140.6
	25年	7,196	3,476	3,720	3.4	145.4
	30年	7,266	3,541	3,725	1.0	146.8
	35年	7,163	3,443	3,720	△ 1.4	144.7
	40年	7,174	3,481	3,693	0.2	145.0
	45年	8,090	3,954	4,136	12.8	163.5
	50年	8,917	4,402	4,515	10.2	180.2
	55年	9,511	4,724	4,787	6.7	192.2
	60年	9,989	5,001	4,988	5.0	201.8
平成	2年	10,073	5,029	5,044	0.8	203.5
	7年	10,194	5,071	5,123	1.2	206.0
	12年	9,782	4,813	4,969	△ 4.0	197.7
	17年	9,684	4,759	4,925	△ 1.0	195.7
	22年	9,039	4,467	4,572	△ 6.7	182.6
	27年	8,519	4,205	4,314	△ 12.0	172.6
令和	2年	7,979	3,966	4,013	△ 11.7	161.6

資料：国勢調査

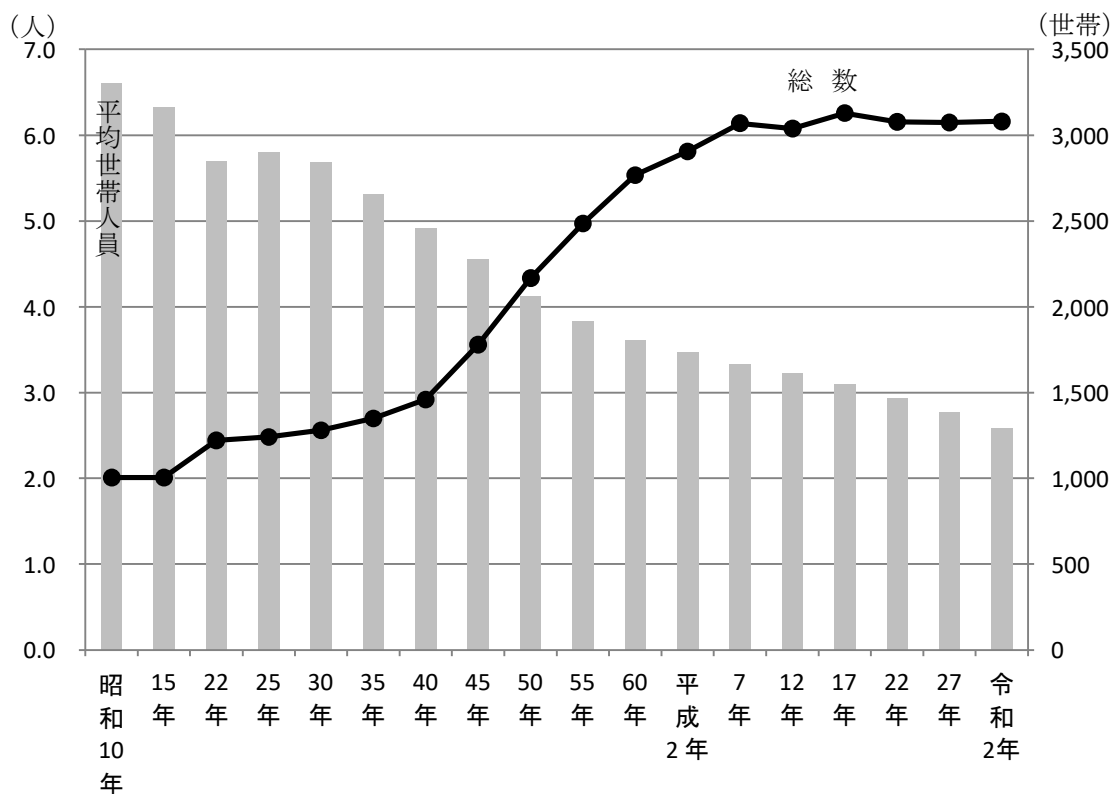


● 世帯数の推移

各年10月1日現在

年度	区分	総数	対前回比較		平均世帯員
			増減数	増減比較	
昭和 10年		1,005 世帯	- 世帯	- %	6.6 人
15年		1,005	0	0.0	6.3
22年		1,222	217	22	5.7
25年		1,241	19	1.6	5.8
30年		1,280	39	3.1	5.7
35年		1,349	69	5.4	5.3
40年		1,459	110	8.2	4.9
45年		1,779	320	21.9	4.5
50年		2,167	388	21.8	4.1
55年		2,485	318	14.7	3.8
60年		2,767	282	11.3	3.6
平成 2年		2,905	138	5.0	3.5
7年		3,069	164	5.6	3.3
12年		3,039	△ 30	△ 1.0	3.2
17年		3,128	89	2.9	3.1
22年		3,078	△ 50	△ 1.6	2.9
27年		3,074	△ 4	△ 0.1	2.8
令和 2年		3,080	6	0.2	2.6

資料：国勢調査



● 地区別人口

各年4月1日現在

		平成 24 年				25 年				26 年			
		世帯数	男(人)	女(人)	計(人)	世帯数	男(人)	女(人)	計(人)	世帯数	男(人)	女(人)	計(人)
根 古 屋	1	94	134	129	263	94	136	127	263	97	134	130	264
	2	48	67	68	135	47	63	65	128	48	60	68	128
	3	166	228	231	459	162	228	219	447	163	224	215	439
	23	103	144	99	243	85	124	75	199	90	126	78	204
	計	411	573	527	1,100	388	551	486	1,037	398	544	491	1,035
苧 米	4	178	229	222	451	179	228	221	449	178	222	224	446
	5	377	507	541	1,048	377	493	528	1,021	374	486	510	996
	計	555	736	763	1,499	556	721	749	1,470	552	708	734	1,442
中 郷	6	239	295	306	601	249	304	327	631	256	308	339	647
	11	345	462	495	957	349	468	494	962	359	471	504	975
	計	584	757	801	1,558	598	772	821	1,593	615	779	843	1,622
宇 根	7	82	117	109	226	81	111	102	213	81	109	102	211
	8	75	126	118	244	77	128	121	249	84	130	125	255
	9	74	116	107	223	77	118	109	227	74	113	101	214
	10	150	197	221	418	152	194	223	417	152	196	219	415
	計	381	556	555	1,111	387	551	555	1,106	391	548	547	1,095
川 東	12	320	465	457	922	312	455	438	893	315	450	435	885
	13	174	276	256	532	172	270	254	524	174	266	254	520
	14	257	230	274	504	259	233	275	508	259	234	260	494
	計	751	971	987	1,958	743	958	967	1,925	748	950	949	1,899
川 西	15	48	67	64	131	47	66	62	128	46	65	61	126
	16	276	375	369	744	276	374	366	740	271	368	372	740
	17	117	195	182	377	117	192	176	368	116	186	172	358
	計	441	637	615	1,252	440	632	604	1,236	433	619	605	1,224
大字横瀬計		3,123	4,230	4,248	8,478	3,112	4,185	4,182	8,367	3,137	4,148	4,169	8,317
芦 ヶ 久 保	18	64	83	99	182	64	85	100	185	63	82	98	180
	19	37	50	59	109	38	50	59	109	37	50	56	106
	20	39	56	56	112	40	54	56	110	39	51	56	107
	21	27	44	39	83	26	42	40	82	26	41	37	78
	22	35	44	33	77	35	42	32	74	35	42	33	75
	計	202	277	286	563	203	273	287	560	200	266	280	546
大字芦ヶ久保計		202	277	286	563	203	273	287	560	200	266	280	546
合計		3,325	4,507	4,534	9,041	3,315	4,458	4,469	8,927	3,337	4,414	4,449	8,863

資料：町民課

● 地区別人口

各年4月1日現在

		27年				28年				29年			
		世帯数	男(人)	女(人)	計(人)	世帯数	男(人)	女(人)	計(人)	世帯数	男(人)	女(人)	計(人)
根 古 屋	1	97	132	127	259	95	129	123	252	95	126	121	247
	2	51	61	76	137	51	59	71	130	51	58	66	124
	3	158	213	204	417	160	213	202	415	159	199	192	391
	23	91	120	77	197	84	109	64	173	93	115	72	187
	計	397	526	484	1,010	390	510	460	970	398	498	451	949
苧 米	4	172	211	216	427	175	213	211	424	174	206	206	412
	5	370	477	511	988	369	458	503	961	373	460	498	958
	計	542	688	727	1,415	544	671	714	1,385	547	666	704	1,370
中 郷	6	259	310	339	649	256	319	344	663	254	318	335	653
	11	358	461	489	950	359	451	481	932	362	455	474	929
	計	617	771	828	1,599	615	770	825	1,595	616	773	809	1,582
宇 根	7	80	107	103	210	79	108	102	210	77	104	97	201
	8	80	127	122	249	82	122	124	246	81	121	121	242
	9	77	113	106	219	76	109	104	213	73	104	100	204
	10	154	190	217	407	153	186	205	391	154	180	203	383
	計	391	537	548	1,085	390	525	535	1,060	385	509	521	1,030
川 東	12	311	437	428	865	317	454	423	877	316	446	425	871
	13	175	260	250	510	175	253	243	496	174	259	238	497
	14	263	233	261	494	263	226	260	486	254	216	239	455
	計	749	930	939	1,869	755	933	926	1,859	744	921	902	1,823
川 西	15	47	66	57	123	47	66	55	121	47	66	53	119
	16	276	373	372	745	281	364	364	728	275	354	369	723
	17	113	181	167	348	117	185	173	358	116	181	175	356
	計	436	620	596	1,216	445	615	592	1,207	438	601	597	1,198
大字横瀬計		3,132	4,072	4,122	8,194	3,139	4,024	4,052	8,076	3,128	3,968	3,984	7,952
芦 ヶ 久 保	18	63	81	98	179	65	83	95	178	64	79	96	175
	19	37	49	55	104	36	46	54	100	36	44	53	97
	20	37	50	51	101	36	46	47	93	35	46	45	91
	21	26	39	37	76	26	37	37	74	25	35	36	71
	22	38	43	33	76	41	44	33	77	44	46	30	76
	計	201	262	274	536	204	256	266	522	204	250	260	510
大字芦ヶ久保計		201	262	274	536	204	256	266	522	204	250	260	510
合計		3,333	4,334	4,396	8,730	3,343	4,280	4,318	8,598	3,332	4,218	4,244	8,462

資料：町民課

● 地区別人口

各年4月1日現在

		30年				令和元年				2年			
		世帯数	男(人)	女(人)	計(人)	世帯数	男(人)	女(人)	計(人)	世帯数	男(人)	女(人)	計(人)
根古	1	91	120	114	234	93	114	109	223	94	117	109	226
	2	51	58	64	122	50	55	61	116	51	55	59	114
	3	159	200	191	391	159	198	191	389	153	192	187	379
	23	88	110	62	172	89	115	63	178	102	125	67	192
	計	389	488	431	919	391	482	424	906	400	489	422	911
苧米	4	171	197	201	398	175	201	203	404	173	201	202	403
	5	381	461	497	958	386	464	494	958	381	453	475	928
	計	552	658	698	1,356	561	665	697	1,362	554	654	677	1,331
中郷	6	264	321	347	668	258	313	335	648	268	317	339	656
	11	359	447	464	911	355	443	444	887	350	430	436	866
	計	623	768	811	1,579	613	756	779	1,535	618	747	775	1,522
宇根	7	76	97	97	194	80	99	99	198	81	97	98	195
	8	83	125	123	248	83	122	123	245	80	119	122	241
	9	74	101	96	197	78	107	108	215	77	104	110	214
	10	149	177	200	377	152	180	201	381	154	174	200	374
	計	382	500	516	1,016	393	508	531	1,039	392	494	530	1,024
川東	12	313	433	421	854	302	418	409	827	297	406	399	805
	13	173	256	235	491	170	248	225	473	174	245	231	476
	14	257	215	243	458	256	207	232	439	257	205	235	440
	計	743	904	899	1,803	728	873	866	1,739	728	856	865	1,721
川西	15	47	65	52	117	46	61	51	112	47	60	52	112
	16	283	351	375	726	287	339	377	716	276	325	359	684
	17	121	192	178	370	127	196	191	387	131	196	198	394
	計	451	608	605	1,213	460	596	619	1,215	454	581	609	1,190
大字横瀬計		3,140	3,926	3,960	7,886	3,146	3,880	3,916	7,796	3,146	3,821	3,878	7,699
芦ヶ久保	18	63	78	95	173	61	74	90	164	61	72	88	160
	19	34	44	49	93	33	42	48	90	34	43	49	92
	20	35	44	44	88	35	41	45	86	33	40	42	82
	21	25	34	36	70	26	33	36	69	27	35	36	71
	22	43	45	28	73	39	41	26	67	37	40	23	63
	計	200	245	252	497	194	231	245	476	192	230	238	468
大字芦ヶ久保計		200	245	252	497	194	231	245	476	192	230	238	468
合計		3,340	4,171	4,212	8,383	3,340	4,111	4,161	8,272	3,338	4,051	4,116	8,167

資料：町民課

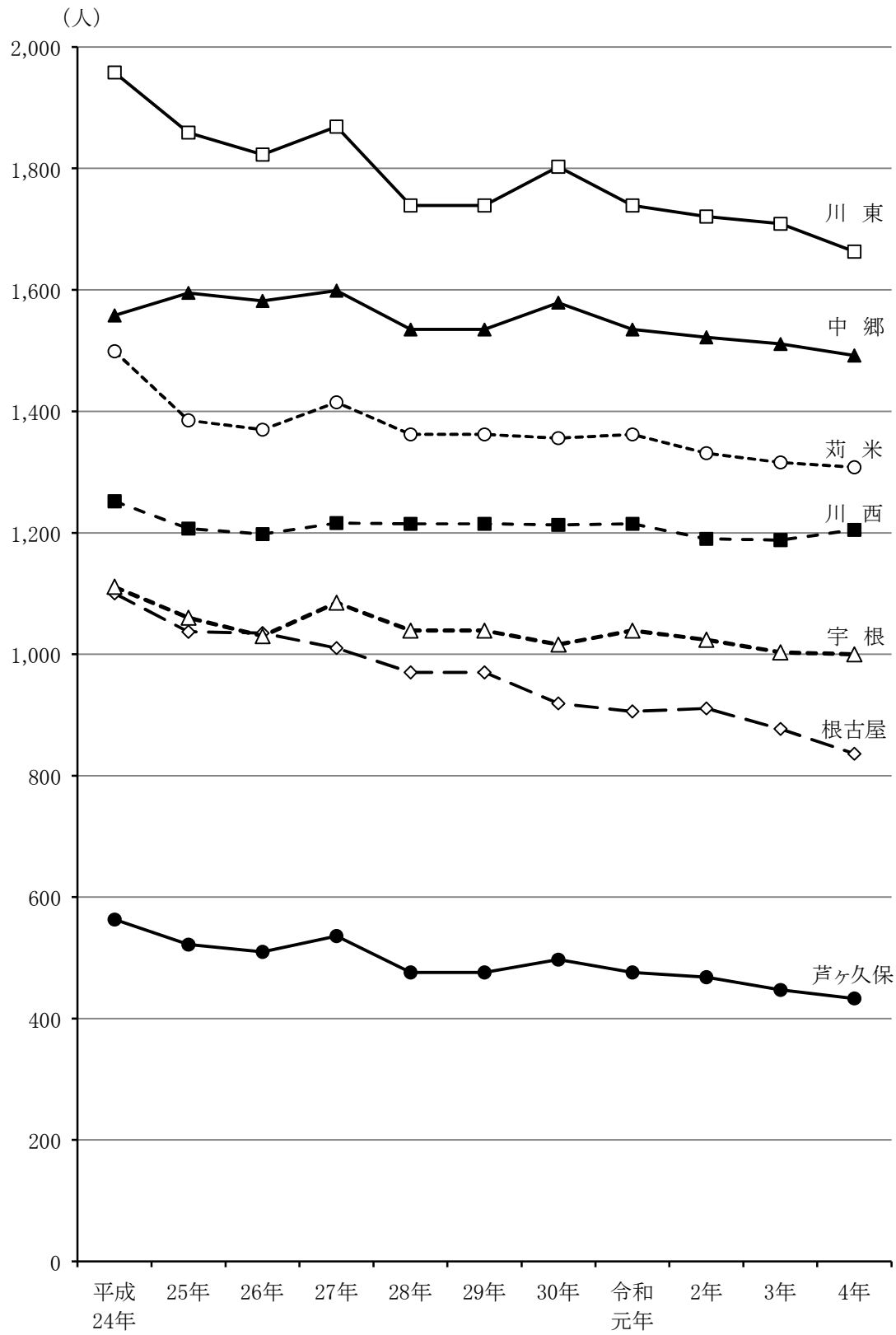
● 地区別人口

各年4月1日現在

		3年				4年				令和4年の人口世帯の割合(%)			
		世帯数	男(人)	女(人)	計(人)	世帯数	男(人)	女(人)	計(人)	世帯数	男(人)	女(人)	計(人)
根 古 屋	1	95	115	107	222	93	111	103	214	2.8	2.8	2.6	2.7
	2	49	54	54	108	48	52	54	106	1.4	1.3	1.4	1.3
	3	150	182	182	364	150	182	177	359	4.5	4.6	4.4	4.5
	23	105	120	63	183	93	107	50	157	2.8	2.7	1.3	2.0
	計	399	471	406	877	384	452	384	836	11.4	11.5	9.6	10.5
苧 米	4	172	194	205	399	170	187	206	393	5.1	4.7	5.2	5.0
	5	384	449	468	917	392	446	469	915	11.7	11.3	11.7	11.5
	計	556	643	673	1,316	562	633	675	1,308	16.8	16.0	16.9	16.5
中 郷	6	273	324	327	651	275	322	323	645	8.2	8.2	8.1	8.1
	11	353	424	436	860	360	425	422	847	10.7	10.8	10.6	10.7
	計	626	748	763	1,511	635	747	745	1,492	18.9	18.9	18.7	18.8
宇 根	7	82	99	99	198	81	98	95	193	2.4	2.5	2.4	2.4
	8	81	118	115	233	83	115	114	229	2.5	2.9	2.9	2.9
	9	80	107	111	218	80	105	109	214	2.4	2.7	2.7	2.7
	10	147	163	191	354	154	167	197	364	4.6	4.2	4.9	4.6
	計	390	487	516	1,003	398	485	515	1,000	11.9	12.3	12.9	12.6
川 東	12	295	399	392	791	290	387	385	772	8.6	9.8	9.6	9.7
	13	176	254	238	492	174	243	230	473	5.2	6.2	5.8	6.0
	14	255	197	229	426	256	189	229	418	7.6	4.8	5.7	5.3
	計	726	850	859	1,709	720	819	844	1,663	21.5	20.8	21.1	21.0
川 西	15	46	60	51	111	46	58	49	107	1.4	1.5	1.2	1.3
	16	280	328	353	681	289	339	356	695	8.6	8.6	8.9	8.8
	17	134	196	200	396	137	197	206	403	4.1	5.0	5.2	5.1
	計	460	584	604	1,188	472	594	611	1,205	14.1	15.1	15.3	15.2
大字横瀬計		3,157	3,783	3,821	7,604	3,171	3,730	3,774	7,504	94.5	94.6	94.5	94.5
芦 ヶ 久 保	18	60	70	82	152	59	67	79	146	1.8	1.7	2.0	1.8
	19	33	43	46	89	33	42	45	87	1.0	1.1	1.1	1.1
	20	32	39	41	80	31	35	39	74	0.9	0.9	1.0	0.9
	21	24	31	33	64	25	33	32	65	0.7	0.8	0.8	0.8
	22	37	39	23	62	35	37	24	61	1.0	0.9	0.6	0.8
	計	186	222	225	447	183	214	219	433	5.5	5.4	5.5	5.5
大字芦ヶ久保計		186	222	225	447	183	214	219	433	5.5	5.4	5.5	5.5
合計		3,343	4,005	4,046	8,051	3,354	3,944	3,993	7,937	100.0	100.0	100.0	100.0

資料：町民課

● 地区別人口の推移



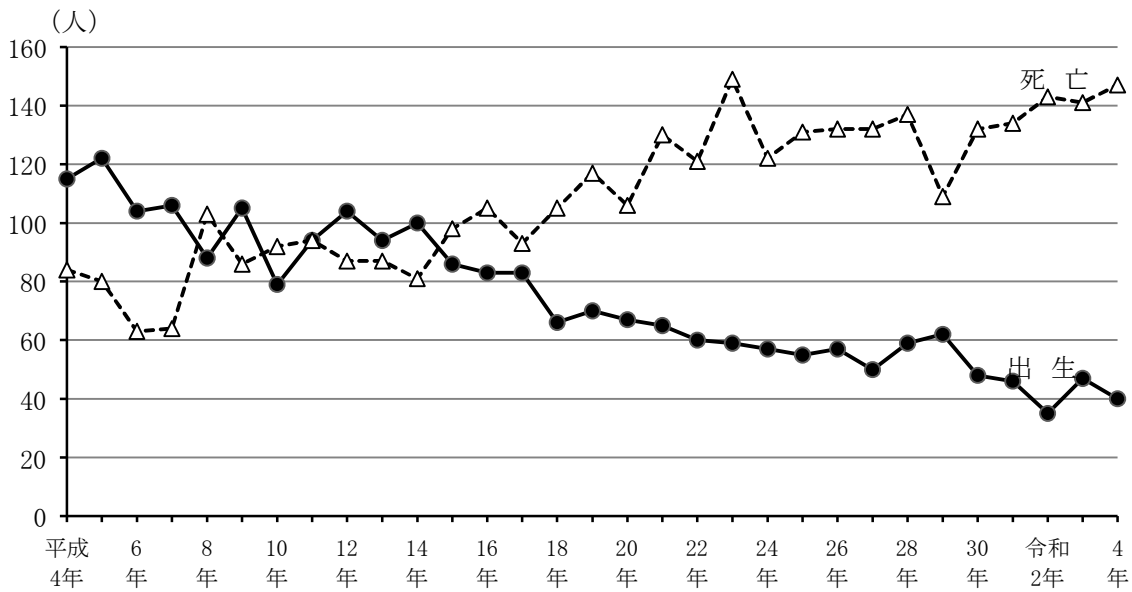
● 年度別人口動態

区分 年度	自然増減			社会増減			増減 (a+b)
	出生	死亡	増減(a)	転入	転出	増減(b)	
平成4年	115	84	31	445	439	6	37
5年	122	80	42	393	499	△106	△64
6年	104	63	41	451	385	66	107
7年	106	64	42	403	503	△100	△58
8年	88	103	△15	437	435	2	△13
9年	105	86	19	394	494	△100	△81
10年	79	92	△13	375	475	△100	△113
11年	94	94	0	371	392	△21	△21
12年	104	87	17	393	351	42	59
13年	94	87	7	414	397	17	24
14年	100	81	19	354	395	△41	△22
15年	86	98	△12	291	346	△55	△67
16年	83	105	△22	288	371	△83	△105
17年	83	93	△10	303	418	△115	△125
18年	66	105	△39	268	355	△87	△126
19年	70	117	△47	281	391	△110	△157
20年	67	106	△39	270	321	△51	△90
21年	65	130	△65	277	301	△24	△89
22年	60	121	△61	216	310	△94	△155
23年	59	149	△90	294	285	9	△81
24年	57	122	△65	250	346	△96	△161
25年	55	131	△76	277	261	16	△60
26年	57	132	△75	239	295	△56	△131
27年	50	132	△82	236	284	△48	△130
28年	59	137	△78	249	305	△56	△134
29年	62	109	△47	236	269	△33	△80
30年	48	132	△84	274	303	△29	△113
令和元年	46	134	△88	269	285	△16	△104
2年	35	143	△108	246	251	△5	△113
3年	47	141	△94	220	239	△19	△113
4年	40	147	△107	235	246	△11	△118

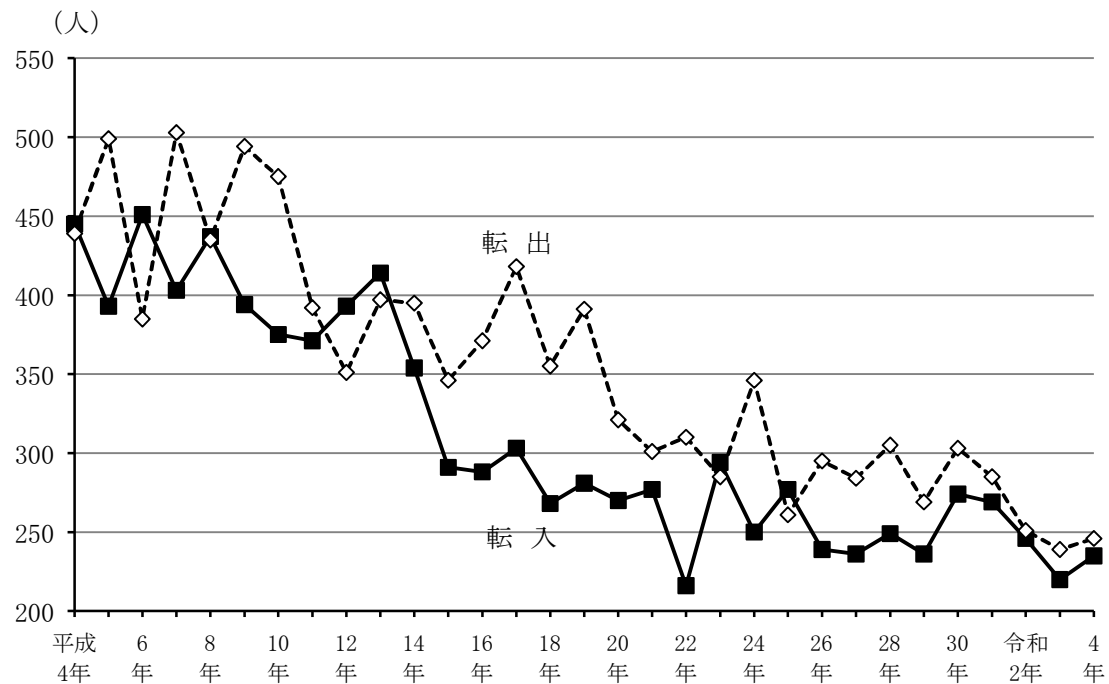
資料：町民課

● 年度別人口動態の推移

○ 自然増減



○ 社会増減



● 5歳階級別人口

各年10月1日現在 単位：人

階級	昭和45年			50年			55年			60年		
	総数	男	女	総数	男	女	総数	男	女	総数	男	女
0～4	729	384	345	749	373	376	737	385	352	719	369	350
5～9	811	416	395	789	419	370	800	395	405	761	385	376
10～14	798	404	394	854	438	416	824	431	393	825	414	411
15～19	716	355	361	727	373	354	739	367	372	764	408	356
20～24	606	280	326	650	304	346	540	256	284	620	324	296
25～29	525	247	278	683	366	317	787	395	392	646	328	318
30～34	601	305	296	592	290	302	749	405	344	777	402	375
35～39	615	306	309	658	342	316	647	325	322	782	428	354
40～44	599	292	307	655	326	329	660	340	320	671	331	340
45～49	487	247	240	636	312	324	654	328	326	670	346	324
50～54	360	152	208	504	251	253	664	333	331	653	327	326
55～59	340	153	187	366	154	212	493	238	255	641	308	333
60～64	277	136	141	337	147	190	369	155	214	476	223	253
65～69	237	112	125	260	124	136	315	135	180	345	136	209
70～74	190	88	102	206	91	115	235	115	120	275	121	154
75～79	115	48	67	151	60	91	166	75	91	195	88	107
80～84	58	24	34	69	24	45	93	35	58	115	47	68
85～89	17	3	14	22	6	16	30	9	21	42	12	30
90～94	9	2	7	6	1	5	9	2	7	7	2	5
95～99	0	0	0	1	0	1	0	0	0	1	0	1
100以上	0	0	0	0	0	0	0	0	0	0	0	0
年齢不詳	0	0	0	2	1	1	0	0	0	4	2	2
総数	8,090	3,954	4,136	8,917	4,402	4,515	9,511	4,724	4,787	9,989	5,001	4,988

資料：国勢調査

● 5歳階級別人口

各年10月1日現在 単位：人

年度 階級	平成2年			7年			12年			17年		
	総数	男	女	総数	男	女	総数	男	女	総数	男	女
0～4	615	319	296	567	298	269	472	247	225	439	221	218
5～9	727	376	351	618	317	301	567	298	269	486	265	221
10～14	736	375	361	736	363	373	610	313	297	558	301	257
15～19	711	333	378	657	335	322	665	322	343	549	270	279
20～24	599	302	297	598	304	294	454	238	216	479	215	264
25～29	707	384	323	661	344	317	569	284	285	454	231	223
30～34	644	321	323	677	360	317	608	301	307	578	280	298
35～39	778	409	369	653	321	332	643	334	309	633	331	302
40～44	774	430	344	779	403	376	617	300	317	638	331	307
45～49	645	313	332	758	427	331	738	378	360	606	300	306
50～54	657	350	307	625	302	323	722	398	324	730	381	349
55～59	647	324	323	637	334	303	630	300	330	706	380	326
60～64	628	302	326	626	309	317	619	318	301	622	302	320
65～69	444	204	240	615	283	332	590	290	300	602	297	305
70～74	310	115	195	417	178	239	553	242	311	545	255	290
75～79	228	90	138	275	97	178	376	145	231	491	214	277
80～84	139	53	86	176	57	119	190	63	127	325	117	208
85～89	63	22	41	85	29	56	104	26	78	157	49	108
90～94	17	6	11	29	10	19	45	13	32	63	12	51
95～99	1	0	1	5	0	5	9	3	6	21	6	15
100以上	1	0	1	0	0	0	1	0	1	2	1	1
年齢不詳	2	1	1	0	0	0	0	0	0	0	0	0
総数	10,073	5,029	5,044	10,194	5,071	5,123	9,782	4,813	4,969	9,684	4,759	4,925

資料：国勢調査

● 5歳階級別人口

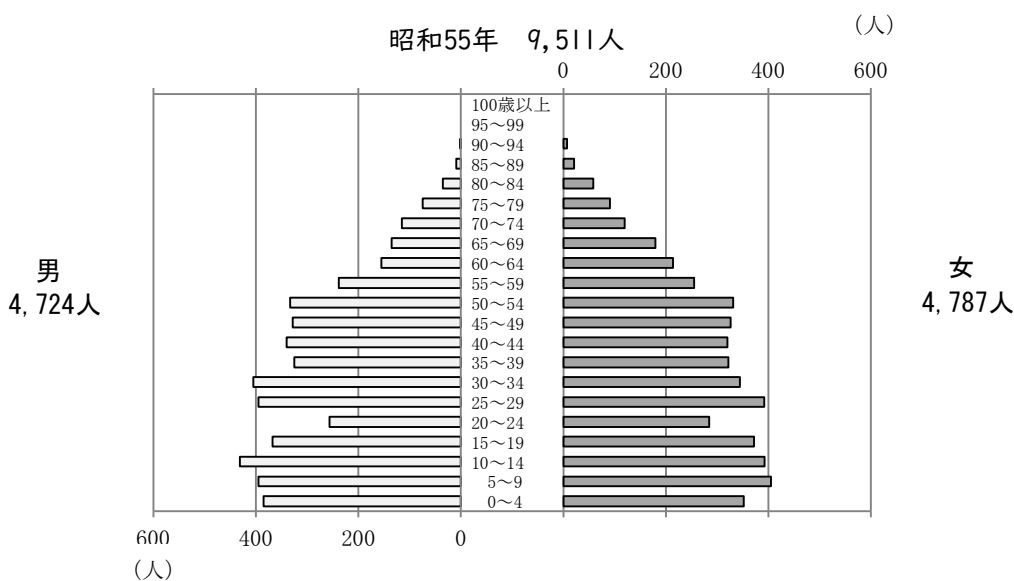
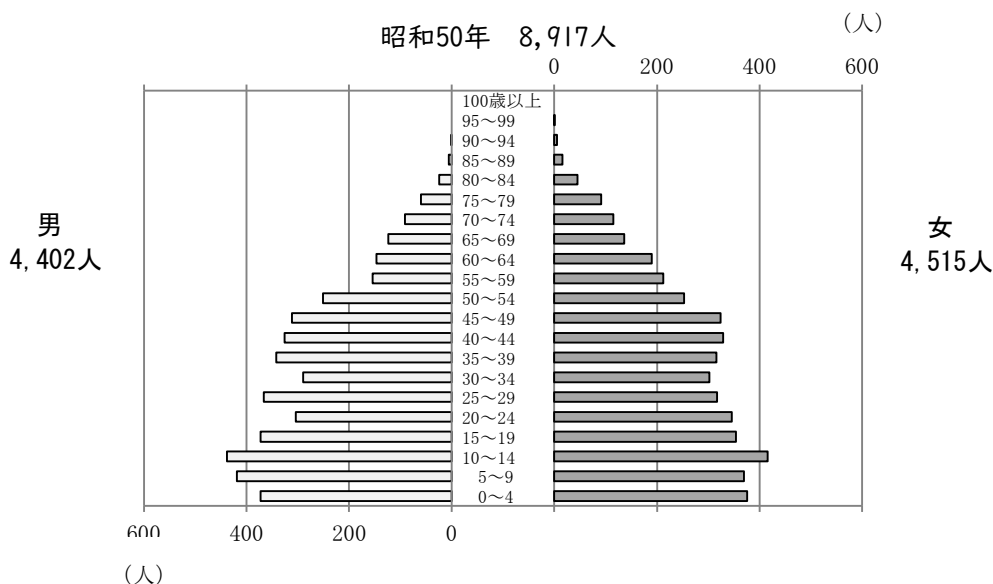
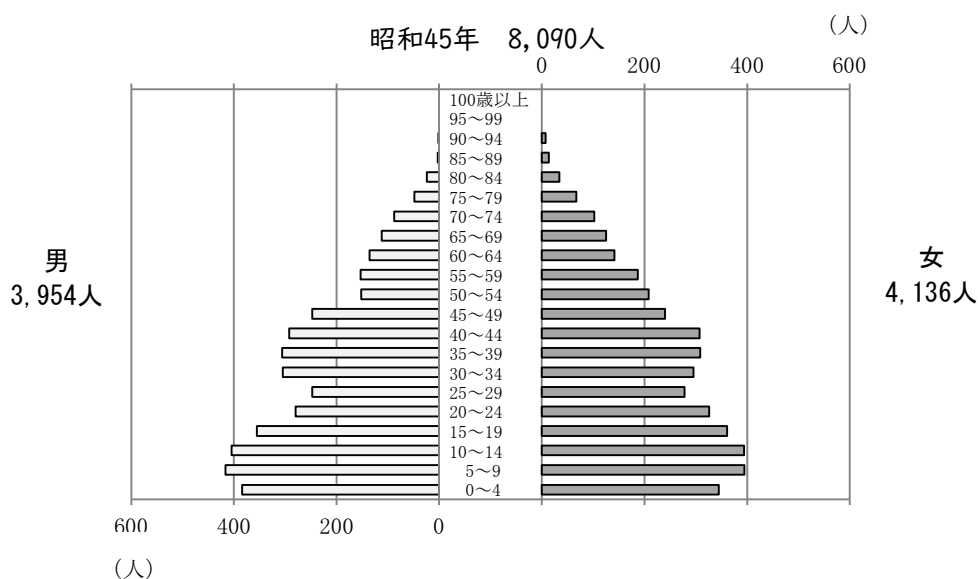
各年10月1日現在 単位：人

年度 階級	平成 22 年			27 年			令和 2 年		
	総 数	男	女	総 数	男	女	総 数	男	女
0～4	332	170	162	270	129	141	239	107	132
5～9	434	218	216	347	177	170	271	131	140
10～14	464	249	215	414	203	211	335	181	154
15～19	490	267	223	412	219	193	374	189	185
20～24	378	187	191	352	200	152	319	173	146
25～29	390	193	197	367	199	168	315	176	139
30～34	409	211	198	398	208	190	333	189	144
35～39	550	269	281	403	207	196	385	207	178
40～44	593	313	280	528	261	267	408	203	205
45～49	606	313	293	587	307	280	527	262	265
50～54	588	285	303	567	288	279	585	304	281
55～59	718	375	343	573	279	294	584	305	279
60～64	711	383	328	699	363	336	573	272	301
65～69	591	285	306	680	360	320	679	348	331
70～74	569	275	294	564	264	300	644	336	308
75～79	476	214	262	502	233	269	503	226	277
80～84	392	163	229	388	163	225	429	188	241
85～89	223	71	152	279	101	178	267	104	163
90～94	96	22	74	145	32	113	139	45	94
95～99	22	4	18	31	6	25	48	9	39
100以上	7	0	7	6	0	6	4	0	4
年齢不詳	0	0	0	7	6	1	18	11	7
総 数	9,039	4,467	4,572	8,519	4,205	4,314	7,979	3,966	4,013

資料：国勢調査

● 5歳階級男女別人口ピラミッド

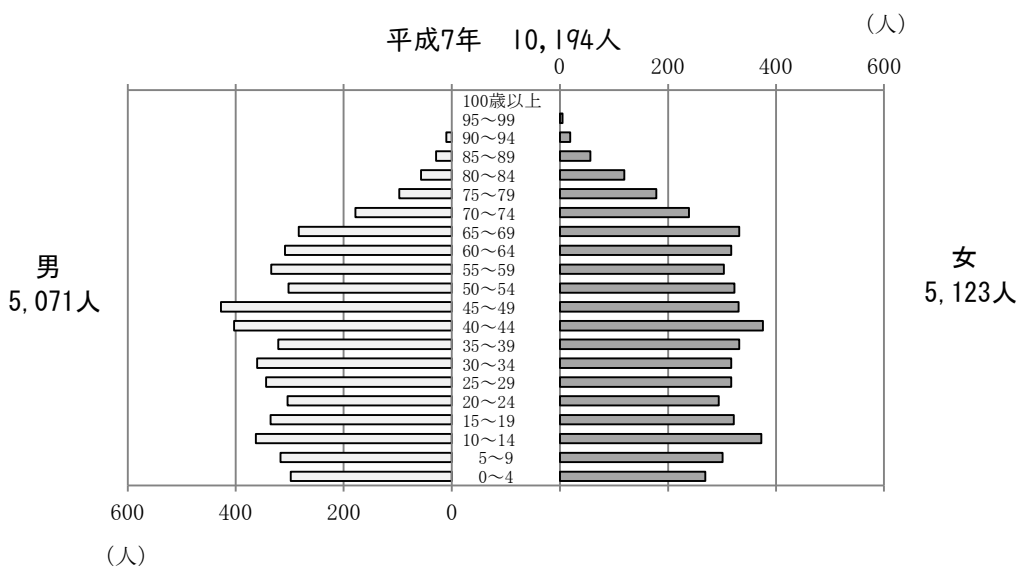
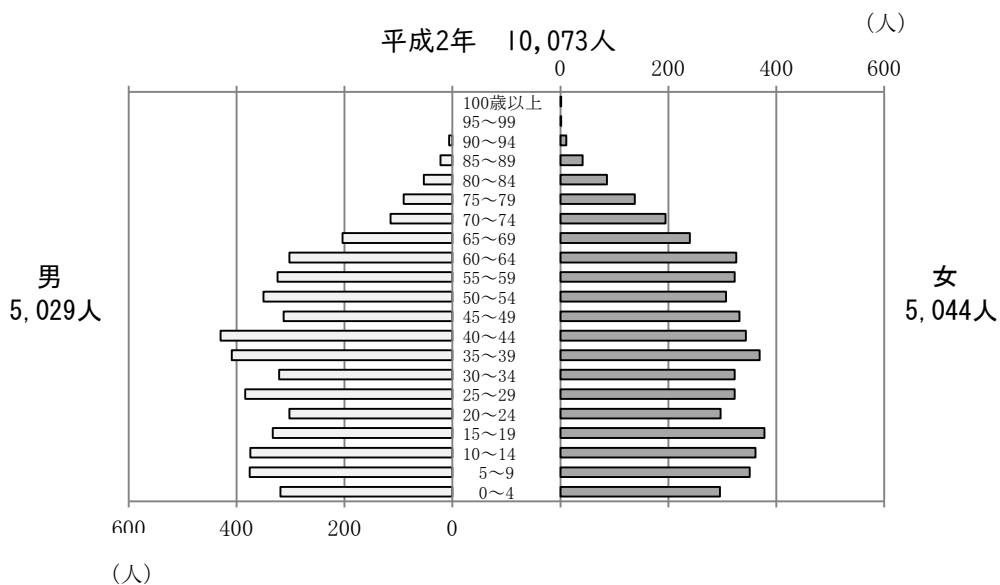
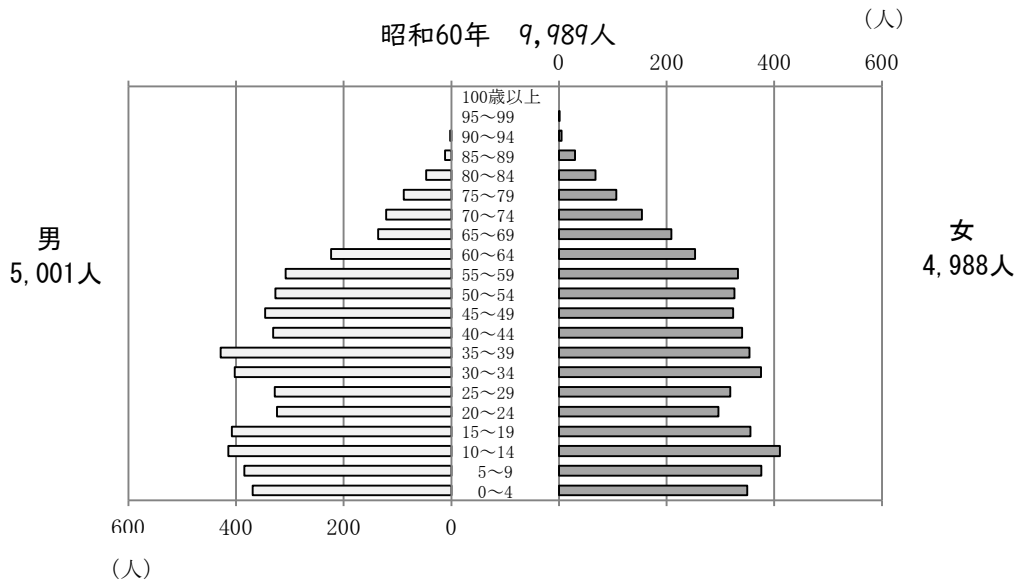
各年10月1日現在



資料：国勢調査

● 5歳階級男女別人口ピラミッド

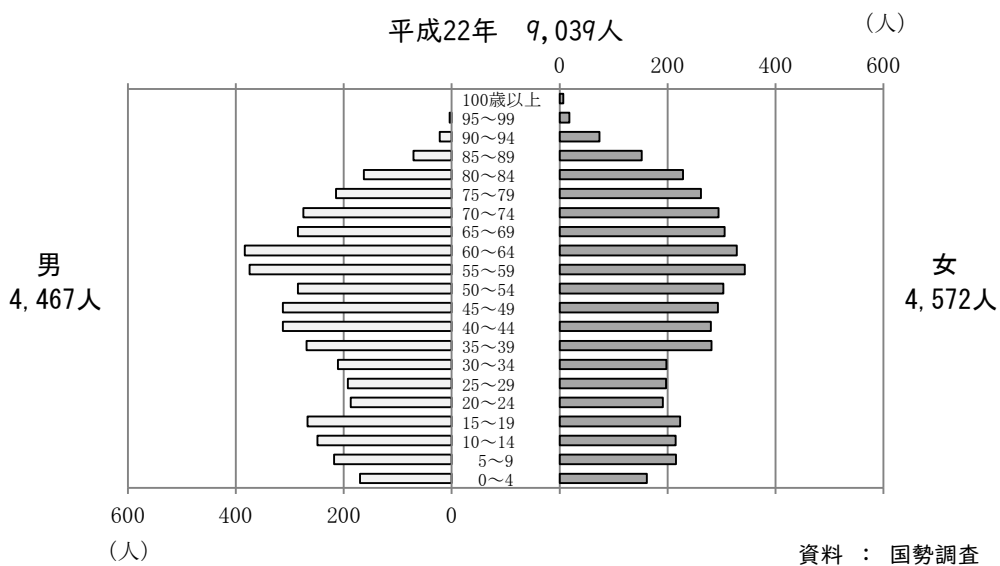
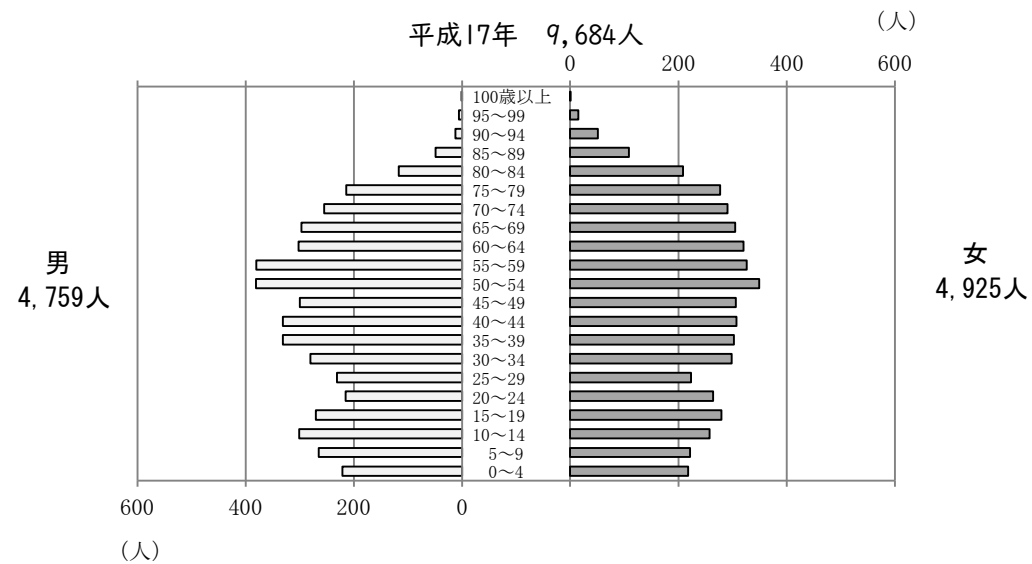
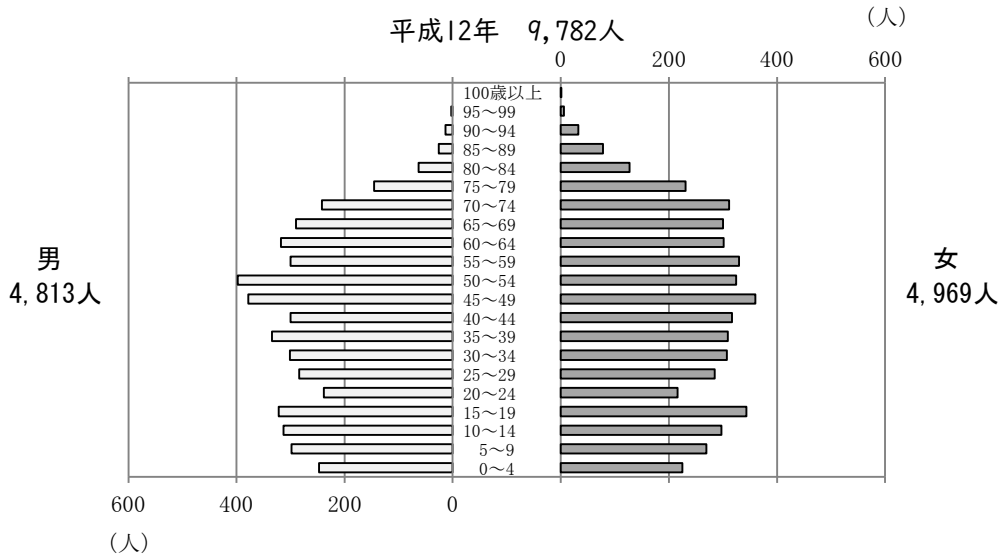
各年10月1日現在



資料：国勢調査

● 5歳階級男女別人口ピラミッド

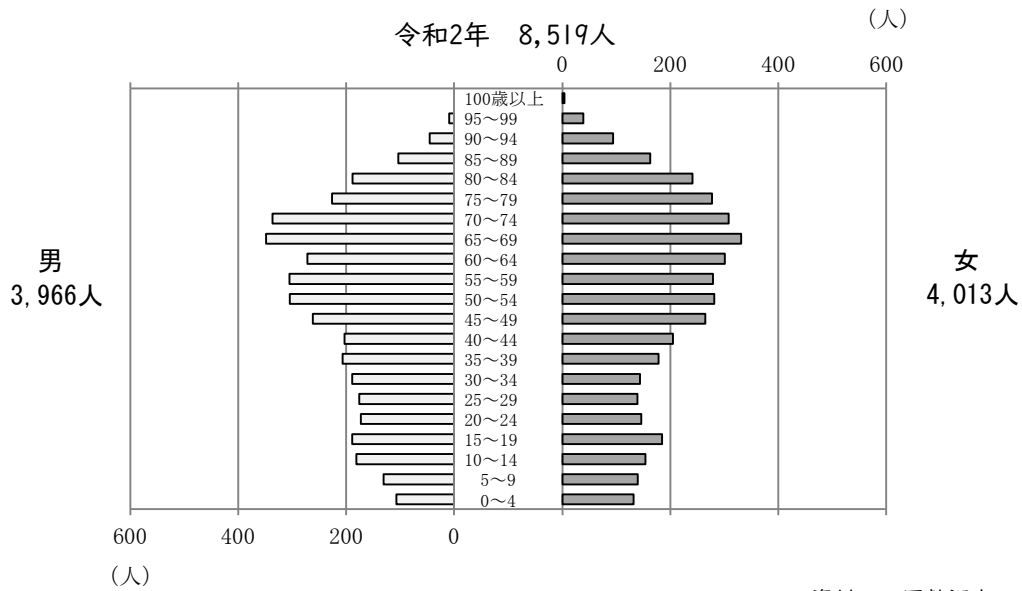
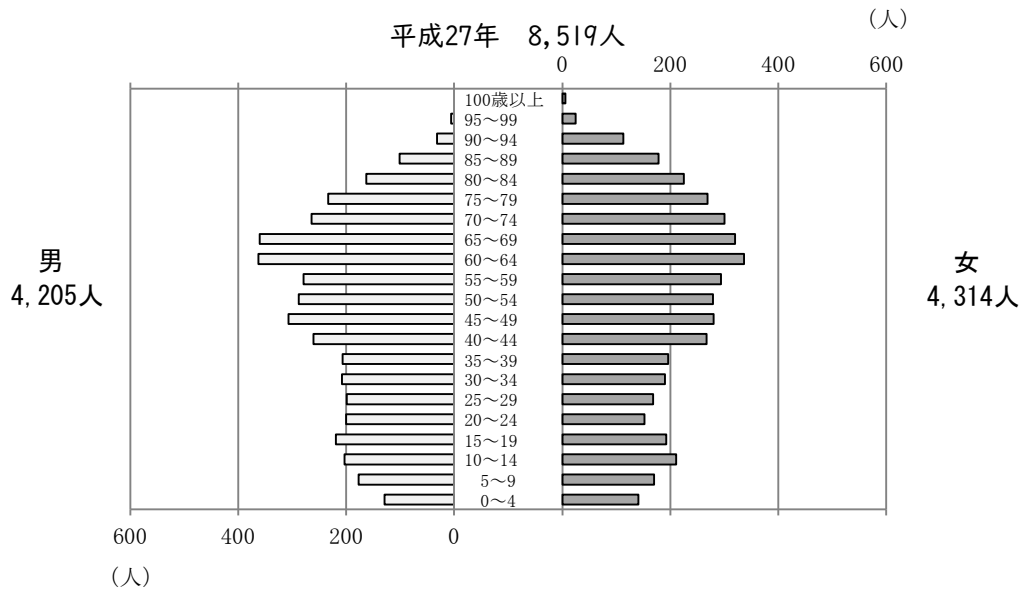
各年10月1日現在



資料 : 国勢調査

● 5歳階級男女別人口ピラミッド

各年10月1日現在



資料 : 国勢調査

● 年齢階層別人口とその構成比

各年10月1日現在

区分		年度			昭和55年			60年			平成2年		
		総数	男	女	総数	男	女	総数	男	女			
人 口 (人)	総数	9,511	4,724	4,787	9,989	5,001	4,988	10,073	5,029	5,044			
	0～14歳	2,361	1,211	1,150	2,305	1,168	1,137	2,078	1,070	1,008			
	15～34歳	2,815	1,423	1,392	2,807	1,462	1,345	2,661	1,340	1,321			
	35～64歳	3,487	1,719	1,768	3,893	1,963	1,930	4,129	2,128	2,001			
	65歳以上	848	371	477	984	408	576	1,205	491	714			
年齢別 構成比 (%)	0～14歳	24.8	12.7	12.1	23.1	11.7	11.4	20.6	10.6	10.0			
	15～34歳	29.6	15.0	14.6	28.1	14.6	13.5	26.4	13.3	13.1			
	35～64歳	36.7	18.1	18.6	39.0	19.7	19.3	41.0	21.1	19.9			
	65歳以上	8.9	3.9	5.0	9.9	4.1	5.8	12.0	4.9	7.1			
従属人口指数		50.9	25.1	25.8	49.1	23.5	25.6	48.4	23.0	25.4			
幼少人口指数		37.5	19.2	18.2	34.4	17.4	17.0	30.6	15.8	14.8			
老年人口指数		13.5	5.9	7.6	14.7	6.1	8.6	17.7	7.2	10.5			

資料：国勢調査

$$\text{年齢別構成比} = \frac{0\sim14\text{歳} + 15\sim34\text{歳} + 35\sim64\text{歳} + 65\text{歳以上人口}}{\text{総人口}} \times 100$$

$$\text{従属人口指数} = \frac{0\sim14\text{歳} + 65\text{歳以上人口}}{15\sim34\text{歳} + 35\sim64\text{歳人口}} \times 100$$

$$\text{幼少人口指数} = \frac{0\sim14\text{歳人口}}{15\sim34\text{歳} + 35\sim64\text{歳人口}} \times 100$$

$$\text{老年人口指数} = \frac{65\text{歳以上人口}}{15\sim34\text{歳} + 35\sim64\text{歳人口}} \times 100$$

● 年齢階層別人口とその構成比

各年10月1日現在

区分		年度			平成7年			12年			17年		
		総数	男	女	総数	男	女	総数	男	女			
人 口 (人)	総数	10,194	5,071	5,123	9,782	4,813	4,969	9,684	4,759	4,925			
	0～14歳	1,921	978	943	1,649	858	791	1,483	787	696			
	15～34歳	2,593	1,343	1,250	2,296	1,145	1,151	2,060	996	1,064			
	35～64歳	4,078	2,096	1,982	3,969	2,028	1,941	3,935	2,025	1,910			
	65歳以上	1,602	654	948	1,868	782	1,086	2,206	951	1,255			
年齢別 構成比 (%)	0～14歳	18.8	9.6	9.3	16.9	8.8	8.1	15.3	8.1	7.2			
	15～34歳	25.4	13.2	12.3	23.5	11.7	11.8	21.3	10.3	11.0			
	35～64歳	40.0	20.6	19.4	40.6	20.7	19.8	40.6	20.9	19.7			
	65歳以上	15.7	6.4	9.3	19.1	8.0	11.1	22.8	9.8	13.0			
従属人口指数		52.8	24.5	28.3	56.1	26.2	30.0	61.5	29.0	32.5			
幼少人口指数		28.8	14.7	14.1	26.3	13.7	12.6	24.7	13.1	11.6			
老年人口指数		24.0	9.8	14.2	29.8	12.5	17.3	36.8	15.9	20.9			

区分		年度			22年			27年			令和2年		
		総数	男	女	総数	男	女	総数	男	女			
人 口 (人)	総数	9,039	4,467	4,572	8,512	4,199	4,313	7,961	3,955	4,006			
	0～14歳	1,230	637	593	1,031	509	522	845	419	426			
	15～34歳	1,667	858	809	1,529	826	703	1,341	727	614			
	35～64歳	3,766	1,938	1,828	3,357	1,705	1,652	3,062	1,553	1,509			
	65歳以上	2,376	1,034	1,342	2,595	1,159	1,436	2,713	1,256	1,457			
年齢別 構成比 (%)	0～14歳	13.6	7.0	6.6	12.1	6.0	6.1	10.6	5.3	5.4			
	15～34歳	18.4	9.5	9.0	18.0	9.7	8.3	16.8	9.1	7.7			
	35～64歳	41.7	21.4	20.2	39.4	20.0	19.4	38.5	19.5	19.0			
	65歳以上	26.3	11.4	14.8	30.5	13.6	16.9	34.1	15.8	18.3			
従属人口指数		66.4	30.8	35.6	74.2	34.1	40.1	80.8	38.0	42.8			
幼少人口指数		22.6	11.7	10.9	21.1	10.4	10.7	19.2	9.5	9.7			
老年人口指数		43.7	19.0	24.7	53.1	23.7	29.4	61.6	28.5	33.1			

注) 年齢不詳を除いて算出

資料 : 国勢調査

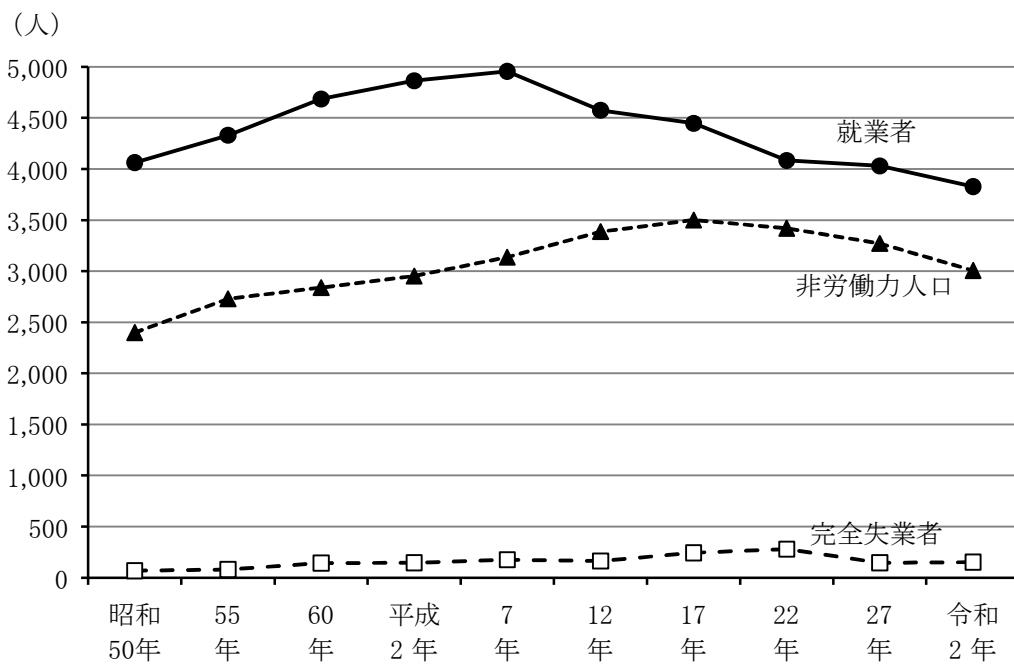
● 15歳以上男女別労働力人口

各年10月1日現在 単位：人

区分 年度	労働力人口 総数	労働力状態		労働力人口			非労働 力人口	労働力 状態不詳
				総数	就業者	完全失業者		
昭和 50年	4,123	男	3,171	2,687	2,638	49	484	-
		女	3,362	1,446	1,426	20	1,916	-
55年	4,410	男	3,513	2,899	2,840	59	611	3
		女	3,637	1,511	1,490	21	2,120	6
60年	4,829	男	3,831	3,155	3,058	97	672	4
		女	3,849	1,674	1,627	47	2,169	6
平成 2年	5,010	男	3,942	3,252	3,141	111	690	-
		女	4,020	1,758	1,724	34	2,262	-
7年	5,133	男	4,093	3,281	3,159	122	811	1
		女	4,180	1,852	1,798	54	2,326	2
12年	4,739	男	3,955	2,927	2,812	115	1,024	4
		女	4,178	1,812	1,763	49	2,363	3
17年	4,692	男	3,972	2,863	2,700	163	1,105	4
		女	4,229	1,829	1,747	82	2,396	4
22年	4,366	男	3,830	2,619	2,423	196	1,200	11
		女	3,979	1,747	1,662	85	2,221	11
27年	4,179	男	3,690	2,466	2,364	102	1,204	20
		女	3,791	1,713	1,668	45	2,068	10
令和 2年	3,978	男	3,536	2,300	2,194	106	1,163	73
		女	3,580	1,678	1,633	45	1,845	57

資料：国勢調査

● 15歳以上労働力人口の推移



● 15歳以上産業別就業者人口

各年10月1日現在 単位：人

区分 年度		総 数	第一次産業			第二次産業			第三次産業			
			農 業	狩林 業、 猟業、	水漁 産業、 養業、	鉱 業	建 設 業	製 造 業	水電 道ガ ス業	保金 ・ 融 業	不 動 産 業	公 務
昭和 50年	計	4,054	414	61	—	74	306	1,820	15	58	4	87
	男	2,638	245	60	—	66	293	1,072	14	26	3	73
	女	1,416	169	1	—	8	13	748	1	32	1	14
55年	計	4,330	309	58	—	91	398	1,804	30	80	12	117
	男	2,840	196	57	—	84	364	1,088	29	32	8	94
	女	1,490	113	1	—	7	34	716	1	48	4	23
60年	計	4,685	292	37	—	102	368	1,974	24	83	13	129
	男	3,058	190	32	—	89	339	1,189	22	39	9	109
	女	1,627	102	5	—	13	29	785	2	44	4	20
平成 2年	計	4,865	225	44	—	62	418	1,917	23	92	17	127
	男	3,141	133	40	—	56	367	1,219	22	38	11	104
	女	1,724	92	4	—	6	51	698	1	54	6	23
7年	計	4,957	240	20	—	59	474	1,726	28	88	20	125
	男	3,159	161	18	—	52	400	1,119	27	32	17	104
	女	1,798	79	2	—	7	74	607	1	56	3	21
12年	計	4,575	174	12	—	69	441	1,442	34	79	22	133
	男	2,812	119	9	—	64	379	949	31	21	16	106
	女	1,763	55	3	—	5	62	493	3	58	6	27
17年	計	4,447	179	6	—	20	415	1,229	16	54	15	156
	男	2,700	120	5	—	19	360	889	15	15	11	113
	女	1,747	59	1	—	1	55	340	1	39	4	43
22年	計	4,085	133	22	—	49	335	1,021	33	57	19	136
	男	2,423	88	20	1	43	287	756	29	15	12	89
	女	1,662	45	2	—	6	48	265	4	42	7	47
27年	計	4,032	137	12	—	40	307	989	30	58	32	134
	男	2,364	84	11	—	34	265	735	25	16	20	96
	女	1,668	53	1	—	6	42	254	5	42	12	38
令和 2年	計	3,827	131	9	—	31	251	963	23	54	34	143
	男	2,194	85	8	—	30	216	718	21	14	20	93
	女	1,633	46	1	—	1	35	245	2	40	14	50

資料：国勢調査

● 15歳以上産業別就業者人口

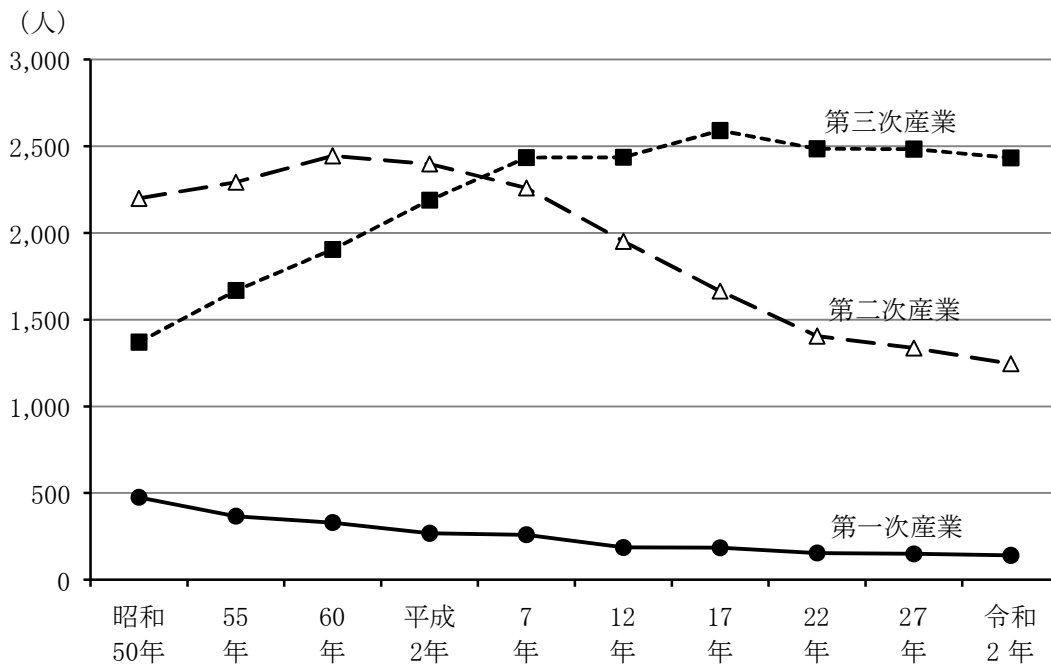
各年10月1日現在 単位：人

区分 年度		第三次産業										分類不能
		小卸 売業・ 業	宿飲 泊食 業店	福医 社療	学教 習支 育援 業、	サ專学 門術 ビ・研 ス技 究業 術、	業サ生 、一活 娛ビ関 業業ス連	ビれ他 ない分 サ類 業さ	ビ複合 ス事サ 業業	通情 信業 報	運輸 業	
昭和 50年	計	432				468				306		9
	男	248				257				278		3
	女	184				211				28		6
55年	計	558				515				356		2
	男	301				261				325		1
	女	257				254				31		1
60年	計	620				649				387		7
	男	318				355				366		1
	女	302				294				21		6
平成 2年	計	688				799				442		11
	男	332				406				406		7
	女	356				393				36		4
7年	計	757				963				454		3
	男	341				474				413		1
	女	416				489				41		2
12年	計	787				991				390		1
	男	337				424				356		1
	女	450				567				34		—
17年	計	680	239	309	177		522		60	46	316	8
	男	266	91	54	77		295		41	37	288	4
	女	414	148	255	100		227		19	9	28	4
22年	計	565	287	376	184	100	168	180	31	24	325	39
	男	221	106	72	79	77	61	117	16	19	289	26
	女	344	181	304	105	23	107	63	15	5	36	13
27年	計	547	273	441	157	83	153	205	43	37	290	64
	男	216	95	87	70	55	54	142	23	30	264	42
	女	331	178	354	87	28	99	63	20	7	26	22
令和 2年	計	485	247	504	173	73	163	198	36	30	269	10
	男	180	73	112	78	49	67	134	22	24	244	6
	女	305	174	392	95	24	96	64	14	6	25	4

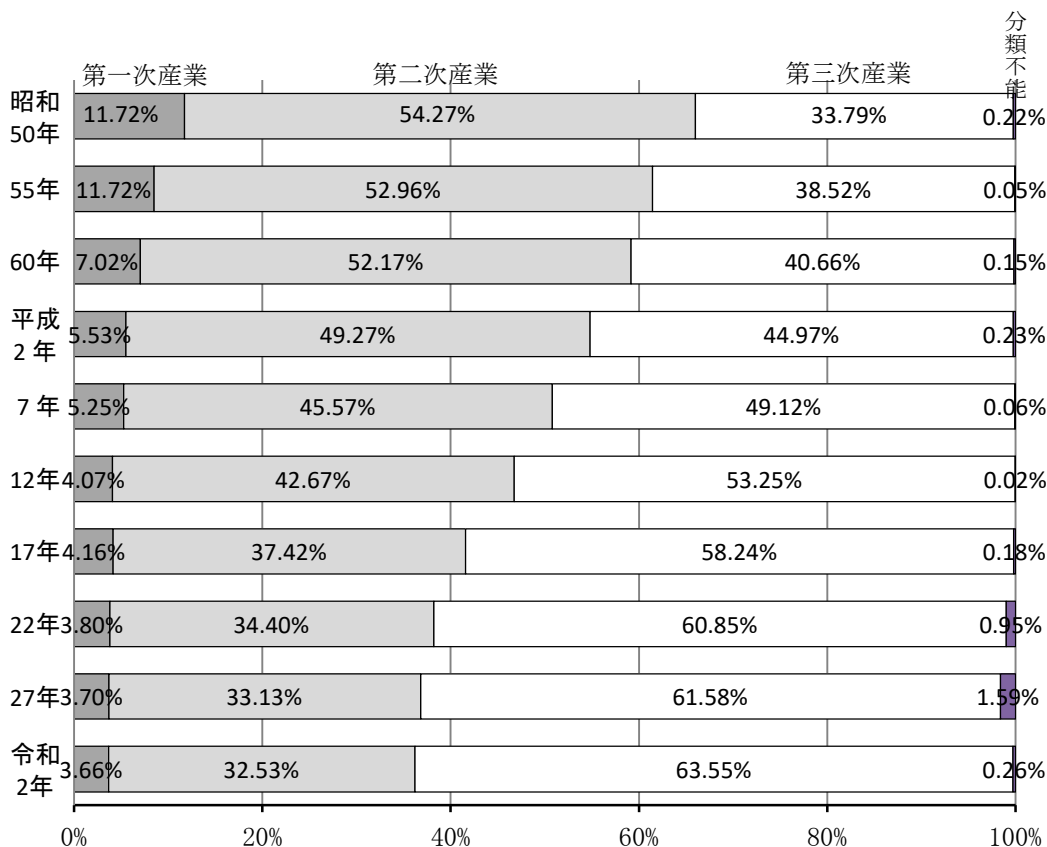
注) 平成17年及び平成22年調査より区分が細分化されたため、
表の区分はそれに対応している。

資料：国勢調査

● 15歳以上産業別就業者人口の推移



● 15歳以上産業別就業者人口の比率



● 15歳以上従業地・通学地別人口

各年10月1日現在 単位：人

年度		昭和 60年	平成 2年	7年	12年	17年	22年	27年	令和 2年
町内に常 住する者	通 勤	4,685	4,865	4,957	4,575	4,447	4,085	4,032	3,827
	通 学	596	554	594	612	530	486	408	358
町 内 に <small>うち自宅で従業</small>	通 勤	2,495	2,468	2,404	2,013	1,839	1,588	1,652	1,540
	通 学	112	82	762	689	545	477	424	345
町 外 に	通 勤	2,190	2,397	2,553	2,562	2,608	2,481	2,344	2,275
	通 学	484	472	471	529	426	417	314	290
うち県内 市町村	通 勤	2,092	2,286	2,394	2,404	2,439	2,282	2,181	2,134
	通 学	439	412	396	449	334	327	252	224
秩 父 市	通 勤	1,404	1,469	1,458	1,458	1,564	1,410	1,313	1,317
	通 学	339	262	188	232	142	135	102	107
熊 谷 市	通 勤	62	72	68	49	55	56	50	44
	通 学	16	27	28	28	16	13	11	8
飯 能 市	通 勤	118	107	123	122	124	135	110	105
	通 学	16	18	49	69	47	38	24	26
所 沢 市	通 勤	66	88	75	83	84	59	53	44
	通 学	3	7	3	7	13	19	11	12
入 間 市	通 勤	38	25	22	20	29	25	25	21
	通 学	-	10	27	16	17	18	18	13
狭 山 市	通 勤	16	22	19	20	21	15	6	15
	通 学	2	21	23	25	16	9	8	12
皆 野 町	通 勤	110	107	126	122	121	143	139	122
	通 学	36	31	26	29	23	30	5	-
長 瀬 町	通 勤	35	33	44	52	61	57	67	52
	通 学	-	-	-	-	-	-	-	-
小 鹿 野 町	通 勤	-	57	82	89	107	90	87	103
	通 学	-	17	24	5	5	9	13	-
荒 川 村	通 勤	29	38	53	55	秩父市と合併			
	通 学	-	-	-	-				
その他の 市町村	通 勤	214	268	324	334	273	292	331	311
	通 学	27	19	28	38	55	56	60	46
う ち 県 外	通 勤	98	111	159	158	169	158	154	141
	通 学	45	60	75	80	92	86	59	66
東 京 都	通 勤	88	97	147	131	132	135	126	114
	通 学	42	56	69	76	84	81	54	62
特 別 区	通 勤	60	59	88	78	80	85	75	62
	通 学	32	43	55	56	62	57	38	44
そ の 他 の 県	通 勤	10	14	12	27	37	23	28	27
	通 学	3	4	6	4	8	5	5	4

資料：国勢調査

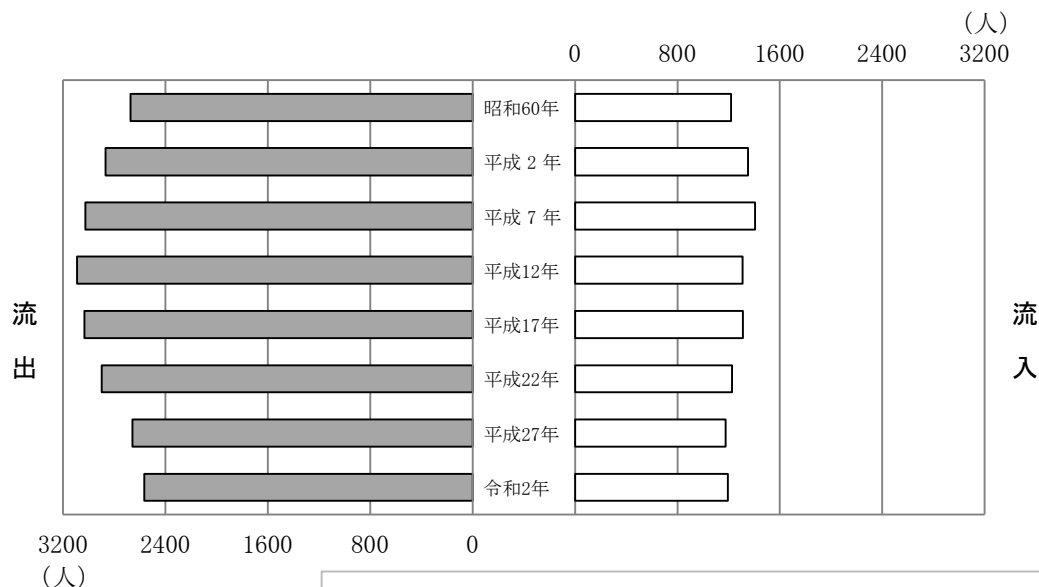
● 15歳以上従業・通学町内流入人口

各年10月1日現在 単位：人

区分	年度	昭和	平成	7年	12年	17年	22年	27年	令和
		60年	2年						2年
総数	通勤	1,216	1,346	1,397	1,304	1,308	1,227	1,176	1,192
	通学	3	6	9	6	4	-	-	2
県内	通勤	1,211	1,331	1,391	1,293	1,284	1,211	1,155	1,169
	通学	3	4	9	6	2	-	-	2
秩父市	通勤	866	914	936	850	977	916	873	879
	通学	-	-	2	2	1	-	-	-
飯能市	通勤	13	18	24	24	33	30	24	24
	通学	-	-	1	-	-	-	-	-
皆野町	通勤	61	86	97	87	91	71	62	68
	通学	-	-	-	-	-	-	-	-
長瀬町	通勤	16	20	19	37	29	27	33	33
	通学	-	-	-	-	-	-	-	-
吉田町	通勤	30	38	36	48	秩父市と合併			
	通学	-	-	-	-	秩父市と合併			
小鹿野町	通勤	76	72	79	75	91	87	95	74
	通学	-	-	-	-	-	-	-	-
両神村	通勤	13	17	18	20	小鹿野町と合併			
	通学	-	-	-	-	小鹿野町と合併			
荒川村	通勤	80	87	98	80	秩父市と合併			
	通学	-	-	-	-	秩父市と合併			
その他の市町村	通勤	56	79	84	72	63	80	68	91
	通学	1	4	6	4	1	-	-	-
県外	通勤	5	15	6	11	24	16	21	23
	通学	-	2	-	-	2	-	-	-

資料：国勢調査

● 流出、流入人口の推移



※流出人口＝町内に常住し、町外に通勤・通学する人口
 流入人口＝町外に常住し、町内に通勤・通学する人口

3.

商工業



● 事業所数及び従業者数

単位：事業所数(所) 従業者数(人)

区分		総数	鉱業	建設業	製造業	電気ガス水道業	金融・保険業	不動産業	公務		
昭和53年	事業所数	402	9	71	119	1	1	—	7		
	従業者数	3,148	208	355	1,447	12	X	—	63		
56年	事業所数	412	7	76	104	3	2	4	7		
	従業者数	3,132	254	379	1,300	19	2	6	69		
61年	事業所数	440	8	82	108	2	2	6	7		
	従業者数	3,369	227	486	1,398	15	9	14	81		
平成3年	事業所数	475	7	90	102	1	2	21	7		
	従業者数	3,784	213	481	1,341	8	14	32	84		
8年	事業所数	478	4	86	86	1	2	21	7		
	従業者数	3,813	207	454	1,193	11	17	33	87		
13年	事業所数	439	6	74	69	1	3	23	7		
	従業者数	3,292	235	390	914	7	18	54	88		
18年	事業所数	409	7	72	57	1	3	34	7		
	従業者数	3,111	270	355	792	11	17	66	86		
24年	事業所数	353*	4	61	45	—	2	35	7*		
	従業者数	2,791*	78	321	686	—	17	66	93*		
区分		総数	鉱業、採石業、砂利採取業	建設業	製造業	農林漁業	電気、ガス、熱供給、水道業	金融業、保険業	不動産業、物品賃貸業	学術研究、専門・技術サービス業	公務(他に分類されるものを除く)
28年	事業所数	336*	4	54	43	—	—	1	34	9	7*
	従業者数	2,728*	81	276	591	—	—	15	58	62	99*
令和3年	事業所数	326	3	48	41	2	2	2	32	8	7
	従業者数	2,785	74	258	664	43	5	13	57	63	115

区分		卸売・小売業	飲食店、宿泊業	医療、福祉	教育、学習支援業	サービス業	複合サービス事業	情報通信業	運輸業	
昭和53年	事業所数	106			69			19		
	従業者数	337			341			385		
56年	事業所数	114			81			14		
	従業者数	399			389			315		
61年	事業所数	121			89			15		
	従業者数	449			416			274		
平成3年	事業所数	122			108			15		
	従業者数	538			776			297		
8年	事業所数	132			122			17		
	従業者数	730			798			283		
13年	事業所数	119			121			16		
	従業者数	565			801			220		
18年	事業所数	68	48	14	14	67	3	—	14	
	従業者数	403	219	254	131	294	22	—	191	
24年	事業所数	54	42	16	9	53	3	—	15	
	従業者数	398	213	286	85	262	19	—	243	
区分		卸売業、小売業	宿泊業、飲食サービス業	医療、福祉	教育、学習支援業	生活関連サービス業、娯楽業	複合サービス業	サービス業(他に分類されないもの)	情報通信業	運輸業、郵便業
28年	事業所数	50	38	21	6	31	3	19	—	16
	従業者数	382	220	373	75	126	18	79	—	273
令和3年	事業所数	42	36	25	7	27	3	26	1	14
	従業者数	361	160	389	155	108	16	83	5	216

注) 昭和53年の従業者総数にXの数値はカウントされていない。

資料：事業所・企業統計調査

平成17年より区分が細分化されたため、表の区分はそれに対応している。

平成24年から経済センサス

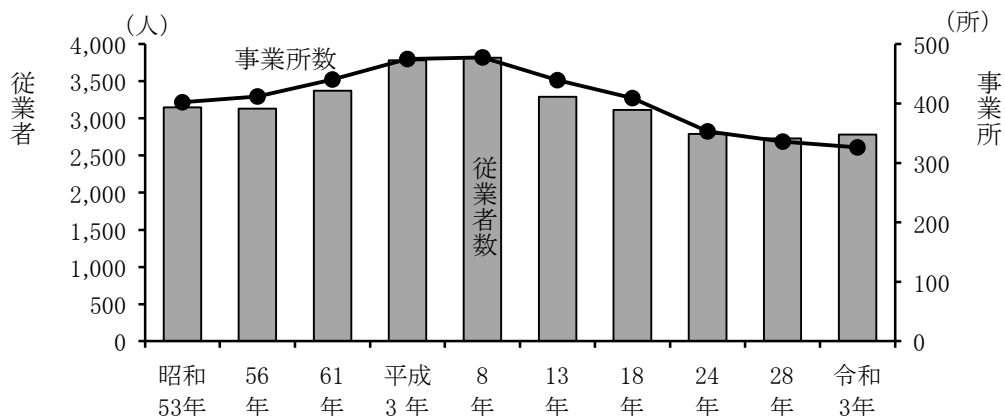
「飲食店、宿泊業」の区分は、以前「飲食店」は卸売・小売業、「宿泊業」はサービス業で区分していたことによる。

「複合サービス事業」の区分は、情報通信業の「郵便局」とサービス業の「協同組合」を合わせて区分したことによる。

平成25年に日本標準産業分類が改正されたため、区分を見直して作表している。

*平成24年、28年の経済センサス活動調査では、公務は調査対象外だったため、直前の経済センサス基礎調査の数値を代入して算出。

● 事業所数及び従業者数の推移



資料：事業所・企業統計調査
平成24年から経済センサス

● 工業の推移

各年12月31日現在 単位：金額 万円

年	事業所数			従業者数 (人)			現金給与総額	原材料使用額等	製造品出荷額等
	合計	30人以上	4人以上 29人以下	計	男	女			
平成24年	22	4	18	566	452	114	321,631	1,567,609	2,510,951
25年	23	4	19	553	446	107	319,619	1,767,223	3,019,176
26年	22	4	18	533	433	100	306,589	1,796,666	3,215,095
27年	工業統計調査中止年								
28年	25	4	21	555	453	102	313,223	2,079,099	3,218,127
29年	21	4	17	547	453	94	317,761	1,826,351	3,240,462
30年	19	4	15	560	466	94	313,465	2,012,633	3,386,930
令和元年	19	4	15	581	477	104	322,993	2,102,053	3,354,628
2年	17	4	13	581	477	104	324,694	2,000,263	3,163,123

注) 従業者4人以上の事業所について集計したもの。

資料：工業統計調査

注) 平成20年度の産業・品目分類の改定に伴い内訳区分を変更。

注) 工業統計調査は令和2年調査をもって中止となり、以降は経済構造実態調査に包摂。

● 工業の推移（内訳）

各年12月31日現在 単位：金額 万円

区分		年度	平成 24年	25年	26年	27年	28年	29年	30年	令和 元年	2年
総 数	事業所数		22	23	22		25	21	19	19	17
	従業者数	合計	566	553	533		555	547	560	581	581
		男	452	446	433		453	453	466	477	477
		女	114	107	100		102	94	94	104	104
	現金給与総額		321,631	319,619	306,589		313,223	317,761	313,465	322,993	324,694
	原材料使用額		1,567,609	1,767,223	1,796,666		2,079,099	1,826,351	2,012,633	2,102,053	2,000,263
	製造品出荷額等		2,510,951	3,019,176	3,215,095		3,218,127	3,240,462	3,386,930	3,354,628	3,163,123
生産額		2,260,748	2,418,943	2,446,752		2,377,758	2,494,363	2,653,021	2,636,307	2,484,641	
食 料・ 飲 料	事業所数		1	1	1		3	—	—	—	—
	従業者数	合計	4	5	5		13	—	—	—	—
		男	3	3	3		11	—	—	—	—
		女	1	2	2		2	—	—	—	—
	現金給与総額		×	×	×		×	—	—	—	—
	原材料使用額		×	×	×		×	—	—	—	—
	製造品出荷額等		×	×	×		×	—	—	—	—
生産額		×	×	×		×	—	—	—	—	
織 維	事業所数		2	2	2		2	2	1	1	1
	従業者数	合計	14	13	12		12	11	6	7	7
		男	4	4	3		3	3	1	1	2
		女	10	9	9		9	8	5	6	5
	現金給与総額		×	×	×		×	×	×	×	×
	原材料使用額		×	×	×		×	×	×	×	×
	製造品出荷額等		×	×	×		×	×	×	×	×
生産額		×	×	×		×	×	×	×	×	
木 材・ 木 製 品	事業所数		2	1	2		2	2	2	2	2
	従業者数	合計	16	14	12		22	18	17	19	18
		男	13	12	3		19	15	14	16	15
		女	3	2	9		3	3	3	3	3
	現金給与総額		×	×	×		×	×	×	×	×
	原材料使用額		×	×	×		×	×	×	×	×
	製造品出荷額等		×	×	×		×	×	×	×	×
生産額		×	×	×		×	×	×	×	×	

工業統計調査休止年

資料：工業統計調査

● 工業の推移（内訳）

各年12月31日現在 単位：金額 万円

区分		年度	平成 24年	25年	26年	27年	28年	29年	30年	令和 元年	2年
プラスチック	事業所数		1	1	1	工業統計調査 休止年	1	1	1	1	1
	従業者数	合計	9	9	9		10	10	11	11	11
		男	4	4	5		6	6	5	5	5
		女	5	5	4		4	4	6	6	6
	現金給与総額		×	×	176,779		×	×	×	×	×
	原材料使用額		×	×	1,061,777		×	×	×	×	×
	製造品出荷額等		×	×	2,095,898		×	×	×	×	×
生産額		×	×	1,751,444	×	×	×	×	×		
窯業・土石製品	事業所数		6	6	6	7	6	6	7	7	
	従業者数	合計	281	278	282	302	289	297	319	324	
		男	258	256	258	265	263	271	279	280	
		女	23	22	24	37	26	26	40	44	
	現金給与総額		172,481	176,912	176,779	186,638	179,580	172,009	171,828	180,043	
	原材料使用額		1,055,337	1,077,635	1,061,777	1,344,631	1,098,858	1,155,679	1,204,056	1,197,748	
	製造品出荷額等		1,685,550	1,971,634	2,095,898	2,082,503	2,077,050	2,116,394	2,133,917	2,087,431	
生産額		1,688,424	1,730,452	1,751,444	1,685,729	1,743,468	1,783,852	1,805,418	1,767,927		
金属製品	事業所数		—	—	—	—	1	1	1	1	
	従業者数	合計	—	—	—	—	20	19	21	21	
		男	—	—	—	—	18	17	19	19	
		女	—	—	—	—	2	2	2	2	
	現金給与総額		—	—	—	—	×	×	×	×	
	原材料使用額		—	—	—	—	×	×	×	×	
	製造品出荷額等		—	—	—	—	×	×	×	×	
生産額		—	—	—	—	×	×	×	×		
はん用機械器具	事業所数		2	3	3	2	2	2	2	1	
	従業者数	合計	29	41	40	30	23	21	19	15	
		男	25	34	34	27	20	18	16	12	
		女	4	7	6	3	3	3	3	3	
	現金給与総額		×	14,705	15,606	×	×	×	×	×	
	原材料使用額		×	12,924	13,695	×	×	×	×	×	
	製造品出荷額等		×	33,722	40,857	×	×	×	×	×	
生産額		×	33,722	40,857	×	×	×	×	×		

資料：工業統計調査

● 工業の推移（内訳）

各年12月31日現在 単位：金額 万円

区分		年度	平成 24年	25年	26年	27年	28年	29年	30年	令和 元年	2年
生産用 機械器具	事業所数		1	1	—	工業統計調査 休止年	2	1	2	2	—
	従業者数	合計	11	4	—		17	12	28	30	—
		男	8	2	—		11	9	14	14	—
		女	3	2	—		6	3	14	16	—
	現金給与総額		×	×	×		×	×	×	×	—
	原材料使用額		×	×	×		×	×	×	×	—
	製造品出荷額等		×	×	×		×	×	×	×	—
生産額		×	×	×	×		×	×	×	—	
電子部品等	事業所数		2	2	2		2	2	2	1	1
	従業者数	合計	166	130	132		116	134	150	144	161
		男	116	94	94		92	102	117	118	132
		女	50	36	38		24	32	33	26	29
	現金給与総額		×	×	×		×	×	×	×	×
	原材料使用額		×	×	×	×	×	×	×	×	
	製造品出荷額等		×	×	×	×	×	×	×	×	
生産額		×	×	×	×	×	×	×	×		
電気機械器具	事業所数		1	2	1	1	1	1	1	1	
	従業者数	合計	5	29	5	5	5	4	4	4	
		男	5	20	5	5	5	4	4	4	
		女	0	9	0	0	0	0	0	0	
	現金給与総額		×	×	×	×	×	×	×	×	
	原材料使用額		×	×	×	×	×	×	×	×	
	製造品出荷額等		×	×	×	×	×	×	×	×	
生産額		×	×	×	×	×	×	×	×		
情報通信 機械器具	事業所数		—	—	—	—	1	—	—	—	
	従業者数	合計	—	—	—	—	13	—	—	—	
		男	—	—	—	—	4	—	—	—	
		女	—	—	—	—	9	—	—	—	
	現金給与総額		—	—	—	—	×	—	—	—	
	原材料使用額		—	—	—	—	×	—	—	—	
	製造品出荷額等		—	—	—	—	×	—	—	—	
生産額		—	—	—	—	×	—	—	—		

資料：工業統計調査

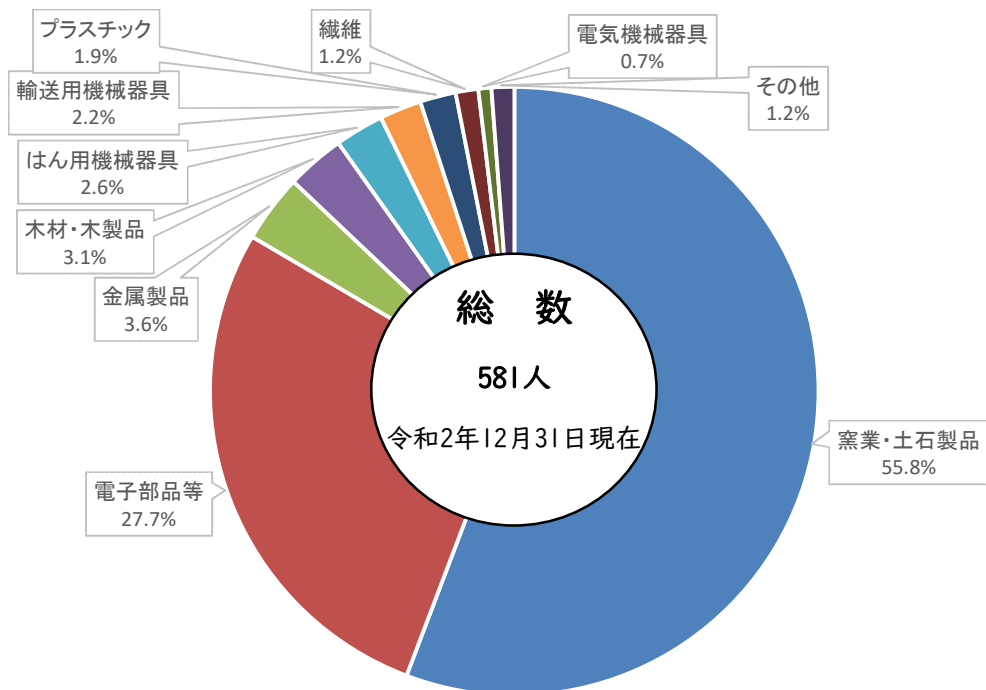
● 工業の推移（内訳）

各年12月31日現在 単位：金額 万円

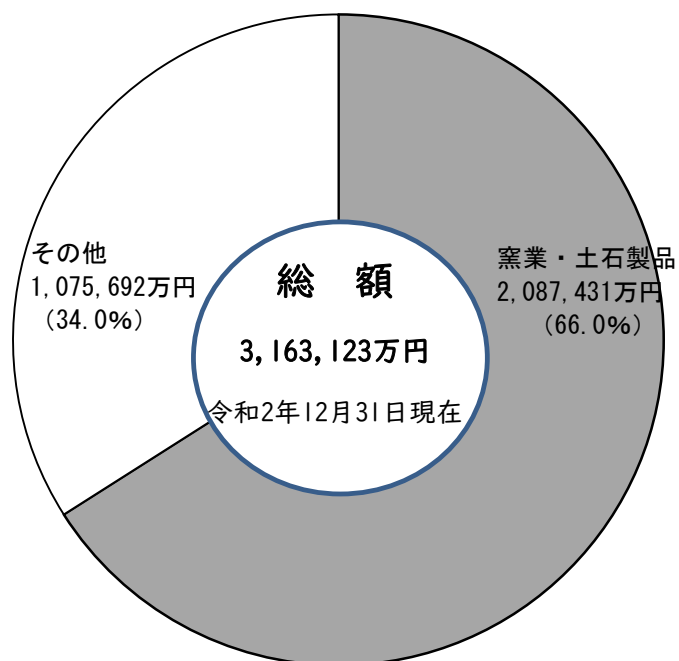
区分		年度	平成 24年	25年	26年	27年	28年	29年	30年	令和 元年	2年
輸送用 機械器具	事業所数		3	2	3	工業統計調査 休止年	2	1	—	—	1
	従業者数	合計	23	16	20		19	4	—	—	13
		男	10	6	8		8	2	—	—	3
		女	13	10	12		11	2	—	—	10
	現金給与総額		5,774	×	3,914		×	×	—	—	×
	原材料使用額		4,165	×	2,334		×	×	—	—	×
	製造品出荷額等		16,135	×	13,961		×	×	—	—	×
	生産額		16,063	×	13,961		×	×	—	—	×
その他の 製品	事業所数		1	1	1	1	1	1	1	1	
	従業者数	合計	8	8	8	9	8	7	7	7	
		男	6	6	6	6	6	5	5	5	
		女	2	2	2	3	2	2	2	2	
	現金給与総額		×	×	×	×	×	×	×	×	
	原材料使用額		×	×	×	×	×	×	×	×	
	製造品出荷額等		×	×	×	×	×	×	×	×	
	生産額		×	×	×	×	×	×	×	×	

資料：工業統計調査

● 産業別従業者割合



● 産業別製造品出荷額等の割合



4.

農林業



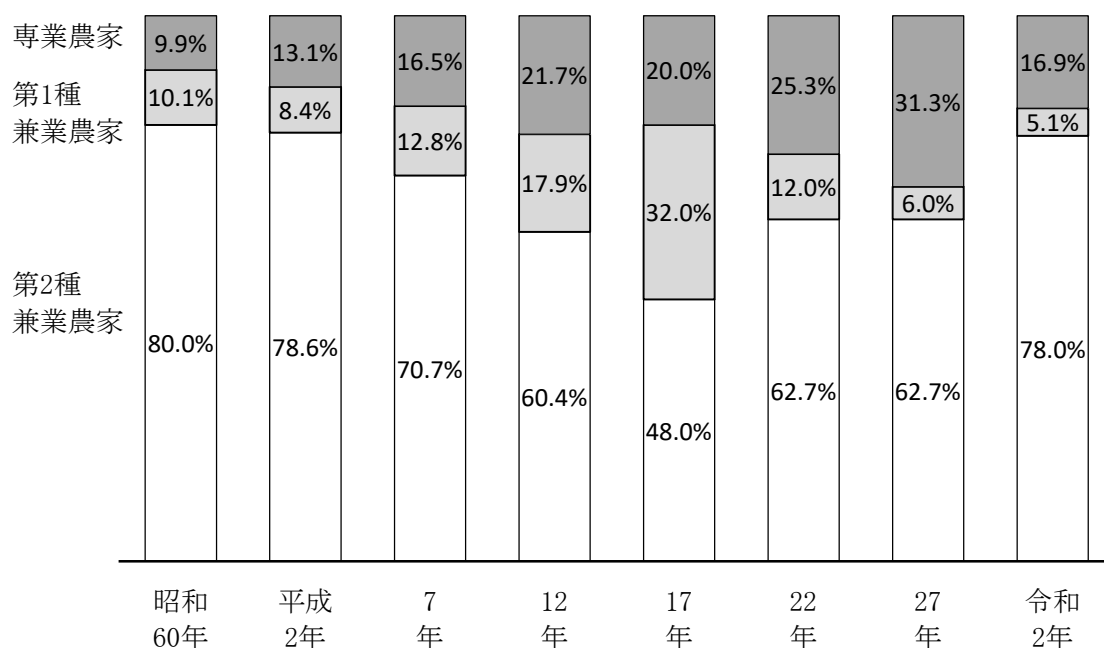
● 農林業センサスによる農家数

各年2月1日現在 単位：戸

区分	年度							
	昭和60年	平成2年	7年	12年	17年	22年	27年	令和2年
農家総数	455	406	345	106	75	75	67	59
大字横瀬	353	315	263	85	55	58	48	44
大字芦ヶ久保	102	91	82	21	20	17	19	15
専業農家	45	53	57	23	15	19	21	10
大字横瀬	37	43	45	19	13	11	15	9
大字芦ヶ久保	8	10	12	4	2	8	6	1
第1種兼業農家	46	34	44	19	24	9	4	3
大字横瀬	38	26	32	11	15	7	4	3
大字芦ヶ久保	8	8	12	8	9	2	0	0
第2種兼業農家	364	319	244	64	36	47	42	46
大字横瀬	278	246	186	55	27	40	29	32
大字芦ヶ久保	86	73	58	9	9	7	13	14

注) 平成12年より「農家総数」は総農家数ではなく、販売農家数を入力している。資料：農林業センサス
販売農家とは、経営耕地面積30a以上または農産物販売金額が年間50万円以上の農家。

● 専業・兼業別農家割合の推移



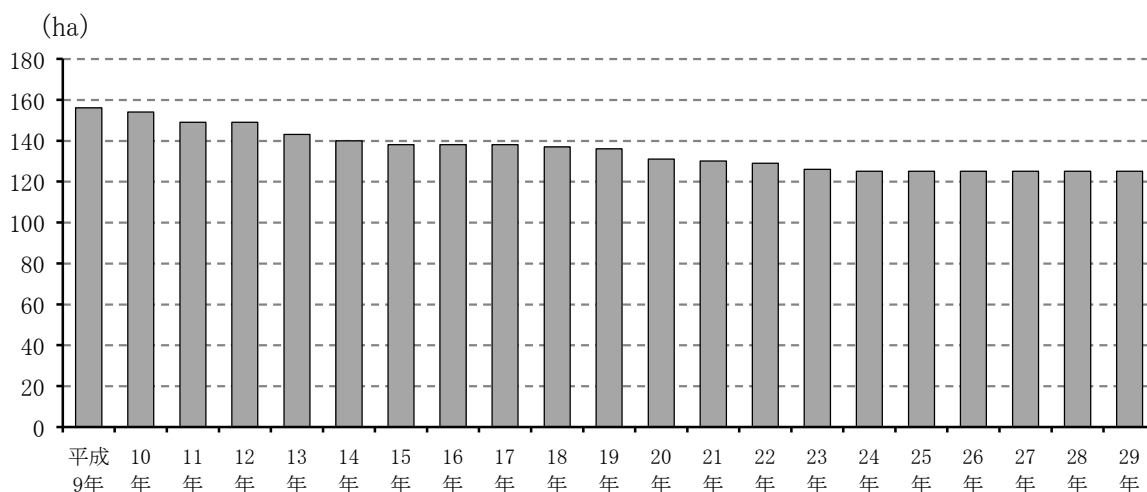
● 耕地面積（経営耕地面積）の内訳

単位：ha

区分 年度	総数	田	畑	畑の内訳						
				普通畑	樹園地					牧草地
					計	果樹	桑	茶	その他	
平成9年	156	35	121	67	62	—	—	—	—	—
10年	154	34	120	69	62	—	—	—	—	—
11年	149	34	115	66	62	—	—	—	—	—
12年	149	34	115	66	60	—	—	—	—	—
13年	143	33	110	62	58	—	—	—	—	—
14年	140	31	109	62	54	—	—	—	—	—
15年	138	31	107	62	51	—	—	—	—	—
16年	138	28	110	65	49	—	—	—	—	—
17年	138	27	111	68	49	—	—	—	—	—
18年	137	27	110	67	48	—	—	—	—	—
19年	136	27	109	—	—	—	—	—	—	—
20年	131	23	108	—	—	—	—	—	—	—
21年	130	23	107	—	—	—	—	—	—	—
22年	129	22	107	—	—	—	—	—	—	—
23年	126	20	106	—	—	—	—	—	—	—
24年	125	20	105	—	—	—	—	—	—	—
25年	125	20	105	—	—	—	—	—	—	—
26年	125	20	105	—	—	—	—	—	—	—
27年	125	20	105	—	—	—	—	—	—	—
28年	125	20	105	—	—	—	—	—	—	—
29年	125	20	105	—	—	—	—	—	—	—
	総数	田	畑（樹園地を除く）	樹園地	※単位ごとに四捨五入しているため、計とその内訳が一致しない					
30年	43	12	22	10						
令和元年	43	12	22	10						
2年	43	12	22	10						
3年	43	12	22	10						

注) 耕地面積は平成29年を最後に市区町村ごとに掲載していないため、資料：平成29年までは農林水産統計年報
 平成30年以降は経営耕地面積（販売農家における数値）を掲載している 平成30年以降は埼玉県統計年鑑

● 耕地面積の推移



● 経営耕地面積規模別農家数

各年2月1日現在 単位：戸

年度		区分	農家総数	経営耕地面積規模別				
				0.3ha未満	0.3以上～0.5未満	0.5～1.0	1.0～1.5	1.5ha以上
合 計	昭和 55年		484	245	129	87	21	2
	60年		455	226	124	86	15	4
	平成 2年		406	207	115	71	11	2
	7年		345	203	74	51	13	4
	12年		313	210	50	40	12	1
	17年		75	3	34	30	6	2
	22年		75	1	26	37	8	3
	27年		67	2	26	30	6	3
	令和 2年		61	2	29	22	6	2
大 字 横 瀬	昭和 55年		385	181	101	81	20	2
	60年		353	175	89	72	14	3
	平成 2年		315	153	91	59	10	2
	7年		263	151	56	42	11	3
	12年		243	160	38	34	10	1
	17年		55	1	24	22	6	2
	22年		58	1	17	29	8	3
	27年		48	1	17	21	6	3
	令和 2年		46	2	19	17	6	2
大 字 芦 ヶ 久 保	昭和 55年		99	64	28	6	1	—
	60年		102	51	35	14	1	1
	平成 2年		91	54	24	12	1	—
	7年		82	52	18	9	2	1
	12年		70	50	12	6	2	—
	17年		20	2	10	8	0	0
	22年		17	0	9	8	0	0
	27年		19	1	9	9	0	0
	令和 2年		15	0	10	5	0	0

資料：農林業センサス

● 農産物販売金額規模別農家数

各年2月1日現在 単位：戸

年度	区分	総 数	販売なし	販売金額規模別						
				100万円未満	100万円以上 200万円未満	200万円 300万円	300万円 500万円	500万円 700万円	700万円 1千万円	1千万円以上
平成 7年		144	46	63	11	10	4	4	4	2
12年		106	41	34	13	3	4	5	3	3
17年		75	21	28	13	1	2	3	2	5
22年		78	28	24	8	6	3	3	1	5
27年		67	19	29	7	4	3	0	2	3
令和 2年		61	20	21	8	3	5			4

注) 総数は、総農家数ではなく、販売農家数を総数としている。

資料：農林業センサス

● 米・麦・そばの作付面積・収穫量の推移

単位：作付面積 (ha) 収穫量 (t)

区分		年度						
		平成20年	21年	22年	23年	24年	25年	26年
水稲	作付面積	17	17	17	17	16	15	15
	収穫量	68	68	64	71	63	62	63
小麦	作付面積	2	2	1	1	1	1	1
	収穫量	6	5	2	3	3	3	2
そば	作付面積					1	1	3
	収穫量					1	0	2

区分		年度						
		平成27年	28年	29年	30年	令和元年	2年	3年
水稲	作付面積	14	13	14	13	12	12	12
	収穫量	55	54	55	54	50	50	49
小麦	作付面積	0	0	1	1	1	1	0
	収穫量	—	—	3	2	3	2	1
そば	作付面積	3	3	3	3	3	3	3
	収穫量	1	2	1	1	1	1	1

資料：埼玉農林水産統計年報

● 農用機械の所有の推移

各年2月1日現在 単位：農家数(戸) 台数(台)

区分	年度				
	平成12年	17年	22年	27年	令和2年
所有農家数	89	—	—	—	調査項目削除
耕運機・トラクター	155	31	50	49	
動力防除機	45	24	—	—	
動力田植機	43	27	38	33	
バインダー	44	—	—	—	
米麦用乾燥機	16	—	—	—	
その他	12	24	27	27	

資料：農林業センサス

● 林道の改良済・舗装済延長

令和4年4月1日現在

	総延長	改良済延長	舗装済延長	改良率	舗装率
林道	15,697.0m	6,955.0m	10,026.8m	44.3%	63.9%

資料：建設課

STATISTICS OF YOKOZE

5.

観光



● 観光客数の推移

単位：千人

年 度	平成 21 年	22 年	23 年	24 年	25 年	26 年	27 年
観光客数	671	665.1	634.6	634.6	662.0	647.0	696.9
年 度	平成 28 年	29 年	30 年	令和 元年	2 年	3 年	4 年
観光客数	705.0	734.0	711.0	710.0	485.0	574.0	672.0

資料：振興課

● 秩父地域の入込観光客数の推移

単位：千人

年 度	秩 父 地 域 入込観光客数	前 年 比	外 国 人 入込観光客数	前 年 比
平成 23年	8,048		データなし	
24年	8,072	100.3%	データなし	
25年	8,434	104.5%	データなし	
26年	9,093	107.8%	データなし	
27年	9,283	102.1%	96.0	
28年	9,582	103.2%	122.0	127.1%
29年	9,825	102.5%	132.0	108.2%
30年	9,654	98.3%	131.0	99.2%
令和 元年	9,363	97.0%	133.0	101.5%
2年	6,648	71.0%	10.7	8.0%
3年	6,738	101.4%	7.4	69.2%
4年	8,046	119.4%	15.7	212.2%

資料：秩父地域おもてなし観光公社

6.

町民所得

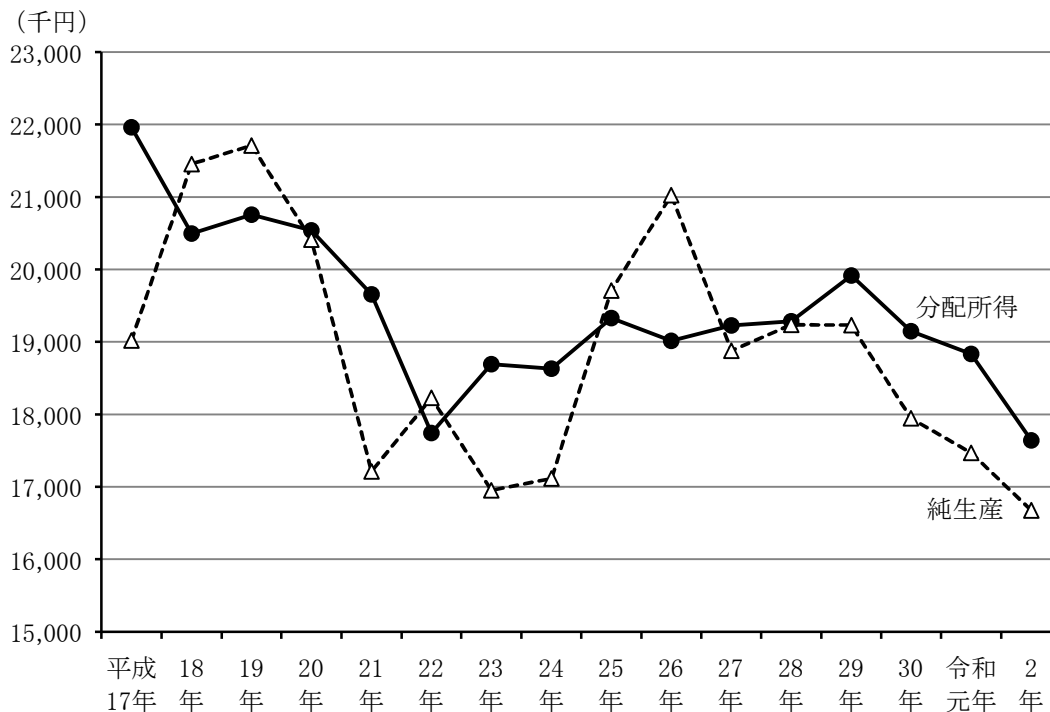


● 町内純生産と分配所得の比較

単位：百万円

年度	区分	分配所得 (A)	純生産 (B)	比較	
				町外からの純所得 C = A - B	C / B %
平成 17年		21,961	19,020	2,941	15.5
18年		20,495	21,454	△ 959	△ 4.5
19年		20,755	21,713	△ 958	△ 4.4
20年		20,539	20,412	127	0.6
21年		19,656	17,211	2,445	14.2
22年		17,742	18,227	△ 485	△ 2.7
23年		18,692	16,953	1,739	10.3
24年		18,632	17,114	1,518	8.9
25年		19,332	19,708	△ 376	△ 1.9
26年		19,015	21,025	△ 2,010	△ 9.6
27年		19,229	18,880	349	1.8
28年		19,287	19,238	49	0.3
29年		19,915	19,232	683	3.6
30年		19,146	17,943	1,203	6.7
令和 元年		18,833	17,468	1,365	7.8
2年		17,639	16,677	962	5.8

資料：市町村民経済計算



● 産業別町内総生産額

単位：百万円

区分 \ 年度	平成25年	26年	27年	28年	29年	30年	令和元年	2年
総額	26,835	28,780	27,747	29,388	29,138	27,409	27,161	26,713
第1次産業	304	217	220	318	178	163	123	130
農業	207	189	179	203	130	121	114	110
林業	95	27	41	114	47	41	8	20
水産業	2	1	1	1	1	1	1	1
第2次産業	12,954	14,658	13,626	15,690	15,417	14,053	12,809	13,115
鉱業	950	1,000	863	950	1,001	937	1,847	1,824
製造業	10,698	11,954	11,393	13,671	13,269	11,960	9,896	10,090
建設業	1,306	1,704	1,370	1,069	1,147	1,156	1,066	1,201
第3次産業	13,334	13,576	13,640	13,202	13,328	12,973	14,072	13,342
電気・ガス・水道業	51	46	55	58	57	54	57	59
卸売・小売業	1,111	1,225	1,101	950	941	916	1,192	1,205
金融・保険業	250	239	263	226	227	235	246	238
不動産業	4,377	4,269	3,934	3,889	3,861	3,428	3,523	3,327
運輸業 (H27～運輸・郵便)	946	886	961	1,141	1,199	1,229	1,533	1,233
情報通信業	20	21	-	-	-	-	-	-
サービス業	4,100	4,353						
政府サービス生産者	2,195	2,239						
対家計民間非営利 サービス生産者	283	298						
輸入品に課される 税・関税 (控除)総資本形 成に係る消費税	354	512	458	420	457	462	471	473
宿泊・飲食サービス			431	491	504	496	486	289
専門・科学技術 業務支援サービス			1,437	1,439	1,472	1,479	1,572	1,621
公務			1,535	1,682	1,684	1,667	1,697	1,718
教育			754	759	772	772	751	732
保健衛生・社会事業			2,487	2,150	2,181	2,274	2,602	2,546
その他のサービス			680	417	431	423	413	375

注) 平成27年度より第3次産業の区分変更に伴い、一部表記を分けて掲載。

資料：市町村民経済計算

● 経済成長率（純生産の増加率）

単位：%

区分 \ 年度	平成17年	18年	19年	20年	21年	22年	23年	24年
横瀬町	13.0	12.8	1.2	△ 6.0	△ 15.7	5.9	△ 7.0	2.0
秩父郡市	△ 0.8	8.4	1.5	△ 4.9	△ 6.0	0.3	1.3	0.6
埼玉県	2.5	△ 9.5	0.3	△ 2.3	△ 1.0	0.0	2.5	0.8
区分 \ 年度	25年	26年	27年	28年	29年	30年	令和元年	2年
横瀬町	16.4	6.1	△ 6.7	4.4	0.2	△ 7.1	△ 5.4	△ 4.5
秩父郡市	1.3	△ 0.1	3.7	1.6	0.6	△ 1.4	△ 1.9	△ 3.9
埼玉県	1.5	△ 1.3	4.8	0.1	3.3	△ 1.5	△ 2.4	△ 6.0

資料：市町村民経済計算

● 町民所得の分配

単位：百万円

区分	平成27年		28年		29年		30年		令和元年		2年	
	分配額	構成比%	分配額	構成比%	分配額	構成比%	分配額	構成比%	分配額	構成比%	分配額	構成比%
総額	19,229	100.0	19,287	100.0	19,915	100.0	19,146	100.0	18,833	100.0	17,639	100.0
雇 用 者 報 酬	12,931	67.2	12,927	67.0	13,262	66.6	13,430	70.1	13,144	69.8	12,895	73.1
財 産 所 得	1,320	6.9	1,044	5.4	1,061	5.3	1,135	5.9	1,227	6.5	1,080	6.1
一 般 政 府	△ 113	△ 0.6	△ 182	△ 0.9	△ 87	△ 0.4	△ 67	△ 0.3	△ 5	△ 0.0	△ 6	△ 0.0
対 家 計 民 間 非 営 利 団 体	10	0.1	8	0.0	9	0.0	11	0.1	10	0.1	9	0.1
家 計	1,423	7.4	1,217	6.3	1,139	5.7	1,192	6.2	1,223	6.5	1,077	6.1
企 業 所 得	4,978	25.9	5,317	27.6	5,592	28.1	4,581	23.9	4,462	23.7	3,664	20.8
民 間 法 人 企 業	2,212	11.5	2,680	13.9	3,021	15.2	2,216	11.6	2,497	13.3	1,747	9.9
公 的 企 業	168	0.9	123	0.6	119	0.6	96	0.5	90	0.5	82	0.5
個 人 企 業	2,599	13.5	2,514	13.0	2,453	12.3	2,269	11.9	1,875	10.0	1,834	10.4

資料：市町村民経済計算

● 1人当たりの就業者の純生産額

単位：千円

区分	1人当たりの純生産額			純生産指数		
	横瀬町	秩父郡市	埼玉県	横瀬町	秩父郡市	埼玉県
平成 23 年	5,903	4,900	5,482	107.7	89.4	100.0
24 年	5,959	4,869	5,442	109.5	89.5	100.0
25 年	6,739	4,761	5,414	124.5	87.9	100.0
26 年	7,198	4,796	5,390	133.5	89.0	100.0
27 年	5,906	4,439	5,157	114.5	86.1	100.0
28 年	6,029	4,526	5,146	117.2	88.0	100.0
29 年	5,979	4,499	5,278	113.3	85.2	100.0
30 年	5,539	4,420	5,172	107.1	85.5	100.0
令和 元 年	5,315	4,509	5,081	104.6	88.7	100.0
2 年	5,250	4,502	4,857	108.1	92.7	100.0

資料：市町村民経済計算

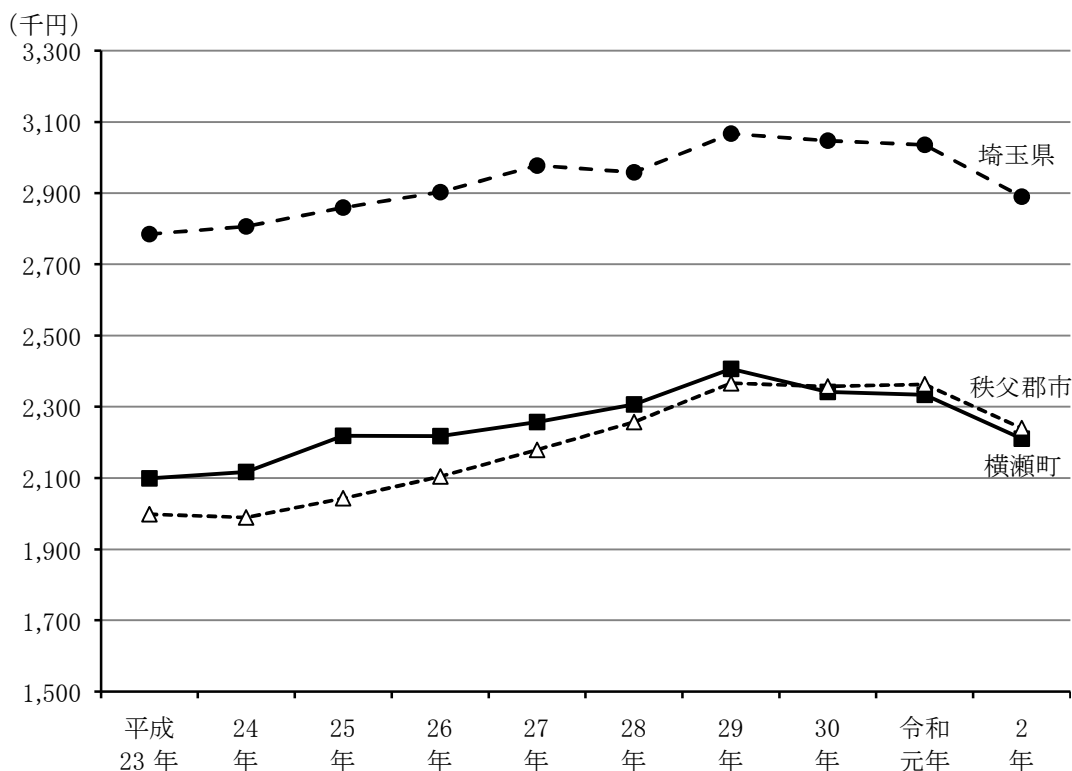
● 1人当たりの町民所得

単位：千円

区分 年度	1人当たりの純生産額			純生産指数		
	横瀬町	秩父郡市	埼玉県	横瀬町	秩父郡市	埼玉県
平成 23 年	2,099	1,998	2,785	75.4	71.7	100.0
24 年	2,117	1,989	2,806	75.4	70.9	100.0
25 年	2,218	2,043	2,859	77.6	71.5	100.0
26 年	2,217	2,104	2,903	76.4	72.5	100.0
27 年	2,257	2,179	2,977	75.8	73.2	100.0
28 年	2,307	2,257	2,958	78.0	76.3	100.0
29 年	2,406	2,366	3,067	78.4	77.1	100.0
30 年	2,341	2,357	3,047	76.8	77.4	100.0
令和 元年	2,333	2,363	3,035	76.9	77.9	100.0
2 年	2,211	2,240	2,890	76.5	77.5	100.0

資料：市町村民経済計算

● 1人当たりの市町村民所得及び県民所得



STATISTICS OF YOKOZE

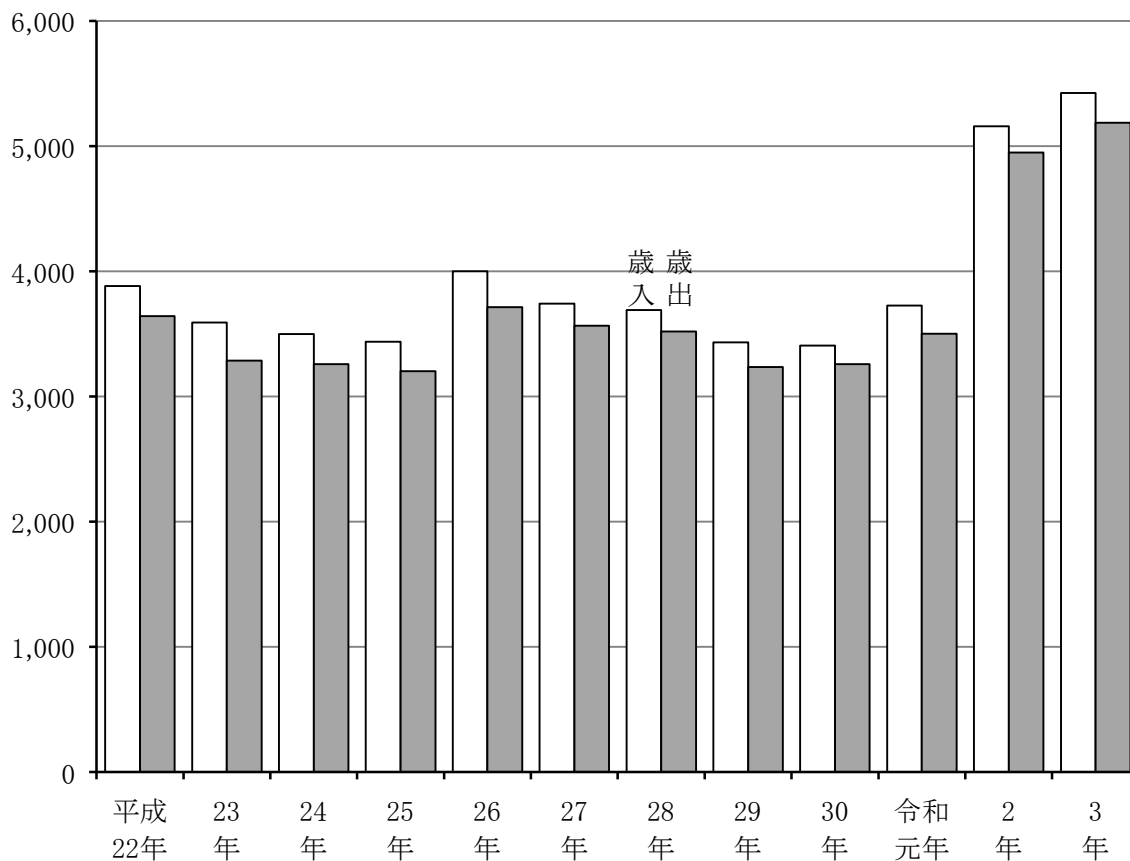
7.

財政

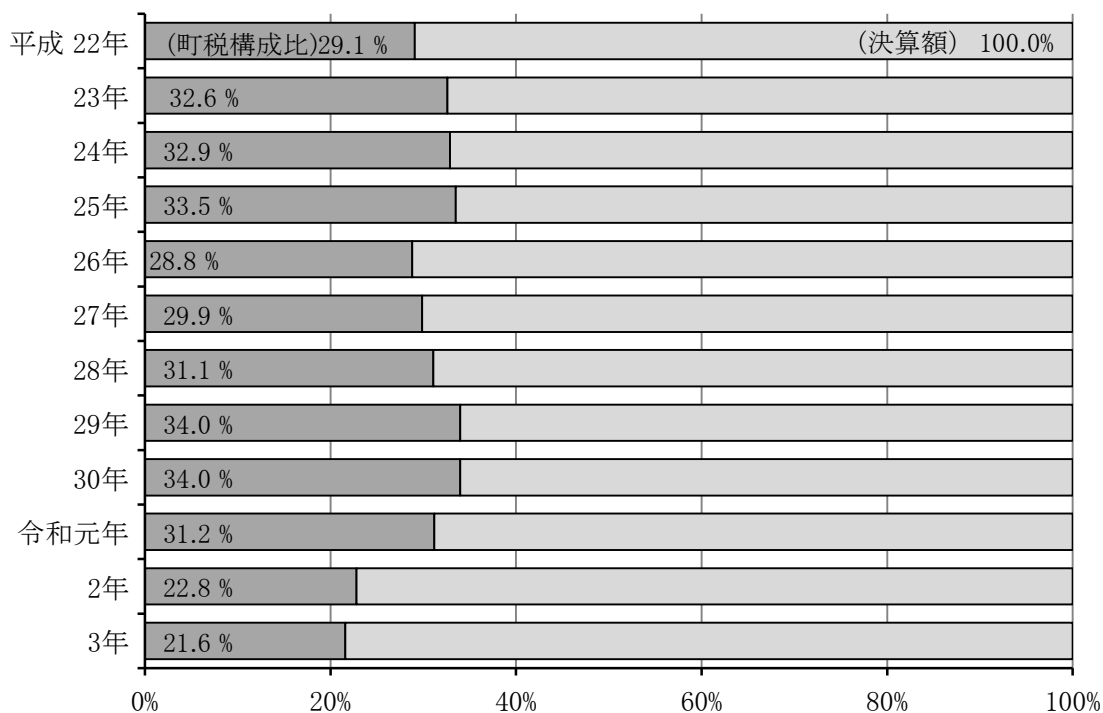


● 年度別一般会計歳入歳出決算額の推移

(百万円)



● 財政に占める町税の割合



● 年度別一般会計決算額（歳入）

単位：決算額(千円)、構成比(%)

区分	平成22年		23年		24年		25年	
	決算額	構成比	決算額	構成比	決算額	構成比	決算額	構成比
町 税	1,129,736	29.1	1,169,852	32.6	1,152,197	32.9	1,150,642	33.5
地方譲与税	39,132	1.0	38,116	1.1	35,619	1.0	33,985	1.0
利子割交付金	2,886	0.1	2,252	0.1	1,969	0.1	1,755	0.1
配当割交付金	1,550	0.0	1,755	0.0	1,983	0.1	3,698	0.1
株式等譲渡所得割交付金	521	0.0	433	0.0	572	0.0	6,057	0.2
地方消費税交付金	76,503	2.0	73,132	2.0	70,886	2.0	70,280	2.0
特別地方消費税交付金	0	0.0	0	0.0	0	0.0	0	0.0
軽油・自動車取得税交付金	15,081	0.4	8,736	0.0	15,461	0.4	13,445	0.4
地方特例交付金	16,819	0.4	16,118	0.4	4,447	0.1	4,248	0.1
地方交付税	840,957	21.7	922,589	25.7	920,658	26.3	936,857	27.3
普通	724,964	18.7	814,800	22.7	813,778	23.2	808,714	23.5
特別	115,993	3.0	107,787	3.0	106,879	3.1	128,141	3.7
震災復興特別交付税			2	0.0	1	0.0	2	0.0
交通安全対策特別交付金	1,403	0.0	1,332	0.0	1,335	0.0	1,361	0.0
分担金・負担金	9,200	0.2	6,327	0.2	3,603	0.1	3,209	0.1
使用料・手数料	36,094	0.9	37,156	1.0	30,328	0.9	27,499	0.8
国庫支出金	598,118	15.4	368,032	10.3	255,624	7.3	335,449	9.8
県支出金	375,426	9.7	237,496	7.0	258,248	7.4	235,341	6.8
財産収入	11,912	0.3	8,317	0.2	9,026	0.3	13,093	0.4
寄附金	8,552	0.2	11,883	0.3	8,927	0.3	7,366	0.2
繰入金	14,739	0.4	12,702	0.4	14,841	0.4	14,321	0.4
繰越金	203,004	5.2	239,700	6.7	303,585	8.7	242,974	7.1
諸収入	95,237	2.5	103,035	2.9	138,986	4.0	131,439	3.8
町 債	403,041	10.4	329,961	9.2	272,471	7.8	204,142	5.9
合 計	3,879,911	100.0	3,588,924	100.0	3,500,766	100.0	3,437,161	100.0

資料：市町村決算概要

○ 町税の内訳

単位：決算額(千円)、構成比(%)

区分	平成22年		23年		24年		25年	
	決算額	構成比	決算額	構成比	決算額	構成比	決算額	構成比
町民税 { 個人	370,352	32.8	368,971	31.5	372,615	32.3	374,091	32.5
法人	46,311	4.1	88,290	7.5	92,312	8.0	93,138	8.1
固定資産税	639,277	56.5	633,365	54.1	602,597	52.3	592,241	51.5
軽自動車税	21,985	1.9	21,332	1.8	21,840	1.9	22,528	2.0
市町村たばこ税	31,023	2.7	35,645	3.0	40,465	3.5	45,858	4.0
鉱産税	21,688	1.9	22,249	1.9	22,368	1.9	22,786	2.0
合 計	1,130,636	100.0	1,169,852	100.0	1,152,197	100.0	1,150,642	100.0

資料：市町村決算概要

● 年度別一般会計決算額（歳入）

単位：決算額(千円)、構成比(%)

区分	26年		27年		28年		29年	
	決算額	構成比	決算額	構成比	決算額	構成比	決算額	構成比
町 税	1,150,383	28.8	1,119,349	29.9	1,147,052	31.1	1,167,608	34.0
地方譲与税	32,164	0.8	33,624	0.9	30,772	0.8	30,696	0.9
利子割交付金	1,535	0.0	1,328	0.0	840	0.0	1,336	0.0
配当割交付金	6,952	0.2	5,357	0.1	3,496	0.1	4,576	0.1
株式等譲渡所得割交付金	4,256	0.1	5,418	0.1	2,124	0.1	4,984	0.1
地方消費税交付金	85,832	2.1	142,598	3.8	124,759	3.4	129,155	3.8
特別地方消費税交付金	0	0.0	0	0.0	0	0.0	0	0.0
軽油・自動車取得税交付金	6,264	0.2	10,153	0.3	10,468	0.3	12,716	0.4
地方特例交付金	3,401	0.1	3,442	0.1	3,010	0.1	2,962	0.1
地方交付税	941,958	23.5	998,534	26.7	1,002,995	27.2	997,451	29.1
普通	803,472	20.1	894,885	23.9	891,858	24.2	886,693	25.8
特別	138,486	3.5	103,649	2.8	111,137	3.0	110,758	3.2
震災復興特別交付税	-	-	-	-	-	-	-	-
交通安全対策特別交付金	1,277	0.0	1,309	0.0	1,116	0.0	1,051	0.0
分担金・負担金	4,989	0.1	8,757	0.2	10,858	0.3	8,221	0.2
使用料・手数料	29,546	0.7	25,712	0.7	24,136	0.7	25,464	0.7
国庫支出金	433,058	10.8	354,298	9.5	504,585	13.7	270,699	7.9
県支出金	382,853	9.6	227,554	6.1	153,885	4.2	155,307	4.5
財産収入	13,004	0.3	10,196	0.3	10,847	0.3	11,185	0.3
寄附金	8,761	0.2	6,315	0.2	10,109	0.3	17,657	0.5
繰入金	126,925	3.2	68,148	1.8	68,895	1.9	102,878	3.0
繰越金	235,603	5.9	285,420	7.6	176,346	4.8	170,390	5.0
諸収入	160,684	4.0	112,500	3.0	110,745	3.0	102,476	3.0
町 債	370,981	9.3	322,540	8.6	293,797	8.0	215,861	6.3
合 計	4,000,426	100.0	3,742,552	100.0	3,690,835	100.0	3,432,673	100.0

資料：市町村決算概要

○ 町税の内訳

単位：決算額(千円)、構成比(%)

区分	26年		27年		28年		29年	
	決算額	構成比	決算額	構成比	決算額	構成比	決算額	構成比
町民税 { 個人	375,614	32.7	367,735	32.9	371,595	32.4	370,483	31.7
法人	91,144	7.9	82,146	7.3	85,856	7.5	105,838	9.1
固定資産税	591,603	51.4	581,188	51.9	596,276	52.0	603,784	51.7
軽自動車税	23,175	2.0	23,747	2.1	29,057	2.5	30,189	2.6
市町村たばこ税	45,558	4.0	44,164	3.9	43,280	3.8	35,429	3.0
鉱産税	23,289	2.0	20,369	1.8	20,988	1.8	21,885	1.9
合 計	1,150,383	100.0	1,119,349	100.0	1,147,052	100.0	1,167,608	100.0

資料：市町村決算概要

● 年度別一般会計決算額（歳入）

単位：決算額(千円)、構成比(%)

区分	30年		令和元年		2年		3年	
	決算額	構成比	決算額	構成比	決算額	構成比	決算額	構成比
町 税	1,156,532	34.0	1,162,411	31.2	1,176,569	22.8	1,172,157	21.6
地方譲与税	30,956	0.9	34,337	0.9	38,236	0.7	38,724	0.7
利子割交付金	1,317	0.0	674	0.0	705	0.0	576	0.0
配当割交付金	3,647	0.1	4,395	0.1	3,724	0.1	5,653	0.1
株式等譲渡所得割交付金	3,337	0.1	2,651	0.1	4,447	0.1	6,704	0.1
地方消費税交付金	145,080	4.3	139,657	3.7	170,917	3.3	183,971	3.4
軽油・自動車取得税交付金	13,157	0.4	6,937	0.2	0	0.0	2	0.0
自動車税環境性能割交付金			2,099	0.1	4,332	0.1	4,160	0.1
法人事業税交付金					7,153	0.1	11,877	0.2
地方特例交付金	3,661	0.1	13,739	0.4	8,095	0.2	10,570	0.2
地方交付税	977,291	28.7	1,071,161	28.7	1,101,960	21.4	1,353,108	24.9
普通	869,965	25.5	933,683	25.0	967,320	18.8	1,199,788	22.1
特別	107,326	3.2	137,478	3.7	134,640	2.6	153,320	2.8
交通安全対策特別交付金	1,033	0.0	1,020	0.0	1,151	0.0	1,142	0.0
分担金・負担金	8,517	0.3	8,054	0.2	10,320	0.2	11,406	0.2
使用料・手数料	23,902	0.7	18,287	0.5	13,526	0.3	16,936	0.3
国庫支出金	255,416	7.5	269,907	7.2	1,379,847	26.7	927,244	17.1
県支出金	184,277	5.4	253,485	6.8	265,000	5.1	211,344	3.9
財産収入	12,648	0.4	11,486	0.3	7,816	0.2	8,179	0.2
寄附金	13,839	0.4	35,253	0.9	56,665	1.1	94,675	1.7
繰入金	15,102	0.4	113,774	3.1	58,487	1.1	126,136	2.3
繰越金	195,426	5.7	146,894	3.9	224,934	4.4	209,591	3.9
諸収入	108,360	3.2	108,765	2.9	110,444	2.1	110,282	2.0
町 債	253,017	7.4	322,902	8.7	514,656	10.0	920,407	17.0
合 計	3,406,515	100.0	3,727,888	100.0	5,158,984	100.0	5,424,844	100.0

資料：市町村決算概要

○ 町税の内訳

単位：決算額(千円)、構成比(%)

区分	30年		令和元年		2年		3年		
	決算額	構成比	決算額	構成比	決算額	構成比	決算額	構成比	
町民税	個人	378,423	32.7	374,143	32.2	373,274	31.7	367,215	31.3
	法人	70,035	6.1	75,728	6.5	49,685	4.2	53,238	4.5
固定資産税	616,456	53.3	622,614	53.6	663,628	56.4	660,173	56.3	
軽自動車税	30,909	2.7	31,840	2.7	33,614	2.9	34,363	2.9	
市町村たばこ税	38,115	3.3	36,665	3.2	35,483	3.0	36,631	3.1	
鉱産税	22,594	2.0	21,421	1.8	20,885	1.8	20,537	1.8	
合 計	1,156,532	100.0	1,162,411	100.0	1,176,569	100.0	1,172,157	100.0	

資料：市町村決算概要

● 年度別一般会計決算額（歳出）

○ 目的別内訳

単位：決算額(千円)、構成比(%)

区分	平成22年		23年		24年		25年	
	決算額	構成比	決算額	構成比	決算額	構成比	決算額	構成比
議会費	51,815	1.4	72,506	2.2	66,889	2.1	65,467	2.0
総務費	614,509	16.9	525,990	16.0	661,962	20.3	671,274	21.0
民生費	952,011	26.2	834,280	25.4	841,976	25.8	813,423	25.4
衛生費	280,603	7.7	300,582	9.1	206,707	6.3	211,502	6.6
農林水産業費	96,202	2.6	90,197	2.7	98,001	3.0	90,236	2.8
商工費	30,676	0.8	26,349	0.8	26,267	0.8	37,947	1.2
土木費	434,143	11.9	353,386	10.8	396,786	12.2	377,285	11.8
消防費	183,257	5.0	178,069	5.4	178,480	5.5	182,525	5.7
教育費	631,195	17.3	530,387	16.1	386,310	11.9	369,586	11.5
災害復旧費	0	0.0	0	0.0	0	0.0	0	0.0
公債費	313,413	8.6	304,091	9.3	316,356	9.7	305,055	9.5
その他(労働費)	52,388	1.4	69,502	2.1	78,058	2.4	77,258	2.4
合計	3,640,212	100.0	3,285,339	100.0	3,257,792	100.0	3,201,558	100.0

注) 労働費は町の財政上は民生費に含まれる

資料：市町村決算概要

○ 性質別内訳

単位：決算額(千円)、構成比(%)

区分	平成22年		23年		24年		25年	
	決算額	構成比	決算額	構成比	決算額	構成比	決算額	構成比
人件費	665,916	18.3	670,735	20.4	671,656	20.6	656,822	20.5
うち職員給	415,728	11.4	390,938	11.9	395,817	12.1	383,173	12.0
扶助費	341,061	9.4	353,390	10.8	343,772	10.6	334,337	10.4
公債費	313,413	8.6	304,091	9.3	316,356	9.7	305,055	9.5
物件費	464,617	12.8	507,327	15.4	546,722	16.8	581,828	18.2
維持補修費	9,628	0.3	11,473	0.3	8,364	0.3	6,720	0.2
補助費等	670,821	18.4	480,447	14.6	447,788	13.7	466,511	14.6
繰出金	370,051	10.2	398,372	12.1	445,190	13.7	421,792	13.2
積立金	155,038	4.3	67,804	2.1	177,862	5.5	147,267	4.6
投資・出資・貸付金	7,260	0.2	7,800	0.2	9,240	0.3	9,240	0.3
普通建設事業費	642,407	17.6	483,900	14.7	290,842	8.9	271,986	8.5
うち補助	427,816	11.8	395,091	12.0	157,057	4.8	157,682	4.9
うち単独	214,591	5.9	88,809	2.7	133,785	4.1	114,304	3.6
災害復旧事業費	0	0.0	0	0.0	0	0.0	0	0.0
合計	3,640,212	100.0	3,285,339	100.0	3,257,792	100.0	3,201,558	100.0

資料：市町村決算概要

● 年度別一般会計決算額（歳出）

○ 目的別内訳

単位：決算額(千円)、構成比(%)

区分	26年		27年		28年		29年	
	決算額	構成比	決算額	構成比	決算額	構成比	決算額	構成比
議会費	64,716	1.7	65,258	1.8	62,785	1.8	63,245	2.0
総務費	582,712	15.7	789,235	22.1	634,545	18.0	628,897	19.4
民生費	967,879	26.1	951,323	26.7	957,204	27.2	920,153	28.4
衛生費	215,253	5.8	203,619	5.7	212,421	6.0	218,966	6.8
農林水産業費	305,370	8.2	115,104	3.2	63,346	1.8	77,836	2.4
商工費	109,932	3.0	82,625	2.0	99,530	2.8	50,457	1.6
土木費	455,592	12.3	480,726	13.5	630,034	17.9	403,587	12.5
消防費	196,513	5.3	182,066	5.1	196,135	5.6	194,387	6.0
教育費	478,086	12.9	381,300	10.7	366,566	10.4	386,443	11.9
災害復旧費	0	0.0	0	0.0	2,297	0.1	0	0.0
公債費	293,521	7.9	278,761	7.8	295,499	8.4	292,923	9.0
その他(労働費)	45,432	1.2	36,189	1.0	83	0.0	353	0.0
合計	3,715,006	100.0	3,566,206	100.0	3,520,445	100.0	3,237,247	100.0

注) 労働費は町の財政上は民生費に含まれる

資料：市町村決算概要

○ 性質別内訳

単位：決算額(千円)、構成比(%)

区分	26年		27年		28年		29年	
	決算額	構成比	決算額	構成比	決算額	構成比	決算額	構成比
人件費	623,683	16.8	633,584	17.8	656,906	18.7	667,241	20.6
うち職員給	377,689	10.2	386,833	10.8	391,803	11.1	412,796	12.8
扶助費	372,555	10.0	357,868	10.0	393,615	11.2	361,341	11.2
公債費	293,521	7.9	278,761	7.8	295,499	8.4	292,923	9.0
物件費	586,391	15.8	589,778	16.5	629,060	17.9	564,362	17.4
維持補修費	5,438	0.1	7,122	0.2	4,748	0.1	6,363	0.2
補助費等	707,443	19.0	557,126	15.6	494,760	14.1	502,062	15.5
繰出金	466,257	12.6	493,859	13.8	472,535	13.4	414,153	12.8
積立金	13,166	0.4	262,820	7.4	41,836	1.2	98,868	3.1
投資・出資・貸付金	9,720	0.3	8,400	0.2	9,907	0.3	35,137	1.1
普通建設事業費	636,832	17.1	376,888	10.6	519,282	14.8	294,797	9.1
うち補助	280,046	7.5	246,845	6.9	414,077	11.8	178,534	5.5
うち単独	356,786	9.6	130,043	3.6	93,904	2.7	116,263	3.6
災害復旧事業費	0	0.0	0	0.0	2,297	0.1	0	0.0
合計	3,715,006	100.0	3,566,206	100.0	3,520,445	100.0	3,237,247	100.0

資料：市町村決算概要

● 年度別一般会計決算額（歳出）

○ 目的別内訳

単位：決算額(千円)、構成比(%)

区分	30年		令和元年		2年		3年	
	決算額	構成比	決算額	構成比	決算額	構成比	決算額	構成比
議会費	63,539	1.9	63,698	1.8	62,369	1.3	58,241	1.1
総務費	592,987	18.2	641,162	18.3	1,601,511	32.4	982,173	18.9
民生費	1,018,211	31.2	1,063,827	30.4	1,078,404	21.8	1,223,655	23.6
衛生費	266,415	8.2	239,958	6.9	307,475	6.2	402,889	7.8
農林水産業費	94,762	2.9	105,731	3.0	81,375	1.6	143,657	2.8
商工費	57,528	1.8	60,703	1.7	121,663	2.5	132,463	2.6
土木費	329,194	10.1	309,366	8.8	425,183	8.6	628,517	12.1
消防費	193,741	5.9	319,319	9.1	390,939	7.9	183,310	3.5
教育費	351,911	10.8	335,773	9.6	471,814	9.5	1,135,403	21.9
災害復旧費	0	0.0	72,881	2.1	104,285	2.1	0	0.0
公債費	291,022	8.9	290,072	8.3	304,366	6.1	297,549	5.7
その他(労働費)	311	0.0	464	0.0	9	0.0	209	0.0
合計	3,259,621	100.0	3,502,954	100.0	4,949,393	100.0	5,188,066	100.0

注) 労働費は町の財政上は民生費に含まれる

資料：市町村決算概要

○ 性質別内訳

単位：決算額(千円)、構成比(%)

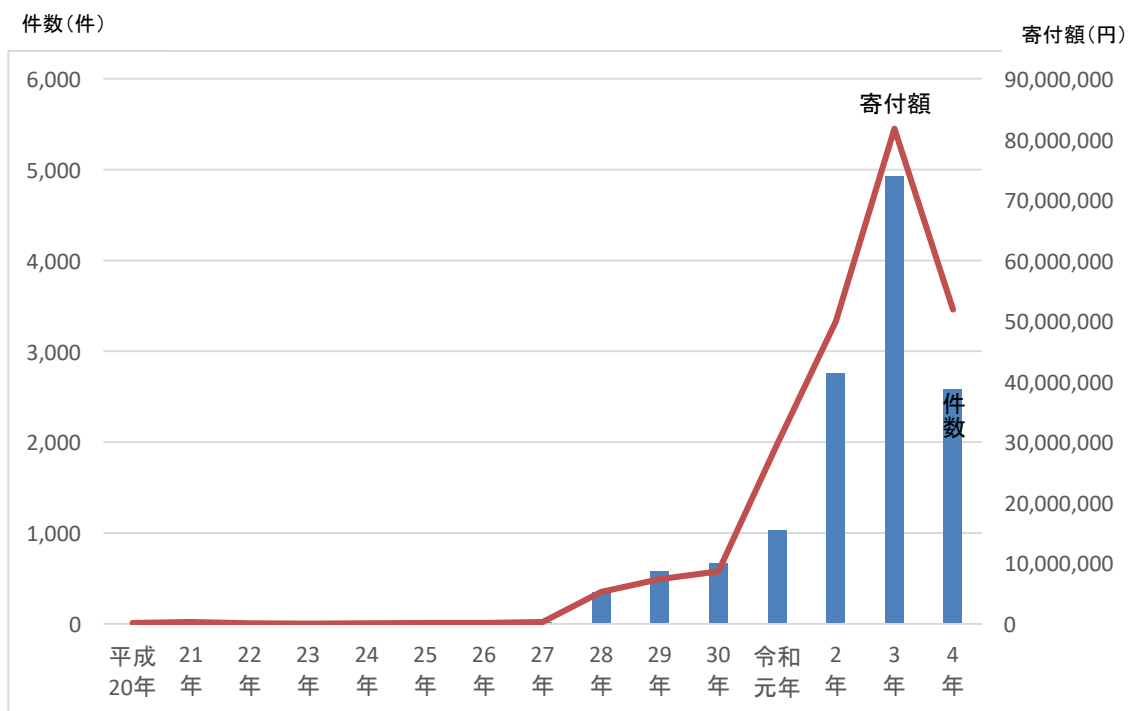
区分	30年		令和元年		2年		3年	
	決算額	構成比	決算額	構成比	決算額	構成比	決算額	構成比
人件費	652,499	20.0	656,496	18.7	713,004	14.4	724,339	14.0
うち職員給	404,044	12.4	403,632	11.5	402,934	8.1	414,750	8.0
扶助費	445,215	13.7	477,272	13.6	492,406	9.9	625,108	12.0
公債費	291,022	8.9	290,072	8.3	304,366	6.1	297,549	5.7
物件費	567,645	17.4	616,024	17.6	653,104	13.2	681,961	13.1
維持補修費	48,073	1.5	41,616	1.2	60,125	1.2	65,303	1.3
補助費等	464,957	14.3	505,997	14.4	1,395,093	28.2	596,830	11.5
繰出金	460,119	14.1	476,018	13.6	470,034	9.5	470,721	9.1
積立金	73,747	2.3	65,026	1.9	133,729	2.7	334,769	6.5
投資・出資・貸付金	73,328	2.2	39,460	1.1	83,679	1.7	95,029	1.8
普通建設事業費	183,016	5.6	262,092	7.5	539,568	10.9	1,296,457	25.0
うち補助	95,800	2.9	62,718	1.8	195,059	3.9	745,950	14.4
うち単独	71,488	2.2	185,809	5.3	336,839	6.8	550,507	10.6
災害復旧事業費	0	0.0	72,881	2.1	104,285	2.1	0	0.0
合計	3,259,621	100.0	3,502,954	100.0	4,949,393	100.0	5,188,066	100.0

資料：市町村決算概要

● ふるさと納税の推移

区分	年度	件数	寄付額 (円)	対前年増減比 (%)	
				件数ベース	寄付額ベース
	平成 20年	3	120,000	-	-
	21年	4	308,300	33.3%	156.9%
	22年	9	90,000	125.0%	-70.8%
	23年	4	40,000	-55.6%	-55.6%
	24年	9	90,000	125.0%	125.0%
	25年	13	150,000	44.4%	66.7%
	26年	11	150,000	-15.4%	0.0%
	27年	18	310,000	63.6%	106.7%
	28年	342	5,240,000	1800.0%	1590.3%
	29年	581	7,386,000	69.9%	41.0%
	30年	665	8,625,000	14.5%	16.8%
	令和 元年	1,032	29,573,500	55.2%	242.9%
	2年	2,758	49,924,000	167.2%	68.8%
	3年	4,928	81,754,000	78.7%	63.8%
	4年	2,577	51,905,000	-47.7%	-36.5%

資料 : まち経営課



8.

運輸・通信・道路



● 車種別保有台数

単位：台

区分 年度	総 数	貨 物 車	乗 合 車	乗 用 車	軽 自 動 車	原 自 動 二 輪 車 及 び 車	特 殊 用 途 車	小型二輪車	
								農 耕 用	そ の 他
平成22年	8,582	519	23	3,259	3,091	1,339	259	65	27
23年	8,579	500	23	3,231	3,169	1,312	252	65	27
24年	8,497	490	21	3,195	3,181	1,271	245	67	27
25年	8,488	487	20	3,130	3,279	1,236	237	69	30
26年	8,518	475	21	3,080	3,369	1,219	251	70	33
27年	8,528	471	20	3,042	3,458	1,184	246	68	39
28年	8,517	474	22	3,011	3,481	1,165	255	68	41
29年	8,476	479	21	2,964	3,515	1,128	259	69	41
30年	8,426	460	21	2,940	3,529	1,114	249	69	44
令和元年	8,382	448	21	2,931	3,523	1,096	247	71	45
2年	8,340	447	20	2,881	3,526	1,104	246	70	46
3年	8,299	457	18	2,827	3,519	1,117	246	69	46

資料：埼玉県統計年鑑
税務会計課

● 西武鉄道駅別乗降客数

単位：人

区分 年度	横 瀬 駅		芦 ヶ 久 保 駅	
	乗 車	降 車	乗 車	降 車
平成22年	303,032	343,260	54,391	64,647
23年	297,500	329,562	52,117	73,040
24年	296,638	322,978	52,961	62,712
25年	305,744	344,563	55,427	64,606
26年	311,424	346,199	56,882	64,042
27年	328,905	358,840	67,588	75,467
28年	316,763	349,948	74,757	81,190
29年	310,153	350,658	83,984	90,396
30年	300,105	323,907	83,877	89,912
令和元年	301,110	325,503	60,463	64,026
2年	159,638	165,735	40,685	43,191
3年	185,495	197,444	56,205	58,994

資料：埼玉県統計年鑑

● 町道延長、橋梁等の状況

令和4年4月1日現在

級別	区分	路線数	実延長	舗装延長	改良済延長	舗装率	改良率
1	級	9本	18.6 km	18.4 km	18.3 km	98.9 %	98.4 %
2	級	22	18.5	15.9	14.7	85.9	79.5
	その他	575	89.5	43.4	30.7	48.5	34.3
	計	606	126.6	77.7	63.7	61.4	50.3

※小数点第1位未満四捨五入

級別	区分	総橋梁	うち永久橋梁	うちその他の橋梁
1	級	18橋 (500.7m)	18橋 (500.7m)	—
2	級	14 (144.7m)	14 (144.7m)	—
	その他	76 (549.8m)	67 (499.0m)	9橋 (50.8m)
	計	108 (1,195.2m)	99 (1,144.4m)	9 (50.8m)

資料：建設課

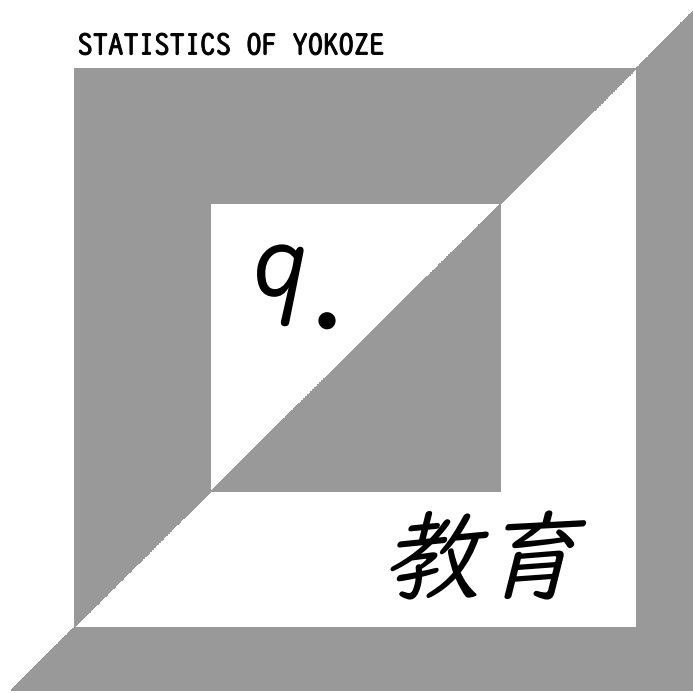
● 町道延長の推移

単位：m

級別	区分	総延長	改良済延長	舗装済延長	自動車交通不能道延長	歩道延長
	平成19年	197,337	61,598	75,446	116,717	4,780
	20年	197,622	62,086	75,890	116,665	4,985
	21年	197,617	62,438	76,017	116,665	5,115
	22年	197,600	62,523	76,497	116,610	5,242
	23年	197,590	62,724	76,609	116,609	5,836
	24年	197,574	62,831	76,716	116,608	5,985
	25年	197,563	62,927	77,030	116,609	6,194
	26年	197,568	63,045	76,928	116,500	6,263
	27年	197,659	63,182	77,157	116,449	6,373
	28年	197,657	63,180	77,221	116,438	6,561
	29年	197,655	63,178	77,218	116,420	6,655
	30年	197,706	63,178	77,218	116,420	6,834
	令和元年	197,703	63,162	77,331	116,423	6,834
	2年	198,155	63,546	77,670	116,561	7,133
	3年	198,177	63,647	77,740	116,538	7,133
	4年	198,169	63,669	77,809	116,490	7,452

資料：建設課

STATISTICS OF YOKOZE



● 町内小学校数・学級数及び児童数

各年5月1日現在

年度	区分	学校数		学級数		児童数		
		計	本校	うち 特別支援	計	男	女	
平成25年		1校	1校	16	2	468人	221人	247人
26年		1	1	17	2	470	227	243
27年		1	1	18	3	451	214	237
28年		1	1	17	3	419	206	213
29年		1	1	16	3	415	206	209
30年		1	1	15	3	390	190	200
令和元年		1	1	16	4	392	196	196
2年		1	1	16	4	366	178	188
3年		1	1	17	5	344	170	174
4年		1	1	16	4	329	157	172

資料：学校基本調査

● 小学校学年別児童数

各年5月1日現在 単位：人

区分	年度	平成25年	26年	27年	28年	29年	30年	令和元年	2年	3年	4年
1	学年	61	78	74	57	61	65	53	50	50	46
2	学年	91	59	76	72	59	61	64	53	52	49
3	学年	68	94	60	76	71	58	64	65	53	51
4	学年	78	69	93	57	75	73	60	64	67	54
5	学年	89	80	69	89	59	75	75	59	63	66
6	学年	81	90	79	68	90	58	76	75	59	63
総	数	468	470	451	419	415	390	392	366	344	329

資料：学校基本調査

● 小学校職名別教員数

各年5月1日現在 単位：人

年度	区分	総数			校長		教頭		教諭		助教諭		養教	護諭	養助教諭	護助教諭	栄養教諭	
		総数	男	女	男	女	男	女	男	女	男	女	女	女	男	女		
平成25年		26	10	16	1	—	1	—	8	14	—	—	—	—	—	—	—	—
26年		27	10	17	1	—	1	—	8	15	—	—	—	—	—	—	—	—
27年		26	9	17	1	—	1	—	7	15	—	—	—	—	—	—	—	—
28年		27	9	18	1	—	1	—	7	16	—	—	—	—	—	—	—	—
29年		27	9	18	1	—	1	—	7	16	—	—	—	—	—	—	—	—
30年		25	8	17	1	—	1	—	6	15	—	—	—	—	—	—	—	—
令和元年		26	9	17	1	—	1	—	5	15	2	—	—	—	—	—	—	—
2年		26	7	19	1	—	—	1	6	16	—	—	—	—	—	—	—	—
3年		26	9	17	1	—	—	1	8	14	—	—	—	—	—	—	—	—
4年		23	6	17	1	—	—	1	5	14	—	—	—	—	—	—	—	—

注) 教諭には主幹教諭を含む

資料：学校基本調査

● 町内中学校数・学級数及び生徒数

各年5月1日現在

年度	学 校 数		学 級 数		生 徒 数		
	計	本 校	計	うち 特別支援	計	男	女
平成25年	1校	1校	9	—	269人	138人	131人
26年	1	1	11	2	266	131	135
27年	1	1	10	2	264	128	136
28年	1	1	10	2	244	116	128
29年	1	1	9	2	229	109	120
30年	1	1	9	2	227	111	116
令和元年	1	1	8	2	203	99	104
2年	1	1	9	2	217	110	107
3年	1	1	7	1	205	98	107
4年	1	1	7	1	206	106	100

資料：学校基本調査

● 中学校学年別生徒数

各年5月1日現在 単位：人

区分	年度	平成 25年	26年	27年	28年	29年	30年	令和 元年	2年	3年	4年
1	学 年	94	81	86	77	65	85	56	79	72	56
2	学 年	90	96	80	86	78	64	84	54	79	71
3	学 年	85	89	98	81	86	78	63	84	54	79
	総 数	269	266	264	244	229	227	203	217	205	206

資料：学校基本調査

● 中学校職名別教員数

各年5月1日現在 単位：人

区分 年度	総 数			校 長		教 頭		教 諭		助教諭		養 護 教 諭	養 護 助 教 諭	栄 養 教 諭	
	総数	男	女	男	女	男	女	男	女	男	女	女	女	男	女
平成25年	20	13	7	1	—	1	—	11	6	—	—	1	—	—	—
26年	21	13	8	1	—	1	—	11	7	—	—	1	—	—	—
27年	20	13	7	1	—	1	—	11	6	—	—	1	—	—	—
28年	20	14	6	1	—	1	—	12	5	—	—	1	—	—	—
29年	19	13	6	1	—	1	—	11	5	—	—	1	—	—	—
30年	19	13	6	1	—	1	—	11	5	—	—	1	—	—	—
令和元年	17	12	5	1	—	1	—	10	4	—	—	1	—	—	—
2年	19	15	4	1	—	1	—	13	3	—	—	1	—	—	—
3年	17	12	5	1	—	1	—	10	3	—	—	2	—	—	—
4年	16	11	5	1	—	1	—	9	3	—	—	2	—	—	—

注) 教諭には主幹教諭を含む

資料：学校基本調査

● 中学校進路別卒業生数

単位：人

区分		年度		平成28年		29年		30年		令和元年		2年		3年		4年	
		男	女	男	女	男	女	男	女	男	女	男	女	男	女	男	女
卒業生数		48	50	40	41	41	45	36	42	31	32	43	41	24	31		
進路者も含む 進学 者学	全日制	46	50	39	39	39	43	36	40	30	31	42	39	24	29		
	定時制	-	-	-	-	-	-	-	1	-	-	-	-	-	1		
	通信制	-	-	-	1	1	1	-	-	1	-	-	2	-	1		
	高等専門学校 高等学校別科	-	-	-	-	-	-	-	-	-	-	-	-	-	-		
	特別支援学校 高等部	1	-	1	1	1	1	-	-	-	1	1	-	-	-		
各種就学職者等 も含む 校者等	専修学校 各種学校	-	-	-	-	-	-	-	-	-	-	-	-	-	-		
	公共職業 訓練施設	-	-	-	-	-	-	-	-	-	-	-	-	-	-		
	就職者	1	-	-	-	-	-	-	1	-	-	-	-	-	-		
無業者		-	-	-	-	-	-	-	-	-	-	-	-	-	-		

資料：学校基本調査

● 幼稚園、小中学校別1校当たりの教員・児童・生徒数

単位：人

区分		年度		平成28年		29年		30年		令和元年		2年		3年		4年	
		男	女	男	女	男	女	男	女	男	女	男	女	男	女	男	女
幼稚園	1園当たり 教員数	14	13	-	-	-	-	-	-	-	-	-	-	-	-	-	-
	1園当たり 園児数	148	142	-	-	-	-	-	-	-	-	-	-	-	-	-	-
	教員1人当 たり園児数	10.6	10.9	-	-	-	-	-	-	-	-	-	-	-	-	-	-
幼稚園 幼保連携型 認定こども園	1園当たり 教員数	-	-	16	17	16	18	17	17	16	18	17	16	18	17	17	17
	1園当たり 園児数	-	-	181	193	192	185	186	186	192	185	186	186	185	186	186	186
	教員1人当 たり園児数	-	-	11.3	11.4	12.0	10.3	10.9	10.9	12.0	10.3	10.9	10.9	10.3	10.9	10.9	10.9
小学校	1校当たり 教員数	27	27	25	26	26	26	23	23	26	26	26	26	23	23	23	23
	1校当たり 児童数	419	415	390	392	366	344	329	329	366	344	329	329	329	329	329	329
	教員1人当 たり児童数	15.5	15.4	15.6	15.1	14.1	13.2	14.3	14.3	14.1	13.2	14.3	14.3	14.3	14.3	14.3	14.3
中学校	1校当たり 教員数	20	19	19	17	19	17	16	16	19	17	17	16	16	16	16	16
	1校当たり 生徒数	244	229	227	203	217	205	206	206	217	205	206	206	206	206	206	206
	教員1人当 たり生徒数	12.2	12.1	11.9	11.9	11.4	12.1	12.9	12.9	11.4	12.1	12.9	12.9	12.9	12.9	12.9	12.9

資料：学校基本調査

● 町立図書館蔵書数

() 内は単位

年度	図 書 [点字を除く] (冊)					逐 刊 (種)	
	児童用	一般用	郷土資料	視聴覚資料	計	新聞	雑誌
平成23年	18,003	28,084	644	3,051	49,782	4	23
24年	18,213	27,611	646	3,067	49,537	4	33
25年	18,521	27,133	557	3,079	49,290	4	29
26年	18,562	26,960	560	3,090	49,172	4	30
27年	18,913	27,064	734	3,127	49,838	4	30
28年	19,284	27,368	740	2,878	50,270	4	30
29年	19,616	27,685	742	2,913	50,956	4	30
30年	19,958	27,910	749	3,298	51,915	4	30
令和元年	20,221	28,145	755	3,350	52,471	4	30
2年	20,232	28,294	762	3,380	52,668	4	30
3年	20,384	28,438	769	3,402	52,993	4	30
4年	20,458	28,640	773	3,444	53,315	4	30

資料 : 図書館

● 貸出冊数

単位 : 冊

年度	区 分		計	郷土資料			合 計
	児 童 用	一 般 用		C	D	雑 誌	
平成23年	11,983	7,202	19,185	38	1,814	995	22,032
24年	13,482	6,809	20,291	49	1,312	910	22,562
25年	13,862	6,512	20,374	29	1,062	1,006	22,471
26年	11,582	6,374	17,956	77	930	987	19,950
27年	14,019	6,930	20,949	23	971	1,013	22,956
28年	16,560	7,326	23,886	78	1,185	1,301	26,450
29年	14,808	6,989	21,797	92	1,097	1,413	24,399
30年	16,778	7,223	24,001	116	1,240	2,792	28,149
令和元年	15,854	7,090	22,944	125	1,195	2,389	26,653
2年	13,859	7,239	21,098	74	951	2,393	24,516
3年	14,061	8,066	22,127	63	949	2,279	25,418
4年	13,766	7,298	21,064	52	1,009	2,176	24,301

資料 : 図書館

● 町立図書館開館日数・新規登録者数

() 内は単位

区分 \ 年度	平成23年	24年	25年	26年	27年	28年	29年	30年	令和元年	2年	3年	4年
開館日数 (日)	270	276	291	295	298	298	298	296	295	300	299	299
登録者数 (人)	147	163	185	115	153	157	131	135	133	73	102	118

資料：図書館

● 歴史民俗資料館年度別利用者内訳

単位：人

区分 \ 年度	平成23年	24年	25年	26年	27年	28年
入館者数	1,930	1,975	1,954	2,020	2,237	2,183
区分 \ 年度	29年	30年	令和元年	2年	3年	4年
入館者数	2,468	1,962	1,556	801	1,291	1,292

資料：歴史民俗資料館

10.

衛生・福祉



● がん検診受診者数

単位：人

区分 年度	胃がん検診		子宮頸がん検診		乳がん検診	
	受診者数	要精検者数	受診者数	要精検者数	受診者数	要精検者数
平成25年	214	27	160	4	191	23
26年	206	14	163	2	183	16
27年	217	4	150	2	169	11
28年	195	10	166	0	207	14
29年	266	17	166	1	223	18
30年	327	5	199	3	220	12
令和元年	318	15	191	2	243	17
2年	275	20	188	0	193	15
3年	344	26	188	0	229	19
4年	317	15	206	0	239	12

区分 年度	大腸がん検診		肺がん検診		前立腺がん検診	
	受診者数	要精検者数	受診者数	要精検者数	受診者数	要精検者数
平成25年	/	/	/	/	/	/
26年	/	/	/	/	/	/
27年	/	/	/	/	/	/
28年	/	/	/	/	/	/
29年	/	/	/	/	/	/
30年	643	46	796	22	265	32
令和元年	636	46	801	12	278	35
2年	626	50	729	12	260	30
3年	676	44	808	5	283	25
4年	667	49	792	18	276	27

資料：健康子育て課

● 人間ドック受診状況

単位：人

男女・保険	年度	平成	26年	27年	28年	29年	30年	令和	2年	3年	4年
		25年						元年			
男	国民健康保険	75	76	80	71	68	75	74	50	63	70
	後期高齢者医療	15	16	20	24	22	26	23	21	23	27
女	国民健康保険	65	66	68	64	73	74	72	46	54	64
	後期高齢者医療	5	9	8	9	12	15	15	8	10	10
計		160	167	176	168	175	190	184	125	150	171

資料：町民課

● 3～4か月児健診受診状況

単位：人

区分	年度									
	平成 25年	26年	27年	28年	29年	30年	令和 元年	2年	3年	4年
対象者数	54	53	47	60	64	46	50	37	44	43
受診者数	54	53	47	60	64	46	49	37	44	42
受診率(%)	100.0	100.0	100.0	100.0	100.0	100.0	98.0	100.0	100.0	97.7

資料：健康子育て課

● 1歳6か月児健診受診状況

単位：人

区分	年度									
	平成 25年	26年	27年	28年	29年	30年	令和 元年	2年	3年	4年
対象者数	65	51	47	50	57	66	41	54	40	45
受診者数	62	51	47	48	56	66	41	54	40	45
受診率(%)	95.4	100.0	100.0	96.0	98.2	100.0	100.0	100.0	100.0	100.0

資料：健康子育て課

● 3歳児健診受診状況

単位：人

区分	年度									
	平成 25年	26年	27年	28年	29年	30年	令和 元年	2年	3年	4年
対象者数	63	62	64	46	48	48	52	60	41	46
受診者数	56	57	61	44	48	48	50	60	41	46
受診率(%)	88.9	91.9	95.3	95.7	100.0	100.0	96.2	100.0	100.0	100.0

資料：健康子育て課

● 予防接種状況

○ 乳幼児期

単位：人

種 類 \ 年 度	平成 25年	26年	27年	28年	29年	30年	令和 元年	2年	3年	4年
ロタウイルス	/	/	/	/	/	—	—	35	95	79
ヒブ	/	/	/	/	/	190	186	173	162	155
小児肺炎球菌	/	/	/	/	/	191	194	163	162	155
B型肝炎	/	/	/	/	/	132	148	110	127	115
三種混合・四種混合	247	196	208	216	255	196	190	169	175	147
B C G	50	47	54	52	63	47	47	37	48	34
麻しん・風しん1期	/	/	/	/	/	56	46	49	27	46
麻しん・風しん2期	/	/	/	/	/	52	50	47	48	50
水痘	/	/	/	/	/	115	87	102	63	82
日本脳炎I期	113	127	161	147	154	170	188	186	129	165

○ 児童、生徒および高齢者

単位：人

種 類 \ 年 度	平成 25年	26年	27年	28年	29年	30年	令和 元年	2年	3年	4年
日本脳炎II期	/	/	/	/	/	112	117	87	29	78
二種混合	61	55	48	61	65	55	51	56	58	52
子宮頸がん予防ワクチン	/	/	/	/	/	0	0	3	5	74
高齢者インフルエンザ	/	/	/	/	/	1,485	1,475	1,942	1,669	1,672
高齢者肺炎球菌	/	/	/	/	/	214	120	122	102	50

注)

資料：健康子育て課

- 平成25年度から平成28年度の接種者数は、三種混合ワクチンと四種混合ワクチンの接種者数の合計数、また、平成29年度以降は四種混合ワクチンの接種者数である。
- ロタウイルス感染症の予防接種は令和2年10月1日から定期接種を開始した。
- 子宮頸がん予防接種は平成25年6月から積極的勧奨が差し控えられ、令和4年4月1日より積極的勧奨を再開している。

● こども医療費の推移

各年4月1日現在

区 分 \ 年 度	対 象 者 数	支 給 件 数	支 給 額	受 診 率
平成27年	977 人	13,825 件	22,723,758 円	1,415.0 %
28年	916	13,652	22,241,486	1,490.4
29年	1,136	15,310	25,584,052	1,347.7
30年	1,090	14,137	24,071,337	1,297.0
令和元年	1,038	14,455	24,086,504	1,392.6
2年	1,008	11,142	19,937,652	1,105.4
3年	959	11,820	21,332,955	1,232.5
4年	938	12,354	24,125,396	1,317.1

注) 平成29年度から対象拡大(高校生まで)

資料：健康子育て課

● 国民健康保険給付状況(高額療養費、高額介護合算療養費を除く)

各年4月1日現在

区分 年度	被保険者		療養の給付		療養費		その他の給付		合計	
	世帯	人員 (人)	件数 (件)	金額 (千円)	件数 (件)	金額 (千円)	件数 (件)	金額 (千円)	件数 (件)	金額 (千円)
平成27年	1,388	2,414	40,952	604,618	688	5,512	27	4,310	41,667	614,440
28年	1,334	2,275	40,020	548,981	737	5,013	19	3,910	40,776	557,904
29年	1,307	2,197	38,861	534,451	594	4,093	26	4,950	39,481	543,494
30年	1,252	2,079	37,841	523,321	593	4,090	20	2,480	38,454	529,891
令和元年	1,227	2,047	37,321	485,811	576	3,577	16	1,910	37,913	491,298
2年	1,259	2,078	34,334	506,958	530	3,577	27	2,460	34,891	512,995
3年	1,261	2,042	34,794	545,449	524	3,641	24	1,561	35,342	550,651
4年	1,223	1,897	34,131	526,623	477	3,886	17	1,163	34,625	531,672

資料：町民課(事業年報より)

● 重度心身障害者医療費支給状況

各年4月1日現在

区分 年度	受給者数	支給件数	支給額
平成27年	220人	5,471件	24,013,448円
28年	211	5,407	23,025,489
29年	200	5,082	21,558,411
30年	188	4,724	19,299,801
令和元年	191	4,797	17,964,061
2年	177	4,197	16,224,148
3年	173	4,469	16,691,879
4年	171	4,774	15,795,350

資料：福祉介護課

● 後期高齢者医療保険給付状況の推移

各年4月1日現在

区分 年度	被保険者数	受診件数	保険者負担額 (高額療養費除く)
平成25年	1,270人	34,996件	803,350千円
26年	1,302	35,601	818,387
27年	1,311	37,456	830,974
28年	1,325	38,630	925,846
29年	1,381	39,253	949,232
30年	1,410	40,499	902,746
令和元年	1,391	41,684	910,254
2年	1,369	38,926	898,560
3年	1,369	38,100	914,374
4年	1,420	39,401	878,921

資料：埼玉県後期高齢者医療広域連合

● 児童手当支給状況

各年2月末現在

区分 \ 年度	平成23年	24年	25年	26年	27年	28年
受給者数	674人	649	639	624	609	581
児童手当の基礎となる児童数	1,177人	1,155	1,120	1,078	1,039	978
支給額	173,955千円	152,030	146,215	141,995	136,865	128,790
区分 \ 年度	29年	30年	令和元年	2年	3年	4年
受給者数	567人	528	509	487	468	432
児童手当の基礎となる児童数	958人	903	863	830	786	746
支給額	126,420千円	120,805	114,300	109,780	103,145	98,780

注) 公務員分を除き、特例給付を含む。

資料：県少子政策課

平成23年は、子ども手当の数値、平成24年は子ども手当、児童手当の数値

(埼玉県統計年鑑)

● 国民年金適用給付状況

各年4月1日現在 () 内は単位

区分 \ 年度	被保険者				老 齢		障 害		遺 族	
	総数 (人)	第1号 (人)	任意 (人)	第3号 (人)	受給者数 (人)	金額 (千円)	受給者数 (人)	金額 (千円)	受給者 数	金額 (千円)
平成27年	1,687	1,001	12	674	2,595	1,701,870	131	115,208	12	9,177
28年	1,572	911	16	645	2,625	1,741,870	132	116,244	9	6,839
29年	1,487	865	13	609	2,679	1,778,116	133	116,904	15	9,811
30年	1,429	833	13	583	2,697	1,803,345	136	119,661	11	7,100
令和元年	1,384	804	19	561	2,701	1,814,021	139	121,646	23	16,204
2年	1,399	841	17	541	2,712	1,840,781	137	120,331	28	20,262
3年	1,325	824	15	486	2,702	1,834,557	136	118,617	23	16,776
4年	1,263	785	13	465	2,694	1,828,117	134	116,231	21	14,864

資料：厚生労働省統計

● 生活保護

各年4月現在

区分 \ 年度	非保護世帯数	非保護人員	保護率
平成27年	55世帯	78人	0.92%
28年	50	70	0.83
29年	52	68	0.82
30年	50	72	0.88
令和元年	49	70	0.86
2年	55	72	0.90
3年	61	75	0.95
4年	63	60	0.77

資料：秩父福祉事務所

11.

生活環境



● 令和4年度 水道給水状況

区分	地域	横 瀬	芦ヶ久保	計
給水人口		7,394人	387人	7,781人
給水戸数		3,161戸	160戸	3,321戸
年間給水量		865,885 m ³	34,761 m ³	900,646 m ³
家庭用		627,593	24,739	652,333
営業用		115,163	5,548	120,711
工場用		112,392	10	112,402
その他		10,737	4,463	15,200
1日最大給水量		3,545 m ³	183 m ³	3,728 m ³

資料：秩父広域市町村圏組合水道局

● 水道給水状況の推移

各年5月1日現在

区分 年度	給水区域内人口	給水人口	年間給水量	1日最大配水量	1人1日最大配水量
平成27年	8,598人	8,540人	1,118千m ³	3,769 m ³	441 ㍓
28年	8,462	8,407	1,067	3,626	431
29年	8,383	8,331	1,117	4,264	512
30年	8,351	8,331	953	3,976	477
令和元年	8,245	8,225	933	3,645	443
2年	8,144	8,128	938	3,635	447
3年	8,028	8,014	933	3,631	453
4年	7,914	7,900	900	3,652	462

資料：秩父広域市町村圏組合水道局

● 令和4年度 水系別給水量

単位：m³

区分 月	大 字 横 瀬					大 字 芦ヶ久保					合 計
	山 口 浄水場	生 川 浄水場	寺 坂 浄水場	姿 見 浄水場	山 小 計	森 下 浄水場	大 畑 浄水場	中 井 浄水場	処 花 浄水場	小 計	
4月	13,650	9,085	—	46,740	69,475	1,601	480	510	59	2,650	72,125
5月	14,733	9,284	—	47,755	71,772	1,712	509	558	64	2,843	74,615
6月	14,185	7,877	—	47,993	70,055	1,726	508	649	71	2,954	73,009
7月	15,955	8,550	—	49,413	73,918	1,875	567	623	72	3,137	77,055
8月	16,075	9,415	—	48,974	74,464	1,704	543	671	83	3,001	77,465
9月	15,225	8,357	—	47,931	71,513	1,500	486	568	94	2,648	74,161
10月	16,498	9,111	—	49,753	75,362	1,869	602	680	101	3,252	78,614
11月	14,137	8,823	—	47,213	70,173	1,726	501	652	91	2,970	73,143
12月	12,595	8,889	—	49,785	71,269	1,569	458	551	76	2,654	73,923
1月	15,732	9,103	—	44,158	68,993	1,921	507	596	68	3,092	72,085
2月	16,490	9,384	—	43,331	69,205	1,647	526	541	69	2,783	71,988
3月	12,990	10,334	—	56,362	79,686	1,540	546	608	83	2,777	82,463
合計	178,265	108,212	—	579,408	865,885	20,390	6,233	7,207	931	34,761	900,646

資料：秩父広域市町村圏組合水道局

● 横瀬町のごみ処理の状況

単位：t

区分 年度	可燃ごみ		不燃ごみ		資源ごみ	
	収集量	1日当たり収集量	収集量	1日当たり収集量	収集量	1日当たり収集量
平成29年	1,367.6	3.75	83.7	0.23	245.9	0.67
30年	1,371.4	3.76	82.3	0.23	246.1	0.67
令和元年	1,310.7	3.58	76.2	0.21	241.3	0.66
2年	1,362.7	3.73	84.3	0.23	276.3	0.76
3年	1,289.2	3.53	75.2	0.21	256.0	0.70
4年	1,284.8	3.52	67.0	0.18	249.7	0.68

資料：秩父広域市町村圏組合

● 令和4年度 構成市町村別ごみ処理の状況

単位：t

区分 構成市町村	可燃ごみ	不燃ごみ	資源ごみ		
			紙・布類	空きカン ビン類	ペットボトル
秩父市	18,420.7	1,764.4	1,273.3	332.6	76.4
横瀬町	1,634.9	178.3	186.6	52.6	10.6
皆野町	2,099.1	200.7	191.0	76.5	13.5
長瀬町	1,624.2	170.1	153.6	66.0	11.9
小鹿野町	2,671.4	267.9	241.8	100.6	22.7
計	26,450.2	2,581.3	2,046.2	628.2	135.0

資料：秩父広域市町村圏組合

● 下水道の普及状況

各年度末時点 単位：整備面積 (ha)、人口 (人)

区分	平成 25年	26年	27年	28年	29年	30年	令和 元年	2年	3年	4年
整備面積	97	103	105	108	111	113	115	115.1*	115.1*	122
整備済み人口	2,784	3,079	3,178	3,248	3,316	3,232	3,241	3,227	3,179	3,274
接続人口	2,155	2,291	2,526	2,650	2,645	2,642	2,737	2,733	2,715	2,724

注) *R3は繰越になり年度末時点での面積が同値

資料：建設課

● 市町村設置型浄化槽事業の普及状況

各年度末時点 単位：基

区分	平成 26年	27年	28年	29年	30年	令和 元年	2年	3年	4年
浄化槽管理基数	10	48	71	92	111	126	148	214	240

資料：建設課

12.

消防・救急



● 分団別構成員数

令和5年4月1日現在 単位：人

区分	役職	団長	副団長	分団長	副分団長	部長	班長	団員	計
本部		1	2	—	—	1	1	11	16
第1分団		—	—	1	1	1	3	15	21
第2分団		—	—	1	1	1	3	22	28
第3分団		—	—	1	1	1	3	22	28
第4分団		—	—	1	1	1	3	12	18
第5分団		—	—	1	1	1	3	11	17
計		1	2	5	5	6	16	93	128

資料：総務課

● 分団別分担区域の状況

令和5年4月1日現在

区分	分団	第1分団	第2分団	第3分団	第4分団	第5分団
分担区域人口		2,098	2,477	2,824	296	121
分担区域世帯		930	1,035	1,198	123	58
団員1人に対する 区域内住民数		99.9	88.5	100.9	16.4	7.1
消自 動防 車	消防ポンプ 自動車	—	—	—	—	—
	小型動カ ポンプ	2	2	2	2	2

資料：総務課

● 消防水利

令和5年4月1日現在

地区	区分	防火水槽40m ³ 以上 (基準)	防火水槽40m ³ 以下 (基準外)	消火栓150mm以上 (基準)	消火栓150mm以下 (基準外)
根古屋		14	3	10	28
苅米		25	2	4	28
宇根		23	0	8	22
中郷		17	2	15	36
川東		22	1	8	29
川西		16	5	2	34
芦ヶ久保		35	5	0	35
計		152	18	47	212

資料：総務課

● 火災発生件数及び損害見積額

区分 年度	火災件数						り災棟数		死傷者	焼失面積			損害額（千円）				り災世帯数			り災者数				
	建 全 焼	半 焼	物 部 分 焼	林 ぼ や	車 野 両	そ の 他	合 計	全 損	半 損	小 損 (ぼや)	死 者	傷 者	建 物 (㎡)	林 野 等 (a)	車 両 (台)	建 物	収 容 物	そ の 他	合 計		全 損	半 損	小 損	
平成29年	0	0	0	2	0	0	1	3	0	0	2	0	0	0	3	0	8	1	0	9	0	0	2	2
30年	0	0	2	0	0	0	1	3	0	0	2	0	0	27	0	0	391	7,584	0	7,975	0	0	1	2
令和元年	3	0	0	0	0	0	4	7	5	0	4	1	1	419	4	0	4,947	344	7	5,298	4	0	0	6
2年	0	0	0	0	0	1	1	2	0	0	0	0	0	0	1	0	0	160	160	0	0	0	0	
3年	1	0	0	3	0	0	1	5	1	0	4	0	0	7	14	0	216	245	0	461	1	0	1	5
4年	1	0	0	1	0	1	0	3	2	0	1	0	0	16	0	1	72	16	1,555	1,643	0	0	0	0

注)焼失面積（建物）は床面積＋表面積。小数点以下四捨五入。

資料：東分署

● 月別火災発生件数

単位：件

年度	1月	2月	3月	4月	5月	6月	7月	8月	9月	10月	11月	12月	合計	
平成29年	—	1	—	—	—	1	—	—	—	—	—	—	1	3
30年	2	—	—	—	—	—	—	1	—	—	—	—	—	3
令和元年	1	2	1	—	—	1	—	—	—	1	1	—	—	7
2年	1	—	1	—	—	—	—	—	—	—	—	—	—	2
3年	2	1	—	—	—	—	—	2	—	—	—	—	—	5
4年	—	1	—	—	1	1	—	—	—	—	—	—	—	3

資料：東分署

● 原因別火災発生件数

単位：件

区分 年度	た ば こ	放 火 (疑いも含む)	こ ん ろ	た き 火	等 電 の 灯 配 電 線 話	焼 却 炉	車 両	そ の 他	不 明	損 害 額
平成29年	0	0	0	0	0	0	0	3	0	9千円
30年	0	0	0	0	2	0	0	1	0	7,975
令和元年	0	0	0	1	2	1	0	3	0	5,298
2年	0	0	0	0	0	0	1	0	1	160
3年	0	0	0	0	1	1	0	3	0	461
4年	0	0	0	0	0	0	1	2	0	1,643

資料：東分署

● 救急出動状況

区分 年度	出場 件数	搬 送 人 員	不 搬 送 件 数	事 故 種 別										そ の 他			
				火 災	自 然 災 害	水 難	交 通	労 働 災 害	運 動 競 技	一 般 負 傷	加 害	自 損 行 為	急 病	転 院 搬 送	医 師 搬 送	資 器 材 等	そ の 他
平成29年	353	336	23	—	—	—	42	5	2	46	1	6	246	1	—	—	4
30年	369	353	23	0	0	1	40	5	1	56	0	5	259	2	0	0	0
令和元年	339	310	33	3	0	0	28	3	1	56	4	1	235	2	1	0	5
2年	381	341	44	0	0	0	51	2	1	72	2	8	237	6	0	0	2
3年	322	296	29	0	0	0	33	3	0	53	3	7	217	5	0	0	1
4年	363	321	47	0	0	0	35	4	1	55	2	3	258	3	0	0	2

資料：東分署

● 交通事故件数の推移

単位：件/人

区分 年度	平成 26年	27年	28年	29年	30年	令和 元年	2年	3年	4年
人身事故件数	31	22	26	27	26	26	22	20	19
死亡者	1	0	1	0	0	1	1	0	1
負傷者	46	27	42	34	38	33	30	26	20

資料：秩父警察署

STATISTICS OF YOKOZE

13.

選挙



● 選挙別投票状況

○ 町長選挙

投票日 区分	平成11.1.10	15.1.12	19.1.14	23.1.16	27.1.18	31.1.20	令和5.1.15
立候補者数(人)	2	1	1	2	2	1	1
定数(人)	1	1	1	1	1	1	1
選挙当日の有権者数(人)	7,671	7,785	7,721	7,371	7,170	7,120	6,757
男	3,756	3,832	3,773	3,623	3,565	3,565	3,368
女	3,915	3,953	3,948	3,748	3,605	3,555	3,389
投票者数(人)	6,462			5,849	5,311		
男	3,087	無	無	2,806	2,599	無	無
女	3,375	投	投	3,043	2,712	投	投
投票率(%)	84.24	票	票	79.35	74.07	票	票
男	82.19			77.45	72.90		
女	86.21			81.19	75.23		

資料：選挙管理委員会

○ 町議会議員選挙

投票日 区分	平成7.4.23	11.4.25	15.4.27	19.4.22	23.4.24	27.4.26	31.4.21
立候補者数(人)	19	19	17	12	14	12	12
定数(人)	18	18	16	12	12	12	12
選挙当日の有権者数(人)	7,599	7,558	7,734	7,711	7,319	7,226	7,095
男	3,767	3,712	3,805	3,762	3,613	3,590	3,553
女	3,832	3,846	3,929	3,949	3,706	3,636	3,542
投票者数(人)	6,726	6,668	6,523		5,820		
男	3,270	3,212	3,141	無	2,814	無	無
女	3,456	3,456	3,382	投	3,006	投	投
投票率(%)	88.51	88.22	84.34	票	79.52	票	票
男	86.81	86.53	82.55		77.89		
女	90.19	89.86	86.08		81.11		

資料：選挙管理委員会

○ 県知事選挙

投票日 区分	平成8.6.24	12.6.25	15.8.31	19.8.26	23.7.31	27.8.9	令和元.8.25
立候補者数(人)	5	3	8	3	3	5	5
定数(人)	1	1	1	1	1	1	1
選挙当日の有権者数(人)	7,663	7,571	7,754	7,565	7,301	7,122	6,976
男	3,772	3,724	3,817	3,693	3,600	3,537	3,490
女	3,891	3,847	3,937	3,872	3,701	3,585	3,486
投票者数(人)	4,497	5,548	3,704	2,929	2,782	2,656	2,681
男	2,133	2,700	1,831	1,473	1,393	1,378	1,398
女	2,364	2,848	1,873	1,456	1,389	1,278	1,283
投票率(%)	58.68	73.28	47.77	38.72	38.10	37.29	38.43
男	56.55	72.50	47.97	39.89	38.69	38.96	40.06
女	60.76	74.03	47.57	37.60	37.53	35.65	36.80

資料：選挙管理委員会

○ 県議会議員選挙（北1区、平成19年より北2区に変更）

投票日 区分	平成11.4.11	15.4.13	19.4.8	23.4.10	27.4.12	31.4.7	令和3.4.18 (補欠選)
立候補者数(人)	2	1	2	1	1	1	3
定数(人)	1	1	1	1	1	1	1
選挙当日の有権者数(人)	7,564	7,833	7,584	7,433	7,237	7,105	6,864
男	3,712	3,849	3,693	3,660	3,594	3,554	3,428
女	3,852	3,984	3,891	3,773	3,643	3,551	3,436
投票者数(人)	4,778		4,715				3,443
男	2,317	無	2,270	無	無	無	1,712
女	2,461	投	2,445	投	投	投	1,731
投票率(%)	63.17	票	62.17	票	票	票	50.16
男	62.42		61.47				49.94
女	63.89		62.84				50.38

資料：選挙管理委員会

○ 衆議院議員選挙（小選挙区選出）

投票日 区分	平成 12.6.25	15.11.9	17.9.11	21.8.30	24.12.16	26.12.14	29.10.22	令和 3.10.31
立候補者数(人)	5	3	4	3	3	3	4	3
定数(人)	1	1	1	1	1	1	1	1
選挙当日の有権者数(人)	7,681	7,834	7,789	7,529	7,326	7,244	7,166	6,892
男	3,781	3,854	3,805	3,687	3,631	3,602	3,589	3,444
女	3,900	3,980	3,984	3,842	3,695	3,642	3,577	3,448
投票者数(人)	5,564	4,768	5,637	5,626	4,654	4,234	4,239	3,914
男	2,707	2,375	2,758	2,755	2,359	2,157	2,155	2,004
女	2,857	2,393	2,879	2,871	2,295	2,077	2,084	1,910
投票率(%)	72.44	60.86	72.37	74.72	63.53	58.45	59.15	56.79
男	71.59	61.62	72.48	74.72	64.97	59.88	60.04	58.19
女	73.26	60.13	72.26	74.73	62.11	57.03	58.26	55.39

注) 在外選挙人を含む

資料 : 選挙管理委員会

○ 参議院議員選挙（埼玉県選出）

投票日 区分	平成 16.7.11	19.7.29	22.7.11	25.7.21	28.7.10	令和 元.7.21	元.10.27 (補欠選)	4.7.10
立候補者数(人)	6	7	10	8	7	9	2	15
定数(人)	3	3	3	3	3	4	1	4
選挙当日の有権者数(人)	7,852	7,666	7,489	7,293	7,283	7,050	7,040	6,827
男	3,839	3,738	3,675	3,619	3,642	3,524	3,519	3,410
女	4,013	3,928	3,814	3,674	3,641	3,526	3,521	3,417
投票者数(人)	4,725	4,734	4,552	4,169	4,278	3,635	1,808	3,643
男	2,349	2,357	2,262	2,117	2,174	1,883	971	1,880
女	2,376	2,377	2,290	2,052	2,104	1,752	837	1,763
投票率(%)	60.18	61.75	60.78	57.16	58.74	51.56	25.68	53.36
男	61.19	63.06	61.55	58.50	59.69	53.43	27.59	55.13
女	59.21	60.51	60.04	55.85	57.79	49.69	23.77	51.59

注) 在外選挙人を含む

資料 : 選挙管理委員会

● 有権者数の推移

各年9月1日現在 単位 : 人

年度 区分	平成27年	28年	29年	30年	令和元年	2年	3年	4年
総数	7,198	7,269	7,180	7,137	7,049	6,986	6,908	6,783
男	3,570	3,641	3,601	3,568	3,531	3,490	3,457	3,385
女	3,628	3,628	3,579	3,569	3,518	3,496	3,451	3,398

注) 在外選挙人名簿登録者を除く

資料 : 選挙管理委員会