

平成30年度版

よこぜの統計



横 瀬 町

目 次

1. 土地・気象

秩父の気象	2
平成29年 月別平均気温及び降水量の推移	2
地目別土地面積	3
地目別土地面積比率	4

2. 人 口

秩父郡市内市町村別人口推移	6
人口の推移	7
世帯数の推移	8
地区別人口	9
地区別人口の推移	13
年度別人口動態	14
年度別人口動態の推移	15
5歳階級別人口	16
5歳階級男女別人口ピラミッド	19
年齢階層別人口とその構成比	23
15歳以上男女別労働力人口	25
15歳以上労働力人口の推移	25
15歳以上産業別就業者人口	26
15歳以上産業別就業者人口の推移	28
15歳以上産業別就業者人口の比率	28
15歳以上従業地・通学地別人口	29
15歳以上従業・通学町内流入人口	30
流出、流入人口の推移	30

3. 商工業

事業所数及び従業者数	32
事業所数及び従業者数の推移	33
商店数及び従業者数	33
工業の推移	34
産業別従業者割合	42
産業別製造品出荷額等の割合	42

4. 農林業

農林業センサスによる農家数	44
専業・兼業別農家割合の推移	44
耕地面積の内訳	45
耕地面積の推移	45
経営耕地面積規模別農家数	46
農産物販売金額規模別農家数	46
米・麦の作付面積・収穫量の推移	47
家畜数の推移	47
農用機械の所有の推移	48
林道の改良済・舗装済延長	48

5. 観光

観光客数の推移	50
秩父地域の入込観光客数の推移	50

6. 町民所得

町内純生産と分配所得の比較	52
産業別町内総生産額	53
経済成長率(純生産の増加率)	53
町民所得の分配	54
1人当たりの就業者の純生産額	54
1人当たりの町民所得	55
1人当たりの市町村民所得及び県民所得	55

7. 財 政

年度別一般会計歳入歳出決算額の推移	57
財政に占める町税の割合	57
年度別一般会計決算額(歳入)	58
年度別一般会計決算額(歳出)	61
ふるさと納税の推移	64

8. 運輸・通信・道路

車種別保有台数	66
西武鉄道駅別乗降客数	66
町道延長、橋梁等の状況	67
町道延長の推移	68

9. 教 育

町内小学校数・学級数及び児童数	70
小学校学年別児童数	70
小学校職名別教員数	70
町内中学校数・学級数及び生徒数	71

中学校学年別生徒数	71
中学校職名別教員数	71
中学校進路別卒業者数	72
幼稚園、小中学校別1校当たりの教員・児童・生徒数	72
町立図書館蔵書数	73
貸出冊数	73
町立図書館開館日数・登録者数	74
歴史民俗資料館年度別利用者内訳	74

10. 衛生・福祉

胃がん・子宮頸がん及び乳がん検診受診者数	76
人間ドック受診状況	76
乳児健診受診状況	76
1歳6ヶ月児健診受診状況	76
3歳児健診受診状況	77
予防接種状況	77
こども医療費の推移	78
国民健康保険給付状況	78
重度心身障害者医療費支給状況	78
後期高齢者医療保険給付状況の推移	79
児童手当支給状況	79
国民年金適用給付状況	80
生活保護	80

11. 生活環境

平成29年度 水道給水状況	83
水道給水状況の推移	83
平成29年度 水系別給水量	83
横瀬町のごみ処理の状況	84
平成29年度 構成市町村別ごみ処理の状況	84

12. 消防・救急

分団別構成員数	86
分団別分担区域の状況	86
消防水利	86
火災発生件数及び損害見積額	87
月別火災発生件数	87
原因別火災発生件数	87
救急出動状況	88
交通事故件数の推移	88

13. 選挙

選挙別投票状況	90
有権者数の推移	92

●平成25年度版からの掲載項目の変更について

5. 観光

『利用者別・目的別観光客数』『利用者別観光客数の推移』『目的別観光客数割合』項目削除
(入込観光客「推計」調査の終了に伴う)

『秩父地域の入込観光客数の推移』項目追加

7. 財政

『ふるさと納税の推移』項目追加

1.

気象・土地



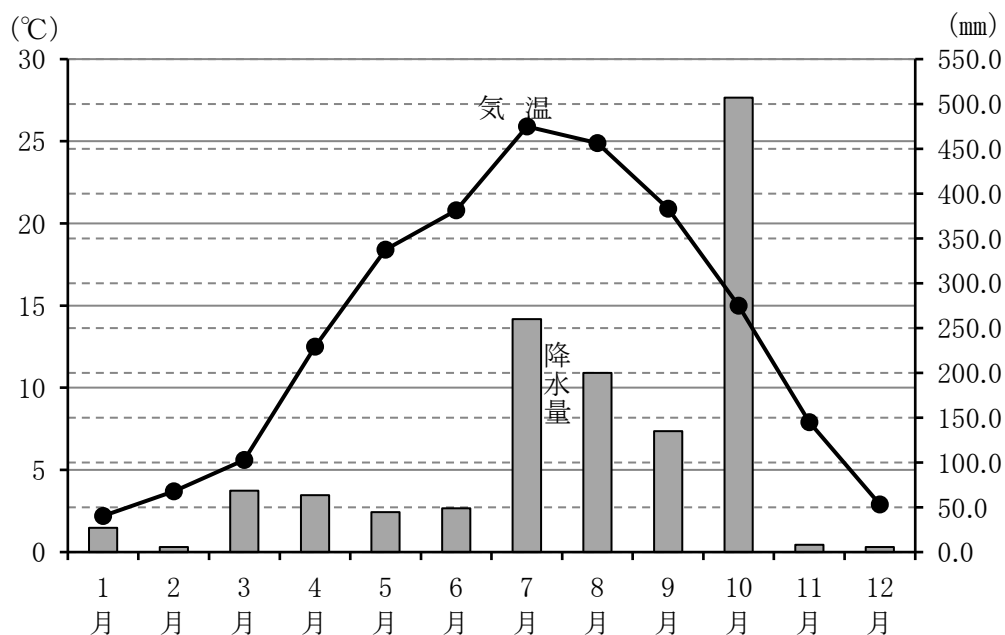
● 秩父の気象

各年10月1日

区分 年月	気 温(℃)			平均 湿度 (%)	平均 風速 (m/s)	天 候 (日)				降水量 (mm)
	平均	最高	最低			降水 (降水量) ≥1.0mm	不照	雪	霧	
平成25年	13.8	38.5	-7.6	70	1.7	85	45	28	30	1370.5
26年	13.2	37.6	-8.7	72	1.6	94	54	31	31	1578.5
27年	14.1	37.2	-6.6	74	1.6	106	66	30	37	1425.5
28年	14.0	37.3	-9.0	76	1.6	98	59	27	38	1353.0
29年	13.4	36.2	-7.2	73	1.7	88	56	25	28	1373.5
平成29年 1月	2.2	9.6	-3.6	61	2.0	2	1	4	0	27.0
2月	3.7	11.0	-2.6	52	2.3	2	1	8	2	5.5
3月	5.6	12.3	-0.3	65	1.9	8	5	7	2	68.5
4月	12.5	19.9	6.0	67	1.8	5	3	2	1	63.5
5月	18.4	25.0	12.5	74	1.6	8	8	0	2	44.5
6月	20.8	26.9	15.6	72	1.8	8	4	0	0	49.0
7月	25.9	31.4	21.9	83	1.5	12	6	0	1	260.0
8月	24.9	29.2	21.8	87	1.4	11	6	0	0	200.0
9月	20.9	26.3	16.7	82	1.4	12	5	0	1	135.0
10月	15.0	19.4	11.4	87	1.3	17	14	0	7	507.0
11月	7.9	15.4	2.3	78	1.4	1	3	0	10	8.0
12月	2.9	10.6	-2.8	67	1.6	2	0	3	2	5.5

注) 値)は、観測データの一部に欠測が含まれるが、統計に用いた資料数の割合が80%以上の
 のもので、準正常値である。 資料: 気象庁HP「気象統計情報」

● 平成29年 月別平均気温及び降水量の推移



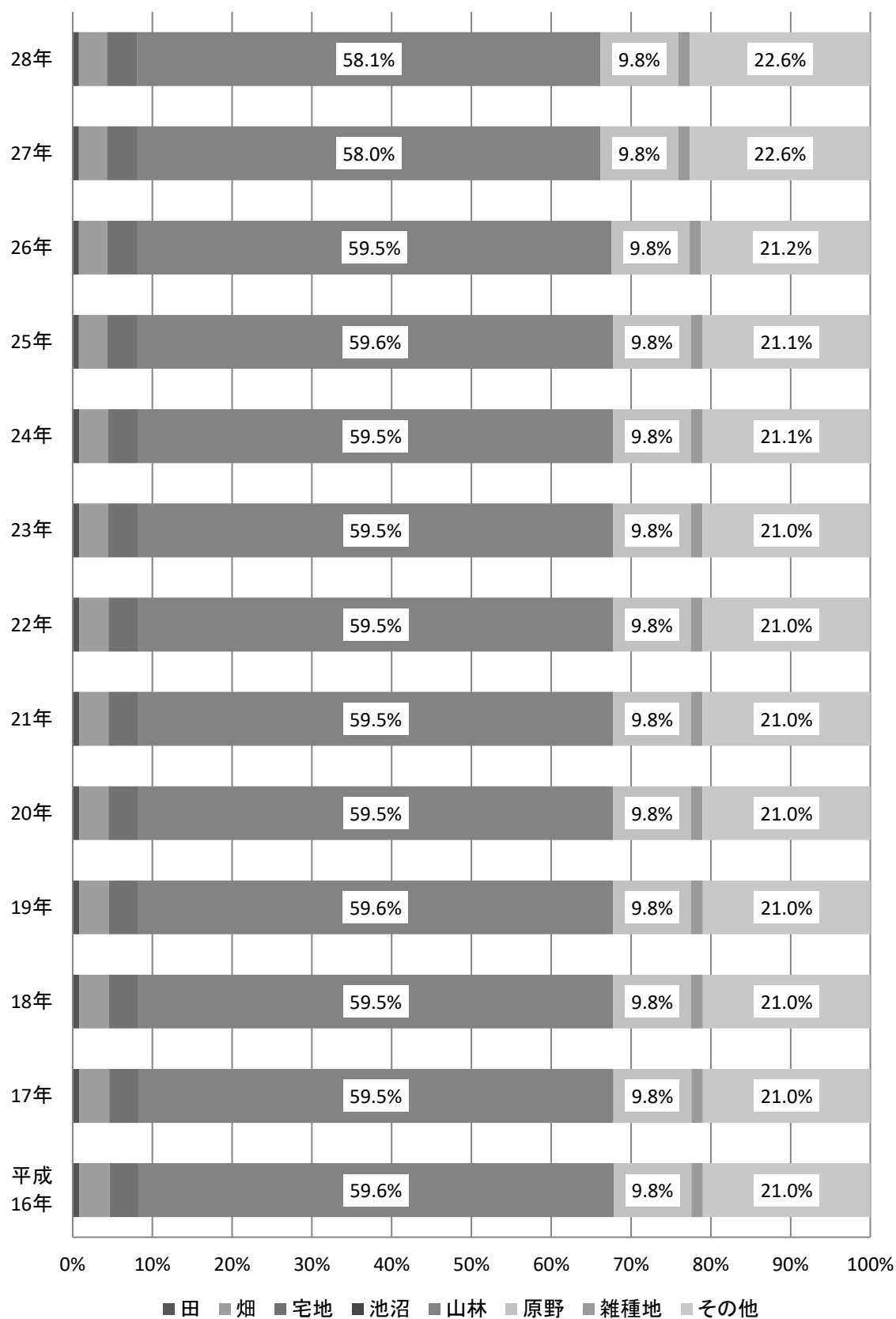
● 地目別土地面積

各年1月1日現在 単位：ha

年度	総数	田	畑	宅地	池沼	山林	原野	雑種地	その他
平成16年	4935.0	42.4	185.4	179.4	0.3	2938.8	482.3	70.4	1035.8
17年	4935.0	42.0	184.6	180.1	0.3	2938.3	482.3	70.7	1036.6
18年	4935.0	41.8	183.4	180.8	0.3	2938.4	482.3	71.0	1036.9
19年	4935.0	41.5	181.9	181.1	0.3	2939.1	482.3	71.9	1036.9
20年	4935.0	41.4	181.0	182.8	0.3	2938.3	482.0	71.9	1037.2
21年	4935.0	41.2	180.9	183.7	0.3	2938.2	482.0	71.3	1037.4
22年	4935.0	41.2	180.7	184.0	0.3	2937.1	482.0	71.2	1038.5
23年	4935.0	40.8	179.9	184.9	0.3	2937.2	482.0	71.3	1038.6
24年	4935.0	40.6	179.5	185.3	0.3	2937.2	482.0	70.8	1039.1
25年	4935.0	39.2	175.8	185.7	0.3	2941.6	482.1	70.8	1039.3
26年	4935.0	38.8	175.0	186.5	0.3	2934.6	482.0	71.1	1046.7
27年	4935.7	38.6	174.1	187.2	0.3	2865.1	481.8	71.4	1117.2
28年	4936.0	38.4	173.9	187.4	0.3	2865.7	481.9	71.4	1117.1

資料：埼玉県統計年鑑

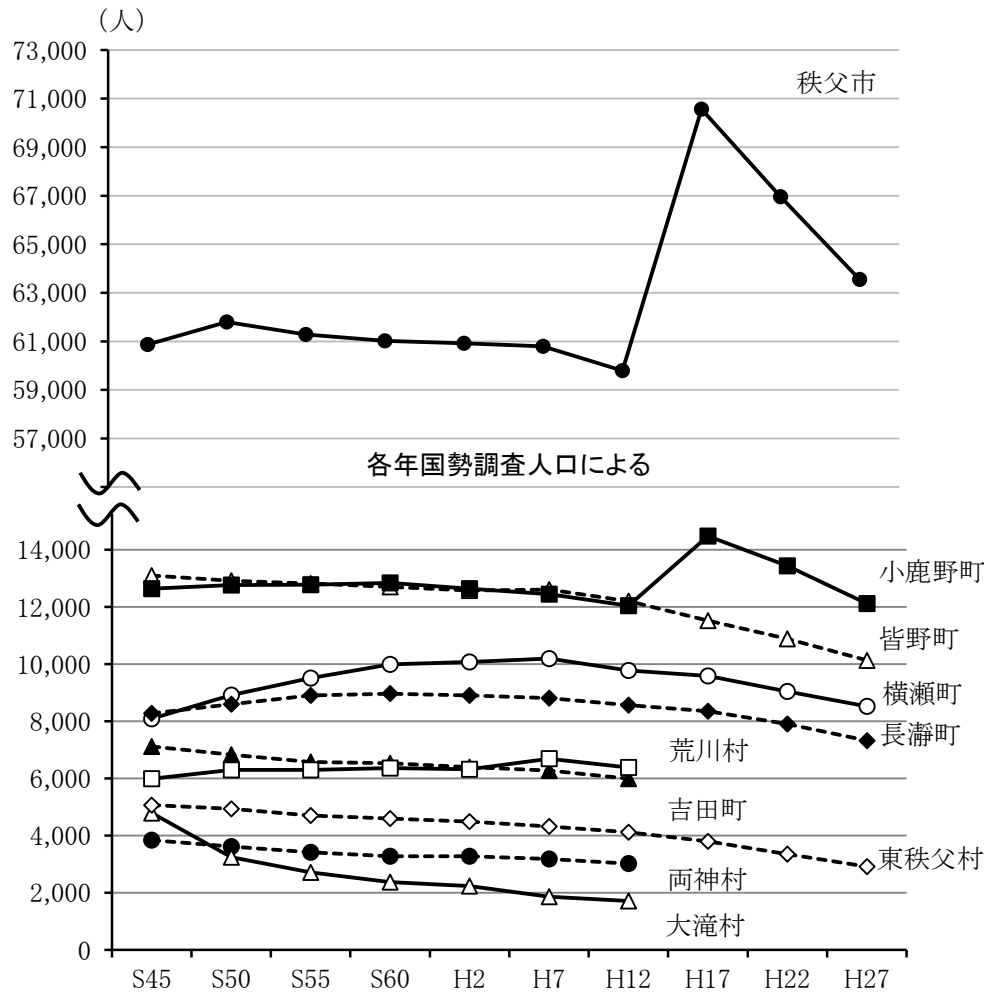
● 地目別土地面積比率



STATISTICS OF YOKOZE



● 秩父郡市内市町村別人口推移



資料：国勢調査

市町村名	総人口 (人)									
	昭和45年	昭和50年	昭和55年	昭和60年	平成2年	平成7年	平成12年	平成17年	平成22年	平成27年
横瀬町	8,090	8,917	9,511	9,989	10,073	10,194	9,782	9,584	9,039	8,519
皆野町	13,099	12,912	12,817	12,707	12,571	12,602	12,199	11,518	10,888	10,133
長瀬町	8,275	8,591	8,909	8,963	8,906	8,809	8,560	8,352	7,908	7,324
吉田町	7,118	6,830	6,576	6,536	6,388	6,275	5,992	秩父市と合併		
小鹿野町	12,638	12,768	12,774	12,837	12,639	12,451	12,043	14,479	13,436	12,117
両神村	3,839	3,621	3,417	3,281	3,280	3,177	3,018	小鹿野町と合併		
大滝村	4,791	3,245	2,713	2,368	2,228	1,857	1,711	秩父市と合併		
荒川村	5,988	6,293	6,301	6,358	6,314	6,687	6,382	秩父市と合併		
東秩父村	5,067	4,931	4,704	4,593	4,490	4,323	4,119	3,795	3,348	2,915
秩父市	60,867	61,798	61,284	61,013	60,915	60,799	59,790	70,563	66,955	63,555

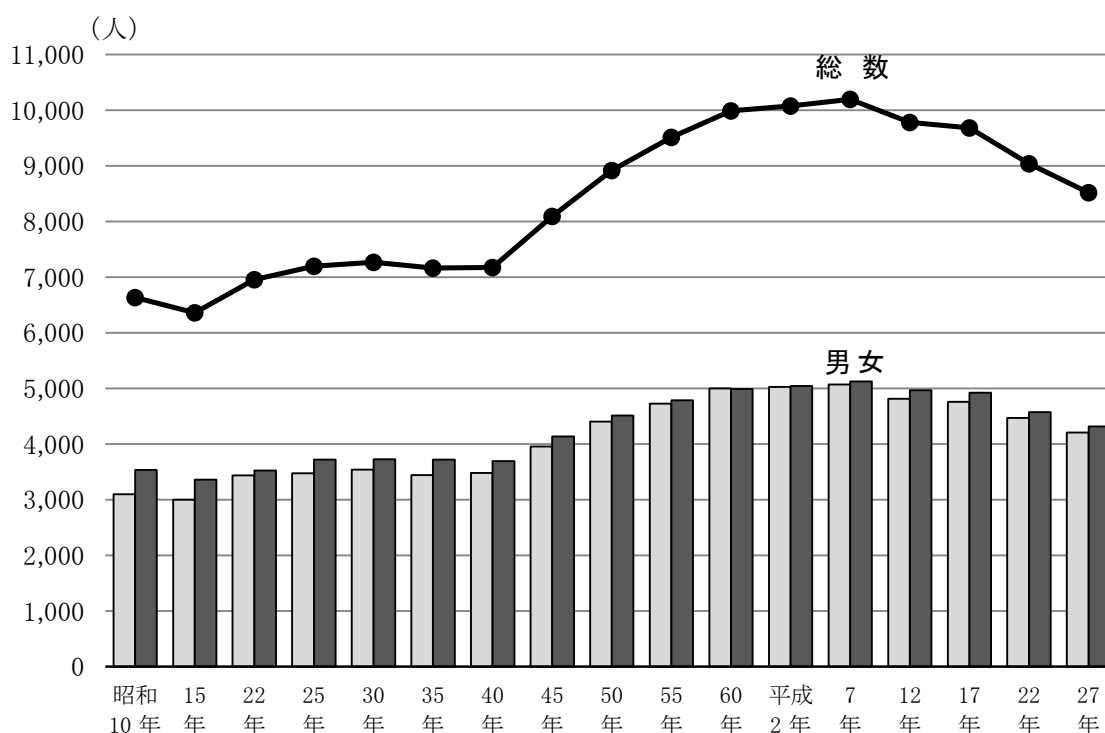
資料：国勢調査

● 人口の推移

各年10月1日現在 単位：人

分年度	区	総数	男女別人口		対前回増加率 (%)	人口密度 (人/㎢)
			男	女		
昭和 10 年		6,633	3,098	3,535	△ 4.1	134.0
15年		6,359	2,997	3,362	△ 4.1	128.5
22年		6,957	3,434	3,523	9.4	140.6
25年		7,196	3,476	3,720	3.4	145.4
30年		7,266	3,541	3,725	1.0	146.8
35年		7,163	3,443	3,720	△ 1.4	144.7
40年		7,174	3,481	3,693	0.2	145.0
45年		8,090	3,954	4,136	12.8	163.5
50年		8,917	4,402	4,515	10.2	180.2
55年		9,511	4,724	4,787	6.7	192.2
60年		9,989	5,001	4,988	5.0	201.8
平成 2 年		10,073	5,029	5,044	0.8	203.5
7 年		10,194	5,071	5,123	1.2	206.0
12年		9,782	4,813	4,969	△ 4.0	197.7
17年		9,684	4,759	4,925	△ 1.0	195.7
22年		9,039	4,467	4,572	△ 6.7	182.6
27年		8,519	4,205	4,314	△ 5.8	172.6

資料：国勢調査

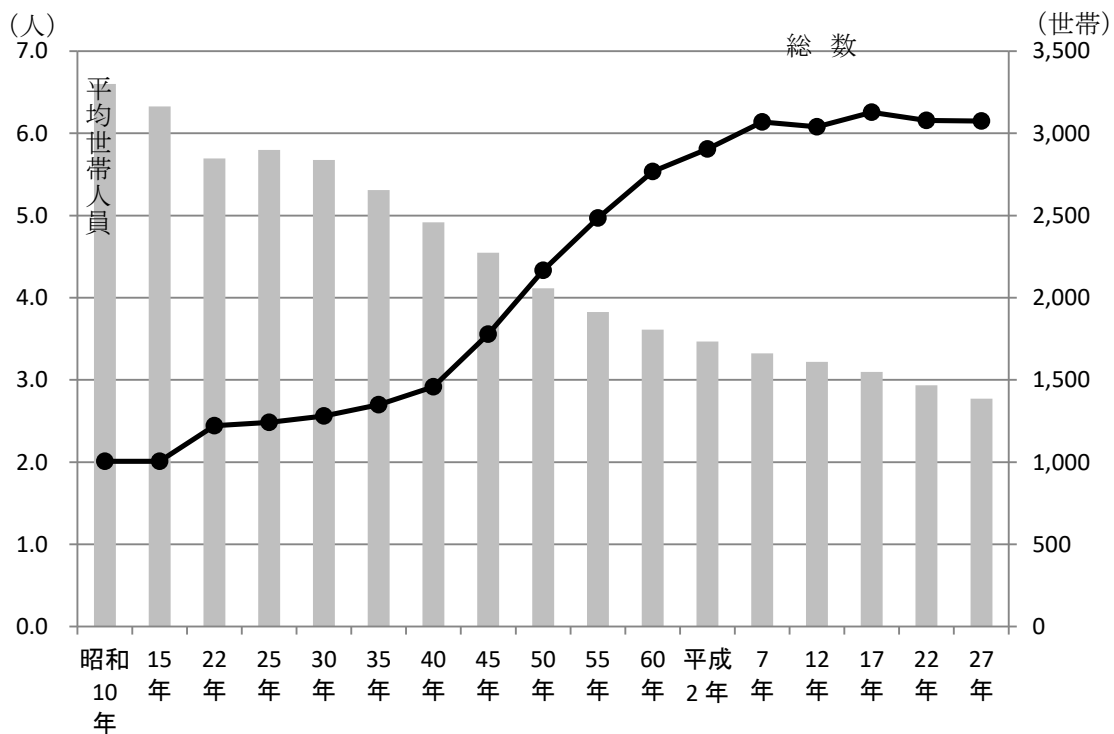


● 世帯数の推移

各年10月1日現在

年度	区分	総数	対前回比較		平均世帯人員
			増減数	増減比較	
昭和10年		1,005 世帯	0 世帯	0.0 %	6.6 人
15年		1,005	0	0.0	6.3
22年		1,222	217	22	5.7
25年		1,241	19	1.6	5.8
30年		1,280	39	3.1	5.7
35年		1,349	69	5.4	5.3
40年		1,459	110	8.2	4.9
45年		1,779	320	21.9	4.5
50年		2,167	388	21.8	4.1
55年		2,485	318	14.7	3.8
60年		2,767	282	11.3	3.6
平成2年		2,905	138	5.0	3.5
7年		3,069	164	5.6	3.3
12年		3,039	△ 30	△ 1.0	3.2
17年		3,128	89	2.9	3.1
22年		3,078	△ 50	△ 1.6	2.9
27年		3,074	△ 4	△ 0.1	2.8

資料：国勢調査



● 地区別人口

各年4月1日現在

		平成 19 年				平成 20 年				平成 21 年			
		世帯数	男(人)	女(人)	計(人)	世帯数	男(人)	女(人)	計(人)	世帯数	男(人)	女(人)	計(人)
根 古 屋	1	90	127	139	266	95	134	144	278	94	139	144	283
	2	49	78	85	163	49	78	84	162	50	74	80	154
	3	173	246	266	512	171	247	264	511	167	241	250	491
	23	128	185	144	329	117	170	123	293	115	171	117	288
	計	440	636	634	1,270	432	629	615	1,244	426	625	591	1,216
苧 米	4	176	243	249	492	180	246	250	496	177	237	248	485
	5	382	534	553	1,087	386	532	555	1,087	383	527	552	1,079
	計	558	777	802	1,579	566	778	805	1,583	560	764	800	1,564
中 郷	6	212	310	314	624	212	304	313	617	206	292	301	593
	11	336	477	502	979	336	466	494	960	340	463	499	962
	計	548	787	816	1,603	548	770	807	1,577	546	755	800	1,555
宇 根	7	81	112	120	232	84	116	118	234	80	114	106	220
	8	76	134	129	263	75	130	129	259	77	129	125	254
	9	78	121	121	242	74	115	108	223	77	119	112	231
	10	149	211	230	441	148	203	225	428	147	198	223	421
	計	384	578	600	1,178	381	564	580	1,144	381	560	566	1,126
川 東	12	311	472	472	944	314	464	457	921	318	468	464	932
	13	175	287	274	561	180	289	277	566	181	291	274	565
	14	244	235	281	516	238	223	275	498	247	236	272	508
	計	730	994	1,027	2,021	732	976	1,009	1,985	746	995	1,010	2,005
川 西	15	50	78	76	154	51	76	73	149	49	71	68	139
	16	268	403	382	785	269	406	378	784	267	395	380	775
	17	115	199	200	399	113	194	191	385	113	193	185	378
	計	433	680	658	1,338	433	676	642	1,318	429	659	633	1,292
大字横瀬計		3,093	4,452	4,537	8,989	3,092	4,393	4,458	8,851	3,088	4,358	4,400	8,758
芦 ヶ 久 保	18	59	89	109	198	61	87	113	200	61	88	111	199
	19	40	54	66	120	40	50	61	111	40	51	60	111
	20	43	62	61	123	42	58	59	117	42	58	58	116
	21	31	50	44	94	29	48	41	89	29	45	42	87
	22	40	51	50	101	39	49	47	96	39	51	45	96
	計	213	306	330	636	211	292	321	613	211	293	316	609
大字芦ヶ久保計		213	306	330	636	211	292	321	613	211	293	316	609
合計		3,306	4,758	4,867	9,625	3,303	4,685	4,779	9,464	3,299	4,651	4,716	9,367

資料：いきいき町民課

● 地区別人口

各年4月1日現在

		平成 22 年				平成 23 年				平成 24 年			
		世帯数	男(人)	女(人)	計(人)	世帯数	男(人)	女(人)	計(人)	世帯数	男(人)	女(人)	計(人)
根 古 屋	1	97	140	140	280	98	140	137	277	94	134	129	263
	2	49	73	75	148	49	71	72	143	48	67	68	135
	3	169	240	247	487	167	234	234	468	166	228	231	459
	23	111	163	113	276	108	149	110	259	103	144	99	243
	計	426	616	575	1,191	422	594	553	1,147	411	573	527	1,100
苧 米	4	178	240	241	481	175	233	235	468	178	229	222	451
	5	377	525	550	1,075	378	519	538	1,057	377	507	541	1,048
	計	555	765	791	1,556	553	752	773	1,525	555	736	763	1,499
中 郷	6	209	294	292	586	206	284	282	566	239	295	306	601
	11	336	457	492	949	335	435	484	919	345	462	495	957
	計	545	751	784	1,535	541	719	766	1,485	584	757	801	1,558
宇 根	7	83	117	112	229	84	117	112	229	82	117	109	226
	8	74	129	124	253	76	128	121	249	75	126	118	244
	9	77	115	110	225	75	118	108	226	74	116	107	223
	10	147	197	222	419	155	200	225	425	150	197	221	418
	計	381	558	568	1,126	390	563	566	1,129	381	556	555	1,111
川 東	12	324	471	474	945	326	473	468	941	320	465	457	922
	13	178	285	266	551	176	284	258	542	174	276	256	532
	14	241	230	263	493	249	227	266	493	257	230	274	504
	計	743	986	1,003	1,989	751	984	992	1,976	751	971	987	1,958
川 西	15	48	69	67	136	48	69	66	135	48	67	64	131
	16	266	386	380	766	270	377	371	748	276	375	369	744
	17	113	191	183	374	116	196	182	378	117	195	182	377
	計	427	646	630	1,276	434	642	619	1,261	441	637	615	1,252
大字横瀬計		3,077	4,322	4,351	8,673	3,091	4,254	4,269	8,523	3,123	4,230	4,248	8,478
芦 ヶ 久 保	18	59	87	107	194	63	85	104	189	64	83	99	182
	19	40	54	62	116	39	53	61	114	37	50	59	109
	20	40	56	58	114	39	56	55	111	39	56	56	112
	21	29	44	44	88	28	44	42	86	27	44	39	83
	22	38	48	42	90	36	46	34	80	35	44	33	77
	計	206	289	313	602	205	284	296	580	202	277	286	563
大字芦ヶ久保計		206	289	313	602	205	284	296	580	202	277	286	563
合計		3,283	4,611	4,664	9,275	3,296	4,538	4,565	9,103	3,325	4,507	4,534	9,041

資料：いきいき町民課

● 地区別人口

各年4月1日現在

		平成 25 年				平成 26 年				平成 27 年			
		世帯数	男(人)	女(人)	計(人)	世帯数	男(人)	女(人)	計(人)	世帯数	男(人)	女(人)	計(人)
根 古 屋	1	94	136	127	263	97	134	130	264	97	132	127	259
	2	47	63	65	128	48	60	68	128	51	61	76	137
	3	162	228	219	447	163	224	215	439	158	213	204	417
	23	85	124	75	199	90	126	78	204	91	120	77	197
	計	388	551	486	1,037	398	544	491	1,035	397	526	484	1,010
苧 米	4	179	228	221	449	178	222	224	446	172	211	216	427
	5	377	493	528	1,021	374	486	510	996	370	477	511	988
	計	556	721	749	1,470	552	708	734	1,442	542	688	727	1,415
中 郷	6	249	304	327	631	256	308	339	647	259	310	339	649
	11	349	468	494	962	359	471	504	975	358	461	489	950
	計	598	772	821	1,593	615	779	843	1,622	617	771	828	1,599
宇 根	7	81	111	102	213	81	109	102	211	80	107	103	210
	8	77	128	121	249	84	130	125	255	80	127	122	249
	9	77	118	109	227	74	113	101	214	77	113	106	219
	10	152	194	223	417	152	196	219	415	154	190	217	407
	計	387	551	555	1,106	391	548	547	1,095	391	537	548	1,085
川 東	12	312	455	438	893	315	450	435	885	311	437	428	865
	13	172	270	254	524	174	266	254	520	175	260	250	510
	14	259	233	275	508	259	234	260	494	263	233	261	494
	計	743	958	967	1,925	748	950	949	1,899	749	930	939	1,869
川 西	15	47	66	62	128	46	65	61	126	47	66	57	123
	16	276	374	366	740	271	368	372	740	276	373	372	745
	17	117	192	176	368	116	186	172	358	113	181	167	348
	計	440	632	604	1,236	433	619	605	1,224	436	620	596	1,216
大字横瀬計		3,112	4,185	4,182	8,367	3,137	4,148	4,169	8,317	3,132	4,072	4,122	8,194
芦 ヶ 久 保	18	64	85	100	185	63	82	98	180	63	81	98	179
	19	38	50	59	109	37	50	56	106	37	49	55	104
	20	40	54	56	110	39	51	56	107	37	50	51	101
	21	26	42	40	82	26	41	37	78	26	39	37	76
	22	35	42	32	74	35	42	33	75	38	43	33	76
	計	203	273	287	560	200	266	280	546	201	262	274	536
大字芦ヶ久保計		203	273	287	560	200	266	280	546	201	262	274	536
合計		3,315	4,458	4,469	8,927	3,337	4,414	4,449	8,863	3,333	4,334	4,396	8,730

資料：いきいき町民課

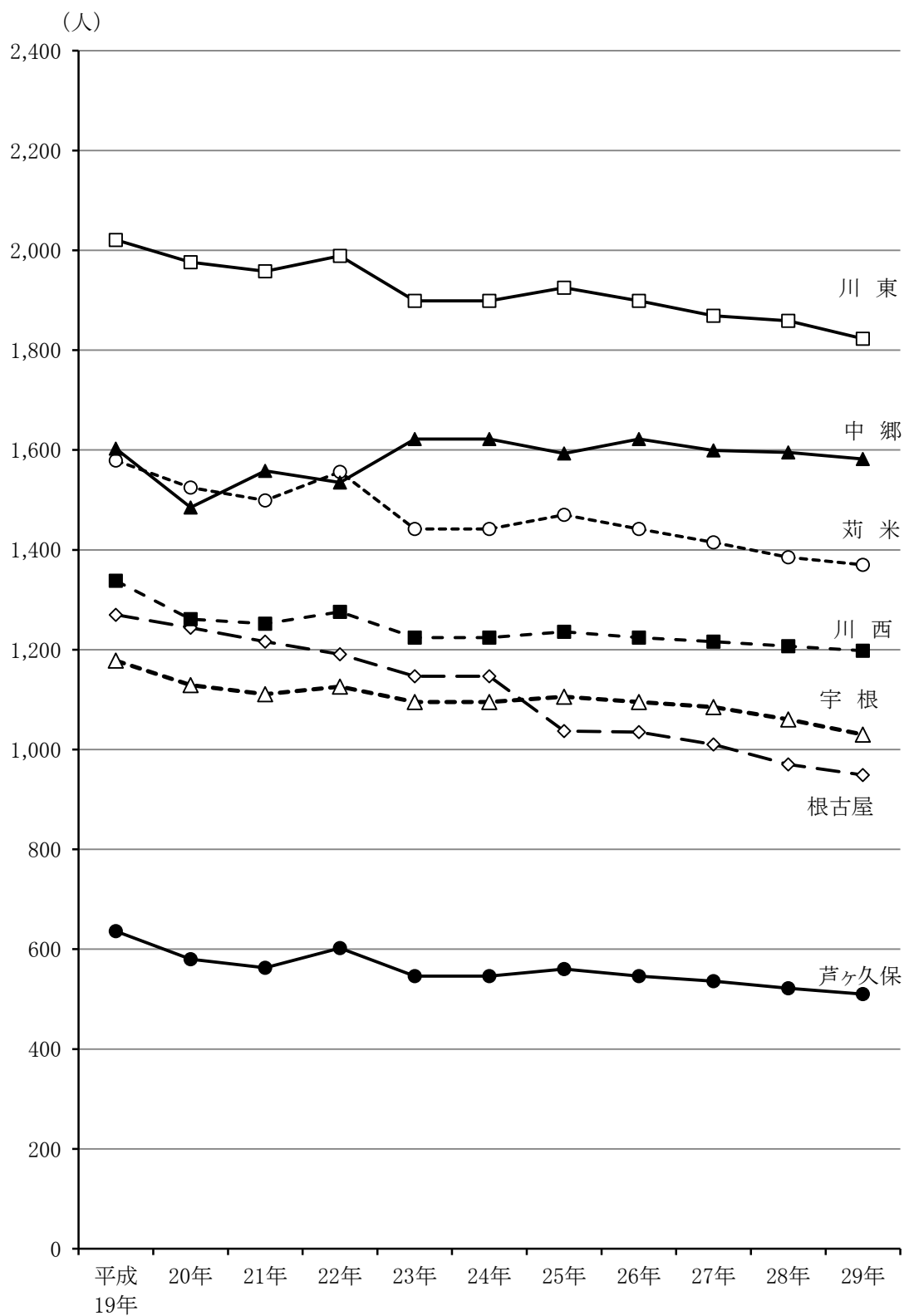
● 地区別人口

各年4月1日現在

		平成 28 年				平成 29 年				平成29年の人口世帯の割合(%)			
		世帯数	男(人)	女(人)	計(人)	世帯数	男(人)	女(人)	計(人)	世帯数	男(人)	女(人)	計(人)
根古屋	1	95	129	123	252	95	126	121	247	2.9	3.0	2.9	2.9
	2	51	59	71	130	51	58	66	124	1.5	1.4	1.6	1.5
	3	160	213	202	415	159	199	192	391	4.8	4.7	4.5	4.6
	23	84	109	64	173	93	115	72	187	2.8	2.7	1.7	2.2
	計	390	510	460	970	398	498	451	949	11.9	11.8	10.6	11.2
苧米	4	175	213	211	424	174	206	206	412	5.2	4.9	4.9	4.9
	5	369	458	503	961	373	460	498	958	11.2	10.9	11.7	11.3
	計	544	671	714	1,385	547	666	704	1,370	16.4	15.8	16.6	16.2
中郷	6	256	319	344	663	254	318	335	653	7.6	7.5	7.9	7.7
	11	359	451	481	932	362	455	474	929	10.9	10.8	11.2	11.0
	計	615	770	825	1,595	616	773	809	1,582	18.5	18.3	19.1	18.7
宇根	7	79	108	102	210	77	104	97	201	2.3	2.5	2.3	2.4
	8	82	122	124	246	81	121	121	242	2.4	2.9	2.9	2.9
	9	76	109	104	213	73	104	100	204	2.2	2.5	2.4	2.4
	10	153	186	205	391	154	180	203	383	4.6	4.3	4.8	4.5
	計	390	525	535	1,060	385	509	521	1,030	11.6	12.1	12.3	12.2
川東	12	317	454	423	877	316	446	425	871	9.5	10.6	10.0	10.3
	13	175	253	243	496	174	259	238	497	5.2	6.1	5.6	5.9
	14	263	226	260	486	254	216	239	455	7.6	5.1	5.6	5.4
	計	755	933	926	1,859	744	921	902	1,823	22.3	21.8	21.3	21.5
川西	15	47	66	55	121	47	66	53	119	1.4	1.6	1.2	1.4
	16	281	364	364	728	275	354	369	723	8.3	8.4	8.7	8.5
	17	117	185	173	358	116	181	175	356	3.5	4.3	4.1	4.2
	計	445	615	592	1,207	438	601	597	1,198	13.1	14.2	14.1	14.2
大字横瀬計		3,139	4,024	4,052	8,076	3,128	3,968	3,984	7,952	93.9	94.1	93.9	94.0
芦ヶ久保	18	65	83	95	178	64	79	96	175	1.9	1.9	2.3	2.1
	19	36	46	54	100	36	44	53	97	1.1	1.0	1.2	1.1
	20	36	46	47	93	35	46	45	91	1.1	1.1	1.1	1.1
	21	26	37	37	74	25	35	36	71	0.8	0.8	0.8	0.8
	22	41	44	33	77	44	46	30	76	1.3	1.1	0.7	0.9
	計	204	256	266	522	204	250	260	510	6.1	5.9	6.1	6.0
大字芦ヶ久保計		204	256	266	522	204	250	260	510	6.1	5.9	6.1	6.0
合計		3,343	4,280	4,318	8,598	3,332	4,218	4,244	8,462	100.0	100.0	100.0	100.0

資料：いきいき町民課

● 地区別人口の推移



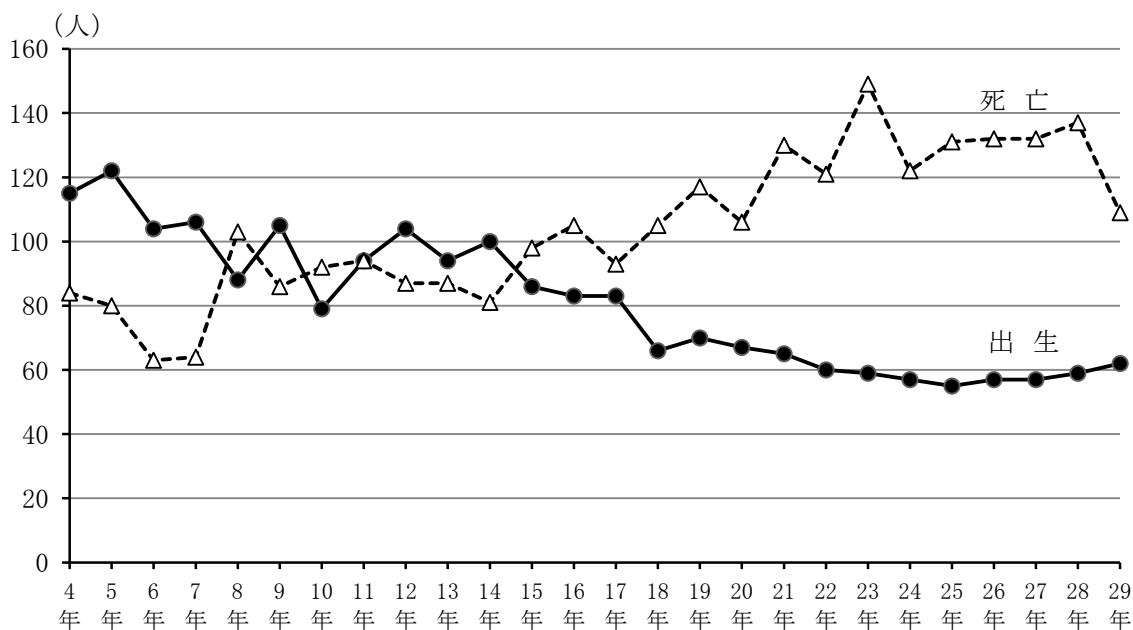
● 年度別人口動態

区分 年度	自然増減			社会増減			増減 (a+b)
	出生	死亡	増減(a)	転入	転出	増減(b)	
平成4年	115	84	31	445	439	6	37
5年	122	80	42	393	499	△ 106	△ 64
6年	104	63	41	451	385	66	107
7年	106	64	42	403	503	△ 100	△ 58
8年	88	103	△ 15	437	435	2	△ 13
9年	105	86	19	394	494	△ 100	△ 81
10年	79	92	△ 13	375	475	△ 100	△ 113
11年	94	94	0	371	392	△ 21	△ 21
12年	104	87	17	393	351	42	59
13年	94	87	7	414	397	17	24
14年	100	81	19	354	395	△ 41	△ 22
15年	86	98	△ 12	291	346	△ 55	△ 67
16年	83	105	△ 22	288	371	△ 83	△ 105
17年	83	93	△ 10	303	418	△ 115	△ 125
18年	66	105	△ 39	268	355	△ 87	△ 126
19年	70	117	△ 47	281	391	△ 110	△ 157
20年	67	106	△ 39	270	321	△ 51	△ 90
21年	65	130	△ 65	277	301	△ 24	△ 89
22年	60	121	△ 61	216	310	△ 94	△ 155
23年	59	149	△ 90	294	285	9	△ 81
24年	57	122	△ 65	250	346	△ 96	△ 161
25年	55	131	△ 76	277	261	16	△ 60
26年	57	132	△ 75	239	295	△ 56	△ 131
27年	57	132	△ 75	236	284	△ 48	△ 123
28年	59	137	△ 78	249	305	△ 56	△ 134
29年	62	109	△ 47	236	269	△ 33	△ 80

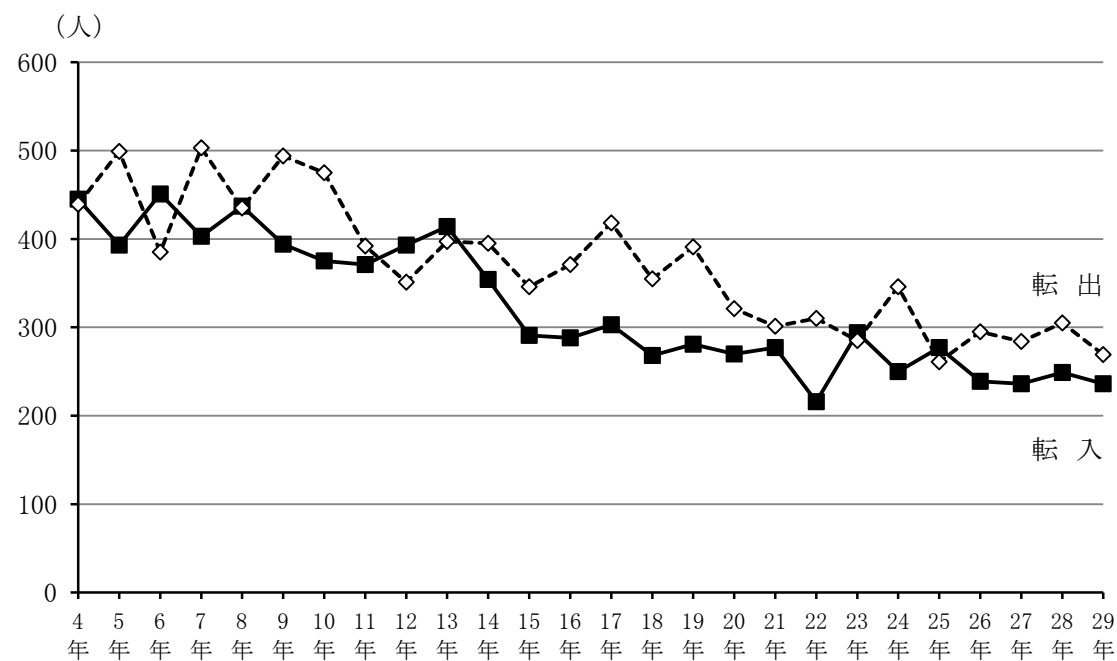
資料：いきいき町民課

● 年度別人口動態の推移

○ 自然増減



○ 社会増減



● 5歳階級別人口

各年10月1日現在 単位：人

年度 階級	昭和45年			昭和50年			昭和55年			昭和60年		
	総数	男	女	総数	男	女	総数	男	女	総数	男	女
0～4	729	384	345	749	373	376	737	385	352	719	369	350
5～9	811	416	395	789	419	370	800	395	405	761	385	376
10～14	798	404	394	854	438	416	824	431	393	825	414	411
15～19	716	355	361	727	373	354	739	367	372	764	408	356
20～24	606	280	326	650	304	346	540	256	284	620	324	296
25～29	525	247	278	683	366	317	787	395	392	646	328	318
30～34	601	305	296	592	290	302	749	405	344	777	402	375
35～39	615	306	309	658	342	316	647	325	322	782	428	354
40～44	599	292	307	655	326	329	660	340	320	671	331	340
45～49	487	247	240	636	312	324	654	328	326	670	346	324
50～54	360	152	208	504	251	253	664	333	331	653	327	326
55～59	340	153	187	366	154	212	493	238	255	641	308	333
60～64	277	136	141	337	147	190	369	155	214	476	223	253
65～69	237	112	125	260	124	136	315	135	180	345	136	209
70～74	190	88	102	206	91	115	235	115	120	275	121	154
75～79	115	48	67	151	60	91	166	75	91	195	88	107
80～84	58	24	34	69	24	45	93	35	58	115	47	68
85～89	17	3	14	22	6	16	30	9	21	42	12	30
90～94	9	2	7	6	1	5	9	2	7	7	2	5
95～99	0	0	0	1	0	1	0	0	0	1	0	1
100以上	0	0	0	0	0	0	0	0	0	0	0	0
年齢不詳	0	0	0	2	1	1	0	0	0	4	2	2
総数	8,090	3,954	4,136	8,917	4,402	4,515	9,511	4,724	4,787	9,989	5,001	4,988

資料：国勢調査

● 5歳階級別人口

各年10月1日現在 単位：人

年度 階級	平成2年			平成7年			平成12年			平成17年		
	総数	男	女	総数	男	女	総数	男	女	総数	男	女
0～4	615	319	296	567	298	269	472	247	225	439	221	218
5～9	727	376	351	618	317	301	567	298	269	486	265	221
10～14	736	375	361	736	363	373	610	313	297	558	301	257
15～19	711	333	378	657	335	322	665	322	343	549	270	279
20～24	599	302	297	598	304	294	454	238	216	479	215	264
25～29	707	384	323	661	344	317	569	284	285	454	231	223
30～34	644	321	323	677	360	317	608	301	307	578	280	298
35～39	778	409	369	653	321	332	643	334	309	633	331	302
40～44	774	430	344	779	403	376	617	300	317	638	331	307
45～49	645	313	332	758	427	331	738	378	360	606	300	306
50～54	657	350	307	625	302	323	722	398	324	730	381	349
55～59	647	324	323	637	334	303	630	300	330	706	380	326
60～64	628	302	326	626	309	317	619	318	301	622	302	320
65～69	444	204	240	615	283	332	590	290	300	602	297	305
70～74	310	115	195	417	178	239	553	242	311	545	255	290
75～79	228	90	138	275	97	178	376	145	231	491	214	277
80～84	139	53	86	176	57	119	190	63	127	325	117	208
85～89	63	22	41	85	29	56	104	26	78	157	49	108
90～94	17	6	11	29	10	19	45	13	32	63	12	51
95～99	1	0	1	5	0	5	9	3	6	21	6	15
100以上	1	0	1	0	0	0	1	0	1	2	1	1
年齢不詳	2	1	1	0	0	0	0	0	0	0	0	0
総数	10,073	5,029	5,044	10,194	5,071	5,123	9,782	4,813	4,969	9,684	4,759	4,925

資料：国勢調査

● 5歳階級別人口

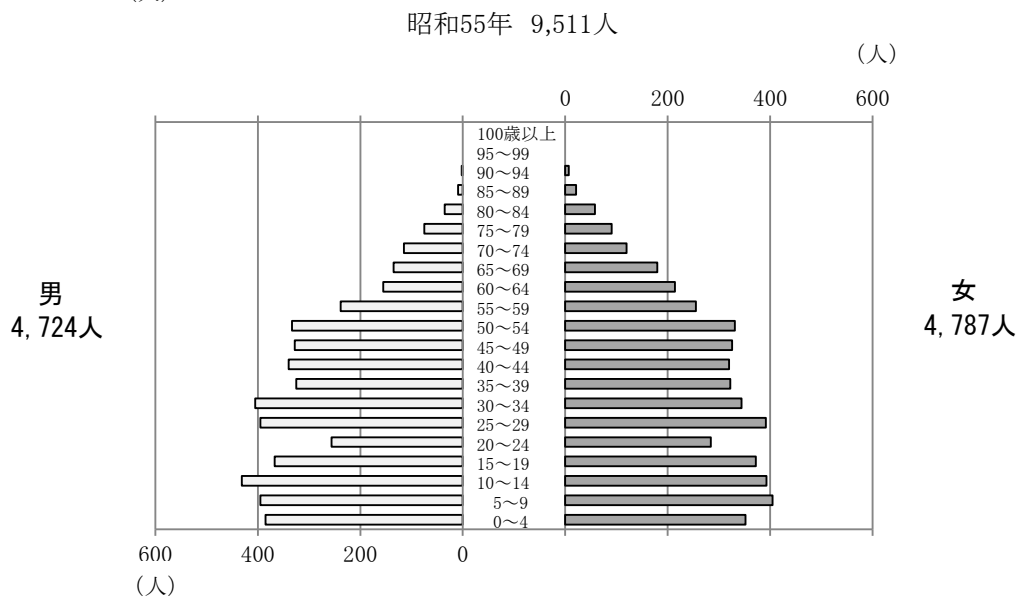
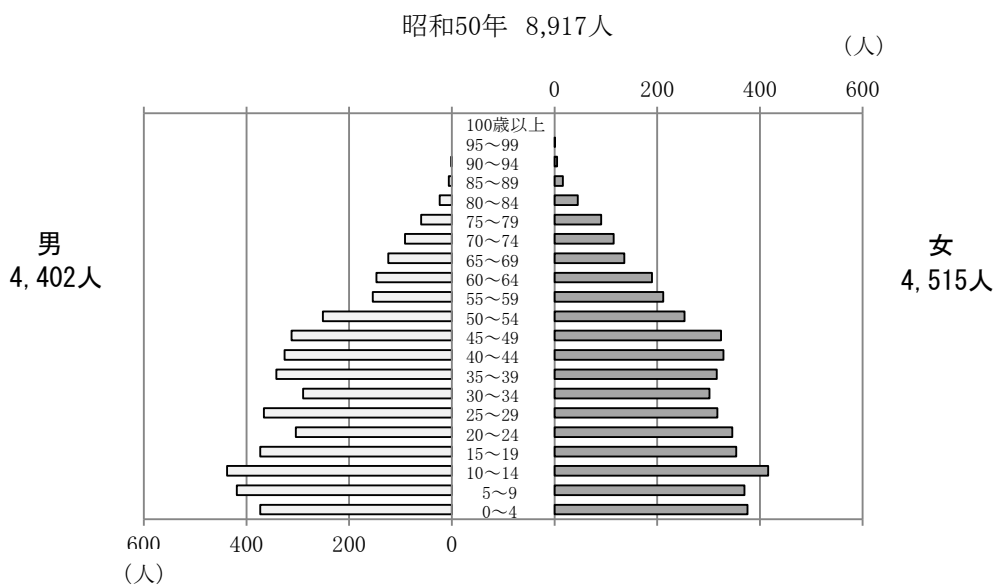
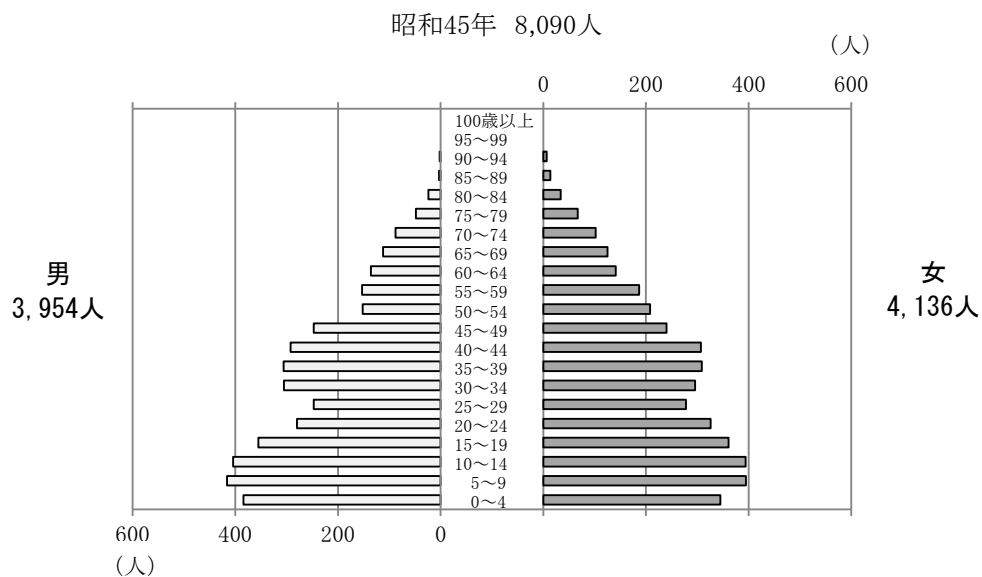
各年10月1日現在 単位：人

年度 階級	平成 22 年			平成 27 年		
	総数	男	女	総数	男	女
0～4	332	170	162	270	129	141
5～9	434	218	216	347	177	170
10～14	464	249	215	414	203	211
15～19	490	267	223	412	219	193
20～24	378	187	191	352	200	152
25～29	390	193	197	367	199	168
30～34	409	211	198	398	208	190
35～39	550	269	281	403	207	196
40～44	593	313	280	528	261	267
45～49	606	313	293	587	307	280
50～54	588	285	303	567	288	279
55～59	718	375	343	573	279	294
60～64	711	383	328	699	363	336
65～69	591	285	306	680	360	320
70～74	569	275	294	564	264	300
75～79	476	214	262	502	233	269
80～84	392	163	229	388	163	225
85～89	223	71	152	279	101	178
90～94	96	22	74	145	32	113
95～99	22	4	18	31	6	25
100以上	7	0	7	6	0	6
年齢不詳	0	0	0	7	6	1
総数	9,039	4,467	4,572	8,519	4,205	4,314

資料：国勢調査

● 5歳階級男女別人口ピラミッド

各年10月1日現在

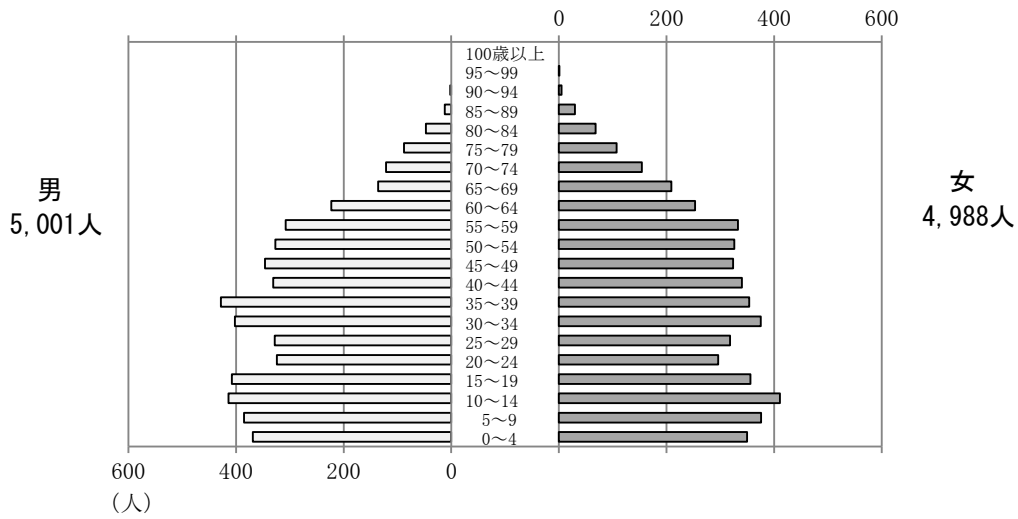


資料：国勢調査

各年10月1日現在

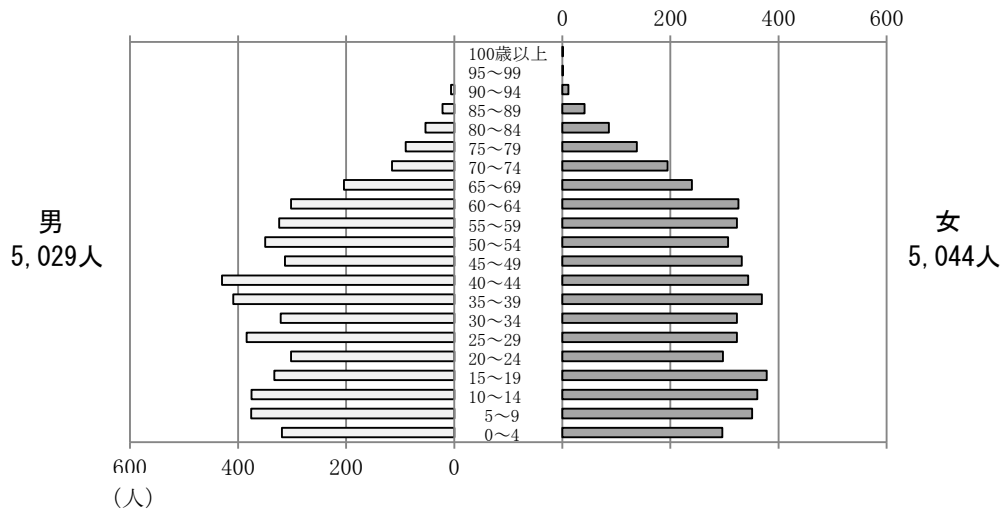
昭和60年 9,989人

(人)



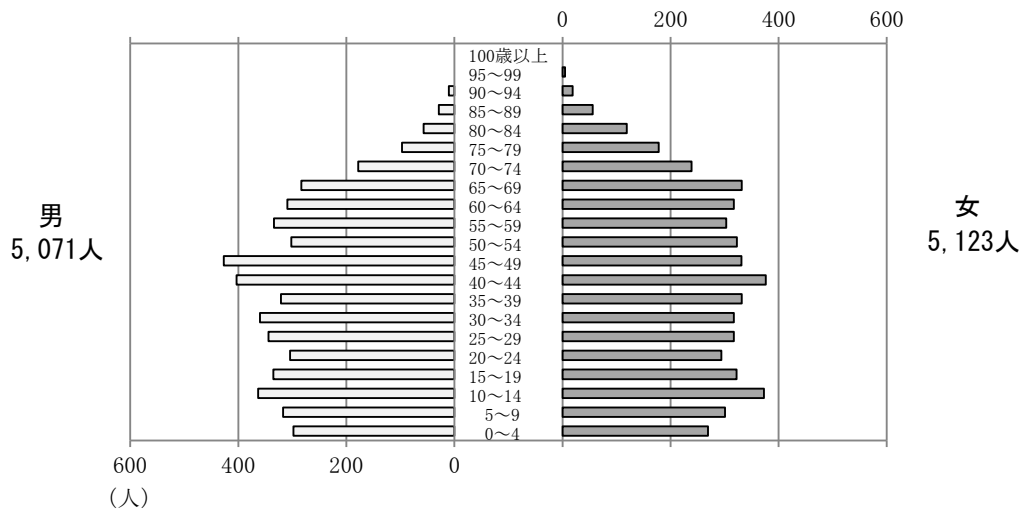
平成2年 10,073人

(人)



平成7年 10,194人

(人)

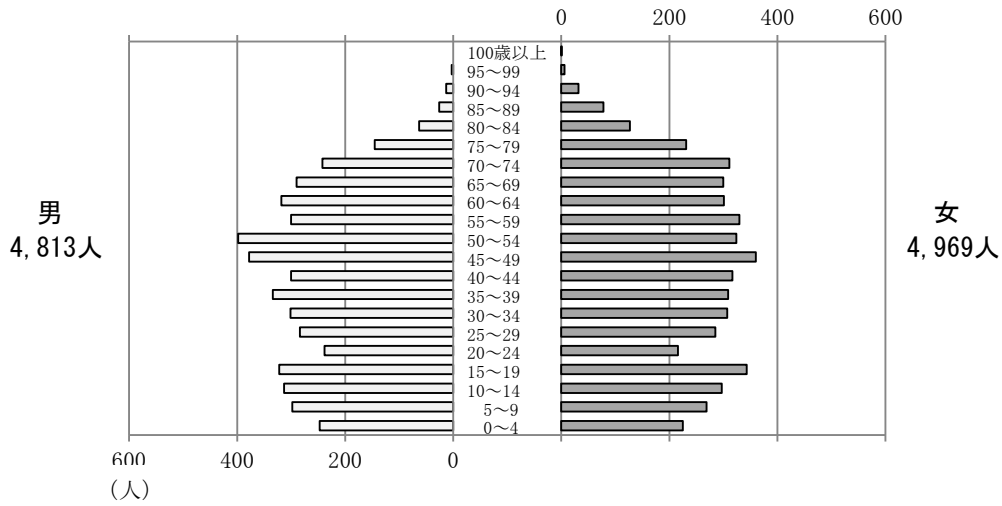


資料：国勢調査

各年10月1日現在

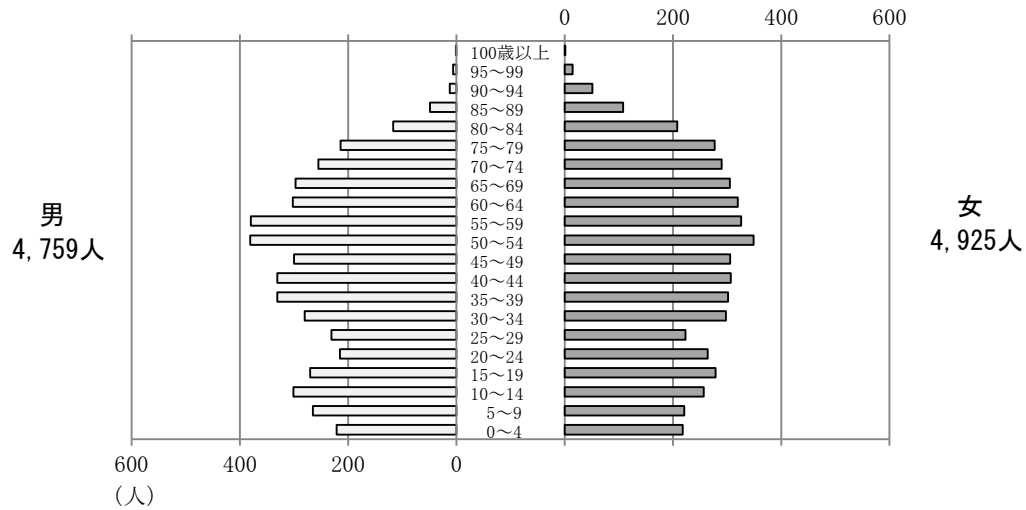
平成12年 9,782人

(人)



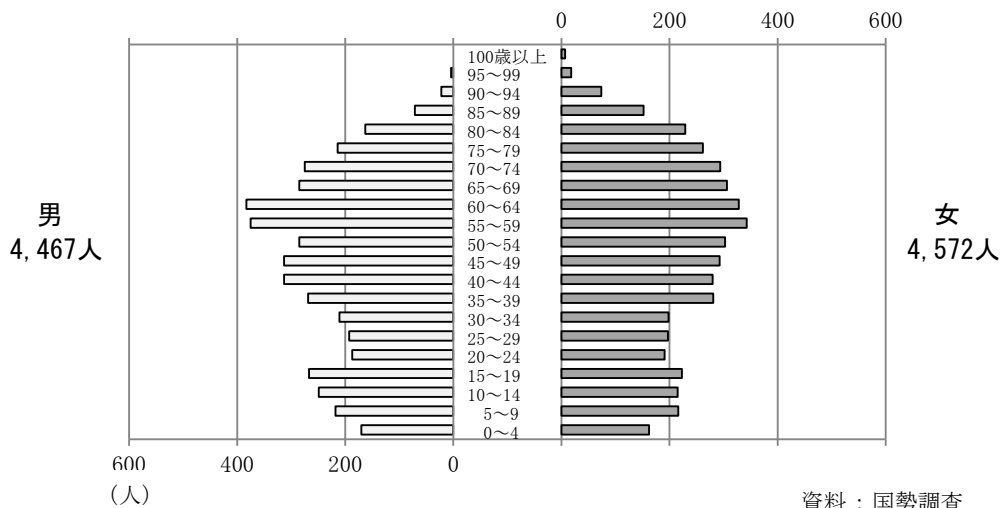
平成17年 9,684人

(人)



平成22年 9,039人

(人)

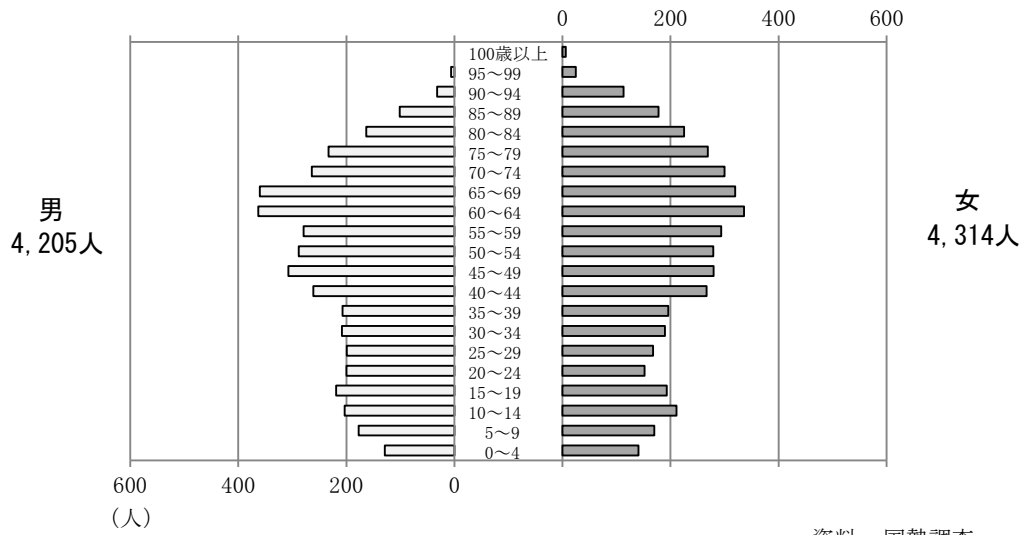


資料：国勢調査

各年10月1日現在

平成27年 8,519人

(人)



● 年齢階層別人口とその構成比

各年10月1日現在

区 分		年 度			昭 和 50 年			昭 和 55 年			昭 和 60 年		
		総 数	男	女	総 数	男	女	総 数	男	女			
人 口 (人)	総 数	8,917	4,402	4,515	9,511	4,724	4,787	9,989	5,001	4,988			
	0～14歳	2,392	1,230	1,162	2,361	1,211	1,150	2,305	1,168	1,137			
	15～34歳	2,652	1,333	1,319	2,815	1,423	1,392	2,807	1,462	1,345			
	35～64歳	3,156	1,532	1,624	3,487	1,719	1,768	3,893	1,963	1,930			
	65歳以上	717	307	410	848	371	477	984	408	576			
年 齢 別 構 成 比 (%)	0～14歳	26.8	13.8	13.0	24.8	12.7	12.1	23.1	11.7	11.4			
	15～34歳	29.7	14.9	14.8	29.6	15.0	14.6	28.1	14.6	13.5			
	35～64歳	35.4	17.2	18.2	36.7	18.1	18.6	39.0	19.7	19.3			
	65歳以上	8.0	3.4	4.6	8.9	3.9	5.0	9.9	4.1	5.8			
従属人口指数		53.5	26.5	27.1	50.9	25.1	25.8	49.1	23.5	25.6			
幼少人口指数		41.2	21.2	20.0	37.5	19.2	18.2	34.4	17.4	17.0			
老齢人口指数		12.3	5.3	7.1	13.5	5.9	7.6	14.7	6.1	8.6			

資料：国勢調査

$$\text{年齢別構成比} = \frac{0\sim14\text{歳} + 15\sim34\text{歳} + 35\sim64\text{歳} + 65\text{歳以上人口}}{\text{総 人 口}} \times 100$$

$$\text{従属人口指数} = \frac{0\sim14\text{歳} + 65\text{歳以上人口}}{15\sim34\text{歳} + 35\sim64\text{歳人口}} \times 100$$

$$\text{幼少人口指数} = \frac{0\sim14\text{歳人口}}{15\sim34\text{歳} + 35\sim64\text{歳人口}} \times 100$$

$$\text{老齢人口指数} = \frac{65\text{歳以上人口}}{15\sim34\text{歳} + 35\sim64\text{歳人口}} \times 100$$

● 年齢階層別人口とその構成比

各年10月1日現在

区 分		年 度			平 成 2 年			平 成 7 年			平 成 12 年		
		総 数	男	女	総 数	男	女	総 数	男	女			
人 口 (人)	総 数	10,073	5,029	5,044	10,194	5,071	5,123	9,782	4,813	4,969			
	0～14歳	2,078	1,070	1,008	1,921	978	943	1,649	858	791			
	15～34歳	2,661	1,340	1,321	2,593	1,343	1,250	2,296	1,145	1,151			
	35～64歳	4,129	2,128	2,001	4,078	2,096	1,982	3,969	2,028	1,941			
	65歳以上	1,205	491	714	1,602	654	948	1,868	782	1,086			
年 齢 別 構 成 比 (%)	0～14歳	20.6	10.6	10.0	18.8	9.6	9.3	16.9	8.8	8.1			
	15～34歳	26.4	13.3	13.1	25.4	13.2	12.3	23.5	11.7	11.8			
	35～64歳	41.0	21.1	19.9	40.0	20.6	19.4	40.6	20.7	19.8			
	65歳以上	12.0	4.9	7.1	15.7	6.4	9.3	19.1	8.0	11.1			
従属人口指数		48.4	23.0	25.4	52.8	24.5	28.3	56.1	26.2	30.0			
幼少人口指数		30.6	15.8	14.8	28.8	14.7	14.1	26.3	13.7	12.6			
老齢人口指数		17.7	7.2	10.5	24.0	9.8	14.2	29.8	12.5	17.3			

区 分		年 度			平 成 17 年			平 成 22 年			平 成 27 年		
		総 数	男	女	総 数	男	女	総 数	男	女			
人 口 (人)	総 数	9,684	4,759	4,925	9,039	4,467	4,572	8,512	4,199	4,313			
	0～14歳	1,483	787	696	1,230	637	593	1,031	509	522			
	15～34歳	2,060	996	1,064	1,667	858	809	1,529	826	703			
	35～64歳	3,935	2,025	1,910	3,766	1,938	1,828	3,357	1,705	1,652			
	65歳以上	2,206	951	1,255	2,376	1,034	1,342	2,595	1,159	1,436			
年 齢 別 構 成 比 (%)	0～14歳	15.3	8.1	7.2	13.6	7.0	6.6	12.1	6.0	6.1			
	15～34歳	21.3	10.3	11.0	18.4	9.5	9.0	18.0	9.7	8.3			
	35～64歳	40.6	20.9	19.7	41.7	21.4	20.2	39.4	20.0	19.4			
	65歳以上	22.8	9.8	13.0	26.3	11.4	14.8	30.5	13.6	16.9			
従属人口指数		61.5	29.0	32.5	66.4	30.8	35.6	74.2	34.1	40.1			
幼少人口指数		24.7	13.1	11.6	22.6	11.7	10.9	21.1	10.4	10.7			
老齢人口指数		36.8	15.9	20.9	43.7	19.0	24.7	53.1	23.7	29.4			

注) 年齢不詳を除いて算出

資料：国勢調査

● 15歳以上男女別労働力人口

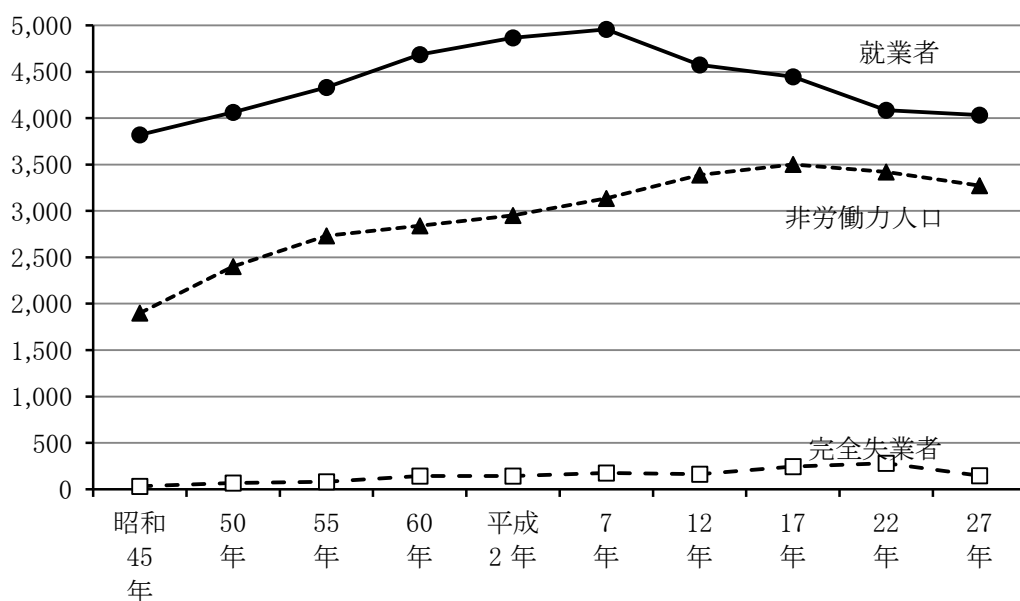
各年10月1日現在 単位：人

区分 年度	労働力人口 総数	労働力状態		労働力人口			非労働 力人口	労働力状 態不詳
				総数	就業者	完全失業者		
昭和45年	3,853	男	2,750	2,397	2,371	26	353	-
		女	3,002					
50年	4,123	男	3,171	2,687	2,638	49	484	-
		女	3,352					
55年	4,410	男	3,513	2,899	2,840	59	611	3
		女	3,637					
60年	4,829	男	3,831	3,155	3,058	97	672	4
		女	3,849					
平成2年	5,010	男	3,942	3,252	3,141	111	690	-
		女	4,020					
7年	5,133	男	4,093	3,281	3,159	122	811	1
		女	4,180					
12年	4,739	男	3,955	2,927	2,812	115	1,024	4
		女	4,178					
17年	4,692	男	3,972	2,863	2,700	163	1,105	4
		女	4,229					
22年	4,366	男	3,830	2,619	2,423	196	1,200	11
		女	3,979					
27年	4,179	男	3,690	2,466	2,364	102	1,204	20
		女	3,791					

資料：国勢調査

● 15歳以上労働力人口の推移

(人)



● 15歳以上産業別就業者人口

各年10月1日現在 単位：人

区分 年度		総 数	第一次産業			第二次産業			第三次産業			
			農 業	狩林 業、 猟業	産漁 業、 養業水	鉱 業	建 設 業	製 造 業	水電 道ガ ス業	保金 險融 業・	不 動 産 業	公 務
昭和 45年	計	3,820	677	91	—	88	217	1,774	11	41	5	66
	男	2,371	344	82	—	77	213	1,052	10	20	5	52
	女	1,449	333	9	—	11	4	722	1	21	—	14
50年	計	4,054	414	61	—	74	306	1,820	15	58	4	87
	男	2,638	245	60	—	66	293	1,072	14	26	3	73
	女	1,416	169	1	—	8	13	748	1	32	1	14
55年	計	4,330	309	58	—	91	398	1,804	30	80	12	117
	男	2,840	196	57	—	84	364	1,088	29	32	8	94
	女	1,490	113	1	—	7	34	716	1	48	4	23
60年	計	4,685	292	37	—	102	368	1,974	24	83	13	129
	男	3,058	190	32	—	89	339	1,189	22	39	9	109
	女	1,627	102	5	—	13	29	785	2	44	4	20
平成2年	計	4,865	225	44	—	62	418	1,917	23	92	17	127
	男	3,141	133	40	—	56	367	1,219	22	38	11	104
	女	1,724	92	4	—	6	51	698	1	54	6	23
7年	計	4,957	240	20	—	59	474	1,726	28	88	20	125
	男	3,159	161	18	—	52	400	1,119	27	32	17	104
	女	1,798	79	2	—	7	74	607	1	56	3	21
12年	計	4,575	174	12	—	69	441	1,442	34	79	22	133
	男	2,812	119	9	—	64	379	949	31	21	16	106
	女	1,763	55	3	—	5	62	493	3	58	6	27
17年	計	4,447	179	6	—	20	415	1,229	16	54	15	156
	男	2,700	120	5	—	19	360	889	15	15	11	113
	女	1,747	59	1	—	1	55	340	1	39	4	43
22年	計	4,085	133	22	1	49	335	1,021	33	57	19	136
	男	2,423	88	20	1	43	287	756	29	15	12	89
	女	1,662	45	2	—	6	48	265	4	42	7	47
27年	計	4,032	137	12	—	40	307	989	30	58	32	134
	男	2,364	84	11	—	34	265	735	25	16	20	96
	女	1,668	53	1	—	6	42	254	5	42	12	38

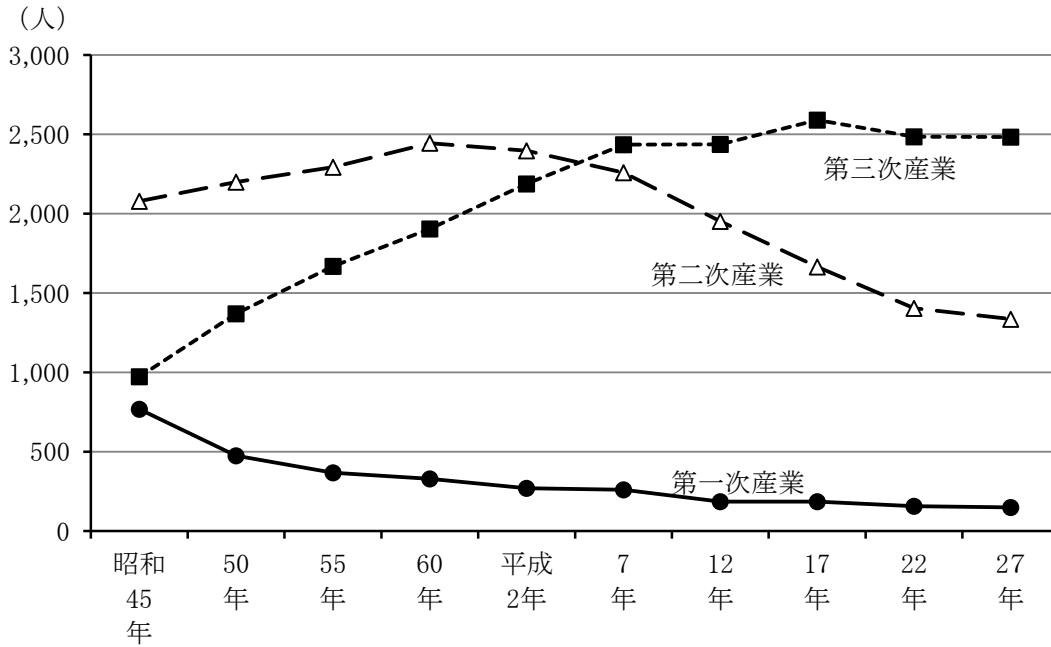
資料：国勢調査

各年10月1日現在 単位：人

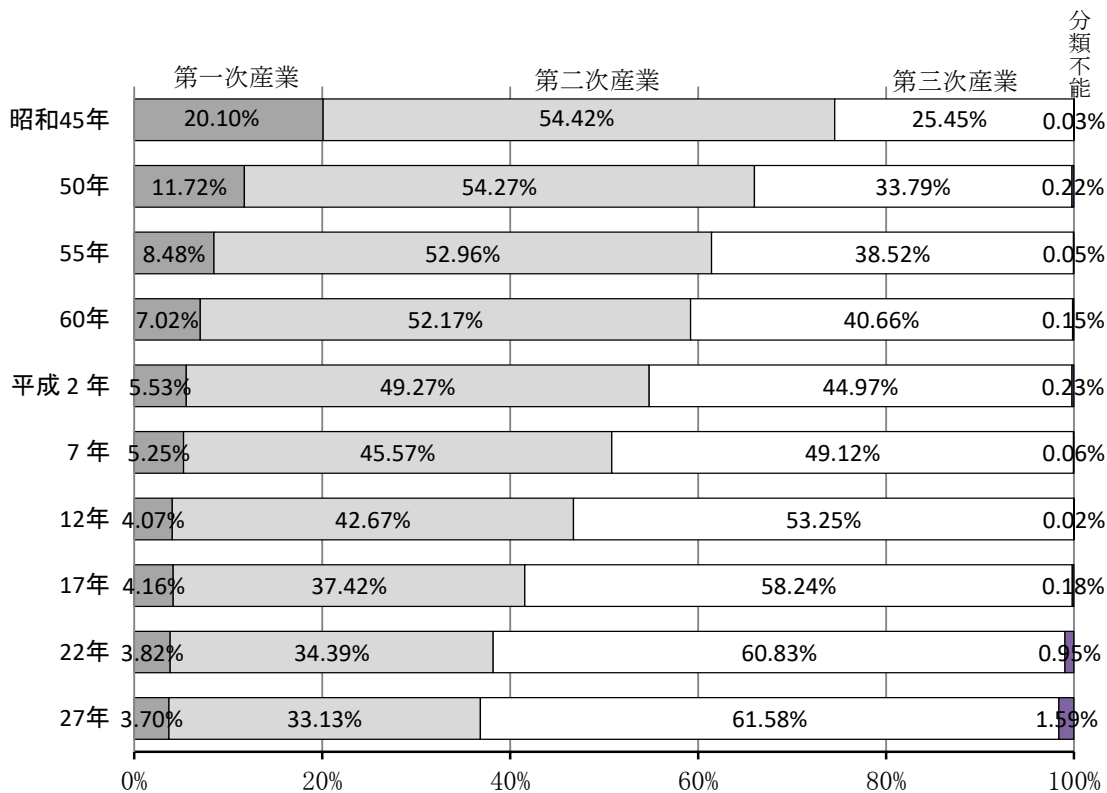
区分 年度		第三次産業										分類不能
		小卸 売業・ 業	宿飲 泊食 業店	福医 祉療	習教 支育、 援業学	ビ学 門術 ・技 術研 究、 ス術 サ業 業	ビ生 活関 連サ 業業 、 娯楽	他に 分類 され ない サ業 業	複合 サ業 業	通情 信 業報	運 輸 業	
昭和 45年	計	375				250				224		1
	男	199				117				200		—
	女	176				133				24		1
50年	計	432				468				306		9
	男	248				257				278		3
	女	184				211				28		6
55年	計	558				515				356		2
	男	301				261				325		1
	女	257				254				31		1
60年	計	620				649				387		7
	男	318				355				366		1
	女	302				294				21		6
平成2年	計	688				799				442		11
	男	332				406				406		7
	女	356				393				36		4
7年	計	757				963				454		3
	男	341				474				413		1
	女	416				489				41		2
12年	計	787				991				390		1
	男	337				424				356		1
	女	450				567				34		—
17年	計	680	239	309	177		522		60	46	316	8
	男	266	91	54	77		295		41	37	288	4
	女	414	148	255	100		227		19	9	28	4
22年	計	565	287	376	184	100	168	180	31	24	325	39
	男	221	106	72	79	77	61	117	16	19	289	26
	女	344	181	304	105	23	107	63	15	5	36	13
27年	計	547	273	441	157	83	153	205	43	37	290	64
	男	216	95	87	70	55	54	142	23	30	264	42
	女	331	178	354	87	28	99	63	20	7	26	22

注) 平成17年及び平成22年調査より区分が細分化されたため、表の区分はそれに対応している。 資料：国勢調査

● 15歳以上産業別就業者人口の推移



● 15歳以上産業別就業者人口の比率



● 15歳以上従業地・通学地別人口

各年10月1日現在 単位：人

年度		昭和55年	昭和60年	平成2年	平成7年	平成12年	平成17年	平成22年	平成27年
区分									
町内に常住する者	通勤	4,330	4,685	4,865	4,957	4,575	4,447	4,085	4,032
	通学	648	596	554	594	612	530	486	408
町内に	通勤	2,441	2,495	2,468	2,404	2,013	1,839	1,588	1,652
	通学	99	112	82	123	83	104	61	93
町外に	通勤	1,889	2,190	2,397	2,553	2,562	2,608	2,481	2,344
	通学	549	484	472	471	529	426	417	314
うち県内市町村	通勤	1,813	2,092	2,286	2,394	2,404	2,439	2,282	2,181
	通学	492	439	412	396	449	334	327	252
秩父市	通勤	1,259	1,404	1,469	1,458	1,458	1,564	1,410	1,313
	通学	358	339	262	188	232	142	135	102
熊谷市	通勤	42	62	72	68	49	55	56	50
	通学	17	16	27	28	28	16	13	11
飯能市	通勤	121	118	107	123	122	124	135	110
	通学	42	16	18	49	69	47	38	24
所沢市	通勤	52	66	88	75	83	84	59	53
	通学	1	3	7	3	7	13	19	11
入間市	通勤	36	38	25	22	20	29	25	25
	通学	-	-	10	27	16	17	18	18
狭山市	通勤	10	16	22	19	20	21	15	6
	通学	1	2	21	23	25	16	9	8
皆野町	通勤	97	110	107	126	122	121	143	139
	通学	34	36	31	26	29	23	30	5
長瀬町	通勤	24	35	33	44	52	61	57	67
	通学	-	-	-	-	-	-	-	-
小鹿野町	通勤	/	/	57	82	89	107	90	87
	通学	/	/	17	24	5	5	9	13
荒川村	通勤	32	29	38	53	55	秩父市と合併		
	通学	-	-	-	-	-			
その他の市町村	通勤	140	214	268	324	334	273	292	331
	通学	39	27	19	28	38	55	56	60
うち県外	通勤	76	98	111	159	158	169	158	154
	通学	57	45	60	75	80	92	86	59
東京都	通勤	65	88	97	147	131	132	135	126
	通学	55	42	56	69	76	84	81	54
特別区	通勤	40	60	59	88	78	80	85	75
	通学	48	32	43	55	56	62	57	38
その他の県	通勤	11	10	14	12	27	37	23	28
	通学	2	3	4	6	4	8	5	5

注)平成27年より、小鹿野町を区分に追加

資料：国勢調査

● 15歳以上従業・通学町内流入人口

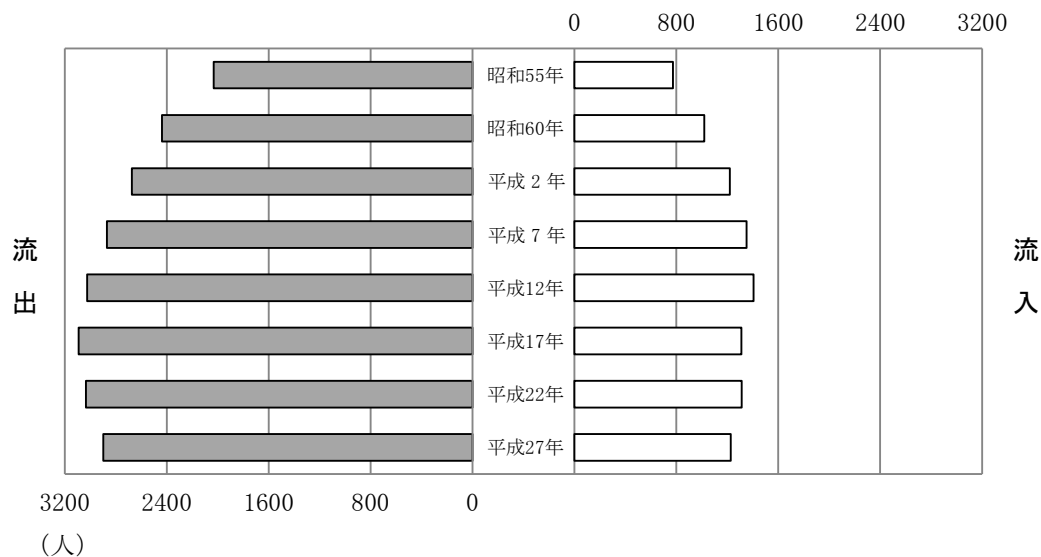
各年10月1日現在 単位：人

年度		昭和55年	昭和60年	平成2年	平成7年	平成12年	平成17年	平成22年	平成27年
総数	通勤	1,019	1,216	1,346	1,397	1,304	1,308	1,227	1,176
	通学	1	3	6	9	6	4	-	-
県内	通勤	1,000	1,211	1,331	1,391	1,293	1,284	1,211	1,155
	通学	1	3	4	9	6	2	-	-
秩父市	通勤	695	866	914	936	850	977	916	873
	通学	-	-	-	2	2	1	-	-
飯能市	通勤	17	13	18	24	24	33	30	24
	通学	-	-	-	1	-	-	-	-
皆野町	通勤	61	61	86	97	87	91	71	62
	通学	-	-	-	-	-	-	-	-
長瀬町	通勤	16	16	20	19	37	29	27	33
	通学	-	-	-	-	-	-	-	-
吉田町	通勤	32	30	38	36	48	秩父市と合併		
	通学	-	-	-	-	-			
小鹿野町	通勤	65	76	72	79	75	91	87	95
	通学	-	-	-	-	-	-	-	-
両神村	通勤	16	13	17	18	20	小鹿野町と合併		
	通学	-	-	-	-	-			
荒川村	通勤	61	80	87	98	80	秩父市と合併		
	通学	-	-	-	-	-			
その他の市町村	通勤	37	56	79	84	72	63	80	68
	通学	1	1	4	6	4	1	-	-
県外	通勤	19	5	15	6	11	24	16	21
	通学	-	-	2	-	-	2	-	-

資料：国勢調査

● 流出、流入人口の推移

(人)



3.

商工業



● 事業所数及び従業者数

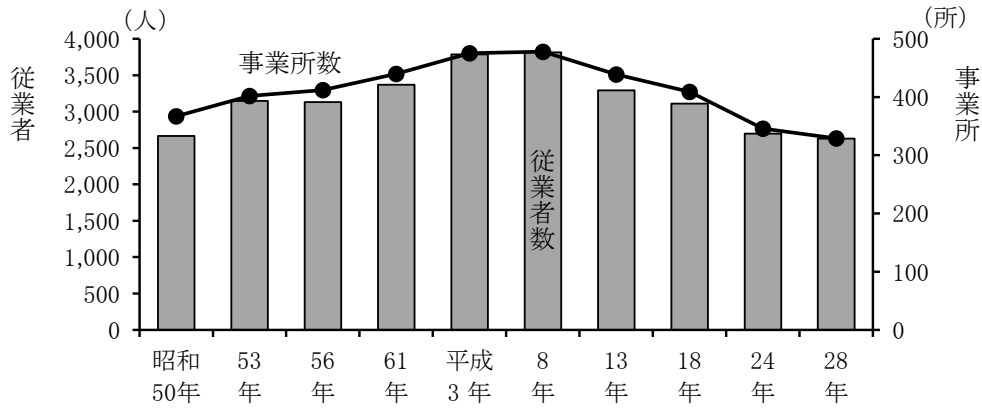
単位：事業所数(所) 従業者数(人)

区分		総数	鉱業	建設業	製造業	電気ガス 水道業	金融・ 保険業	不動産業	公務
昭和 50年	事業所数	367	13	60	99	1	1	1	7
	従業者数	2,666	280	286	1,183	9	X	X	68
53年	事業所数	402	9	71	119	1	1	—	7
	従業者数	3,148	208	355	1,447	12	X	—	63
56年	事業所数	412	7	76	104	3	2	4	7
	従業者数	3,132	254	379	1,300	19	2	6	69
61年	事業所数	440	8	82	108	2	2	6	7
	従業者数	3,369	227	486	1,398	15	9	14	81
平成 3年	事業所数	475	7	90	102	1	2	21	7
	従業者数	3,784	213	481	1,341	8	14	32	84
8年	事業所数	478	4	86	86	1	2	21	7
	従業者数	3,813	207	454	1,193	11	17	33	87
13年	事業所数	439	6	74	69	1	3	23	7
	従業者数	3,292	235	390	914	7	18	54	88
18年	事業所数	409	7	72	57	1	3	34	7
	従業者数	3,111	270	355	792	11	17	66	86
24年	事業所数	346	4	61	45		2	35	
	従業者数	2,698	78	321	686		17	66	
区分		総数	鉱業,採石業, 砂利採取業	建設業	製造業	電気,ガス,熱 供給,水道業	金融業,保険 業	不動産業, 物品賃貸業	学術研究, 専門・技術 サービス業
28年	事業所数	329	4	54	43	—	1	34	9
	従業者数	2,629	81	276	591	—	15	58	62

区分		卸売・ 小売業	飲食店、 宿泊業	医療、 福祉	教育、学 習支援業	サービス業	複合サー ビス事業	情報通 信業	運輸業	
昭和 50年	事業所数	112			58			15		
	従業者数	319			293			228		
53年	事業所数	106			69			19		
	従業者数	337			341			385		
56年	事業所数	114			81			14		
	従業者数	399			389			315		
61年	事業所数	121			89			15		
	従業者数	449			416			274		
平成 3年	事業所数	122			108			15		
	従業者数	538			776			297		
8年	事業所数	132			122			17		
	従業者数	730			798			283		
13年	事業所数	119			121			16		
	従業者数	565			801			220		
18年	事業所数	68	48	14	14	67	3	—	14	
	従業者数	403	219	254	131	294	22	—	191	
24年	事業所数	54	42	16	9	53	3	—	15	
	従業者数	398	213	286	85	262	19	—	243	
区分		卸売業,小 売業	宿泊業,飲食 サービス業	医療,福祉	教育,学習 支援業	生活関連 サービス業, 娯楽業	複合サー ビス業	サービス業 (他に分類さ れないもの)	情報通信 業	運輸業, 郵便業
28年	事業所数	50	38	21	6	31	3	19	—	16
	従業者数	382	220	373	75	126	18	79	—	273

注) 昭和50・53年の従業者総数にXの数値はカウントされていない。資料：事業所・企業統計調査
 平成17年より区分が細分化されたため、表の区分はそれに対応している。平成24年から経済センサス
 「飲食店、宿泊業」の区分は、以前「飲食店」は卸売・小売業、「宿泊業」はサービス業で区分していたことによる。
 「複合サービス事業」の区分は、情報通信業の「郵便局」とサービス業の「協同組合」を合わせて区分したことによる。
 平成25年に日本標準産業分類が改正されたため、区分を見直して作表している。

● 事業所数及び従業者数の推移



資料：事業所・企業統計調査
平成24年から経済センサス

● 商店数及び従業者数

単位 { 商店数：店
従業者数：人
年間販売額：万円

年度	業種 区分	業種							合計
		卸売業	各種商品 小売業	織物、衣服 身の周り品 小売業	飲食料品 小売業	自動車・ 自転車 小売業	家具、建具 じゅう器 小売業	その他の 小売業	
昭和63年	商店数	9	1	8	37	5	9	16	85
	従業者数	55	X	17	131	X	17	101	321
	年間商品販売額	282,230	X	14,577	186,956	X	9,376	188,436	716,553
平成3年	商店数	15	—	7	33	4	6	18	83
	従業者数	64	—	16	134	41	14	100	384
	年間商品販売額	305,900	—	12,848	210,376	69,469	7,106	188,705	794,404
6年	商店数	15	—	4	31	3	5	16	74
	従業者数	62	—	10	183	35	9	93	392
	年間商品販売額	217,239	—	11,900	270,172	26,367	7,316	178,422	711,416
9年	商店数	15	—	5	29	4	7	13	73
	従業者数	55	—	11	209	35	14	67	391
	年間商品販売額	196,622	—	10,726	313,836	66,251	12,972	168,699	769,106
11年	商店数	10	—	4	29	3	7	22	75
	従業者数	48	—	9	206	40	12	149	464
	年間商品販売額	140,471	—	11,260	280,756	35,265	13,922	284,102	765,776
14年	商店数	10	1	3	28	3	7	22	74
	従業者数	31	1	7	204	29	35	122	429
	年間商品販売額	52,285	X	5,770	250,060	X	34,874	194,544	577,426
16年	商店数	10	1	4	25	2	6	19	67
	従業者数	27	1	12	137	32	10	109	328
	年間商品販売額	33,405	X	11,325	192,353	X	8,131	204,893	494,475
19年	商店数	9	—	3	21	4	6	23	66
	従業者数	31	—	5	170	31	12	137	386
	年間商品販売額	24,514	—	3,442	178,335	41,495	6,546	237,913	492,245

資料：商業統計調査

注) 平成19年以降は【商店街】としての立地環境特性区分に非該当のため結果なし。

● 工業の推移

各年12月31日現在 単位：金額 万円

年	事業所数			従業者数(人)			現金給与 総額	原材料 出荷額等	製造品 出荷額等
	合計	30人 以上	4人以上 29人以下	計	男	女			
19	30	6	24	842	629	213	401,273	1,443,706	2,873,110
20	28	6	22	797	604	193	416,214	1,565,476	2,811,354
21	26	5	21	673	527	146	366,175	1,313,384	2,343,851
22	25	4	21	650	505	145	347,127	1,462,713	2,631,506
23	22	18	4	627	497	130	361,796	1,479,769	2,504,546
24	22	4	18	566	452	114	321,631	1,567,609	2,510,951
25	23	4	19	553	446	107	319,619	1,767,223	3,019,176
26	22	4	18	533	433	100	306,589	1,796,666	3,215,095
27	工業統計調査中止年								
28	25	4	21	555	453	102	313,223	2,079,099	3,218,127

注) 従業者4人以上の事業所について集計したもの。

資料：工業統計調査

注) 平成20年度の産業・品目分類の改定に伴い内訳区分を変更。

● 工業の推移(内訳)

各年12月31日現在 単位：金額 万円

年度		平成19年	平成20年	平成21年	平成22年	平成23年	
区分							
総 数	事業所数	30	28	26	25	22	
	従業者数	合計	842	797	673	650	627
		男	627	604	527	505	497
		女	215	193	146	145	130
	現金給与総額	401,273	416,214	366,175	347,127	361,796	
	原材料使用額	1,443,706	1,565,476	1,313,384	1,462,713	1,479,769	
	製造品出荷額等	2,873,110	2,811,354	2,343,851	2,631,506	2,504,546	
	生産額	2,737,102	2,666,037	2,125,147	2,370,112	2,219,128	
	食料・飲料	事業所数	—	—	—	—	1
		従業者数	合計	—	—	—	—
男			—	—	—	—	3
女			—	—	—	—	2
現金給与総額		—	—	—	—	×	
原材料使用額		—	—	—	—	×	
製造品出荷額等		—	—	—	—	×	
生産額		—	—	—	—	×	
織 維	事業所数	—	2	2	2	2	
	従業者数	合計	—	15	14	14	12
		男	—	4	4	4	4
		女	—	11	10	10	8
	現金給与総額	—	×	×	×	×	
	原材料使用額	—	×	×	×	×	
	製造品出荷額等	—	×	×	×	×	
	生産額	—	×	×	×	×	
衣 類 ・ そ の 他	事業所数	2					
	従業者数	合計	15				
		男	6				
		女	9				
	現金給与総額	×					
	原材料使用額	×					
	製造品出荷額等	×					
生産額	×						

資料：工業統計調査

● 工業の推移(内訳)

各年12月31日現在 単位：金額 万円

年度		平成24年	平成25年	平成26年	平成27年	平成28年	
区分							
総 数	事業所数	22	23	22		25	
	従業者数	合計	566	553	533		555
		男	452	446	433		453
		女	114	107	100		102
	現金給与総額	321,631	319,619	306,589		313,223	
	原材料使用額	1,567,609	1,767,223	1,796,666		2,079,099	
	製造品出荷額等	2,510,951	3,019,176	3,215,095		3,218,127	
	生産額	2,260,748	2,418,943	2,446,752		2,377,758	
食 料・ 飲 料	事業所数	1	1	1		3	
	従業者数	合計	4	5	5		13
		男	3	3	3		11
		女	1	2	2		2
	現金給与総額	×	×	×		×	
	原材料使用額	×	×	×		×	
	製造品出荷額等	×	×	×		×	
	生産額	×	×	×		×	
織 維	事業所数	2	2	2		2	
	従業者数	合計	14	13	12		12
		男	4	4	3		3
		女	10	9	9		9
	現金給与総額	×	×	×		×	
	原材料使用額	×	×	×		×	
	製造品出荷額等	×	×	×		×	
	生産額	×	×	×		×	
プ ラ ス チ ッ ク	事業所数	1	1	1		1	
	従業者数	合計	9	9	9		10
		男	4	4	5		6
		女	5	5	4		4
	現金給与総額	×	×	176,779		×	
	原材料使用額	×	×	1,061,777		×	
	製造品出荷額等	×	×	2,095,898		×	
	生産額	×	×	1,751,444		×	

工業統計調査休止年

資料：工業統計調査

● 工業の推移(内訳)

各年12月31日現在 単位：金額 万円

年度		平成19年	平成20年	平成21年	平成22年	平成23年	
区分							
木材・木製品	事業所数	1	1	1	1	1	
	従業者数	合計	10	10	14	11	16
		男	8	8	12	9	13
		女	2	2	2	2	3
	現金給与総額	×	×	×	×	×	
	原材料使用額	×	×	×	×	×	
	製造品出荷額等	×	×	×	×	×	
	生産額	×	×	×	×	×	
窯業・土石製品	事業所数	6	6	6	6	6	
	従業者数	合計	301	294	283	276	282
		男	275	270	262	252	258
		女	26	24	21	24	24
	現金給与総額	185,222	186,340	178,723	168,575	164,044	
	原材料使用額	983,943	1,055,371	887,858	933,902	983,027	
	製造品出荷額等	1,793,710	1,775,553	1,500,871	1,651,326	1,617,185	
	生産額	1,799,062	1,781,363	1,499,621	1,649,814	1,616,221	
金属製品	事業所数	1	—	—	—	1	
	従業者数	合計	5	—	—	—	21
		男	3	—	—	—	13
		女	2	—	—	—	8
	現金給与総額	×	—	—	—	×	
	原材料使用額	×	—	—	—	×	
	製造品出荷額等	×	—	—	—	×	
	生産額	×	—	—	—	×	
機械	事業所数	3					
	従業者数	合計	48				
		男	41				
		女	7				
	現金給与総額	×					
	原材料使用額	19,312					
	製造品出荷額等	56,397					
	生産額	51,497					

資料：工業統計調査

● 工業の推移(内訳)

各年12月31日現在 単位：金額 万円

区分		年度		平成24年	平成25年	平成26年	平成27年	平成28年
		事業所数	従業者数					
木材・木製品	事業所数			2	1	2		2
	従業者数	合計		16	14	12		22
		男		13	12	3		19
		女		3	2	9		3
	現金給与総額		×	×	×		×	
	原材料使用額		×	×	×		×	
	製造品出荷額等		×	×	×		×	
生産額		×	×	×		×		
家具・装備品製造業	事業所数			—	1	1		—
	従業者数	合計		—	6	6		—
		男		—	5	5		—
		女		—	1	1		—
	現金給与総額		—	×	×		—	
	原材料使用額		—	×	×		—	
	製造品出荷額等		—	×	×		—	
生産額		—	×	×		—		
窯業・土石製品	事業所数			6	6	6		7
	従業者数	合計		281	278	282		302
		男		258	256	258		265
		女		23	22	24		37
	現金給与総額		172,481	176,912	176,779		186,638	
	原材料使用額		1,055,337	1,077,635	1,061,777		1,344,631	
	製造品出荷額等		1,685,550	1,971,634	2,095,898		2,082,503	
生産額		1,688,424	1,730,452	1,751,444		1,685,729		
金属製品	事業所数			—	—	—		—
	従業者数	合計		—	—	—		—
		男		—	—	—		—
		女		—	—	—		—
	現金給与総額		—	—	—		—	
	原材料使用額		—	—	—		—	
	製造品出荷額等		—	—	—		—	
生産額		—	—	—		—		
はん用機械器具	事業所数			2	3	3		2
	従業者数	合計		29	41	40		30
		男		25	34	34		27
		女		4	7	6		3
	現金給与総額		×	14,705	15,606		×	
	原材料使用額		×	12,924	13,695		×	
	製造品出荷額等		×	33,722	40,857		×	
生産額		×	33,722	40,857		×		

工業統計調査休止年

資料：工業統計調査

● 工業の推移(内訳)

各年12月31日現在 単位：金額 万円

年度		平成19年	平成20年	平成21年	平成22年	平成23年	
区分							
生産用 機械器具	事業所数					—	
	従業者数	合計				—	
		男				—	
		女				—	
	現金給与総額					—	
	原材料使用額					—	
	製造品出荷額等					—	
生産額					—		
電子部品等	事業所数					2	
	従業者数	合計				202	
		男				143	
		女				59	
	現金給与総額					×	
	原材料使用額					×	
	製造品出荷額等					×	
生産額					×		
電気 機械器具	事業所数	4	2	2	2	1	
	従業者数	合計	34	10	12	14	5
		男	15	5	7	8	4
		女	19	5	5	6	1
	現金給与総額	4,068	×	×	×	×	
	原材料使用額	3,661	×	×	×	×	
	製造品出荷額等	32,747	×	×	×	×	
生産額	32,747	×	×	×	×		
情報通信 機械器具	事業所数					—	
	従業者数	合計				—	
		男				—	
		女				—	
	現金給与総額					—	
	原材料使用額					—	
	製造品出荷額等					—	
生産額					—		

資料：工業統計調査

4年		平成24年	平成25年	平成26年	平成27年	平成28年	
生産用 機械器具	事業所数	1	1	—		2	
	従業者数	合計	11	4	—		17
		男	8	2	—		11
		女	3	2	—		6
	現金給与総額	×	×	—		×	
	原材料使用額	×	×	—		×	
	製造品出荷額等	×	×	—		×	
生産額	×	×	—		×		
電子部品等	事業所数	2	2	2		2	
	従業者数	合計	166	130	132		116
		男	116	94	94		92
		女	50	36	38		24
	現金給与総額	×	×	×		×	
	原材料使用額	×	×	×		×	
	製造品出荷額等	×	×	×		×	
生産額	×	×	×		×		
電気機械器具	事業所数	1	2	1		1	
	従業者数	合計	5	29	5		5
		男	5	20	5		5
		女	0	9	0		0
	現金給与総額	×	×	×		×	
	原材料使用額	×	×	×		×	
	製造品出荷額等	×	×	×		×	
生産額	×	×	×		×		
情報通信 機械器具	事業所数	—	—	—		—	
	従業者数	合計	—	—	—		—
		男	—	—	—		—
		女	—	—	—		—
	現金給与総額	—	—	—		—	
	原材料使用額	—	—	—		—	
	製造品出荷額等	—	—	—		—	
生産額	—	—	—		—		

工業統計調査休止年

資料：工業統計調査

● 工業の推移(内訳)

各年12月31日現在 単位：金額 万円

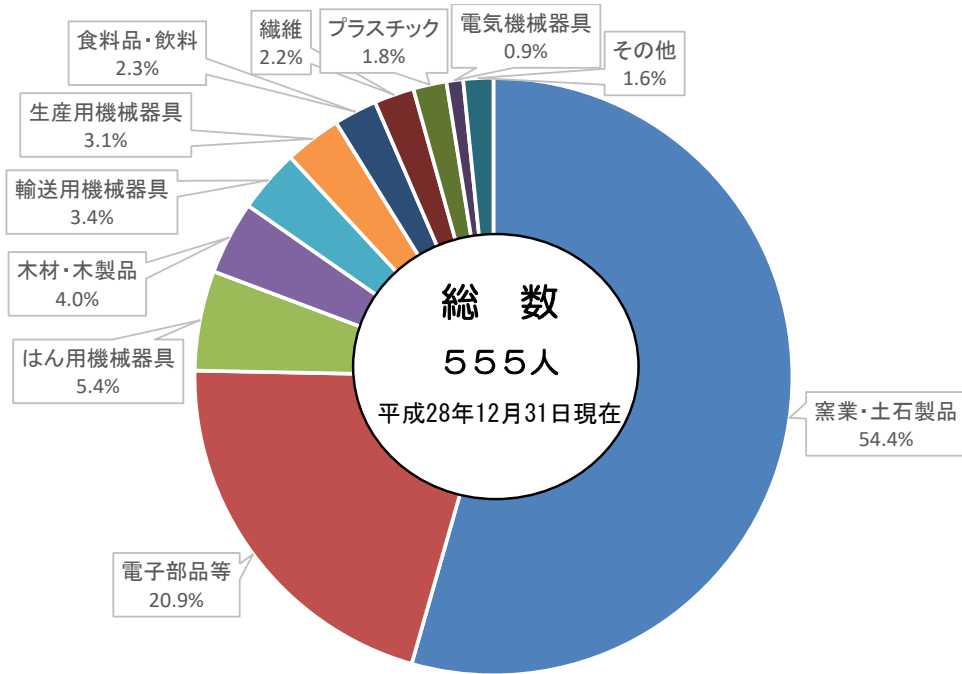
年度		平成19年	平成20年	平成21年	平成22年	平成23年
輸送用機械器具	事業所数					2
	従業者数	合計				19
		男				8
		女				11
	現金給与総額					×
	原材料使用額					×
	製造品出荷額等					×
	生産額					×
その他の製品	事業所数					1
	従業者数	合計				8
		男				7
		女				1
	現金給与総額					×
	原材料使用額					×
	製造品出荷額等					×
	生産額					×

年度		平成24年	平成25年	平成26年	平成27年	平成28年	
輸送用機械器具	事業所数	3	2	3		2	
	従業者数	合計	23	16	20		19
		男	10	6	8		8
		女	13	10	12		11
	現金給与総額	5,774	×	3,914		×	
	原材料使用額	4,165	×	2,334		×	
	製造品出荷額等	16,135	×	13,961		×	
	生産額	16,063	×	13,961		×	
その他の製品	事業所数	1	1	1		1	
	従業者数	合計	8	8	8		9
		男	6	6	6		6
		女	2	2	2		3
	現金給与総額	×	×	×		×	
	原材料使用額	×	×	×		×	
	製造品出荷額等	×	×	×		×	
	生産額	×	×	×		×	

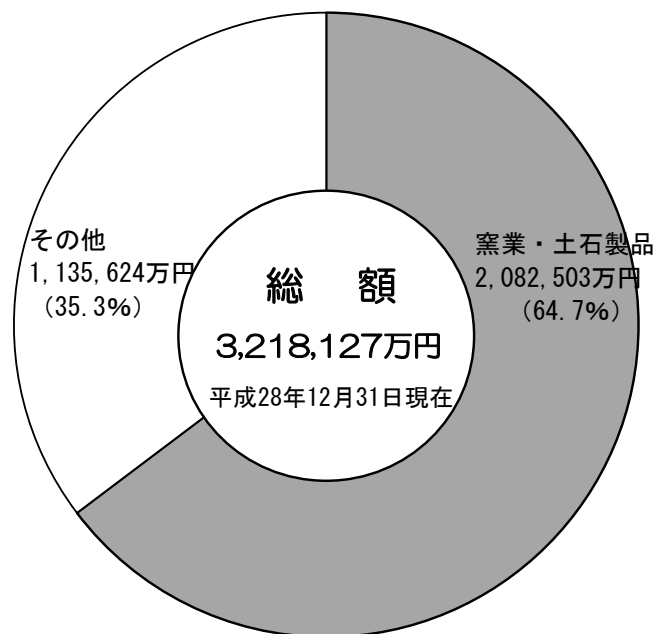
工業統計調査休止年

資料：工業統計調査

● 産業別従業者割合



● 産業別製造品出荷額等の割合



4.

農林業



● 農林業センサスによる農家数

各年2月1日現在 単位：戸

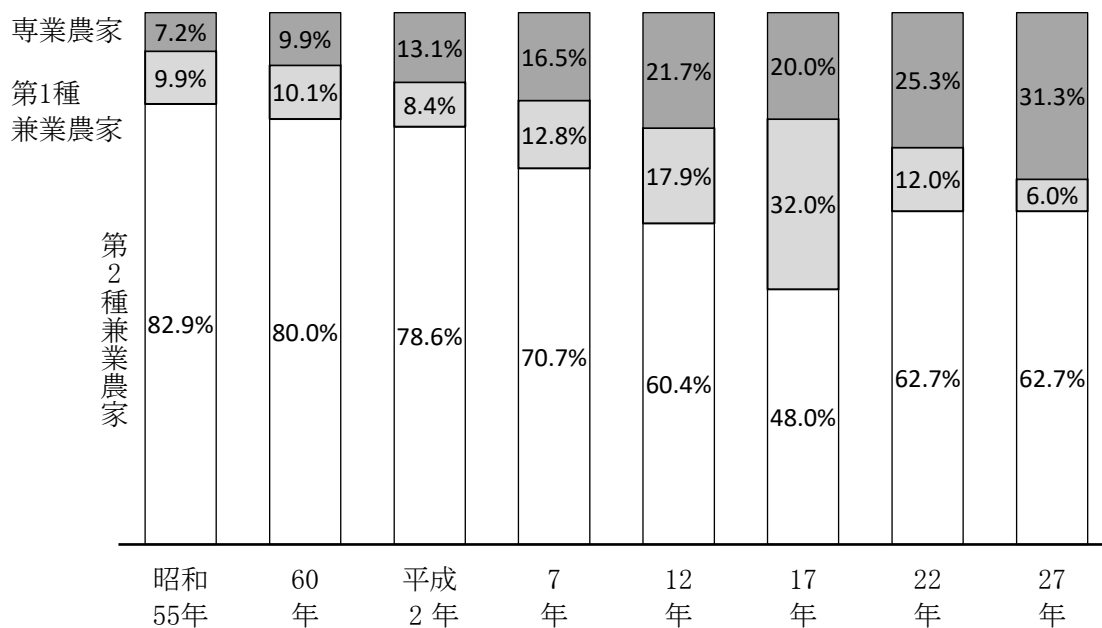
年度 区分	昭和55年	昭和60年	平成2年	平成7年	平成12年	平成17年	平成22年	平成27年
農家総数	484	455	406	345	106	75	75	67
大字横瀬	385	353	315	263	85	55	58	48
大字芦ヶ久保	99	102	91	82	21	20	17	19
専業農家	35	45	53	57	23	15	19	21
大字横瀬	30	37	43	45	19	13	11	15
大字芦ヶ久保	5	8	10	12	4	2	8	6
第1種兼業農家	48	46	34	44	19	24	9	4
大字横瀬	44	38	26	32	11	15	7	4
大字芦ヶ久保	4	8	8	12	8	9	2	0
第2種兼業農家	401	364	319	244	64	36	47	42
大字横瀬	311	278	246	186	55	27	40	29
大字芦ヶ久保	90	86	73	58	9	9	7	13

注) 平成12年より「農家総数」は総農家数ではなく、販売農家数を入力している。

資料：農林業センサス

販売農家とは、経営耕地面積30a以上または農産物販売金額が年間50万円以上の農家。

● 専業・兼業別農家割合の推移



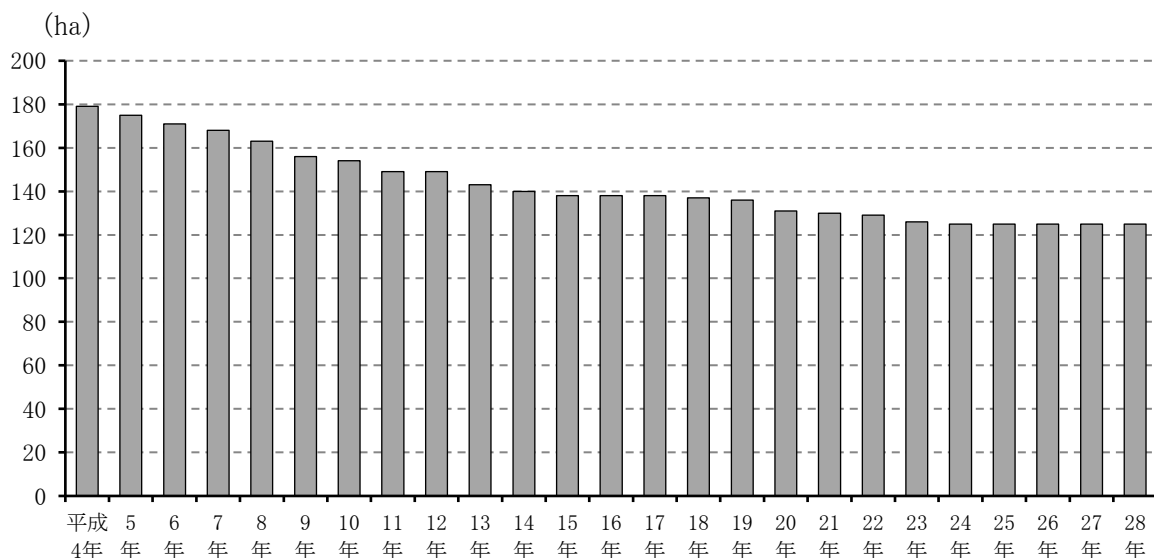
● 耕地面積の内訳

単位：ha

区分 年度	総数	田	畑	畑の内訳						
				普通畑	樹園地				牧草地	
					計	果樹	桑	茶		その他
4年	179	40	139	77	0	—	—	—	—	—
5年	175	38	137	75	0	—	—	—	—	—
6年	171	37	134	72	0	—	—	—	—	—
7年	168	37	131	71	66	—	—	—	—	—
8年	163	36	127	69	64	—	—	—	—	—
9年	156	35	121	67	62	—	—	—	—	—
10年	154	34	120	69	62	—	—	—	—	—
11年	149	34	115	66	62	—	—	—	—	—
12年	149	34	115	66	60	—	—	—	—	—
13年	143	33	110	62	58	—	—	—	—	—
14年	140	31	109	62	54	—	—	—	—	—
15年	138	31	107	62	51	—	—	—	—	—
16年	138	28	110	65	49	—	—	—	—	—
17年	138	27	111	68	49	—	—	—	—	—
18年	137	27	110	67	48	—	—	—	—	—
19年	136	27	109	—	—	—	—	—	—	—
20年	131	23	108	—	—	—	—	—	—	—
21年	130	23	107	—	—	—	—	—	—	—
22年	129	22	107	—	—	—	—	—	—	—
23年	126	20	106	—	—	—	—	—	—	—
24年	125	20	105	—	—	—	—	—	—	—
25年	125	20	105	—	—	—	—	—	—	—
26年	125	20	105	—	—	—	—	—	—	—
27年	125	20	105	—	—	—	—	—	—	—
28年	125	20	105	—	—	—	—	—	—	—

資料：埼玉県農林水産統計年報

● 耕地面積の推移



● 経営耕地面積規模別農家数

各年2月1日現在 単位：戸

年度		区分	農家総数	0.3ha未満	0.3以上～0.5未満	0.5～1.0	1.0～1.5	1.5ha以上
合計	昭和50年		527	254	150	97	20	6
	55年		484	245	129	87	21	2
	60年		455	226	124	86	15	4
	平成2年		406	207	115	71	11	2
	7年		345	203	74	51	13	4
	12年		313	210	50	40	12	1
	17年		75	3	34	30	6	2
	22年		75	1	26	37	8	3
	27年		67	2	26	30	6	3
大字横瀬	昭和50年		427	188	123	90	20	6
	55年		385	181	101	81	20	2
	60年		353	175	89	72	14	3
	平成2年		315	153	91	59	10	2
	7年		263	151	56	42	11	3
	12年		243	160	38	34	10	1
	17年		55	1	24	22	6	2
	22年		58	1	17	29	8	3
	27年		48	1	17	21	6	3
大字芦ヶ久保	昭和50年		100	66	27	7	—	—
	55年		99	64	28	6	1	—
	60年		102	51	35	14	1	1
	平成2年		91	54	24	12	1	—
	7年		82	52	18	9	2	1
	12年		70	50	12	6	2	—
	17年		20	2	10	8	0	0
	22年		17	0	9	8	0	0
	27年		19	1	9	9	0	0

資料：農林業センサス

● 農産物販売金額規模別農家数

各年2月1日現在 単位：戸

年度	区分	総数	販売なし	100万円未満	100万円以上 150万円未満	150万円 200万円	200万円 300万円	300万円 500万円	500万円 700万円	700万円 1000万円	1000万円 以上
				平成2年	201	77	87	6	6	5	6
7年	144	46	63	11		10	4	4	4	2	
12年	106	41	34	13		3	4	5	3	3	
17年	75	21	28	13		1	2	3	2	5	
22年	78	28	24	8		6	3	3	1	5	
27年	67	19	29	7		4	3	0	2	3	

注) 総数は、総農家数ではなく、販売農家数を総数としている。

資料：農林業センサス

● 米・麦の作付面積・収穫量の推移

単位：作付面積(ha) 収穫量(t)

区分		年度						
		平成15年	平成16年	平成17年	平成18年	平成19年	平成20年	平成21年
水稻	作付面積	21	21	20	20	20	17	17
	収穫量	77	92	84	74	75	68	68
小麦	作付面積	2	2	3	2	2	2	2
	収穫量	7	6	9	7	5	6	5
大麦	作付面積	0	0	0	0	0	×	—
	収穫量	1	1	1	1	1	×	—

区分		年度						
		平成22年	平成23年	平成24年	平成25年	平成26年	平成27年	平成28年
水稻	作付面積	17	17	16	15	15	14	13
	収穫量	64	71	63	62	63	55	54
小麦	作付面積	1	1	1	1	1	—	—
	収穫量	2	3	3	3	2	—	—
大麦	作付面積	—	—	—	—	—	—	—
	収穫量	—	—	—	—	—	—	—

資料：埼玉農林水産統計年報

● 家畜数の推移

区分		年度							
		昭和55年	昭和60年	平成2年	平成7年	平成12年	平成17年	平成22年	平成27年
乳牛	飼養農家数	14	13	9	4	4	—	—	—
	頭数	185	209	123	42	21	—	—	—
役肉牛	飼養農家数	4	2	1	1	—	—	—	—
	頭数	4	2	40	35	—	—	—	—
豚	飼養農家数	4	2	—	—	—	—	—	—
	頭数	19	4	—	—	—	—	—	—
にわとり	飼養農家数	13	10	7	—	1	—	—	—
	頭数	1,131	120	—	—	×	—	—	—

注)「×」… 秘密保護上、数値の公表を控えたもの

資料：農林業センサス

● 農用機械の所有の推移

各年2月1日現在 単位：農家数(戸) 台数(台)

年度 区分	平成7年		平成12年	平成17年	平成22年	平成27年
	個人有	共有				
所有農家数	25	—	89	—	—	—
耕運機・トラクター	352	5	155	31	50	49
動力防除機	49	—	45	24	—	—
動力田植機	70	5	43	27	38	33
バインダー	93	2	44	—	—	—
米麦用乾燥機	36	—	16	—	—	—
その他	16	1	12	24	27	27

資料：農林業センサス

● 林道の改良済・舗装済延長

平成29年4月1日現在

	総延長	改良済延長	舗装済延長	改良率	舗装率
林道	15,697.0 m	6,955.0 m	10,026.8 m	44.3 %	63.9 %

資料：建設課

STATISTICS OF YOKOZE

5.

観光



● 観光客数の推移

単位：千人

年 度	平成 16 年	平成 17 年	平成 18 年	平成 19 年	平成 20 年	平成 21 年	平成 22 年
観 光 客 数	655	636.4	635.2	645.2	657.1	671.2	665.1
年 度	平成23年	平成24年	平成25年	平成26年	平成27年	平成28年	平成29年
観 光 客 数	634.6	634.6	662.0	647.0	696.9	705.0	734.0

資料：振興課

● 秩父地域の入込観光客数の推移

単位：千人

年度	秩父地域 入込観光客数	前年比	外国人 入込観光客数	前年比
平成 23年	8,046		データなし	
24年	8,072	100.3%	データなし	
25年	8,434	104.5%	データなし	
26年	9,093	107.8%	データなし	
27年	9,283	102.1%	480.2	
28年	9,582	103.2%	600.5	125.1%

資料：秩父地域おもてなし観光公社

6.

町民所得

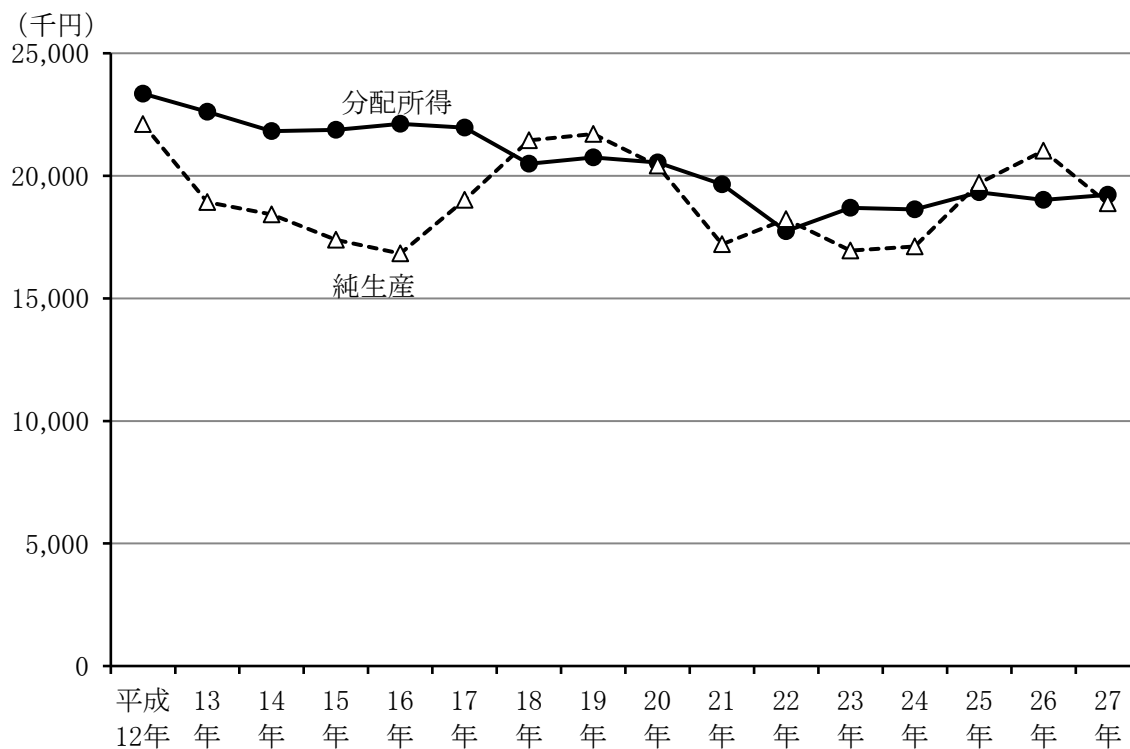


● 町内純生産と分配所得の比較

単位：百万円

区 分 年 度	分配所得 (A)	純 生 産 (B)	比 較	
			町外からの純所得 C=A-B	C/B%
平成12年	23,354	22,112	1,242	5.6
13年	22,609	18,928	3,681	19.4
14年	21,829	18,429	3,400	18.4
15年	21,870	17,395	4,475	25.7
16年	22,123	16,829	5,294	31.5
17年	21,961	19,020	2,941	15.5
18年	20,495	21,454	△ 959	△ 4.5
19年	20,755	21,713	△ 958	△ 4.4
20年	20,539	20,412	127	0.6
21年	19,656	17,211	2,445	14.2
22年	17,742	18,227	△ 485	△ 2.7
23年	18,692	16,953	1,739	10.3
24年	18,632	17,114	1,518	8.9
25年	19,332	19,708	△ 376	△ 1.9
26年	19,015	21,025	△ 2,010	△ 9.6
27年	19,229	18,880	349	1.8

資料：市町村民経済計算



● 産業別町内総生産額

単位：百万円

区分 \ 年度	平成20年	平成21年	平成22年	平成23年	平成24年	平成25年	平成26年	平成27年
総 額	25,954	23,680	25,042	23,181	23,515	26,835	28,780	27,747
第1次産業	208	216	226	224	231	304	217	220
農 業	181	189	206	201	206	207	189	179
林 業	26	26	18	21	24	95	27	41
水 産 業	2	2	1	2	1	2	1	1
第2次産業	12,794	10,636	11,826	9,327	9,511	12,954	14,658	13,626
鉱 業	2,567	2,136	1,674	938	977	950	1,000	863
製 造 業	9,083	6,980	8,624	7,219	7,032	10,698	11,954	11,393
建 設 業	1,144	1,520	1,528	1,171	1,502	1,306	1,704	1,370
第3次産業	12,760	12,696	12,843	13,452	13,588	13,334	13,576	13,640
電気・ガス・水道業	121	123	92	54	53	51	46	55
卸売・小売業	957	967	995	1,026	1,050	1,111	1,225	1,101
金融・保険業	300	284	277	261	240	250	239	263
不 動 産 業	4,373	4,379	4,394	4,371	4,397	4,377	4,269	3,934
運 輸 業 (H27～運輸・郵便)	1,158	1,136	1,112	1,095	1,162	946	886	961
情 報 通 信 業	22	21	20	20	24	20	21	-
サ ー ビ ス 業	3,131	3,106	3,301	3,946	4,033	4,100	4,353	
政府サービス生産者	2,389	2,386	2,358	2,354	2,291	2,195	2,239	2,289
対家計民間非営利 サービス生産者	309	295	294	324	339	283	298	
輸入品に課される 税・関税 (控除)総資本形成 に係る消費税	312	222	254	269	282	354	512	458
	121	91	106	92	96	111	183	198
宿泊・飲食サービス								431
専門・科学技術 業務支援サービス								1,437
保健衛生・社会事業								2,487
その他のサービス								680

注)平成27年度より第3次産業の区分変更に伴い、一部表記を分けて掲載。

資料：市町村民経済計算

● 経済成長率(純生産の増加率)

単位：%

区分 \ 年度	平成12年	平成13年	平成14年	平成15年	平成16年	平成17年	平成18年	平成19年
横 瀬 町	△ 5.5	△ 14.4	△ 2.6	△ 5.6	△ 3.3	13.0	12.8	1.2
秩 父 郡 市	△ 2.7	△ 4.1	△ 4.7	△ 3.0	1.0	△ 0.8	8.4	1.5
埼 玉 県	△ 0.2	△ 4.8	2.0	2.4	1.4	2.5	△ 9.5	0.3
区分 \ 年度	平成20年	平成21年	平成22年	平成23年	平成24年	平成25年	平成26年	平成27年
横 瀬 町	△ 6.0	△ 15.7	5.9	△ 7.0	2.0	16.4	6.1	△ 6.7
秩 父 郡 市	△ 4.9	△ 6.0	0.3	1.3	0.6	1.3	△ 0.1	3.7
埼 玉 県	△ 2.3	△ 1.0	0.0	2.5	0.8	1.5	△ 1.3	4.8

資料：市町村民経済計算

● 町民所得の分配

単位：百万円

区 分	平成22年		平成23年		平成24年		平成25年		平成26年		平成27年	
	分配額	構成比%	分配額	構成比%	分配額	構成比%	分配額	構成比%	分配額	構成比%	分配額	構成比%
総 額	17,742	100.0	18,692	100.0	18,632	100.0	19,332	100.0	19,015	100.0	19,229	100.0
雇用者報酬	13,245	74.7	12,797	68.5	12,819	68.8	12,667	65.5	12,526	65.9	12,931	67.2
財 産 所 得	966	5.4	1,011	5.4	950	5.1	1,053	5.4	1,603	8.4	1,320	6.9
一 般 政 府	△ 194	△ 1.1	△ 219	△ 1.2	△ 247	△ 1.3	△ 183	△ 0.9	△ 163	△ 0.9	△ 113	△ 0.6
対家計民間 非営利団体	14	0.1	13	0.1	10	0.1	4	0.0	9	0.0	10	0.1
家 計	1,147	6.5	1,217	6.5	1,187	6.4	1,233	6.4	1,757	9.2	1,423	7.4
企 業 所 得	3,531	19.9	4,884	26.1	4,862	26.1	5,612	29.0	4,886	25.7	4,978	25.9
民間法人企業	817	4.6	2,244	12.0	2,149	11.5	2,778	14.4	2,276	12.0	2,212	11.5
公 的 企 業	182	1.0	165	0.9	174	0.9	174	0.9	117	0.6	168	0.9
個 人 企 業	2,531	14.3	2,475	13.2	2,540	13.6	2,661	13.8	2,492	13.1	2,599	13.5

資料：市町村民経済計算

● 1人当たりの就業者の純生産額

単位：千円

区 分	1人当たりの純生産額			純 生 産 指 数		
	横 瀬 町	秩 父 郡 市	埼 玉 県	横 瀬 町	秩 父 郡 市	埼 玉 県
平成 18 年	6,778	4,988	5,715	118.6	87.3	100.0
19 年	6,931	5,143	5,670	122.2	90.7	100.0
20 年	6,269	4,801	5,374	116.7	89.3	100.0
21 年	5,715	4,650	5,272	108.4	88.2	100.0
22 年	6,276	4,874	5,303	118.3	91.9	100.0
23 年	5,903	4,900	5,482	107.7	89.4	100.0
24 年	5,959	4,869	5,442	109.5	89.5	100.0
25 年	6,739	4,761	5,414	124.5	87.9	100.0
26 年	7,198	4,796	5,390	133.5	89.0	100.0
27 年	5,906	4,439	5,157	114.5	86.1	100.0

資料：市町村民経済計算

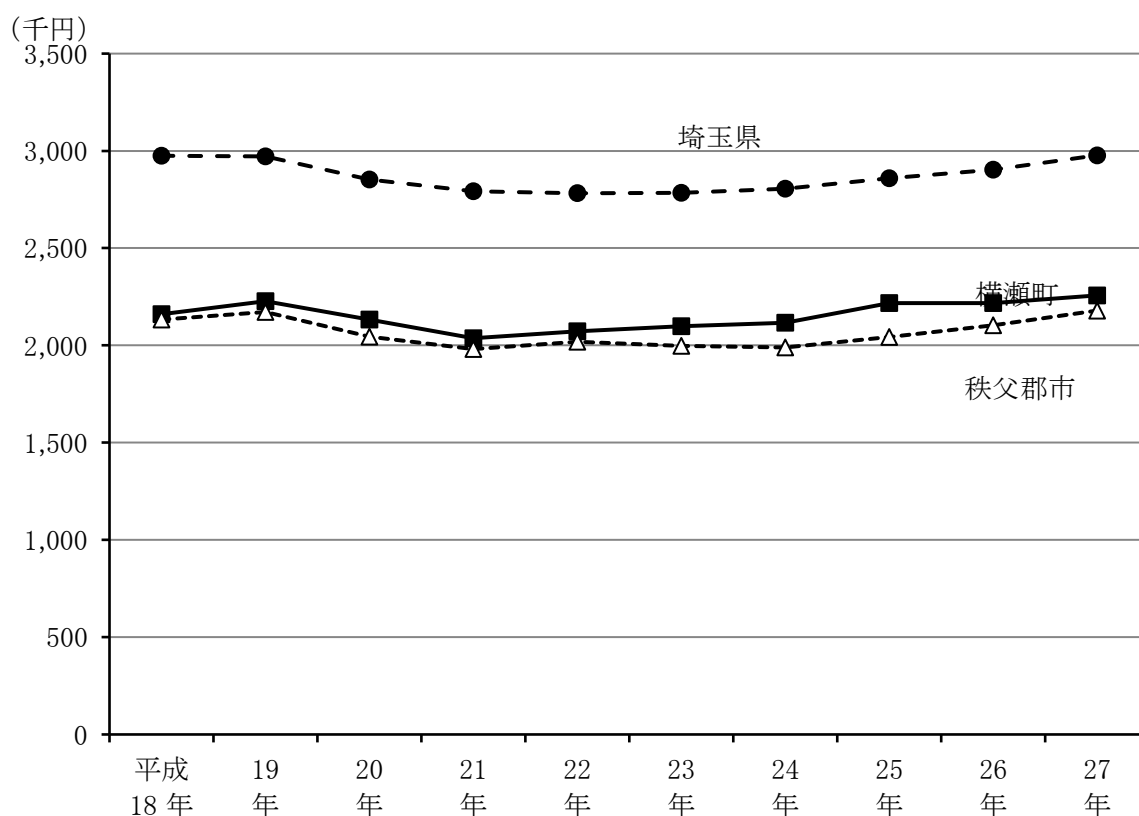
● 1人当たりの町民所得

単位：千円

区 分 年 度	所 得 額			所 得 指 数		
	横 瀬 町	秩 父 郡 市	埼 玉 県	横 瀬 町	秩 父 郡 市	埼 玉 県
平成 18 年	2,161	2,132	2,975	72.6	71.7	100.0
19 年	2,227	2,172	2,972	74.9	73.1	100.0
20 年	2,132	2,045	2,852	74.8	71.7	100.0
21 年	2,037	1,981	2,792	73.0	71.0	100.0
22 年	2,072	2,019	2,782	74.5	72.6	100.0
23 年	2,099	1,998	2,785	75.4	71.7	100.0
24 年	2,117	1,989	2,806	75.4	70.9	100.0
25 年	2,218	2,043	2,859	77.6	71.5	100.0
26 年	2,217	2,104	2,903	76.4	72.5	100.0
27 年	2,257	2,179	2,977	75.8	73.2	100.0

資料：市町村民経済計算

● 1人当たりの市町村民所得及び県民所得



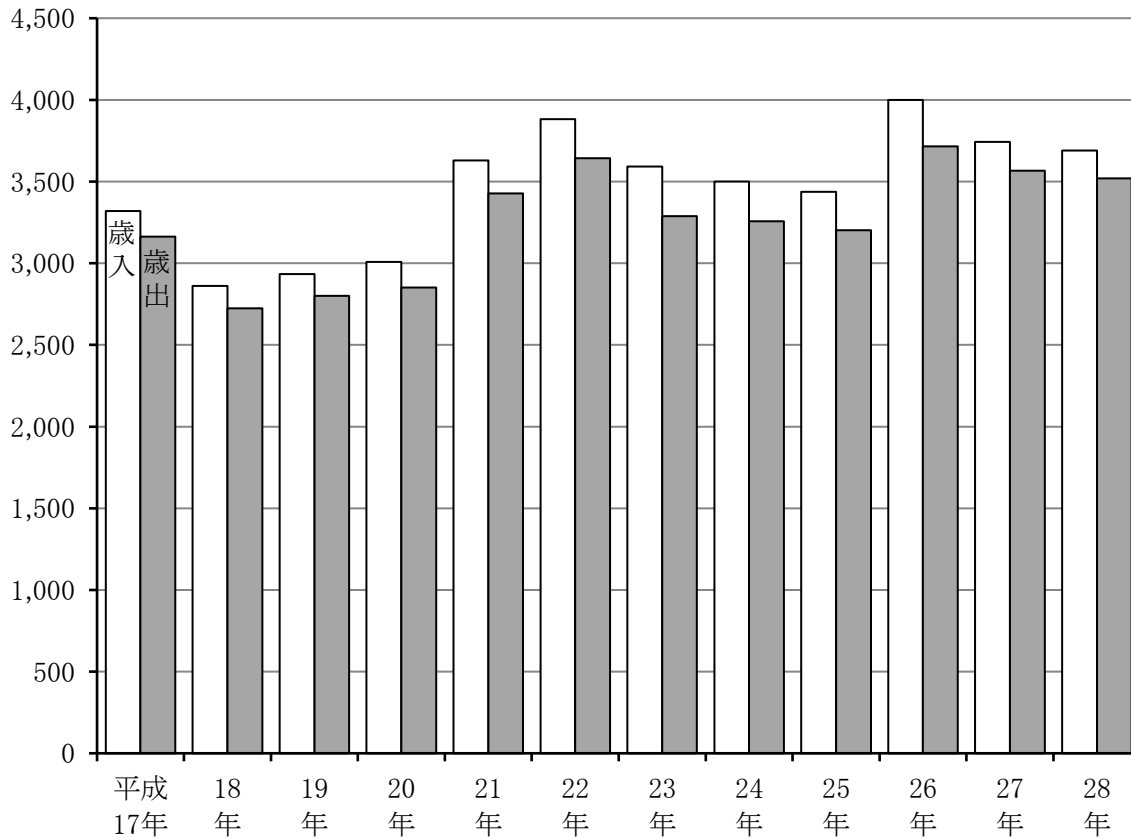
7.

財政

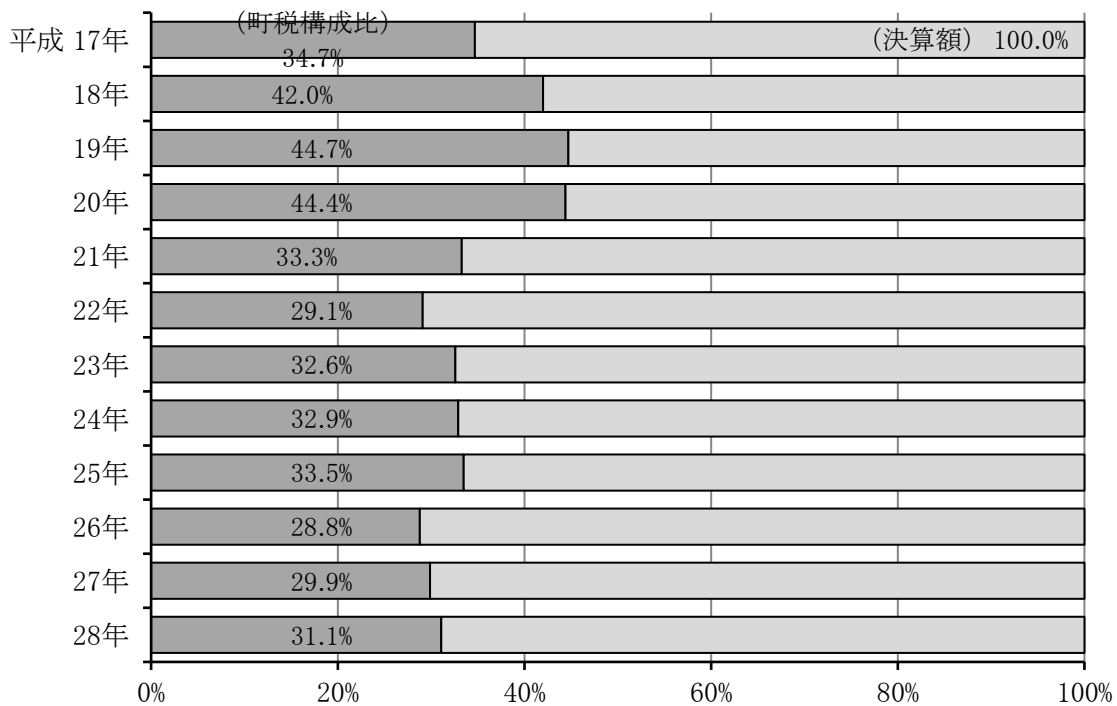


● 年度別一般会計歳入歳出決算額の推移

(百万円)



● 財政に占める町税の割合



● 年度別一般会計決算額(歳入)

単位：決算額(千円)、構成比(%)

区分	平成17年		平成18年		平成19年		平成20年	
	決算額	構成比	決算額	構成比	決算額	構成比	決算額	構成比
町 税	1,153,351	34.7	1,201,282	42.0	1,309,848	44.7	1,333,938	44.4
地方譲与税	80,206	2.4	116,537	4.1	44,743	1.5	42,950	1.4
利子割交付金	4,330	0.1	2,847	0.1	3,976	0.1	3,925	0.1
配当割交付金	2,319	0.1	3,407	0.1	4,160	0.1	1,547	0.1
株式等譲渡所得割交付金	3,516	0.1	2,786	0.1	2,349	0.1	537	0.0
地方消費税交付金	75,644	2.3	79,773	2.8	77,565	2.6	71,825	2.4
特別地方消費税交付金	0	0.0	0	0.0	0	0.0	0	0.0
軽油・自動車取得税交付金	37,589	1.1	37,944	1.0	33,035	1.1	29,789	1.0
地方特例交付金	32,797	1.0	27,125	0.9	7,539	0.3	15,414	0.5
地方交付税	580,673	17.5	561,392	19.6	583,923	19.9	654,421	21.8
普通	492,487	14.8	480,373	16.8	485,149	16.6	551,367	18.3
特別	88,186	2.7	81,019	2.8	98,774	3.4	103,054	3.4
交通安全対策特別交付金	1,716	0.1	1,762	0.1	1,699	0.1	1,586	0.1
分担金・負担金	3,345	0.1	6,772	0.2	10,541	0.4	6,803	0.2
使用料・手数料	40,722	1.2	39,696	1.4	37,317	1.3	35,910	1.2
国庫支出金	264,658	8.0	95,011	3.3	160,088	5.5	169,306	5.6
県支出金	106,111	3.2	102,521	4.0	132,649	4.5	148,011	4.9
財産収入	30,661	0.9	12,196	0.4	16,569	0.6	13,313	0.4
寄附金	9,889	0.3	8,714	0.3	7,093	0.2	8,860	0.3
繰入金	194,489	5.9	56,371	2.0	42,777	1.5	48,113	1.6
繰越金	135,694	4.1	157,087	5.5	138,043	4.7	133,917	4.5
諸収入	93,033	2.8	98,189	3.4	94,215	3.2	94,511	3.1
町 債	469,000	14.1	250,600	8.8	222,728	7.6	191,314	6.4
合 計	3,319,742	100.0	2,862,012	100.0	2,930,857	100.0	3,005,990	100.0

資料：市町村決算概要

○ 町税の内訳

単位：決算額(千円)、構成比(%)

区分	平成17年		平成18年		平成19年		平成20年		
	決算額	構成比	決算額	構成比	決算額	構成比	決算額	構成比	
町民税	個人	292,694	25.4	322,232	26.8	411,982	31.5	426,748	32.0
	法人	87,322	7.6	134,617	11.2	144,699	11.0	165,681	12.4
固定資産税	686,801	59.5	658,047	54.8	666,367	50.9	660,785	49.5	
軽自動車税	18,885	1.6	19,464	1.6	20,138	1.5	20,599	1.5	
市町村たばこ消費税	44,005	3.8	42,610	3.5	42,468	3.2	37,130	2.8	
その他	35	0.0	23	0.0	0	0.0	0	0.0	
鉱産税	23,609	2.0	24,289	2.0	24,194	1.8	22,995	1.7	
合 計	1,153,351	100.0	1,201,282	100.0	1,309,848	100.0	1,333,938	100.0	

資料：市町村決算概要

● 年度別一般会計決算額(歳入)

単位：決算額(千円)、構成比(%)

区 分	平成21年		平成22年		平成23年		平成24年	
	決算額	構成比	決算額	構成比	決算額	構成比	決算額	構成比
町 税	1,206,197	33.3	1,129,736	29.1	1,169,852	32.6	1,152,197	32.9
地方譲与税	40,228	1.1	39,132	1.0	38,116	1.1	35,619	1.0
利子割交付金	3,218	0.1	2,886	0.1	2,252	0.1	1,969	0.1
配当割交付金	1,227	0.0	1,550	0.0	1,755	0.0	1,983	0.1
株式等譲渡所得割交付金	660	0.0	521	0.0	433	0.0	572	0.0
地方消費税交付金	76,636	2.1	76,503	2.0	73,132	2.0	70,886	2.0
特別地方消費税交付金	0	0.0	0	0.0	0	0.0	0	0.0
軽油・自動車取得税交付金	17,430	0.5	15,081	0.4	8,736	0.2	15,461	0.4
地方特例交付金	16,707	0.5	16,819	0.4	16,118	0.4	4,447	0.1
地方交付税	679,062	18.7	840,957	21.7	922,589	25.7	920,658	26.3
普通	574,484	15.8	724,964	18.7	814,800	22.7	813,778	23.2
特別	104,578	2.9	115,993	3.0	107,787	3.0	106,879	3.1
震災復興特別交付税					2	0.0	1	0.0
交通安全対策特別交付金	1,623	0.0	1,403	0.0	1,332	0.0	1,335	0.0
分担金・負担金	5,258	0.1	9,200	0.2	6,327	0.2	3,603	0.1
使用料・手数料	34,297	0.9	36,094	0.9	37,156	1.0	30,328	0.9
国庫支出金	498,457	13.7	598,118	15.4	368,032	10.3	255,624	7.3
県支出金	154,602	4.3	375,426	9.7	237,496	6.6	258,248	7.4
財産収入	15,211	0.4	11,912	0.3	8,317	0.2	9,026	0.3
寄附金	9,315	0.3	8,552	0.2	11,883	0.3	8,927	0.3
繰入金	126,666	3.5	14,739	0.4	12,702	0.4	14,841	0.4
繰越金	156,685	4.3	203,004	5.2	239,700	6.7	303,585	8.7
諸収入	110,244	3.0	95,237	2.5	103,035	2.9	138,986	4.0
町 債	473,750	13.1	403,041	10.4	329,961	9.2	272,471	7.8
合 計	3,627,489	100.0	3,879,911	100.0	3,588,924	100.0	3,500,766	100.0

単位：決算額(千円)、構成比(%)

○ 町税の内訳

単位：千円、%

区 分	平成21年		平成22年		平成23年		平成24年		
	決算額	構成比	決算額	構成比	決算額	構成比	決算額	構成比	
町民税	個人	416,943	34.6	370,352	32.8	368,971	31.5	372,615	32.3
	法人	58,667	4.9	46,311	4.1	88,290	7.5	92,312	8.0
固定資産税	655,993	54.4	639,277	56.5	633,365	54.1	602,597	52.3	
軽自動車税	20,994	1.7	21,985	1.9	21,332	1.8	21,840	1.9	
市町村たばこ消費税	33,521	2.8	31,023	2.7	35,645	3.1	40,465	3.5	
鉱産税	20,079	1.7	21,688	1.9	22,249	1.9	22,368	1.9	
合 計	1,206,197	100.0	1,130,636	100.0	1,169,852	100.0	1,152,197	100.0	

資料：市町村決算概要

● 年度別一般会計決算額(歳入)

単位：決算額(千円)、構成比(%)

区 分	平成25年		平成26年		平成27年		平成28年	
	決算額	構成比	決算額	構成比	決算額	構成比	決算額	構成比
町 税	1,150,642	33.5	1,150,383	28.8	1,119,349	29.9	1,147,052	31.1
地方譲与税	33,985	1.0	32,164	0.8	33,624	0.9	30,772	0.8
利子割交付金	1,755	0.1	1,535	0.0	1,328	0.0	840	0.0
配当割交付金	3,698	0.1	6,952	0.2	5,357	0.1	3,496	0.1
株式等譲渡所得割交付金	6,057	0.2	4,256	0.1	5,418	0.1	2,124	0.1
地方消費税交付金	70,280	2.0	85,832	2.1	142,598	3.8	124,759	3.4
特別地方消費税交付金	0	0.0	0	0.0	0	0.0	0	0.0
軽油・自動車取得税交付金	13,445	0.4	6,264	0.2	10,153	0.3	10,468	0.3
地方特例交付金	4,248	0.1	3,401	0.1	3,442	0.1	3,010	0.1
地方交付税	936,857	27.3	941,958	23.5	998,534	26.7	1,002,995	27.2
普通	808,714	23.5	803,472	20.1	894,885	23.9	891,858	24.2
特別	128,141	3.7	138,486	3.5	103,649	2.8	111,137	3.0
震災復興特別交付税	2	0.0	-	-	-	-	-	-
交通安全対策特別交付金	1,361	0.0	1,277	0.0	1,309	0.0	1,116	0.0
分担金・負担金	3,209	0.1	4,989	0.1	8,757	0.2	10,858	0.3
使用料・手数料	27,499	0.8	29,546	0.7	25,712	0.7	24,136	0.7
国庫支出金	335,449	9.8	433,058	10.8	354,298	9.5	504,585	13.7
県支出金	235,341	6.8	382,853	9.6	227,554	6.1	153,885	4.2
財産収入	13,093	0.4	13,004	0.3	10,196	0.3	10,847	0.3
寄附金	7,366	0.2	8,761	0.2	6,315	0.2	10,109	0.3
繰入金	14,321	0.4	126,925	3.2	68,148	1.8	68,895	1.9
繰越金	242,974	7.1	235,603	5.9	285,420	7.6	176,346	4.8
諸収入	131,439	3.8	160,684	4.0	112,500	3.0	110,745	3.0
町 債	204,142	5.9	370,981	9.3	322,540	8.6	293,797	8.0
合 計	3,437,161	100.0	4,000,426	100.0	3,742,552	100.0	3,690,835	100.0

資料：市町村決算概要

○ 町税の内訳

単位：決算額(千円)、構成比(%)

区 分	平成25年		平成26年		平成27年		平成28年		
	決算額	構成比	決算額	構成比	決算額	構成比	決算額	構成比	
町民税	個人	374,091	32.5	375,614	32.7	367,735	32.9	371,595	32.4
	法人	93,138	8.1	91,144	7.9	82,146	7.3	85,856	7.5
固定資産税	592,241	51.5	591,603	51.4	581,188	51.9	596,276	52.0	
軽自動車税	22,528	2.0	23,175	2.0	23,747	2.1	29,057	2.5	
市町村たばこ消費税	45,858	4.0	45,558	4.0	44,164	3.9	43,280	3.8	
鉱 産 税	22,786	2.0	23,289	2.0	20,369	1.8	20,988	1.8	
合 計	1,150,642	100.0	1,150,383	100.0	1,119,349	100.0	1,147,052	100.0	

資料：市町村決算概要

● 年度別一般会計決算額(歳出)

○ 目的別内訳

単位：決算額(千円)、構成比(%)

区分	平成17年		平成18年		平成19年		平成20年	
	決算額	構成比	決算額	構成比	決算額	構成比	決算額	構成比
議会費	69,208	2.2	69,247	2.5	57,520	2.1	56,291	2.0
総務費	513,003	16.2	539,288	19.8	525,827	18.8	498,959	17.5
民生費	639,206	20.2	630,440	23.1	610,860	21.8	683,959	24.0
衛生費	285,368	9.0	243,395	8.9	256,943	9.2	230,481	8.1
農林水産業費	76,366	2.4	76,624	2.8	69,386	2.5	67,289	2.4
商工費	29,754	0.9	32,506	1.2	36,378	1.3	50,761	1.8
土木費	287,857	9.1	312,205	11.5	312,459	11.2	325,855	11.4
消防費	183,959	5.8	184,891	6.8	238,835	8.5	180,449	6.3
教育費	804,843	25.4	352,216	12.9	354,460	12.7	437,017	15.3
災害復旧費	0	0.0	0	0.0	11,161	0.4	18,032	0.6
公債費	272,890	8.6	282,958	10.4	322,679	11.5	299,777	10.5
その他(労働費)	201	0.0	199	0.0	432	0.0	435	0.0
合計	3,162,655	100.0	2,723,969	100.0	2,796,940	100.0	2,849,305	100.0

注)労働費は町の財政上は民生費に含まれる

資料：市町村決算概要

○ 性質別内訳

単位：決算額(千円)、構成比(%)

区分	平成17年		平成18年		平成19年		平成20年	
	決算額	構成比	決算額	構成比	決算額	構成比	決算額	構成比
人件費	713,926	22.6	697,775	25.6	667,140	23.9	662,912	23.3
うち職員給	464,020	14.7	456,837	16.8	436,477	15.6	430,590	15.1
扶助費	185,060	5.9	202,781	7.4	207,468	7.4	217,505	7.6
公債費	272,890	8.6	282,958	10.4	322,679	11.5	299,777	10.5
物件費	458,242	14.5	389,613	14.3	399,565	14.3	383,919	13.5
維持補修費	15,918	0.5	16,532	0.6	16,054	0.6	9,106	0.3
補助費等	410,343	13.0	447,887	16.4	454,330	16.2	489,001	17.2
繰出金	362,754	11.5	345,269	12.7	350,728	12.5	397,875	14.0
積立金	68,000	2.2	110,000	4.0	86,200	3.1	71,109	2.5
投資・出資・貸付金	36,520	1.2	11,360	0.4	31,630	1.1	8,260	0.3
普通建設事業費	639,002	20.2	219,794	8.1	249,985	8.9	291,809	10.2
うち補助	497,117	15.7	96,967	3.6	169,493	6.1	222,177	7.8
うち単独	141,885	4.5	120,921	4.4	80,492	2.9	69,632	2.4
災害復旧事業費	0	0.0	0	0.0	11,161	0.4	18,032	0.6
合計	3,162,655	100.0	2,723,969	100.0	2,796,940	100.0	2,849,305	100.0

資料：市町村決算概要

● 年度別一般会計決算額(歳出)

○ 目的別内訳

単位：決算額(千円)、構成比(%)

区分	平成21年		平成22年		平成23年		平成24年	
	決算額	構成比	決算額	構成比	決算額	構成比	決算額	構成比
議会費	53,203	1.6	51,815	1.4	72,506	2.2	66,889	2.1
総務費	705,433	20.6	614,509	16.9	525,990	16.0	661,962	20.3
民生費	706,311	20.6	952,011	26.2	834,280	25.4	841,976	25.8
衛生費	239,380	7.0	280,603	7.7	300,582	9.1	206,707	6.3
農林水産業費	69,423	2.0	96,202	2.6	90,197	2.7	98,001	3.0
商工費	38,457	1.1	30,676	1.0	26,349	0.8	26,267	0.8
土木費	320,508	9.4	434,143	11.9	353,386	10.8	396,786	12.2
消防費	193,718	5.7	183,257	5.0	178,069	5.4	178,480	5.5
教育費	786,486	23.0	631,195	17.3	530,387	16.1	386,310	11.9
災害復旧費	114	0.0	0	0.0	0	0.0	0	0.0
公債費	311,031	9.1	313,413	8.6	304,091	9.3	316,356	9.7
その他(労働費)	421	0.0	52,388	1.4	69,502	2.1	78,058	2.4
合計	3,424,485	100.0	3,640,212	100.0	3,285,339	100.0	3,257,792	100.0

注)労働費は町の財政上は民生費に含まれる

資料：市町村決算概要

○ 性質別内訳

単位：決算額(千円)、構成比(%)

区分	平成21年		平成22年		平成23年		平成24年	
	決算額	構成比	決算額	構成比	決算額	構成比	決算額	構成比
人件費	659,819	19.3	665,916	18.3	670,735	20.4	671,656	20.6
うち職員給	417,253	12.2	415,728	11.4	390,938	11.9	395,817	12.1
扶助費	223,072	6.5	341,061	9.4	353,390	10.8	343,772	10.6
公債費	311,031	9.1	313,413	8.6	304,091	9.3	316,356	9.7
物件費	448,683	13.1	464,617	12.8	507,327	15.4	546,722	16.8
維持補修費	5,151	0.2	9,628	0.3	11,473	0.3	8,364	0.3
補助費等	639,086	18.7	670,821	18.4	480,447	14.6	447,788	13.7
繰出金	387,735	11.3	370,051	10.2	398,372	12.1	445,190	13.7
積立金	60,278	1.8	155,038	4.3	67,804	2.1	177,862	5.5
投資・出資・貸付金	6,120	0.2	7,260	0.2	7,800	0.2	9,240	0.3
普通建設事業費	683,510	20.0	642,407	17.6	483,900	14.7	290,842	8.9
うち補助	473,076	13.8	427,816	11.8	395,091	12.0	157,057	4.8
うち単独	210,434	6.1	214,591	5.9	88,809	2.7	133,785	4.1
災害復旧事業費	0	0.0	0	0.0	0	0.0	0	0.0
合計	3,424,485	100.0	3,640,212	100.0	3,285,339	100.0	3,257,792	100.0

資料：市町村決算概要

● 年度別一般会計決算額(歳出)

○ 目的別内訳

単位：決算額(千円)、構成比(%)

区分	平成25年		平成26年		平成27年		平成28年	
	決算額	構成比	決算額	構成比	決算額	構成比	決算額	構成比
議会費	65,467	2.0	64,716	1.7	65,258	1.8	62,785	1.8
総務費	671,274	21.0	582,712	15.7	789,235	22.1	634,545	18.0
民生費	813,423	25.4	967,879	26.1	951,323	26.7	957,204	27.2
衛生費	211,502	6.6	215,253	5.8	203,619	5.7	212,421	6.0
農林水産業費	90,236	2.8	305,370	8.2	115,104	3.2	63,346	1.8
商工費	37,947	1.2	109,932	3.0	82,625	2.3	99,530	2.8
土木費	377,285	11.8	455,592	12.3	480,726	13.5	630,034	17.9
消防費	182,525	5.7	196,513	5.3	182,066	5.1	196,135	5.6
教育費	369,586	11.5	478,086	12.9	381,300	10.7	366,566	10.4
災害復旧費	0	0.0	0	0.0	0	0.0	2,297	0.1
公債費	305,055	9.5	293,521	7.9	278,761	7.8	295,499	8.4
その他(労働費)	77,250	2.4	45,432	1.2	36,189	1.0	83	0.0
合計	3,201,558	100.0	3,715,006	100.0	3,566,206	100.0	3,520,445	100.0

注)労働費は町の財政上は民生費に含まれる

資料：市町村決算概要

○ 性質別内訳

単位：決算額(千円)、構成比(%)

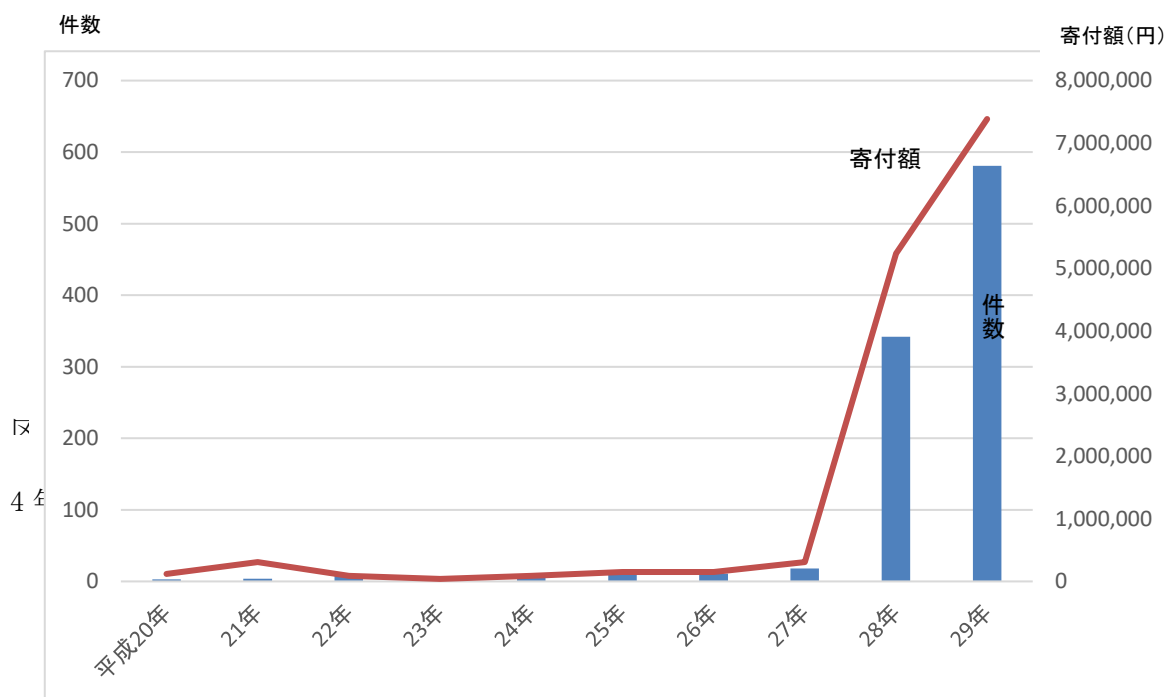
区分	平成25年		平成26年		平成27年		平成28年	
	決算額	構成比	決算額	構成比	決算額	構成比	決算額	構成比
人件費	656,822	20.5	623,683	16.8	633,584	17.8	656,906	18.7
うち職員給	383,173	12.0	377,689	10.2	386,833	10.8	391,803	11.1
扶助費	334,337	10.4	372,555	10.0	357,868	10.0	393,615	11.2
公債費	305,055	9.5	293,521	7.9	278,761	7.8	295,499	8.4
物件費	581,828	18.2	586,391	15.8	589,778	16.5	629,060	17.9
維持補修費	6,720	0.2	5,438	0.1	7,122	0.2	4,748	0.1
補助費等	466,511	14.6	707,443	19.0	557,126	15.6	494,760	14.1
繰出金	421,792	13.2	466,257	12.6	493,859	13.8	472,535	13.4
積立金	147,267	4.6	13,166	0.4	262,820	7.4	41,836	1.2
投資・出資・貸付金	9,240	0.3	9,720	0.3	8,400	0.2	9,907	0.3
普通建設事業費	271,986	8.5	636,832	17.1	376,888	10.6	519,282	14.8
うち補助	157,682	4.9	280,046	7.5	246,845	6.9	414,077	11.8
うち単独	114,304	3.6	356,786	9.6	130,043	3.6	93,904	2.7
災害復旧事業費	0	0.0	0	0.0	0	0.0	2,297	0.1
合計	3,201,558	100.0	3,715,006	100.0	3,566,206	100.0	3,520,445	100.0

資料：市町村決算概要

● ふるさと納税の推移

年 度	区 分	件数	寄付額(円)	対前年増減比(%)	
				件数ベース	寄付額ベース
平成20年		3	120,000	-	-
21年		4	308,300	33.3%	156.9%
22年		9	90,000	125.0%	-70.8%
23年		4	40,000	-55.6%	-55.6%
24年		9	90,000	125.0%	125.0%
25年		13	150,000	44.4%	66.7%
26年		11	150,000	-15.4%	0.0%
27年		18	310,000	63.6%	106.7%
28年		342	5,240,000	1800.0%	1590.3%
29年		581	7,386,000	69.9%	41.0%

資料：まち経営課



8.

運輸・通信・道路



● 車種別保有台数

単位：台

区分 年度	総 数	貨 物 車	乗 合 車	乗用車		軽 自 動 車	原 自 動 付 二 輪 車	特 殊 用 途 車	大 型 特 殊 車	小型二輪車	
				普 通	小 型					農 耕 用	そ の 他
平成17年	8,743	539	23	1,260	2,290	2,774	1,492	239	37	60	29
18年	8,803	552	22	1,281	2,270	2,839	1,470	244	37	60	28
19年	8,794	554	23	1,295	2,188	2,923	1,447	241	37	59	27
20年	8,757	541	23	3,374		3,032	1,422	276		60	29
21年	8,705	553	22	3,313		3,087	1,366	274		62	28
22年	8,582	519	23	3,259		3,091	1,339	259		65	27
23年	8,579	500	23	3,231		3,169	1,312	252		65	27
24年	8,497	490	21	3,195		3,181	1,271	245		67	27
25年	8,488	487	20	3,130		3,279	1,236	237		69	30
26年	8,518	475	21	3,080		3,369	1,219	251		70	33
27年	8,528	471	20	3,042		3,458	1,184	246		68	39
28年	8,517	474	22	3,011		3,481	1,165	255		68	41

注)平成20年から調査項目に変更あり。

資料：埼玉県統計年鑑
税務会計課

● 西武鉄道駅別乗降客数

単位：人

区分 年度	横 瀬 駅		芦 ヶ 久 保 駅	
	乗 車	降 車	乗 車	降 車
平成17年	327,718	329,522	66,620	90,057
18年	324,101	323,122	63,978	86,855
19年	321,645	346,491	61,741	87,363
20年	320,819	348,199	59,700	81,617
21年	322,749	347,842	57,635	78,827
22年	303,032	343,260	54,391	64,647
23年	297,500	329,562	52,117	73,040
24年	296,638	322,978	52,961	62,712
25年	305,744	344,563	55,427	64,606
26年	311,424	346,199	56,882	64,042
27年	328,905	358,840	67,588	75,467
28年	316,763	349,948	74,757	81,190

資料：埼玉県統計年鑑

● 町道延長、橋梁等の状況

平成29年4月1日現在

級別	区分	路線数	実延長	舗装延長	改良済延長	舗装率	改良率
1	級	9本	18.6 km	18.4 km	18.3 km	98.9 %	98.4 %
2	級	22	18.5	15.9	14.7	85.9	79.5
	その他	574	89.1	42.9	30.2	48.1	33.9
	計	605	126.2	77.2	63.2	61.2	50.1

※小数点第1位以下四捨五入

級別	区分	総橋梁	うち永久橋梁	うちその他の橋梁
1	級	18橋 (500.7m)	18橋 (500.7m)	—
2	級	14 (144.7m)	14 (144.7m)	—
	その他	75 (541.2m)	64 (482.4m)	11橋 (58.8m)
	計	107 (1186.6m)	96 (1127.8m)	11 (58.8m)

資料：建設課

● 町道延長の推移

単位：m

区分 年度	総延長	改良済延長	舗装済延長	自動車交通不能道延長	歩道延長
平成 14年	196,831	60,266	74,073	117,049	4,403
15年	196,828	60,410	74,110	117,047	4,611
16年	196,825	60,622	74,174	117,046	4,718
17年	197,359	61,258	75,369	116,922	4,721
18年	197,351	61,429	75,339	116,835	4,721
19年	197,337	61,598	75,446	116,717	4,780
20年	197,622	62,086	75,890	116,665	4,985
21年	197,617	62,438	76,017	116,665	5,115
22年	197,600	62,523	76,497	116,610	5,242
23年	197,590	62,724	76,609	116,609	5,836
24年	197,574	62,831	76,716	116,608	5,985
25年	197,563	62,927	77,030	116,609	6,194
26年	197,568	63,045	76,928	116,500	6,263
27年	197,659	63,182	77,157	116,449	6,373
28年	197,657	63,180	77,221	116,438	6,561
29年	197,655	63,178	77,218	116,420	6,655

資料：建設課

9.

教育



● 町内小学校数・学級数及び児童数

各年5月1日現在

年度	学 校 数		学級数	児 童 数		
	計	本 校		計	男	女
平成20年	2 校	2 校	23	555 人	296 人	259 人
21年	1	1	19	564	288	276
22年	1	1	20	552	275	277
23年	1	1	20	525	261	264
24年	1	1	18	510	248	262
25年	1	1	16	468	221	247
26年	1	1	17	470	227	243
27年	1	1	18	451	214	237
28年	1	1	17	419	206	213
29年	1	1	16	415	206	209

資料：学校基本調査

● 小学校学年別児童数

各年5月1日現在 単位：人

年度	平成20年	平成21年	平成22年	平成23年	平成24年	平成25年	平成26年	平成27年	平成28年	平成29年
1 学 年	88	91	79	73	90	61	78	74	57	61
2 学 年	97	93	93	79	70	91	59	76	72	59
3 学 年	99	98	95	93	79	68	94	60	76	71
4 学 年	91	99	97	88	91	78	69	93	57	75
5 学 年	93	91	98	96	83	89	80	69	89	59
6 学 年	87	92	90	96	97	81	90	79	68	90
総 数	555	564	552	525	510	468	470	451	419	415

資料：学校基本調査

● 小学校職名別教員数

各年5月1日現在 単位：人

年度	総 数			校 長		教 頭		教 諭		助 教 諭		養 護 教 諭	養 護 助 教 諭	栄 養 教 諭	
	総数	男	女	男	女	男	女	男	女	男	女	女	女	男	女
平成20年	37	12	25	1	1	2	—	9	21	—	1	2	—	—	—
21年	32	11	21	1	—	1	—	9	19	—	—	1	—	—	1
22年	31	10	21	1	—	1	—	8	18	—	1	1	—	—	1
23年	31	11	20	1	—	1	—	9	18	—	—	1	—	—	1
24年	29	11	18	1	—	1	—	9	16	—	—	1	—	—	1
25年	26	10	16	1	—	1	—	8	14	—	—	1	—	—	1
26年	27	10	17	1	—	1	—	8	15	—	—	1	—	—	1
27年	26	9	17	1	—	1	—	7	15	—	—	1	—	—	1
28年	27	9	18	1	—	1	—	7	16	—	—	1	—	—	1
29年	27	9	18	1	—	1	—	7	16	—	—	1	—	—	1

注) 教諭には主幹教諭を含む

資料：学校基本調査

● 町内中学校数・学級数及び生徒数

各年5月1日現在

年度	学 校 数		学級数	生 徒 数		
	計	本 校		計	男	女
平成20年	1 校	1 校	9	318 人	177 人	141 人
21年	1	1	9	283	161	122
22年	1	1	9	263	155	108
23年	1	1	9	257	145	112
24年	1	1	9	262	139	123
25年	1	1	9	269	138	131
26年	1	1	11	266	131	135
27年	1	1	10	264	128	136
28年	1	1	10	244	116	128
29年	1	1	9	229	109	120

資料：学校基本調査

● 中学校学年別生徒数

各年5月1日現在 単位：人

年度	平成20年	平成21年	平成22年	平成23年	平成24年	平成25年	平成26年	平成27年	平成28年	平成29年
1 学 年	91	86	89	85	91	94	81	86	77	65
2 学 年	109	89	85	87	85	90	96	80	86	78
3 学 年	118	108	89	85	86	85	89	98	81	86
総 数	318	283	263	257	262	269	266	264	244	229

資料：学校基本調査

● 中学校職名別教員数

各年5月1日現在 単位：人

年度	総 数			校 長		教 頭		教 諭		助 教 諭		養 護 教 諭	養 護 助 教 諭	栄 養 教 諭	
	総数	男	女	男	女	男	女	男	女	男	女	女	女	男	女
平成20年	20	15	5	1	—	1	—	13	4	—	—	1	—	—	—
21年	19	15	4	1	—	1	—	13	3	—	—	1	—	—	—
22年	20	16	4	1	—	1	—	14	3	—	—	1	—	—	—
23年	20	14	6	1	—	1	—	12	5	—	—	1	—	—	—
24年	20	13	7	1	—	1	—	11	6	—	—	1	—	—	—
25年	20	13	7	1	—	1	—	11	6	—	—	1	—	—	—
26年	21	13	8	1	—	1	—	11	7	—	—	1	—	—	—
27年	20	13	7	1	—	1	—	11	6	—	—	1	—	—	—
28年	20	14	6	1	—	1	—	12	5	—	—	1	—	—	—
29年	19	13	6	1	—	1	—	11	5	—	—	1	—	—	—

注) 教諭には主幹教諭を含む

資料：学校基本調査

● 中学校進路別卒業生数

単位：人

区分		年度		平成23年		平成24年		平成25年		平成26年		平成27年		平成28年		平成29年	
		男	女	男	女	男	女	男	女	男	女	男	女	男	女	男	女
卒業生数		55	35	52	33	48	39	46	39	44	45	48	50	40	41		
進路者も 含む 者学	全日制	54	33	52	30	48	38	45	39	42	44	46	50	39	39		
	定時制	—	1	—	—	—	1	—	—	1	—	—	—	—	—		
	通信制	—	—	—	—	—	—	—	—	—	1	—	—	—	1		
	高等専門学校 高等学校別科	—	—	—	—	—	—	1	—	—	—	—	—	—	—		
	特別支援学校 高等部	—	—	—	—	—	—	—	—	—	—	—	1	—	1	1	
各就も 含む 者学 等	専修学校 各種学校	—	—	—	3	—	—	—	—	—	—	—	—	—	—		
	公共職業 訓練施設	—	—	—	—	—	—	—	—	—	—	—	—	—	—		
就職者		—	—	—	—	—	—	—	—	—	—	1	—	—	—		
無業者		1	1	—	—	—	—	—	—	1	—	—	—	—	—		

資料：学校基本調査

● 幼稚園、小中学校別1校当たりの教員・児童・生徒数

単位：人

区分		年度		平成23年		平成24年		平成25年		平成26年		平成27年		平成28年		平成29年	
		男	女	男	女	男	女	男	女	男	女	男	女	男	女	男	女
幼稚園	1園当たり 教員数	14	13	14	14	12	11	14	13								
	1園当たり 園児数	197	186	176	173	158	148	142									
	教員1人当 たり園児数	14.1	14.3	12.6	14.4	14.4	10.6	10.9									
小学校	1校当たり 教員数	31	29	26	27	26	27	27									
	1校当たり 児童数	525	510	468	470	451	419	415									
	教員1人当 たり児童数	16.9	17.6	18.0	17.4	17.3	15.5	15.4									
中学校	1校当たり 教員数	20	20	20	21	20	20	19									
	1校当たり 生徒数	257	262	269	266	264	244	229									
	教員1人当 たり生徒数	12.9	13.1	13.5	12.7	13.2	12.2	12.1									

資料：学校基本調査

● 町立図書館蔵書数

()内は単位

区 分 年 度	図 書〔点字を除く〕 (冊)					逐 刊 (種)	
	児童用	一般用	郷土資料	視聴覚資料	計	新聞	雑誌
平成18年	16,301	27,325	638	3,163	47,427	4	24
19年	16,707	27,485	643	3,245	48,080	4	24
20年	18,500	27,792	646	3,220	50,158	4	24
21年	18,782	27,501	647	3,230	50,160	4	25
22年	17,451	27,493	646	3,161	48,751	4	25
23年	18,003	28,084	644	3,051	49,782	4	23
24年	18,213	27,611	646	3,067	49,537	4	33
25年	18,521	27,133	557	3,079	49,290	4	29
26年	18,562	26,960	560	3,090	49,172	4	30
27年	18,913	27,064	734	3,127	49,838	4	30
28年	19,284	27,368	740	2,878	50,270	4	30
29年	19,616	27,685	742	2,913	50,956	4	30

資料：図書館

● 貸出冊数

単位：冊

区 分 年 度	児 童 用	一 般 用	計	郷土資料	雑 誌			合 計
					C	D		
平成18年	11,074	12,321	23,395	56	3,878	1,013	28,342	
19年	12,649	11,105	23,754	75	3,400	918	28,147	
20年	11,950	9,820	21,770	42	2,868	889	25,569	
21年	13,777	9,281	23,058	29	2,559	959	26,605	
22年	12,567	7,660	20,227	65	1,910	945	23,147	
23年	11,983	7,202	19,185	38	1,814	995	22,032	
24年	13,482	6,809	20,291	49	1,312	910	22,562	
25年	13,862	6,512	20,374	29	1,062	1,006	22,471	
26年	11,582	6,374	17,956	77	930	987	19,950	
27年	14,019	6,930	20,949	23	971	1,013	22,956	
28年	16,560	7,326	23,886	78	1,185	1,301	26,450	
29年	14,808	6,989	21,797	92	1,097	1,413	24,399	

資料：図書館

● 町立図書館開館日数・新規登録者数

()内は単位

年度 区分	平成 18年	平成 19年	平成 20年	平成 21年	平成 22年	平成 23年	平成 24年	平成 25年	平成 26年	平成 27年	平成 28年	平成 29年
開館日数(日)	274	275	273	278	278	270	276	291	295	298	298	298
登録者数(人)	203	203	167	173	137	147	163	185	115	153	157	131

資料：図書館

● 歴史民俗資料館年度別利用者内訳

単位：人

年度 区分	平成18年	平成19年	平成20年	平成21年	平成22年	平成23年
入館者数	2,591	2,303	2,501	1,958	1,873	1,930
年度 区分	平成24年	平成25年	平成26年	平成27年	平成28年	平成29年
入館者数	1,975	1,954	2,020	2,237	2,183	2,468

資料：歴史民俗資料館

10.

衛生・福祉



● 胃がん・子宮頸がん及び乳がん検診受診者数

単位：人

区分 年度	胃がん検診		子宮頸がん検診		乳がん検診	
	受診者数	要精検者数	受診者数	要精検者数	受診者数	要精検者数
平成20年	219	23	210	3	210	12
21年	239	17	192	1	196	23
22年	328	33	256	0	259	24
23年	219	17	174	3	186	13
24年	241	7	193	25	237	23
25年	214	27	160	4	191	23
26年	206	14	163	2	183	16
27年	217	4	150	2	169	11
28年	195	10	166	0	207	14
29年	266	17	166	1	223	18

資料：健康づくり課

● 人間ドック受診状況

単位：人

年度 男女別	平成 20年	平成 21年	平成 22年	平成 23年	平成 24年	平成 25年	平成 26年	平成 27年	平成 28年	平成 29年
男	83	86	81	77	92	90	91	100	93	90
女	59	54	57	60	55	70	72	76	73	84
計	142	140	138	137	147	160	163	176	166	174

資料：いきいき町民課

● 乳児健診受診状況

単位：人

年度 区分	平成 20年	平成 21年	平成 22年	平成 23年	平成 24年	平成 25年	平成 26年	平成 27年	平成 28年	平成 29年
対象乳児数	60	73	68	52	64	54	53	47	60	64
受診乳児数	54	72	68	52	63	54	53	47	60	64
受診率(%)	90.0	98.6	100.0	100.0	98.4	100.0	100.0	100.0	100.0	100.0

資料：子育て支援課

● 1歳6ヶ月児健診受診状況

単位：人

年度 区分	平成 20年	平成 21年	平成 22年	平成 23年	平成 24年	平成 25年	平成 26年	平成 27年	平成 28年	平成 29年
対象乳児数	75	68	72	67	66	65	51	47	50	57
受診乳児数	58	64	68	61	62	62	51	47	48	56
受診率(%)	77.3	94.1	94.4	91.0	93.9	95.4	100.0	100.0	96.0	98.2

資料：子育て支援課

● 3歳児健診受診状況

単位：人

年度 区分	平成 20年	平成 21年	平成 22年	平成 23年	平成 24年	平成 25年	平成 26年	平成 27年	平成 28年	平成 29年
対象乳児数	91	72	73	65	68	63	62	64	46	48
受診乳児数	73	67	65	57	62	56	57	61	44	48
受診率(%)	80.2	93.1	89.0	87.7	91.2	88.9	91.9	95.3	95.7	100.0

資料：子育て支援課

(出典：埼玉県の母子保健100)

● 予防接種状況

○三種混合(ジフテリア・破傷風・百日咳)・四種混合(ジフテリア・破傷風・百日咳・不活化ワクチン)

単位：人

年度 区分	平成 20年	平成 21年	平成 22年	平成 23年	平成 24年	平成 25年	平成 26年	平成 27年	平成 28年	平成 29年	
第 一 期	第一回	57	79	55	53	53	61	55	48	61	65
	第二回	65	75	52	57	55	60	49	52	57	66
	第三回	60	78	52	59	51	68	43	57	52	65
	追加	58	67	65	59	64	58	49	51	46	59
第 二 期	100	90	90	93	97	77	88	74	67	88	

注)平成24年度にDPT-IPVワクチンが導入されたことに伴い、平成24年度から平成28年度の接種者数は、DPTワクチンとDPT-IPVワクチンの接種者数の合計をDPTワクチンの接種者数として接種完了率を算出した。なお、平成29年度には使用期限内のDPTワクチンは存在しないことから、DPT-IPVワクチンの接種者数をDPTワクチンの接種者数とした。

資料：子育て支援課

(出典：埼玉県予防接種調査資料集)

○急性灰白髄炎(ポリオ)

単位：人

年度 区分	平成 20年	平成 21年	平成 22年	平成 23年	平成 24年	平成 25年	平成 26年	平成 27年	平成 28年	平成 29年
第 一 回	57	69	65	46	17	—	—	—	—	—
第 二 回	71	60	63	48	35	—	—	—	—	—

資料：子育て支援課

○日本脳炎

単位：人

年度 区分	平成 20年	平成 21年	平成 22年	平成 23年	平成 24年	平成 25年	平成 26年	平成 27年	平成 28年	平成 29年	
初 回	第一回	0	9	0	1	148	49	50	60	46	63
	第二回	0	9	0	1	153	49	47	61	46	48
追 加	0	0	0	2	224	15	30	40	55	43	

注)平成17年から21年まで国から積極的勧奨の差し控えがされていた。

資料：子育て支援課

○結核

単位：人

年度 区分	平成 20年	平成 21年	平成 22年	平成 23年	平成 24年	平成 25年	平成 26年	平成 27年	平成 28年	平成 29年
B C G	41	47	51	48	55	50	47	54	52	63

資料：子育て支援課

● **こども医療費の推移**

各年4月1日現在

区分 年度	対象者数	支給件数	支給額	受診率
平成22年	1,169 人	12,446 件	20,528,458 円	1,064.7 %
23年	1,105	13,921	23,452,280	1,259.8
24年	1,080	13,482	22,124,409	1,248.3
25年	1,039	13,701	21,541,273	1,318.7
26年	1,011	13,864	23,279,893	1,371.3
27年	977	13,825	22,723,758	1,415.0
28年	916	13,652	22,241,486	1,490.4
29年	1,136	15,310	25,584,052	1,347.7

注) 平成22年度から15歳年度末までの者
平成29年度から対象拡大(高校生まで)

資料：子育て支援課

● **国民健康保険給付状況(高額療養費、高額介護合算療養費を除く)**

各年4月1日現在

区分 年度	被保険者		療養の給付		療養費		その他の給付		合計	
	世帯	人員 (人)	件数 (件)	金額 (千円)	件数 (件)	金額 (千円)	件数 (件)	金額 (千円)	件数 (件)	金額 (千円)
平成22年	1,478	2,722	41,295	579,596	622	5,025	22	3,690	41,939	588,311
23年	1,463	2,687	41,205	592,214	653	4,735	28	4,710	41,886	601,659
24年	1,446	2,599	41,857	590,272	532	3,733	33	5,690	42,422	599,695
25年	1,432	2,556	40,981	584,408	619	4,913	25	3,840	41,625	593,161
26年	1,396	2,456	41,059	587,732	604	4,715	25	3,440	41,688	595,887
27年	1,388	2,414	40,952	604,618	688	5,512	27	4,310	41,667	614,440
28年	1,334	2,275	40,020	548,981	737	5,013	19	3,910	40,776	557,904
29年	1,307	2,197	38,861	534,451	594	4,093	26	4,950	39,481	543,494

資料：いきいき町民課(事業年報より)

● **重度心身障害者医療費支給状況**

各年4月1日現在

区分 年度	受給者数	支給件数	支給額
平成22年	243 人	5,169 件	24,667,124 円
23年	240	4,873	21,929,109
24年	230	4,808	21,963,050
25年	230	5,445	22,615,258
26年	221	5,395	24,127,265
27年	220	5,471	24,013,448
28年	211	5,407	23,025,489
29年	200	5,082	21,558,411

資料：健康づくり課

● 後期高齢者医療保険給付状況の推移

各年4月1日現在

区分 年度	被保険者数	受診件数	保険者負担額 (高額療養費除く)
平成20年	1,168 人	27,740 件	667,191 千円
21年	1,176	31,769	689,881
22年	1,220	33,071	755,930
23年	1,216	33,542	748,450
24年	1,261	33,979	769,319
25年	1,270	34,996	803,350
26年	1,302	35,601	818,387
27年	1,311	37,456	830,974
28年	1,325	38,630	925,846
29年	1,381	39,253	949,232

資料：埼玉県後期高齢者医療広域連合

● 児童手当支給状況

各年2月末現在

年度 区分	平成18年	平成19年	平成20年	平成21年	平成22年	平成23年
受給者数	610 人	595	581	559	711	674
児童手当の基礎となる児童数	1,017 人	977	963	931	1,221	1,177
支給額	66,945 千円	74,920	73,590	72,525	155,638	173,955
年度 区分	平成24年	平成25年	平成26年	平成27年	平成28年	平成29年
受給者数	649 人	639	624	609	581	567
支給対象児童数	1,155 人	1,120	1,078	1,039	978	958
支給額	152,030 千円	146,215	141,995	136,865	128,790	126,420

注) 公務員分を除き、特例給付を含む。

資料：県少子政策課
(埼玉県統計年鑑)

平成22年及び平成23年は、子ども手当の数値、平成24年は子ども手当、児童手当の数値

● 国民年金適用給付状況

各年4月1日現在 ()内は単位

区分 年度	被 保 険 者				老 齢		障 害		遺 族	
	総数 (人)	第1号 (人)	任意 (人)	第3号 (人)	受給者数 (人)	金額 (千円)	受給者数 (人)	金額 (千円)	受給者数 (人)	金額 (千円)
平成22年	2,050	1,258	10	782	2,327	1,474,166	123	110,567	20	15,256
23年	1,970	1,222	7	741	2,354	1,495,671	123	108,908	18	14,816
24年	1,926	1,203	9	714	2,406	1,545,361	124	108,714	20	16,570
25年	1,855	1,151	8	696	2,473	1,589,138	126	108,776	18	13,843
26年	1,767	1,069	13	685	2,540	1,637,950	127	109,852	15	11,304
27年	1,687	1,001	12	674	2,595	1,701,870	131	115,208	12	9,177
28年	1,572	911	16	645	2,625	1,741,870	132	116,244	9	6,839
29年	1,487	865	13	609	2,679	1,778,116	133	116,904	15	9,811

資料：厚生労働省統計

○福祉年金

各年4月1日現在

区分 年度	老 齢 福 祉	
	受給者数	金 額
平成22年	0 人	— 千円
23年	0	—
24年	0	—
25年	0	—
26年	0	—
27年	0	—
28年	0	—
29年	0	—

資料：いきいき町民課

● 生活保護

○生活保護実施状況

各年4月1日現在

区分 年度	被保護世帯数	被 保 護 人 員	保 護 率	医療扶助人員	医 療 扶 助 率
平成22年	36 世帯	55 人	0.60 %	39 人	70.9 %
23年	37	53	0.59	39	73.6
24年	43	59	0.67	43	72.9
25年	51	76	0.87	51	67.1
26年	51	73	0.85	48	65.8
27年	55	78	0.92	57	73.1
28年	50	70	0.83	52	74.3
29年	52	68	0.82	51	75.0

注) 医療扶助率とは、被保護人員にしめる医療扶助人員の割合である。

資料：健康づくり課

○扶助人員

各年4月1日現在

年度	区分	生活扶助	住宅扶助	教育扶助	医療扶助
平成22年		47人	30人	6人	39人
23年		45	32	3	39
24年		47	36	3	43
25年		42	34	5	51
26年		62	46	7	48
27年		67	54	5	57
28年		56	47	4	52
29年		57	46	4	51

資料：健康づくり課

11.

生活環境



● 平成29年度 水道給水状況

	横 瀬	芦ヶ久保	計
給水人口	7,974人	357人	8,331人
給水戸数	3,172戸	136戸	3,308戸
年間給水量	1,077,098 m ³	39,437 m ³	1,116,535 m ³
家庭用	771,336	26,169	797,505
営業用	146,917	8,387	155,304
工場用	145,560	23	145,583
その他	13,285	4,858	18,143
1日最大給水量	4,171 m ³	180 m ³	4,351 m ³

資料：秩父広域市町村圏組合水道局

● 水道給水状況の推移

各年5月1日現在

区分 年度	給水区域内人口	給水人口	年間給水量	1日最大配水量	1人1日最大配水量
平成22年	9,089人	9,030人	1,085千m ³	4,316 m ³	478 l
23年	9,010	8,955	1,058	4,189	468
24年	8,900	8,808	1,035	3,874	440
25年	8,863	8,748	1,162	3,831	438
26年	8,730	8,631	1,126	4,126	478
27年	8,598	8,540	1,118	3,769	441
28年	8,462	8,407	1,067	3,626	431
29年	8,383	8,331	1,117	4,264	512

資料：秩父広域市町村圏組合水道局

● 平成29年度 水系別給水量

単位：m³

区分 月	大字横瀬					大字芦ヶ久保					合計
	山口 浄水場	生川 浄水場	寺坂 浄水場	姿見山 浄水場	小計	森下 浄水場	大畑 浄水場	中井 浄水場	処花 浄水場	小計	
4月	18,077	11,391	—	50,982	80,450	1,882	558	523	125	3,088	83,538
5月	18,763	11,168	—	56,244	86,175	2,015	580	554	130	3,279	89,454
6月	20,244	11,461	—	58,719	90,424	2,155	588	549	117	3,409	93,833
7月	21,054	12,742	—	60,481	94,277	2,337	623	595	126	3,681	97,958
8月	21,357	12,209	—	60,811	94,377	2,129	661	583	124	3,497	97,874
9月	19,903	12,198	—	59,837	91,938	1,877	619	552	116	3,164	95,102
10月	21,332	11,211	—	57,869	90,412	1,881	652	597	130	3,260	93,672
11月	19,183	11,372	—	60,087	90,642	2,086	640	612	100	3,438	94,080
12月	19,024	10,877	—	59,405	89,306	1,735	576	487	84	2,882	92,188
1月	18,703	11,202	—	57,459	87,364	2,150	592	537	106	3,385	90,749
2月	18,422	11,500	—	57,444	87,366	2,067	618	574	96	3,355	90,721
3月	20,505	11,955	—	61,907	94,367	1,694	672	531	102	2,999	97,366
合計	236,567	139,286	—	701,245	1,077,098	24,008	7,379	6,694	1,356	39,437	1,116,535

資料：秩父広域市町村圏組合水道局

● 横瀬町のごみ処理の状況

単位：t

年度	可燃ごみ		不燃ごみ		資源ごみ	
	収集量	1日当たり収集量	収集量	1日当たり収集量	収集量	1日当たり収集量
平成24年	1,498.0	4.10	94.0	0.26	320.0	0.88
25年	1,464.4	4.01	91.8	0.25	306.9	0.84
26年	1,422.8	3.90	95.1	0.26	304.2	0.83
27年	1,429.5	3.92	88.3	0.24	284.2	0.78
28年	1,368.3	3.75	85.0	0.23	260.6	0.71
29年	1,367.6	3.75	83.7	0.23	245.9	0.67

資料：秩父広域市町村圏組合

● 平成29年度 構成市町村別ごみ処理の状況

単位：t

構成市町村	可燃ごみ	不燃ごみ	資源ごみ		
			紙・布類	空きカンビン類	ペットボトル
秩父市	19,255.9	3,623.4	1,228.1	189.4	68.5
横瀬町	1,755.2	394.5	171.7	27.1	10.3
皆野町	2,153.0	480.4	211.7	37.2	11.1
長瀬町	1,751.6	359.5	166.4	32.2	10.1
小鹿野町	2,908.1	551.4	235.2	53.9	19.9
計	27,823.8	5,409.1	2,013.2	339.8	119.8

資料：秩父広域市町村圏組合

12.

消防・救急



● 分団別構成員数

平成30年4月1日現在 単位：人

区分	役員	団長	副団長	分団長	副分団長	部長	班長	団員	計
本部		1	2	—	—	1	1	12	17
第1分団		—	—	1	1	1	3	16	22
第2分団		—	—	1	1	1	3	15	21
第3分団		—	—	1	1	1	3	19	25
第4分団		—	—	1	1	1	3	11	17
第5分団		—	—	1	1	1	3	10	16
計		1	2	5	5	6	16	83	118

資料：総務課

● 分団別分担区域の状況

平成30年4月1日現在

区分	分団	第1分団	第2分団	第3分団	第4分団	第5分団
分担区域人口		2,275	2,595	3,016	354	143
分担区域世帯		941	1,005	1,194	132	68
団員1人に対する 区域内住民数		103.4	123.6	120.6	20.8	8.9
消自動車 防車	消防ポンプ 自動車	—	—	—	—	—
	小型動力 ポンプ	2	2	2	2	2

資料：総務課

● 消防水利

平成30年4月1日現在

地区	区分	防火水槽40m ³ 以上 (基準)	防火水槽40m ³ 以下 (基準外)	消火栓150mm以上 (基準)	消火栓150mm以下 (基準外)
根古屋		14	3	10	38
荊米		25	2	4	28
宇根		23	0	8	21
中郷		15	2	15	27
川東		21	2	8	29
川西		15	5	2	34
芦ヶ久保		36	5	0	35
計		149	19	47	212

資料：総務課

● 火災発生件数及び損害見積額

区分 年度	火災件数						り災棟数			死傷者	焼失面積			損害額(千円)				り災世帯数			り 災 者 数			
	建物		林	車	そ の 他	合 計	全 損	半 損	小 損	死 者	傷 者	建 物 (㎡)	林 野 (a)	車 両 (台)	建 物	内 容	そ の 他	合 計	全 損	半 損		小 損		
	全 焼	半 焼																					部 分 焼	ぼ や
平成24年	0	1	1	0	0	0	1	3	0	1	3	0	2	34	0	0	357	502	0	859	0	0	2	9
25年	0	0	0	1	1	0	2	4	0	0	1	0	0	15	0	1	3	56	60	0	0	1	5	
26年	2	0	1	1	1	2	2	9	7	0	10	0	2	610	17	2	45,300	7,150	3,488	55,938	1	0	1	8
27年	1	1	0	0	0	0	2	4	1	1	1	1	0	93	0	0	1,613	168	3	1,784	1	0	1	4
28年	1	1	0	0	0	1	0	3	1	2	5	0	0	549.64	4.5	1	11,197	554	114	11,865	1	2	4	10
29年	0	0	0	2	0	0	1	3	0	0	2	0	0	0.29	3	0	8	1	0	9	0	0	2	2

資料：東分署

● 月別火災発生件数

単位：件

年度	月	1月	2月	3月	4月	5月	6月	7月	8月	9月	10月	11月	12月	合計
	平成24年	—	—	—	—	—	—	1	—	1	—	—	—	—
25年	—	—	—	1	1	2	—	—	—	—	—	—	—	4
26年	2	—	1	—	3	1	1	—	—	—	—	—	1	9
27年	—	—	—	1	—	1	2	—	—	—	—	—	—	4
28年	—	—	—	1	1	1	—	—	—	—	—	—	—	3
29年	—	—	1	—	—	1	—	—	—	—	—	—	1	3

資料：東分署

● 原因別火災発生件数

単位：件

区分 年度	た ば こ	放 火 (疑いも含む)	揚 げ 物 中	た き 火	取 灰	焼 却 炉	車 両	そ の 他	不 明	損害額	
										平成24年	—
25年	—	—	—	—	3	—	—	—	1	—	60
26年	1	—	—	—	—	2	2	1	3	—	55,938
27年	—	—	2	—	—	1	—	—	1	—	1,784
28年	—	—	—	—	—	1	—	1	1	—	11,865
29年	—	—	—	—	—	1	—	—	2	—	9

資料：東分署

● 救急出動状況

区分 年度	出場 件数	搬 送 人 員	不 搬 送	救 急 活 動 状 況										そ の 他			
				火 災	自 然 災 害	水 難	交 通	労 働 災 害	運 動 競 技	一 般 負 傷	加 害	自 損 行 為	急 病	転 院 搬 送	医 師 搬 送	資 器 材 等 搬 送	そ の 他
平成24年	319	291	36	1	—	—	51	2	—	50	—	5	197	7	—	—	6
25年	372	356	25	1	1	—	57	1	1	57	1	6	240	4	—	—	3
26年	379	360	29	3	1	4	63	9	—	58	1	3	281	—	—	—	4
27年	321	304	19	—	—	—	36	3	—	41	4	3	229	3	—	—	4
28年	340	322	28	—	—	—	39	5	1	53	—	5	230	6	—	—	1
29年	353	336	23	—	—	—	42	5	2	46	1	6	246	1	—	—	4

資料：東分署

● 交通事故件数の推移

単位：件

年度 区分	平成 21年	平成 22年	平成 23年	平成 24年	平成 25年	平成 26年	平成 27年	平成 28年	平成 29年
事故件数	29	34	39	47	43	31	22	26	27
死亡者	0	0	0	1	3	1	0	1	0
負傷者	51	41	60	60	53	46	27	42	34

資料：秩父警察署

STATISTICS OF YOKOZE

13.

選挙



● 選挙別投票状況

○町長選挙

投票日 区分	平成3.1.13	7.1.8	11.1.10	15.1.12	19.1.14	23.1.16	27.1.18
立候補者数	1	1	2	1	1	2	2
定数	1	1	1	1	1	1	1
選挙当日の有権者数	7,320	7,557	7,671	7,785	7,721	7,371	7,170
男	3,652	3,751	3,756	3,832	3,773	3,623	3,565
女	3,668	3,806	3,915	3,953	3,948	3,748	3,605
投票者数			6,462			5,849	5,311
男	無	無	3,087	無	無	2,806	2,599
女	投	投	3,375	投	投	3,043	2,712
投票率(%)	票	票	84.24	票	票	79.35	74.07
男			82.19			77.45	72.90
女			86.21			81.19	75.23

資料：選挙管理委員会

○町議会議員選挙

投票日 区分	平成3.4.21	7.4.23	11.4.25	15.4.27	19.4.22	23.4.24	27.4.26
立候補者数	19	19	19	17	12	14	12
定数	18	18	18	16	12	12	12
選挙当日の有権者数	7,306	7,599	7,558	7,734	7,711	7,319	7,226
男	3,636	3,767	3,712	3,805	3,762	3,613	3,590
女	3,670	3,832	3,846	3,929	3,949	3,706	3,636
投票者数	6,813	6,726	6,668	6,523		5,820	
男	3,342	3,270	3,212	3,141	無	2,814	無
女	3,471	3,456	3,456	3,382	投	3,006	投
投票率(%)	93.25	88.51	88.22	84.34	票	79.52	票
男	91.91	86.81	86.53	82.55		77.89	
女	94.58	90.19	89.86	86.08		81.11	

資料：選挙管理委員会

○県知事選挙

投票日 区分	平成4.6.21	8.6.24	12.6.25	15.8.31	19.8.26	23.7.31	27.8.9
立候補者数	5	5	3	8	3	3	5
定数	1	1	1	1	1	1	1
選挙当日の有権者数	7,412	7,663	7,571	7,754	7,565	7,301	7,122
男	3,697	3,772	3,724	3,817	3,693	3,600	3,537
女	3,715	3,891	3,847	3,937	3,872	3,701	3,585
投票者数	4,100	4,497	5,548	3,704	2,929	2,782	2,656
男	1,976	2,133	2,700	1,831	1,473	1,393	1,378
女	2,124	2,364	2,848	1,873	1,456	1,389	1,278
投票率(%)	55.32	58.68	73.28	47.77	38.72	38.10	37.29
男	53.45	56.55	72.50	47.97	39.89	38.69	38.96
女	57.17	60.76	74.03	47.57	37.60	37.53	35.65

資料：選挙管理委員会

○県議会議員選挙(北1区、平成19年より北2区に変更)

投票日 区分	平成7.4.9	8.6.23 (補欠選)	11.4.11	15.4.13	19.4.8	23.4.10	27.4.12
立候補者数	2	2	2	1	2	1	1
定数	2	1	1	1	1	1	1
選挙当日の有権者数	7,667	7,663	7,564	7,833	7,584	7,433	7,237
男	3,807	3,772	3,712	3,849	3,693	3,660	3,594
女	3,860	3,891	3,852	3,984	3,891	3,773	3,643
投票者数		4,491	4,778		4,715		
男	無	2,130	2,317	無	2,270	無	無
女	投	2,361	2,461	投	2,445	投	投
投票率(%)	票	58.61	63.17	票	62.17	票	票
男		56.47	62.42		61.47		
女		60.68	63.89		62.84		

資料：選挙管理委員会

○衆議院議員選挙

区分	投票日		投票日		投票日		投票日	
	21.8.30 小選挙区選出	21.8.30 比例代表選出	24.12.16 小選挙区選出	24.12.16 比例代表選出	26.12.14 小選挙区選出	26.12.14 比例代表選出	29.10.22 小選挙区選出	29.10.22 比例代表選出
立候補者数	3		3		3		4	
定数	1		1		1		1	
選挙当日の有権者数	7,529	7,529	7,326	7,326	7,244	7,244	7,166	7,166
男	3,687	3,687	3,631	3,631	3,602	3,602	3,589	3,589
女	3,842	3,842	3,695	3,695	3,642	3,642	3,577	3,577
投票者数	5,626	5,622	4,654	4,654	4,234	4,235	4,239	4,238
男	2,755	2,755	2,359	2,359	2,157	2,157	2,155	2,154
女	2,871	2,867	2,295	2,295	2,077	2,078	2,084	2,084
投票率(%)	74.72	74.67	63.53	63.53	58.45	58.46	59.15	59.14
男	74.72	74.72	64.97	64.97	59.88	59.88	60.04	60.02
女	74.73	74.62	62.11	62.11	57.03	57.06	58.26	58.26

注)在外選挙人を含む

資料：選挙管理委員会

○参議院議員選挙

区分	投票日		投票日		投票日		投票日	
	19.7.29 埼玉県選出	19.7.29 比例代表選出	22.7.11 埼玉県選出	22.7.11 比例代表選出	25.7.21 埼玉県選出	25.7.21 比例代表選出	28.7.10 埼玉県選出	28.7.10 比例代表選出
立候補者数	7		10		8		7	
定数	3		3		3		3	
選挙当日の有権者数	7,666	7,666	7,489	7,489	7,293	7,293	7,283	7,283
男	3,738	3,738	3,675	3,675	3,619	3,619	3,642	3,642
女	3,928	3,928	3,814	3,814	3,674	3,674	3,641	3,641
投票者数	4,734	4,733	4,552	4,551	4,169	4,169	4,278	4,278
男	2,357	2,356	2,262	2,261	2,117	2,117	2,174	2,174
女	2,377	2,377	2,290	2,290	2,052	2,052	2,104	2,104
投票率(%)	61.75	61.74	60.78	60.77	57.16	57.16	58.74	58.74
男	63.06	63.03	61.55	61.52	58.50	58.50	59.69	59.69
女	60.51	60.51	60.04	60.04	55.85	55.85	57.79	57.79

注)在外選挙人を含む

資料：選挙管理委員会

●有権者数の推移

各年10月1日現在 単位：人

区分	年度							
	平成22年	平成23年	平成24年	平成25年	平成26年	平成27年	平成28年	平成29年
総数	7,505	7,399	7,357	7,299	7,287	7,198	7,269	7,180
男	3,692	3,659	3,652	3,635	3,629	3,570	3,641	3,601
女	3,813	3,740	3,705	3,664	3,658	3,628	3,628	3,579

注)在外選挙人名簿登録者を除く

資料：選挙管理委員会