

# 埼玉県秩父郡 横瀬町 浄化槽処理促進区域

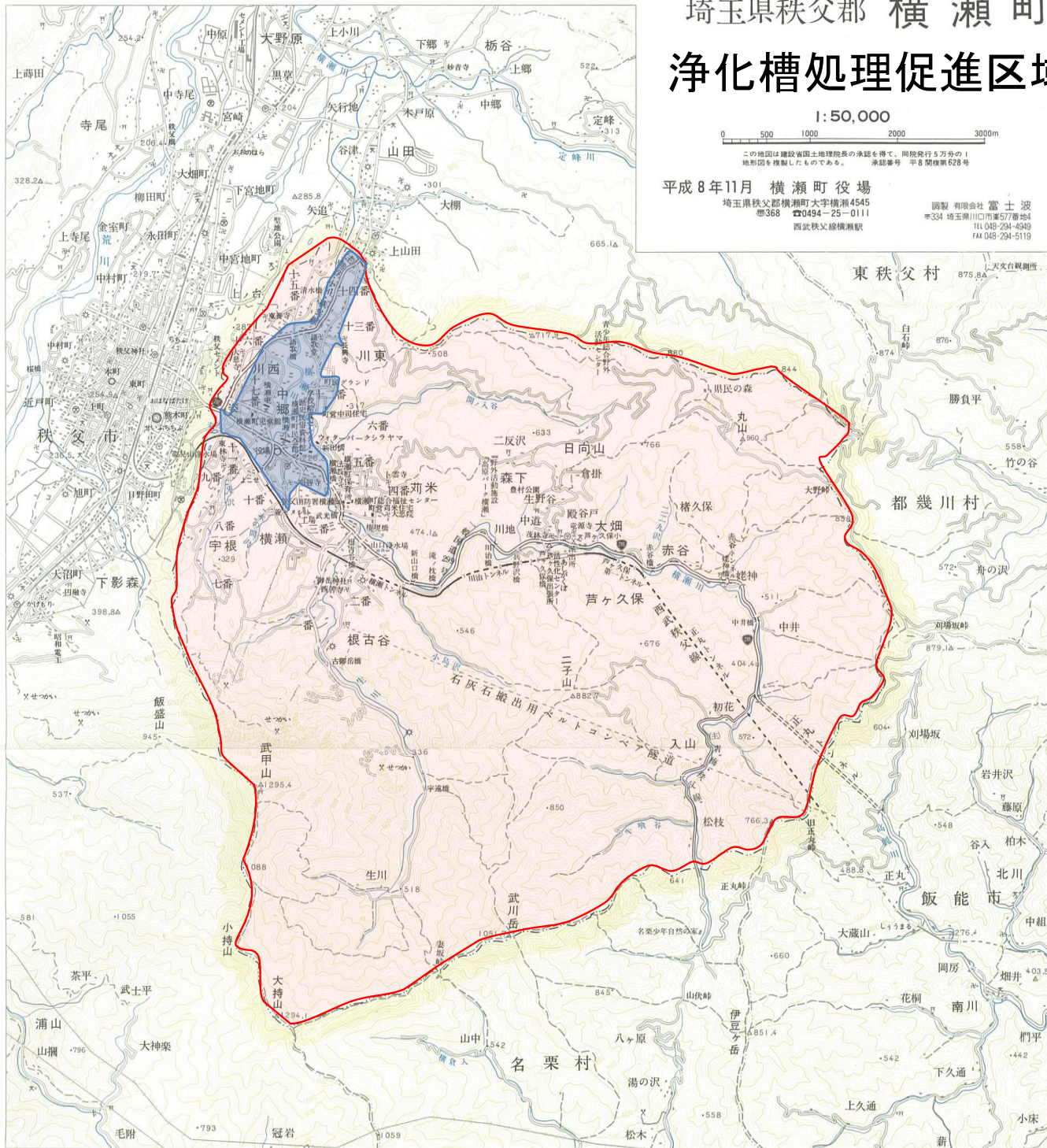
1:50,000

0 500 1000 2000 3000m

この地図は建設省国土地理院長の承認を得て、同院発行5万分の1地形図を複製したものである。承認番号 平8開標第628号

平成8年11月 横瀬町役場  
埼玉県秩父郡横瀬町大字横瀬4545  
番368 ☎0494-25-0111  
西武秩父線横瀬駅

調製 有限会社 富士波  
〒334 埼玉県川口市東57番地4  
TEL 048-294-4949  
FAX 048-294-5119



- 記号**
- 幅員11.0m以上の道路
  - 幅員5.5m~11.0mの道路
  - 幅員2.5m~5.5mの道路
  - 幅員1.5m~2.5mの道路
  - +— 小 道
  - R— 鉄 道
  - +— 民 営 鉄 道 界 界
  - +— 郡 市 界 界
  - +— 町 界 界
  - (町・村役場 六大都市の区役所)
  - ◎ 高 等 学 校
  - ◎ 病 院
  - ◎ 官 公 署
  - ◎ 警 察 署
  - ◎ 郵 便 局
  - N T T
  - ☆ 工 場
  - ◎ 発 電 所・変 電 所
  - △ 小・中 学 校
  - ◎ 神 社
  - ◎ 寺 院
  - ◎ 記 念 碑
  - ◎ 煙 突
  - ◎ 採 鉱 地
  - △ 支 所

埼玉県の市町村



- 下水道全体計画区域(下水処理区域及び予定区域)
- 浄化槽処理促進区域(下水道全体計画区域を除く、横瀬町全域)