

## 横瀬町の給与・定員管理等について

### 1 総括

#### (1) 人件費の状況(普通会計決算)

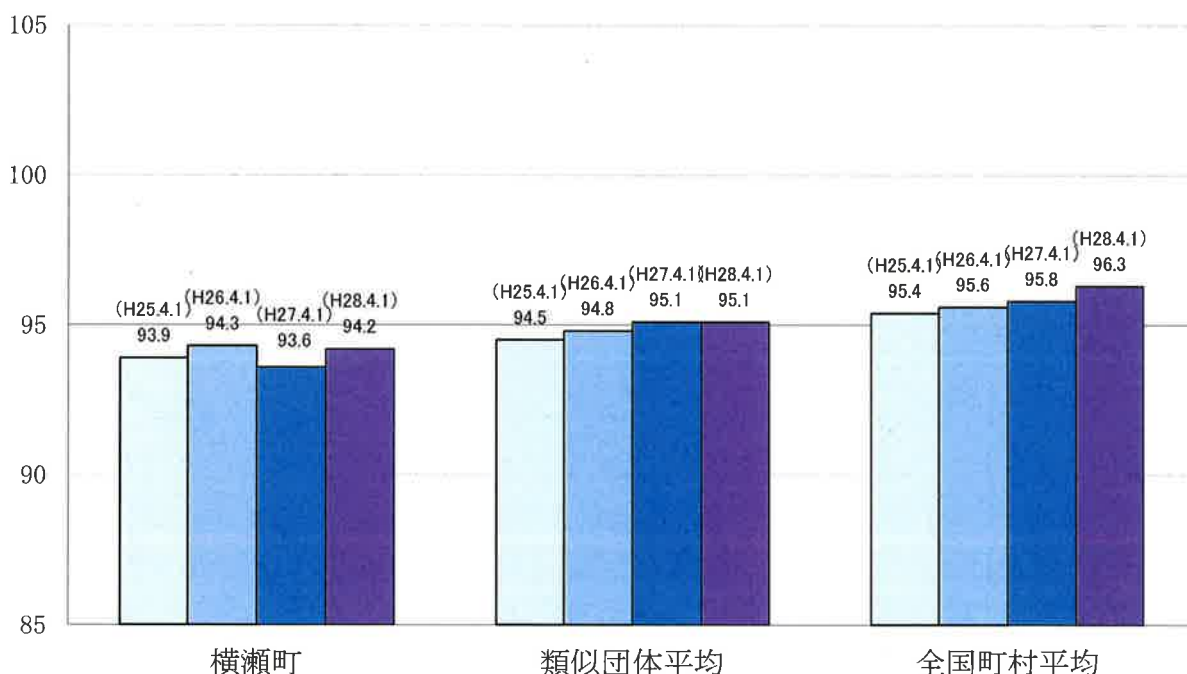
区分	住民基本台帳人口 (平成28年1月1日)	歳出額 A	実質収支	人件費 B	人件費率 B/A	(参考) 26年度の人件費率
	人	千円	千円	千円	%	%
27年度	8,656	3,568,357	161,286	644,563	18.1	17.3

#### (2) 職員給与費の状況(普通会計決算)

区分	職員数 A	給与費				一人当たり 給与費 B/A	(参考)類似団体平均 一人当たり給与費
		給料	職員手当	期末・勤勉手当	計 B		
	人	千円	千円	千円	千円	千円	千円
27年度	77	241,364	50,166	89,912	381,442	4,954	5,560

- (注) 1 職員手当には退職手当を含まない。  
 2 職員数は、平成27年4月1日現在の人数である。  
 3 給与費については、任期付短時間勤務職員(再任用職員(短時間勤務))の給与費が含まれており、職員数には当該職員を含んでいない。

#### (3) ラスパイレス指数の状況



- (注) 1 ラスパイレス指数とは、全地方公共団体の一般行政職の給料月額を同一の基準で比較するため、国の職員数(構成)を用いて、学歴や経験年数の差影響を補正し、国の行政職俸給表(一)適用職員の俸給月額を100として計算した指数。  
 2 類似団体平均とは、人口規模、産業構造が類似している団体のラスパイレス指数を単純平均したものである。  
 3 平成24年及び平成25年は、国家公務員の時限的な(2年間)給与改定・臨時特例等による給与減額措置がないとした場合の値である。

#### (4) 給与制度の総合的見直しの実施状況について

##### 1 給料表の見直し【実施】

実施内容 (給料表の改定実施時期) 平成27年4月1日

(内容) 一般行政職の給料表について、国、県の見直し内容を踏まえ引き下げ。  
 激減緩和のため、平成30年3月31日までの経過措置(現給補償)を実施。

## 2 職員の平均給与月額、初任給等の状況

### (1) 職員の平均年齢、平均給料月額及び平均給与月額の状況(平成28年4月1日現在)

#### ①一般行政職

区分	平均年齢	平均給料月額	平均給与月額	平均給与月額 (国ベース)
横瀬町	41.2 歳	294,600 円	334,508 円	318,491 円
埼玉県	43.0 歳	329,342 円	424,146 円	380,761 円
国	43.6 歳	331,816 円	- 円	410,984 円
類似団体	42.2 歳	304,939 円	350,196 円	331,494 円

(注) 1「平均給料月額」とは、平成28年4月1日現在における各職種ごとの職員の基本給の平均である。

2「平均給与月額」とは、給料月額と毎月支払われる扶養手当、地域手当、住居手当、時間外勤務手当などの諸手当の額を合計したものであり、地方公務員給与実態調査において明らかにされているものである。

また、「平均給与月額(国ベース)」は、比較のため、国家公務員と同じベース(=時間外勤務手当等を除いたもの)で算出している。

### (2) 職員の初任給の状況(平成28年4月1日現在)

区分		横瀬町	埼玉県	国
一般行政職	大学卒	176,700 円	183,300 円	176,700 円
	高校卒	149,000 円	149,000 円	144,600 円

### (3) 職員の経験年数別・学歴別平均給料月額の状況(平成28年4月1日現在)

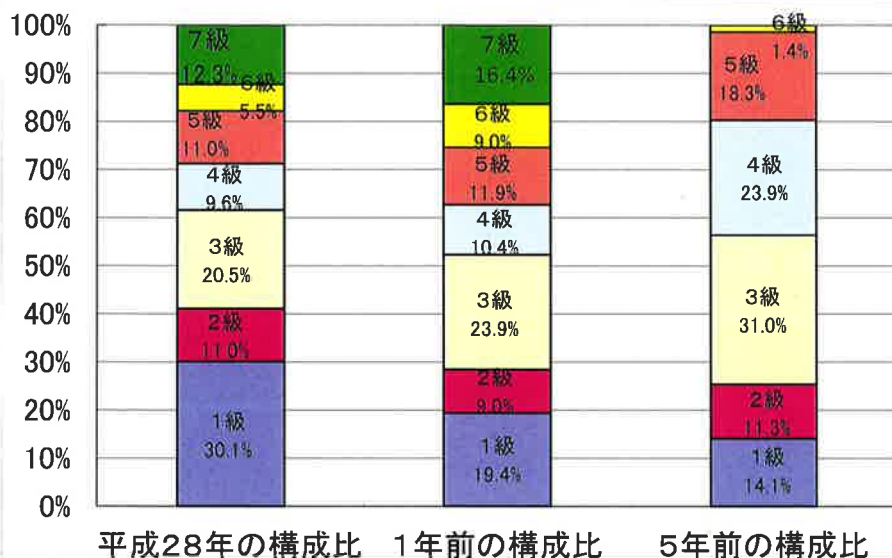
区分		経験年数10年	経験年数20年	経験年数25年	経験年数30年
一般行政職	大学卒	242,400 円	327,800 円	356,000 円	383,000 円
	高校卒	- 円	309,700 円	319,300 円	353,400 円

### 3 一般行政職の級別職員数等の状況

(1) 一般行政職の級別職員数の状況(平成28年4月1日現在)

区分	標準的な職務内容	職員数	構成比	1号給の給料月額	最高号給の給料月額
1級	主事	22人	30.1%	140,100円	246,100円
2級	主任	8人	11.0%	190,200円	303,000円
3級	主査	15人	20.5%	226,400円	348,800円
4級	副主幹	7人	9.6%	259,900円	379,800円
5級	主幹	8人	11.0%	286,200円	391,800円
6級	副課長	4人	5.5%	317,000円	409,000円
7級	課長	9人	12.3%	361,300円	443,700円

(注) 1 横瀬町の給与条例に基づく給料表の級区分による職員数である。



(注) 平成27年に6級制から7級制に変更している。

(2) 昇給への勤務成績の反映状況

勤務成績による昇給区分		A. 極めて良好	B. 特に良好	C. 良好	D. やや良好でない	E. 良好でない
昇給の号給数	55歳未満	8以上	6	4	2	0
	55歳以上	4以上	3	2	1	0

#### 4 職員の手当の状況

##### (1) 期末手当・勤勉手当

横瀬町		都道府県		国	
1人当たり平均支給額(平成27年度) 1,167 千円		1人当たり平均支給額(平成27年度) 1,678 千円		—	
(平成27年度支給割合) 期末手当 2.60 月分 ( 1.45 )月分		(平成27年度支給割合) 期末手当 2.60 月分 ( 1.45 )月分		(平成27年度支給割合) 期末手当 2.60 月分 ( 1.45 )月分	
勤勉手当 1.60 月分 ( 0.75 )月分		勤勉手当 1.60 月分 ( 0.75 )月分		勤勉手当 1.60 月分 ( 0.75 )月分	
(加算措置の状況) 職制上の段階、職務の級等による加算措置 ・役職加算 4～10%		(加算措置の状況) 職制上の段階、職務の級等による加算措置 ・役職加算 5～20% ・管理職加算 15～25%		(加算措置の状況) 職制上の段階、職務の級等による加算措置 ・役職加算 5～20% ・管理職加算 10～25%	

(注) ( )内は、再任用職員に係る支給割合である。

##### 【参考】勤勉手当への勤務実績の反映状況(一般行政職)

勤務成績	特に優秀	優秀	良好	良好でない
成績率	100分の86以上 100分の145以下	100分の78.5以上 100分の86未満	100分の71	100分の71未満

##### (2) 退職手当(平成28年4月1日現在)

横瀬町			国		
(支給率)	自己都合	勸奨・定年	(支給率)	自己都合	勸奨・定年
勤続20年	20.445 月分	25.55625 月分	勤続20年	20.445 月分	25.55625 月分
勤続25年	29.145 月分	34.5825 月分	勤続25年	29.145 月分	34.5825 月分
勤続35年	41.325 月分	49.59 月分	勤続35年	41.325 月分	49.59 月分
最高限度額	49.59 月分	49.59 月分	最高限度額	49.59 月分	49.59 月分
その他の加算措置	退職時特別昇給 制度なし		その他の加算措置	定年前早期退職特例措置	
1人当たり平均支給額	* 千円	* 千円		2～45%加算	

##### (3) 時間外勤務手当

支給実績 (平成27年度決算)	12,093 千円
職員1人当たり平均支給年額 (平成27年度決算)	246 千円
支給実績 (平成26年度決算)	16,302 千円
職員1人当たり平均支給年額 (平成26年度決算)	326 千円

##### (4) その他の手当(平成28年4月1日現在)

手当	内容及び支給単価	国の制度との異同	国の制度と異なる内容	支給実績 (平成27年度決算)	支給職員1人当たり 平均支給年額 (平成27年度決算)
扶養手当	①配偶者13,000円 ②配偶者以外の扶養親族6,500円 (配偶者なし1人目)11,000円	同じ		千円 9,453	千円 236
住居手当	①借家等住居者:家賃に応じて最高27,000円	同じ		千円 2,012	千円 252
通勤手当	①電車等公共交通機関:運賃相当額 ②自家用車等:距離に応じた定額	同じ		千円 2,515	千円 70
管理職手当	①課長42,300円 ②副課長37,300円 ③主幹33,800円	同じ		千円 11,573	千円 429
宿日直手当	①宿直勤務4,200円 ②日直勤務:2時間未満1,050円・2時間～5時間未満2,100円 週休日及び休日4,200円	異なる	日直勤務で 2時間未満 の設定有り	千円 1,536	千円 25

## 5 特別職の報酬等の状況（平成28年4月1日現在）

区分		給 料 月 額 等	
給 料	町 長	591,000 円	(参考)類似団体における最高/最低額 850,000 円 / 380,000 円
	副町長	550,000 円	710,000 円 / 426,300 円
報 酬	議 長	257,000 円	360,000 円 / 205,000 円
	副議長	217,000 円	320,000 円 / 175,000 円
	議 員	201,000 円	300,000 円 / 155,000 円
期 末 手 当	町 長 副町長	(平成27年度支給割合) 2.95 月分	
	議 長 副議長 議 員	(平成27年度支給割合) 2.95 月分	
退 職 手 当	町 長	(算定方式) 給料月額×在職月数×0.35×1.15	(1期の手当額) 11,418,120 円 (支給時期) 任期满了時
	副町長	給料月額×在職月数×0.21×1.15	6,375,600 円 任期满了時
	備 考		

(注) 1 給料及び報酬の( )内は、減額措置を行う前の金額である。

2 退職手当の「1期の手当額」は、4月1日現在の給料月額及び支給率に基づき、1期(4年=48月)勤めた場合における退職手当の見込額である。

## 6 職員数の状況

### (1) 部門別職員数の状況と主な増減理由

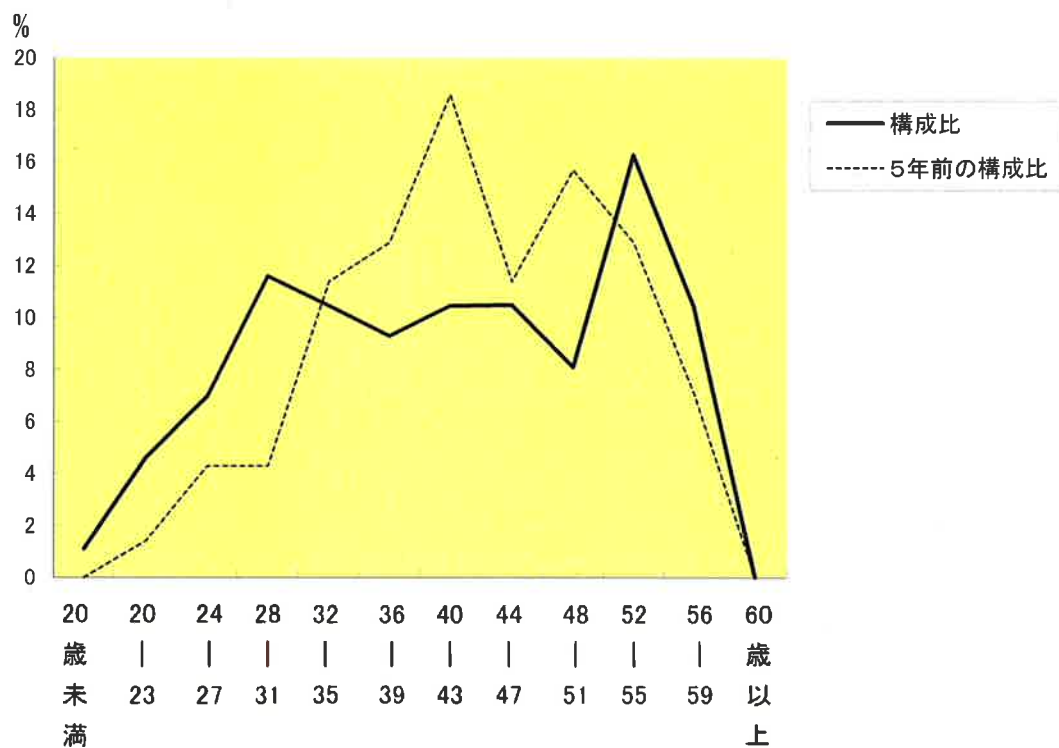
(各年4月1日現在)

部門	区分	職員数		対前年 増減数	主な増減理由	
		平成28年	平成27年			
普通会計部門	一般行政部門	議会	1	1	0	
		総務	22	20	2	
		税務	7	6	1	
		労務	0	0	0	
		農林水産	5	5	0	
		商工	4	3	1	
		土木	6	6	0	
		民生	15	12	3	
	衛生	5	6	-1		
		計	65	59	6	
	教育	9	10	-1	(参考) 人口1万人当たり職員数 85.49 人 (類似団体の人口1万人当たり職員数 130.29 人)	
	小計	74	69	5		
公営企業等 会計部門	水道	0	6	-6		
	下水	2	2	0		
	その他	10	11	-1		
	小計	12	19	-7		
	合計	86 [ 104 ]	88 [ 104 ]	-2 [ 0 ]	(参考) 人口1万人当たり職員数 99.35 人	

(注) 1 職員数は一般職に属する職員数である。

2 [ ]内は、条例定数の合計である。

(2) 年齢別職員構成の状況(平成28年4月1日現在)



区分	20歳未満	20歳 ～ 23歳	24歳 ～ 27歳	28歳 ～ 31歳	32歳 ～ 35歳	36歳 ～ 39歳	40歳 ～ 43歳	44歳 ～ 47歳	48歳 ～ 51歳	52歳 ～ 55歳	56歳 ～ 59歳	60歳以上	計
職員数	1人	4人	6人	10人	9人	8人	9人	9人	7人	14人	9人	0人	86人

(3) 職員数の推移

	23年	24年	25年	26年	27年	28年	過去5年間の 増減数(率)
一般行政	58	61	61	58	59	65	7 ( 12.1 % )
教育	15	13	12	10	10	9	△6 ( △40.0 % )
普通会計	73	74	73	68	69	74	1 ( 1.4 % )
公営企業等会計	16	15	16	19	19	12	△4 ( △25.0 % )
総合計	89	89	89	87	88	86	△3 ( △3.4 % )

(注) 各年における定員管理調査において報告した部門別職員数。

## 7 公営企業職員の状況

### (1) 水道事業

#### ①職員給与費の状況 ア決算

区分	総費用 A	純損益又は実質収支	職員給与費 B	総費用に占める 職員給与費比率 B/A	(参考) 平成25年度の総費用に 占める職員給与費比率
27年度	227,473 人	1,779 千円	39,886 千円	17.5 %	15.9 %

区分	職員数 A	給与費				一人当たり 給与費 B/A	(参考)類似団体平均 一人当たり給与費
		給料	職員手当	期末・勤勉手当	計 B		
27年度	6 人	24,274 千円	5,418 千円	9,331 千円	39,023 千円	6,504 千円	6,190 千円

- (注) 1 職員手当には退職手当を含まない。  
2 職員数は、平成27年4月1日現在の人数である。

#### ②職員の基本給、平均月収額及び平均年齢の状況(平成28年4月1日現在)

区分	平均年齢	基本給	平均月収額
横瀬町	45.6 歳	337,133 円	541,979 円
団体平均	44.7 歳	346,797 円	514,785 円

- (注) 平均月収額には、期末・勤勉手当等を含む。

#### ③職員の手当の状況

##### ア期末手当・勤勉手当

横瀬町				横瀬町(一般行政職)			
1人当たり平均支給額(平成27年度)				1人当たり平均支給額(平成27年度)			
1,555 千円				1,167 千円			
(平成27年度支給割合)				(平成27年度支給割合)			
期末手当	勤勉手当	期末手当	勤勉手当	期末手当	勤勉手当	期末手当	勤勉手当
2.60 月分	1.60 月分	2.60 月分	1.60 月分	2.60 月分	1.60 月分	2.60 月分	1.60 月分
( 1.45 )月分	( 0.75 )月分	( 1.45 )月分	( 0.75 )月分	( 1.45 )月分	( 0.75 )月分	( 1.45 )月分	( 0.75 )月分
(加算措置の状況)				(加算措置の状況)			
職制上の段階、職務の級等による加算措置				職制上の段階、職務の級等による加算措置			
・ 役職加算 4~10%				・ 役職加算 4~10%			

- (注) ( )内は、再任用職員に係る支給割合である。

#### イ退職手当(平成28年4月1日現在)

横瀬町				横瀬町(一般行政職)			
(支給率)	自己都合	勲奨・定年		(支給率)	自己都合	勲奨・定年	
勤続20年	20.445 月分	25.55625 月分		勤続20年	20.445 月分	25.55625 月分	
勤続25年	29.145 月分	34.5825 月分		勤続25年	29.145 月分	34.5825 月分	
勤続35年	41.325 月分	49.59 月分		勤続35年	41.325 月分	49.59 月分	
最高限度額	49.59 月分	49.59 月分		最高限度額	49.59 月分	49.59 月分	
その他の加算措置	退職時特別昇給 制度なし			その他の加算措置	退職時特別昇給 制度なし		
1人当たり平均支給額	— 千円	— 千円		1人当たり平均支給額	* 千円	* 千円	

ウ時間外勤務手当

支給実績	(平成27年度決算)	2,854	千円
職員1人当たり平均支給年額	(平成27年度決算)	713	千円
支給実績	(平成26年度決算)	2,942	千円
職員1人当たり平均支給年額	(平成26年度決算)	981	千円

(注) 時間外勤務手当には、休日勤務手当を含む。

エその他の手当(平成28年4月1日現在)

手当	内容及び支給単価	国の制度との異同	国の制度と異なる内容	支給実績 (平成27年度決算)	支給職員1人当たり 平均支給年額 (平成27年度決算)
扶養手当	①配偶者13,000円 ②配偶者以外の扶養親族6,500円 (配偶者なし1人目)11,000円	同じ		千円 1,098	千円 366
住居手当	①借家等住居者:家賃に応じて最高27,000円	同じ		千円 153	千円 153
通勤手当	①電車等公共交通機関:運賃相当額 ②自家用車等:距離に応じた定額	同じ		千円 210	千円 35
管理職手当	①課長42,300円 ②副課長37,300円 ③主幹33,800円	同じ		千円 955	千円 478
宿日直手当	①宿直勤務4,200円 ②日直勤務:2時間未満1,050円・2時間～5時間未満2,100円 週休日及び休日4,200円	異なる	日直勤務で 2時間未満 の設定有り	千円 147	千円 29