

## 横瀬町の給与・定員管理等について

### 1 総括

#### (1) 人件費の状況(普通会計決算)

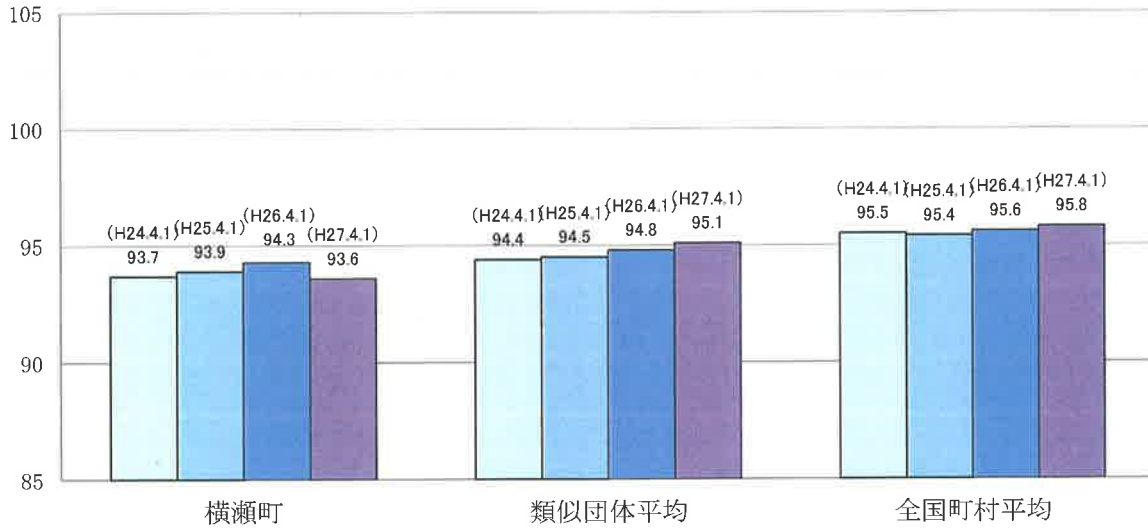
区分	住民基本台帳人口 (平成27年1月1日)	歳出額 A	実質収支 人件費	人件費 B	人件費率 B/A	(参考) 25年度の人件費率
	人	千円	千円	千円	%	%
26年度	8,794	3,717,146	220,667	641,735	17.3	20.7

#### (2) 職員給与費の状況(普通会計決算)

区分	職員数 A	給与費				一人当たり 給与費 B/A	(参考)類似団体平均 一人当たり給与費
		給料	職員手当	期末・勤勉手当	計 B		
	人	千円	千円	千円	千円	千円	千円
26年度	77	230,569	60,678	83,562	374,809	4,868	5,562

- (注)1 職員手当には退職手当を含まない。  
 2 職員数は、平成26年4月1日現在の人数である。  
 3 給与費については、任期付短時間勤務職員(再任用職員(短時間勤務))の給与費が含まれており、職員数には当該職員を含んでいない。

#### (3) ラスパイレス指数の状況



- (注)1 ラスパイレス指数とは、全地方公共団体の一般行政職の給料月額を同一の基準で比較するため、国の職員数(構成)を用いて、学歴や経験年数の差による影響を補正し、国の行政職俸給表(一)適用職員の俸給月額を100として計算した指数。  
 2 類似団体平均とは、人口規模、産業構造が類似している団体のラスパイレス指数を単純平均したものである。  
 3 平成24年及び平成25年は、国家公務員の時限的な(2年間)給与改定・臨時特例法による給与減額措置がないとした場合の値である。

#### (4) 給与制度の総合的見直しの実施状況について

- 1 給料表の見直し【実施】  
 実施内容 (給料表の改定実施時期) 平成27年4月1日  
 (内容) 激変緩和のため、3年間(平成30年3月31日まで)の経過措置(現給補償)を実施

## 2 職員の平均給与月額、初任給等の状況

### (1) 職員の平均年齢、平均給料月額及び平均給与月額の状況（平成27年4月1日現在）

#### ①一般行政職

区 分	平均年齢	平均給料月額	平均給与月額	平均給与月額 (国ベース)
横瀬町	44.1 歳	311,700 円	361,738 円	339,574 円
埼玉県	43.3 歳	335,158 円	427,918 円	383,875 円
国	43.5 歳	334,283 円	- 円	408,996 円
類似団体	42.2 歳	307,472 円	360,858 円	333,354 円

(注) 1 「平均給料月額」とは、平成27年4月1日現在における各職種ごとの職員の基本給の平均である。

2 「平均給与月額」とは、給料月額と毎月支払われる扶養手当、地域手当、住居手当、時間外勤務手当などのすべての諸手当の額を合計したものであり、地方公務員給与実態調査において明らかにされているものである。  
また、「平均給与月額(国比較ベース)」は、比較のため、国家公務員と同じベース(=時間外勤務手当等を除いたもの)で算出している。

### (2) 職員の初任給の状況（平成27年4月1日現在）

区 分		横 瀬 町	埼 玉 県	国
一般行政職	大学卒	174,200 円	180,800 円	174,200 円
	高校卒	146,500 円	146,500 円	142,100 円

### (3) 職員の経験年数別・学歴別平均給料月額の状況（平成27年4月1日現在）

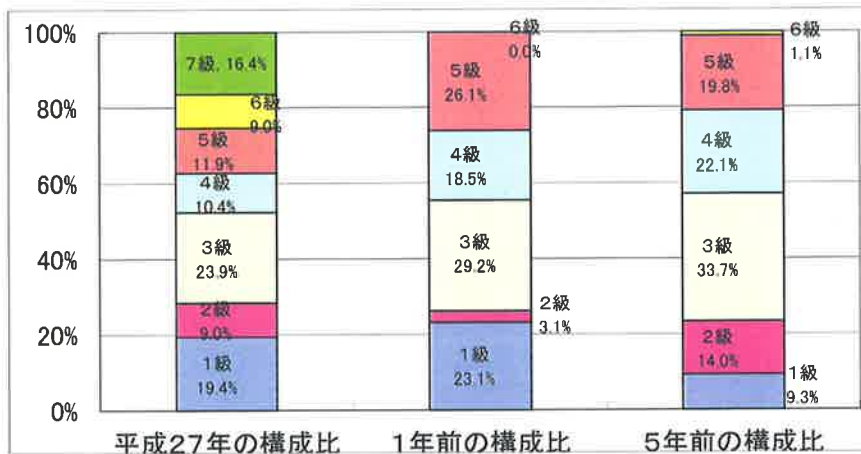
区 分		経験年数10年	経験年数20年	経験年数25年	経験年数30年
一般行政職	大学卒	233,800 円	326,800 円	357,200 円	381,200 円
	高校卒	- 円	300,000 円	331,900 円	366,300 円
技能労務職	高校卒	- 円	- 円	- 円	- 円
	中学卒	- 円	- 円	- 円	- 円

### 3 一般行政職の級別職員数等の状況

#### (1) 一般行政職の級別職員数の状況（平成27年4月1日現在）

区分	標準的な職務内容	職員数	構成比	1号給の給料月額	最高号給の給料月額
1級	主事	13人	19.4%	137,600円	244,900円
2級	主任	6人	9.0%	187,700円	301,900円
3級	主査	16人	23.9%	223,900円	347,700円
4級	副主幹	7人	10.4%	258,300円	378,700円
5級	主幹	8人	11.9%	285,000円	390,700円
6級	副課長	6人	9.0%	315,800円	407,900円
7級	課長	11人	16.4%	360,100円	442,600円

(注) 1 横瀬町の給与条例に基づく給料表の級区分による職員数である。



(注) 平成27年に6級制から7級制に変更している。

#### (2) 昇給への勤務成績の反映状況

勤務成績による昇給区分		A. 極めて良好	B. 特に良好	C. 良好	D. やや良好でない	E. 良好でない
昇給の号給数	55歳未満	8以上	6	4	2	0
	55歳以上	4以上	3	2	1	0

#### 4 職員の手当の状況

##### (1) 期末手当・勤勉手当

横 瀬 町		都 道 府 県		国	
1人当たり平均支給額(平成26年度) 1,085 千円		1人当たり平均支給額(平成26年度) 1,649 千円		—	
(平成26年度支給割合) 期末手当 2.60 月分 ( 1.45 )月分 勤勉手当 1.50 月分 ( 0.70 )月分		(平成26年度支給割合) 期末手当 2.60 月分 ( 1.45 )月分 勤勉手当 1.50 月分 ( 0.70 )月分		(平成26年度支給割合) 期末手当 2.60 月分 ( 1.45 )月分 勤勉手当 1.50 月分 ( 0.70 )月分	
(加算措置の状況) 職制上の段階、職務の級等による加算措置 ・役職加算 4~10%		(加算措置の状況) 職制上の段階、職務の級等による加算措置 ・役職加算 5~20% ・管理職加算 15~25%		(加算措置の状況) 職制上の段階、職務の級等による加算措置 ・役職加算 5~20% ・管理職加算 10~25%	

(注) ( )内は、再任用職員に係る支給割合である。

【参考】勤勉手当への勤務実績の反映状況(一般行政職)

勤務成績	特に優秀	優秀	良好	良好でない
成績率	100分の86以上 100分の145以下	100分の78.5以上 100分の86未満	100分の71	100分の71未満

##### (2) 退職手当(平成27年4月1日現在)

横 瀬 町				国			
(支給率)	自己都合	勲奨・定年		(支給率)	自己都合	勲奨・定年	
勤続20年	20.445 月分	25.55625 月分		勤続20年	20.445 月分	25.55625 月分	
勤続25年	29.145 月分	34.5825 月分		勤続25年	29.145 月分	34.5825 月分	
勤続35年	41.325 月分	49.59 月分		勤続35年	41.325 月分	49.59 月分	
最高限度額	49.59 月分	49.59 月分		最高限度額	49.59 月分	49.59 月分	
その他の加算措置	(退職時特別昇給 制度なし)			その他の加算措置	定年前早期退職特例措置 (2%~45%加算)		
1人当たり平均支給額	* 千円	* 千円					

##### (3) 時間外勤務手当

支給実績(平成26年度決算)	16,302 千円
職員1人当たり平均支給年額(平成26年度決算)	326 千円
支給実績(平成25年度決算)	11,248 千円
職員1人当たり平均支給年額(平成25年度決算)	205 千円

##### (4) その他の手当(平成27年4月1日現在)

手当名	内容及び支給単価	国の制度との異同	国の制度と異なる内容	支給実績(平成26年度決算)	支給職員1人当たり平均支給年額(平成26年度決算)
扶養手当	①配偶者13,000円 ②配偶者以外の扶養親族6,500円 (配偶者なし1人目)11,000円	同じ		9,194 千円	230 千円
住居手当	①借家等住居者:家賃に応じて最高27,000円支給	同じ		2,142 千円	268 千円
通勤手当	①電車等公共交通機関利用者:運賃相当額 ②自家用車等利用者:距離に応じた定額	同じ		2,735 千円	74 千円
管理職手当	①課長42,300円 ②副課長37,300円 ③主任33,800円	同じ		10,702 千円	428 千円
宿日直手当	①宿直勤務:4,200円 ②日直勤務:2時間未満1,050円、2時間から5時間未満2,100円、 週休日及び休日4,200円	異なる	日直勤務で2時間未満の設定有り	1,551 千円	24 千円

## 5 特別職の報酬等の状況（平成27年4月1日現在）

区 分		給 料	月	額	等
給 料	町 長	591,000	円	(参考)類似団体における最高/最低額 850,000 円/ 350,000 円	
	副 町 長	550,000	円	710,000 円/	360,000 円
	収 入 役	—	円	円/	円
報 酬	議 長	257,000	円	365,000 円/	205,000 円
	副 議 長	217,000	円	320,000 円/	175,000 円
	議 員	201,000	円	300,000 円/	155,000 円
期 末 手 当	町 助 長 収 入 役	(平成27年度支給割合) 2.95 月分			
	議 長 副 議 長 議 員	(平成27年度支給割合) 2.95 月分			
退 職 手 当	町 長	(算定方式)		(1期の手当額)	(支給時期)
	副 町 長 教 育 長 備 考	給料月額×勤続期間月数×35/100 給料月額×勤続期間月数×21/100 給料月額×勤続期間月数×20/100			任期满了時 任期满了時 任期满了時

- (注) 1 給料及び報酬の( )内は、減額措置を行う前の金額である。  
2 退職手当の「1期の手当額」は、4月1日現在の給料月額及び支給率に基づき、1期(4年=48月)勤めた場合における退職手当の見込額である。

## 6 職員数の状況

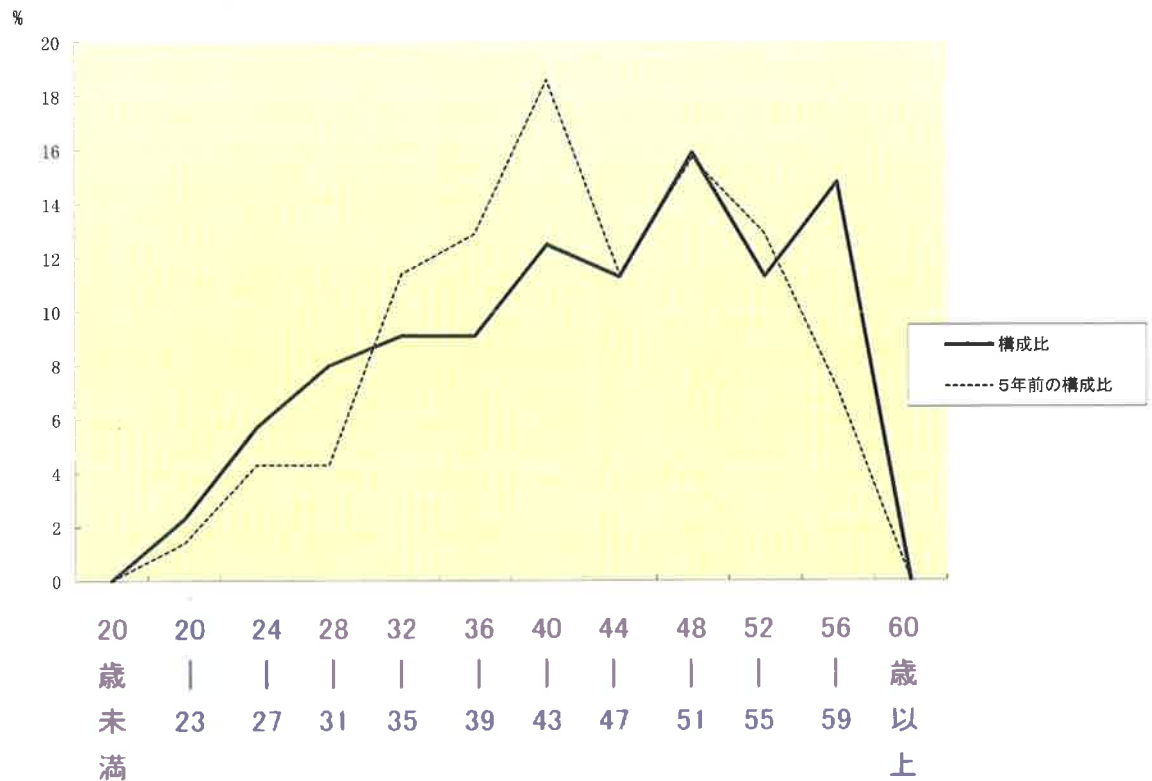
### (1) 部門別職員数の状況と主な増減理由

(各年4月1日現在)

部 門	区 分		職 員 数		対前年 増減数	主 な 増 減 理 由
			平成27年	平成26年		
普通会計 部門	一 般 行 政 部 門	議会	1	1	0	
		総務	20	19	1	
		税務	6	6	0	
		労働	0	0	0	
		農林水産	5	5	0	
		商工	3	3	0	
		土木	6	6	0	
民生	12	12	0			
衛生	6	6	0			
	計	59	58	1	(参考) 人口1万人当たり職員数 67.09 人 (類似団体の人口1万人当たり職員数 102.43 人)	
	教育	10	10	0		
	小 計	69	68	1	(参考) 人口1万人当たり職員数 78.46 人 (類似団体の人口1万人当たり職員数 124.69 人)	
公営企業 等会計部 門		水道	6	6	0	
		下水	2	2	0	
		その他	11	11	0	
		小 計	19	19	0	
合 計		88	87	1	(参考) 人口1万人当たり職員数 100.06 人	
		[ 104 ]	[ 104 ]	[ 0 ]		

- (注) 1 職員数は一般職に属する職員数である。  
2 [ ]内は、条例定数の合計である。

(2) 年齢別職員構成の状況 (平成27年4月1日現在)



区分	20歳未満	20歳~23歳	24歳~27歳	28歳~31歳	32歳~35歳	36歳~39歳	40歳~43歳	44歳~47歳	48歳~51歳	52歳~55歳	56歳~59歳	60歳以上	計
職員数	0人	2人	5人	7人	8人	8人	11人	10人	14人	10人	13人	0人	88人

(3) 職員数の推移

	22年	23年	24年	25年	26年	27年	過去5年間の増減数(率)
一般行政	60	58	61	61	58	59	△1(△1.6%)
教育	14	15	13	12	10	10	△4(△28.5%)
普通会計	74	73	74	73	68	69	△5(△6.7%)
公営企業等会計	15	16	15	16	19	19	4( 26.6%)
総合計	89	89	89	89	87	88	△1(△1.1%)

(注) 各年における定員管理調査において報告した部門別職員数。

## 7 公営企業職員の状況

### (1) 水道事業

#### ① 職員給与費の状況

##### ア 決算

区分	総費用 A	純損益又は実 質収支	職員給与費 B	総費用に占める 職員給与費比率 B/A	(参考) 平成25年度の総費用に 占める職員給与費比率
	千円	千円	千円	%	%
26年度	238,217	1,823	37,855	15.9	13.8

区分	職員数 A	給与費				一人当たり 給与費B/A
		給料	職員手当	期末・勤勉手当	計 B	
	人	千円	千円	千円	千円	千円
26年度	6	25,953	6,258	9,128	41,339	6,890

(参考)類似団体平均 一人当たり給与費
千円 6,219

(注) 1 職員手当には退職給付金を含まない。  
2 職員数は、平成26年4月1日現在の人数である。

#### イ 特記事項

特記事項なし

#### ② 職員の基本給、平均月収額及び平均年齢の状況(平成27年4月1日現在)

区分	平均年齢	基本給	平均月収額
横 瀬 町	44.8 歳	360,462 円	574,155 円
団 体 平 均	44.9 歳	348,021 円	517,229 円

(注) 平均月収額には、期末・勤勉手当等を含む。

#### ③ 職員の手当の状況

##### ア 期末手当・勤勉手当

横 瀬 町	横瀬町(一般行政職)
1人当たり平均支給額(平成26年度) 1,521 千円	1人当たり平均支給額(平成26年度) 1,085 千円
(平成26年度支給割合) 期末手当 2.60 月分 ( 1.45 )月分 勤勉手当 1.50 月分 ( 0.70 )月分	(平成26年度支給割合) 期末手当 2.60 月分 ( 1.45 )月分 勤勉手当 1.50 月分 ( 0.70 )月分
(加算措置の状況) 職制上の段階、職務の級等による加算措置 ・役職加算 4~10%	(加算措置の状況) 職制上の段階、職務の級等による加算措置 ・役職加算 4~10%

(注) ( )内は、再任用職員に係る支給割合である。

イ 退職手当（平成27年4月1日現在）

横 瀬 町				横瀬町（一般行政職）			
(支給率)	自己都合	勲賞・定年		(支給率)	自己都合	勲賞・定年	
勤続20年	20.445 月分	25.55625 月分		勤続20年	20.445 月分	25.55625 月分	
勤続25年	29.145 月分	34.5825 月分		勤続25年	29.145 月分	34.5825 月分	
勤続35年	41.325 月分	49.59 月分		勤続35年	41.325 月分	49.59 月分	
最高限度額	49.59 月分	49.59 月分		最高限度額	49.59 月分	49.59 月分	
その他の加算措置	(退職時特別昇給 制度なし)			その他の加算措置	(退職時特別昇給 制度なし)		
1人当たり平均支給額	- 千円	- 千円		1人当たり平均支給額	- 千円	- 千円	

ウ 時間外勤務手当

支給実績（平成26年度決算）	2,942 千円
職員1人当たり平均支給年額（平成26年度決算）	981 千円
支給実績（平成25年度決算）	2,602 千円
職員1人当たり平均支給年額（平成25年度決算）	867 千円

（注）時間外勤務手当には、休日勤務手当を含む。

エ その他の手当（平成27年4月1日現在）

手当名	内容及び支給単価	一般行政職の制度との異同	一般行政職の制度と異なる内容	支給実績 (平成26年度決算)	支給職員1人当たり 平均支給年額 (平成26年度決算)
扶養手当	①配偶者13,000円 ②配偶者以外の扶養親族6,000円 (配偶者なし1人目)11,000円	同じ		1,493 千円	373 千円
住居手当	①団家等住居者:家賃に応じて最高27,000円支給	同じ		0 千円	0 千円
通勤手当	①電車等公共交通機関利用者:運賃相当額 ②自家用車等利用者:距離に応じて支給	同じ		212 千円	35 千円
管理職手当	①参事:産長42,300円 ②副産長37,300円 ③主任33,800円	同じ		1,463 千円	488 千円
宿日直手当	①宿直勤務:4,200円 ②日直勤務:2時間未満1,050円、2時間から5時間未満2,100円、 週休日及び休日4,200円	異なる	日直勤務で2時間未満の設定有り	149 千円	30 千円