

## 横瀬町の給与・定員管理等について

### 1 総括

#### (1) 人件費の状況（普通会計決算）

区分	住民基本台帳人口 (平成24年度末)	歳出額	実質収支	人件費	人件費率	(参考) 23年度の人件費率
	A			B	B/A	
	人	千円	千円	千円	%	%
24年度	8,927	3,260,413	240,909	678,054	20.8	20.5

#### (2) 職員給与費の状況（普通会計決算）

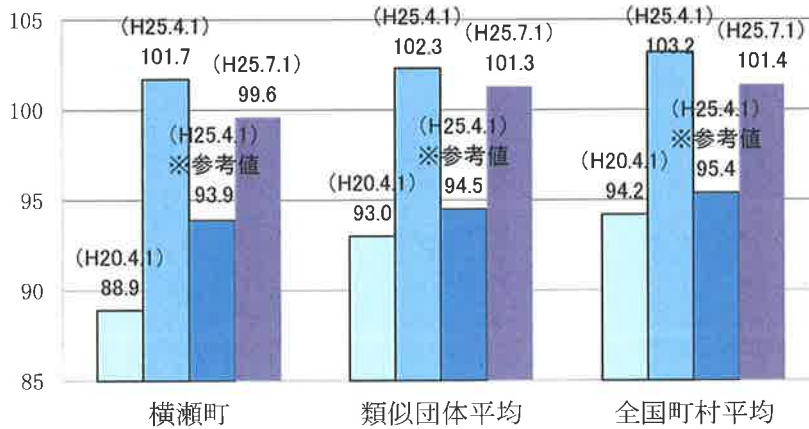
区分	職員数 A	給与費				一人当たり 給与費 B/A	(参考)類似団体平均 一人当たり給与費 千円
		給料	職員手当	期末・勤勉手当	計 B		
	人	千円	千円	千円	千円	千円	
24年度	81	266,773	43,327	92,115	402,215	4,966	5,537

- (注) 1 職員手当には退職手当を含まない。  
2 職員数は、平成24年4月1日現在の人数である。

#### (3) 特記事項

(給与減額の状況)	
国の要請等を踏まえた減額措置の取組	減額実施期間又は減額を実施していない場合はその理由
一律1.5%減	平成25年7月1日～平成26年3月31日まで
抑制済又は減額措置の内容	
(給料) ラスパイレス指数 平成25年4月1日現在 102 (参考値) 93.9 平成25年7月1日現在 99.6	

#### (4) ラスパイレス指数の状況



- (注) 1 ラスパイレス指数とは、全地方公共団体の一般行政職の給料月額を同一の基準で比較するため、国の職員数(構成)を用いて、学歴や経験年数の差による影響を補正し、国の行政職俸給表(一)適用職員の俸給月額を100として計算した指数。  
2 類似団体平均とは、人口規模、産業構造が類似している団体のラスパイレス指数を単純平均したものである。  
3 「参考値」は、国家公務員の時限的な(2年間)給与改定・臨時特例法による給与減額措置が無いとした場合の値である。

## 2 職員の平均給与月額、初任給等の状況

### (1) 職員の平均年齢、平均給料月額及び平均給与月額の状況（平成25年4月1日現在）

#### ①一般行政職

区分	平均年齢	平均給料月額	平均給与月額	平均給与月額 (国ベース)
横瀬町	42.6 歳	297,686 円	338,205 円	323,072 円
埼玉県	43.5 歳	344,018 円	431,835 円	389,745 円
国	43.1 歳	307,220 (332,446) 円	— 円	376,257 (405,463) 円
類似団体	42.8 歳	312,396 円	354,333 円	338,428 円

#### ②技能労務職

区分	公務員					民間		
	平均年齢	職員数	平均給料月額	平均給与月額 (A)	平均給与月額 (国ベース)	対応する民間 の類似職種	平均年齢	平均給与月額 (B)
横瀬町	* 歳	5人未満	* 円	* 円	* 円	—	—	—
うち学校給食員	* 歳	人	* 円	* 円	* 円	調理士	43.0 歳	259,000 円
埼玉県	53.9 歳	416 人	356,607 円	411,780 円	394,552 円	—	—	—
国	49.9 歳	3,272 人	272,119(286,850) 円	— 円	309,534(325,400) 円	—	—	—
類似団体	49.3 歳	6 人	271,309 円	293,088 円	282,229 円	—	—	—

区分	参 考			
	A/B	年収ベース(試算値)の比較		
		公務員(C)	民間(D)	C/D
横瀬町	—	* 千円	—	—
うち学校給食員	*	*	*	*

※民間データは、賃金構造基本統計調査において公表されているデータを使用している。(平成22～24年の3ヶ年平均)

※技能労務職の職種と民間の職種等の比較にあたり、年齢、業務内容、雇用形態等の点において完全に一致しているものではない。

※年収ベースの「公務員(C)」及び「民間(D)」のデータは、それぞれ平均給与月額を1.2倍したものに、公務員

においては前年度に支給された期末、勤勉手当、民間においては前年に支給された年間賞与の額を加えた試算値である。

※個人情報保護の観点から、対象となる職員が1人又は2人の場合には、当該箇所を「アクタリスタ(\*)」としている。

(その他、数値のない欄についてはすべて「ハイフン(-)」としている。)

- (注) 1 「平均給料月額」とは、平成25年4月1日現在における各職種ごとの職員の基本給の平均である。  
 2 「平均給与月額」とは、給料月額と毎月支払われる扶養手当、地域手当、住居手当、時間外勤務手当などのすべての諸手当の額を合計したものであり、地方公務員給与実態調査において明らかにされているものである。  
 また、「平均給与月額(国比較ベース)」は、比較のため、国家公務員と同じベース(=時間外勤務手当等を除いたもの)で算出している。  
 3 国家公務員欄における「平均給料月額」及び「平均給与月額(国比較ベース)」の括弧書きは、給与改定・臨時特例法による給与減額措置がないとした場合(減額前)である。

### (2) 職員の初任給の状況（平成25年4月1日現在）

区分	横瀬町	埼玉県	国	
一般行政職	大学卒	172,200 円	178,800 円	163,987 (172,200) 円
	高校卒	144,500 円	144,500 円	133,418 (140,100) 円
技能労務職	2級	172,600円～189,700 円	146,700 円	—
	1級	121,600円～137,200 円	131,150 円	—

### (3) 職員の経験年数別・学歴別平均給料月額の状況（平成25年4月1日現在）

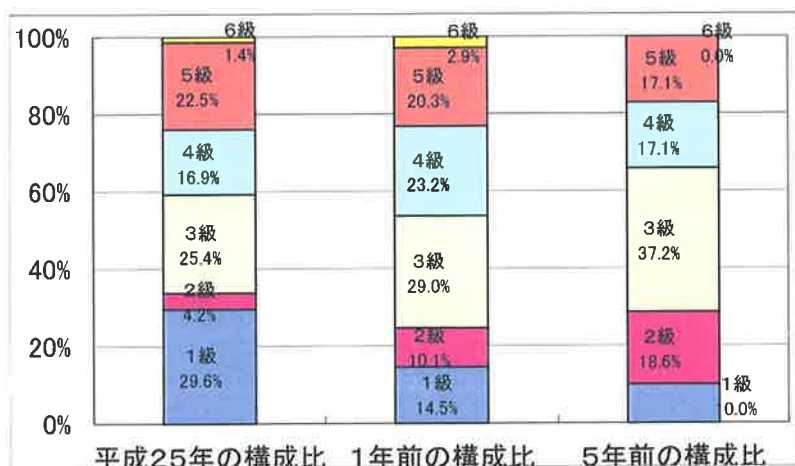
区分	経験年数10年	経験年数20年	経験年数25年	経験年数30年	
一般行政職	大学卒	243,900 円	328,500 円	365,600 円	384,100 円
	高校卒	— 円	295,300 円	335,400 円	365,100 円
技能労務職	高校卒	— 円	— 円	— 円	— 円
	中学卒	— 円	— 円	* 円	— 円

### 3 一般行政職の級別職員数等の状況

#### (1) 一般行政職の級別職員数の状況（平成25年4月1日現在）

区分	標準的な職務内容	職員数	構成比	1号給の給料月額	最高号給の給料月額
1級	主事	21人	29.6%	135,600円	243,700円
2級	主任	3人	4.2%	185,800円	309,200円
3級	主査	18人	25.4%	222,900円	356,400円
4級	主幹・副主幹	12人	16.9%	261,900円	397,800円
5級	課長・副課長	16人	22.5%	289,200円	402,500円
6級	参事・技監・課長	1人	1.4%	320,600円	424,600円

- (注) 1 横瀬町の給与条例に基づく給料表の級区分による職員数である。  
 2 標準的な職務内容とは、それぞれの級に該当する代表的な職務である。



(注) 平成18年に7級制から6級制に変更している。（旧給料表の1級及び2級を統合）

#### (2) 昇給への勤務成績の反映状況

勤務成績による昇給区分		A. 極めて良好	B. 特に良好	C. 良好	D. やや良好でない	E. 良好でない
昇給の号給数	55歳未満	8以上	6	4	2	0
	55歳以上	4以上	3	2	1	0

#### 4 職員の手当の状況

##### (1) 期末手当・勤勉手当

横 瀬 町	都 道 府 県	国
1人当たり平均支給額(平成24年度) 1,137 千円	1人当たり平均支給額(平成24年度) 1,644 千円	—
(平成24年度支給割合) 期末手当 2.60 月分 ( 1.45 )月分 勤勉手当 1.35 月分 ( 0.65 )月分	(平成24年度支給割合) 期末手当 2.60 月分 ( 1.45 )月分 勤勉手当 1.35 月分 ( 0.65 )月分	(平成24年度支給割合) 期末手当 2.60 月分 ( 1.45 )月分 勤勉手当 1.35 月分 ( 0.65 )月分
(加算措置の状況) 職制上の段階、職務の級等による加算措置 ・役職加算 4～10%	(加算措置の状況) 職制上の段階、職務の級等による加算措置 ・役職加算 5～20% ・管理職加算 15～25%	(加算措置の状況) 職制上の段階、職務の級等による加算措置 ・役職加算 5～20% ・管理職加算 10～25%

(注) ( )内は、再任用職員に係る支給割合である。

##### 【参考】勤勉手当への勤務実績の反映状況(一般行政職)

勤務成績	特に優秀	優秀	良好	良好でない
成績率	100分の86以上 100分の145以下	100分の78.5以上 100分の86未満	100分の71	100分の71未満

##### (2) 退職手当(平成25年4月1日現在)

横 瀬 町	国
(支給率) 自己都合 勤奨・定年	(支給率) 自己都合 勤奨・定年
勤続20年 23.50 月分 30.55 月分	勤続20年 23.03 月分 28.7875 月分
勤続25年 33.50 月分 41.34 月分	勤続25年 32.83 月分 38.955 月分
勤続35年 47.50 月分 59.28 月分	勤続35年 46.55 月分 55.86 月分
最高限度額 59.28 月分 59.28 月分	最高限度額 55.86 月分 55.86 月分
その他の加算措置 (退職時特別昇給 制度なし)	その他の加算措置 定年前早期退職特例措置
1人当たり平均支給額 * 千円 * 千円	(2%～20%加算)

##### (3) 時間外勤務手当

支給実績(平成24年度決算)	9,086 千円
職員1人当たり平均支給年額(平成24年度決算)	175 千円
支給実績(平成23年度決算)	8,878 千円
職員1人当たり平均支給年額(平成23年度決算)	150 千円

##### (4) その他の手当(平成25年4月1日現在)

手当名	内容及び支給単価	国の制度との異同	国の制度と異なる内容	支給実績(平成24年度決算)	支給職員1人当たりの平均支給年額(平成24年度決算)
扶養手当	①配偶者13,000円 ②配偶者以外の扶養親族6,500円 (配偶者なし1人目)11,000円	同じ		9,718 千円	216 千円
住居手当	①借家等住居者:家賃に応じて最高27,000円支給	同じ		2,403 千円	300 千円
通勤手当	①電車等公共交通機関利用者:運賃相当額 ②自家用車等利用者:距離に応じた定額	同じ		1,756 千円	45 千円
管理職手当	①参事、課長、次長等42,300円 ②副課長等37,300円 ③主幹33,800円	同じ		12,450 千円	445 千円
宿日直手当	①宿直勤務:4,200円 ②日直勤務:2時間未満1,050円、2時間から5時間未満2,100円、週休日及び休日4,200円	異なる	日直勤務で2時間未満の設定有り	1,516 千円	22 千円

5 特別職の報酬等の状況（平成25年4月1日現在）

区 分		給 料		月 額		等	
給 料	町 長	(	531,900 円	(参考)類似団体における最高/最低額			
			591,000 円)	850,000 円/	370,000 円		
	副 町 長	(	519,750 円	675,000 円/	360,000 円		
			550,000 円)				
報 酬	収 入 役	(	— 円	円/	円		
			— 円)				
	議 長		257,000 円	360,000 円/	205,000 円		
議 員	副 議 長		217,000 円	320,000 円/	164,900 円		
	議 員		201,000 円	300,000 円/	145,500 円		
期 末 手 当	町 長	(平成24年度支給割合)					
	助 役	2.95		月分			
議 員	議 長	(平成24年度支給割合)					
	副 議 長	2.95		月分			
退 職 手 当	町 長	(算定方式)		(1期の手当額)	(支給時期)		
	副 町 長	給料月額×勤続期間月数×35/100			任期满了時		
	教 育 長	給料月額×勤続期間月数×21/100			任期满了時		
	備 考	給料月額×勤続期間月数×20/100			任期满了時		

(注) 1 給料及び報酬の( )内は、減額措置を行う前の金額である。  
 2 退職手当の「1期の手当額」は、4月1日現在の給料月額及び支給率に基づき、1期(4年=48月)勤めた場合における退職手当の見込額である。

6 職員数の状況

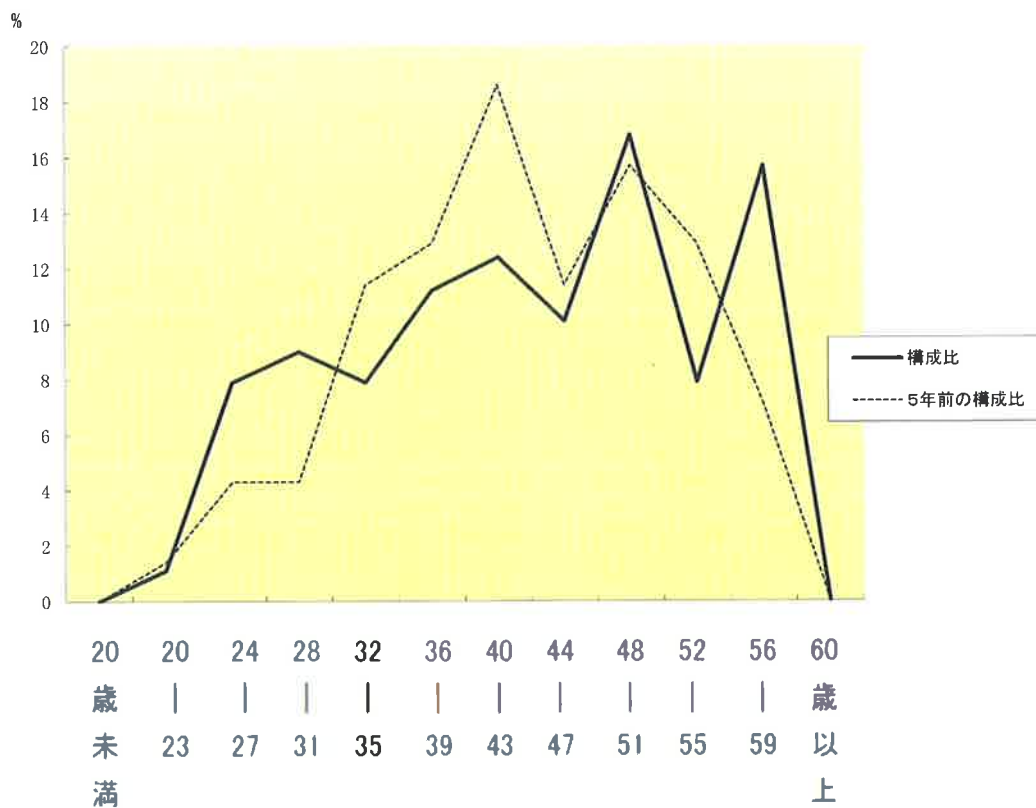
(1) 部門別職員数の状況と主な増減理由

(各年4月1日現在)

部 門	区 分	職 員 数		対前年 増減数	主 な 増 減 理 由
		平成25年	平成24年		
普通 会 計 部 門	議 会	1	1	0	
	一 般 行 政 部 門	22	21	1	
	総 務	6	6	0	
	税 務	0	0	0	
	農 林 水 産	5	5	0	
	商 工	2	2	0	
	土 木	6	7	△ 1	
	民 生	12	12	0	
	衛 生	7	7	0	
	計	61	61	0	
	教 育	12	13	△ 1	(参考) 人口1万人当たり職員数 68.33 人 (類似団体の人口1万人当たり職員数 99.99 人)
	小 計	73	74	△ 1	(参考) 人口1万人当たり職員数 81.77 人 (類似団体の人口1万人当たり職員数 123.37 人)
公 営 企 業 等 会 計 部 門	水 道	5	5	0	
	下 水	3	3	0	
	其 他	8	7	1	
	小 計	16	15	1	
合 計		89	89	0	(参考) 人口1万人当たり職員数 99.69 人
		[ 104 ]	[ 104 ]	[ 0 ]	

(注) 1 職員数は一般職に属する職員数である。  
 2 [ ]内は、条例定数の合計である。

(2)年齢別職員構成の状況（平成25年4月1日現在）



区分	20歳未満	20歳～23歳	24歳～27歳	28歳～31歳	32歳～35歳	36歳～39歳	40歳～43歳	44歳～47歳	48歳～51歳	52歳～55歳	56歳～59歳	60歳以上	計
職員数	0人	1人	7人	8人	7人	10人	11人	9人	15人	7人	14人	0人	89人

(3)職員数の推移

	20年	21年	22年	23年	24年	25年	過去5年間の増減数(率)
一般行政	61	61	60	58	61	61	0( 0%)
教育	17	16	14	15	13	12	△5(△29.4%)
普通会計	78	77	74	73	74	73	△5(△6.4%)
公営企業等会計	15	15	15	16	15	16	1( 6.6%)
総合計	93	92	89	89	89	89	△4(△4.3%)

(注) 各年における定員管理調査において報告した部門別職員数。

## 7 公営企業職員の状況

### (1) 水道事業

#### ① 職員給与費の状況

##### ア 決算

区 分	総費用 A	純損益又は実 質収支	職員給与費 B	総費用に占める 職員給与費比率 B/A	(参考) 平成23年度の総費用に 占める職員給与費比率
	千円	千円	千円	%	%
24年度	184,503	4,154	26,763	14.5	17.4

区 分	職員数 A	給与費				一人当たり 給与費B/A
		給 料	職員手当	期末・勤勉手当	計 B	
	人	千円	千円	千円	千円	千円
24年度	5	22,205	5,387	7,782	35,374	7,075

(参考) 類似団体平均 一人当たり給与費
千円
6,258

- (注) 1 職員手当には退職給与金を含まない。  
2 職員数は、平成24年4月1日現在の人数である。

#### イ 特記事項

特記事項なし

#### ② 職員の基本給、平均月収額及び平均年齢の状況（平成25年4月1日現在）

区 分	平均年齢	基本給	平均月収額
横 瀬 町	49.8 歳	399,075 円	589,565 円
団体平均	45.2 歳	353,532 円	520,694 円

(注) 平均月収額には、期末・勤勉手当等を含む。

#### ③ 職員の手当の状況

##### ア 期末手当・勤勉手当

横 瀬 町	横瀬町(一般行政職)
1人当たり平均支給額(平成24年度) 1,556 千円	1人当たり平均支給額(平成24年度) 1,137 千円
(平成24年度支給割合) 期末手当 2.60 月分 ( 1.45 )月分 勤勉手当 1.35 月分 ( 0.65 )月分	(平成24年度支給割合) 期末手当 2.60 月分 ( 1.45 )月分 勤勉手当 1.35 月分 ( 0.65 )月分
(加算措置の状況) 職制上の段階、職務の級等による加算措置 ・役職加算 4~10%	(加算措置の状況) 職制上の段階、職務の級等による加算措置 ・役職加算 4~10%

(注) ( )内は、再任用職員に係る支給割合である。

イ 退職手当（平成25年4月1日現在）

横 瀬 町				横瀬町（一般行政職）			
(支給率)	自己都合	勲奨・定年		(支給率)	自己都合	勲奨・定年	
勤続20年	23.50 月分	30.55 月分		勤続20年	23.50 月分	30.55 月分	
勤続25年	33.50 月分	41.34 月分		勤続25年	33.50 月分	41.34 月分	
勤続35年	47.50 月分	59.28 月分		勤続35年	47.50 月分	59.28 月分	
最高限度額	59.28 月分	59.28 月分		最高限度額	59.28 月分	59.28 月分	
その他の加算措置	（退職時特別昇給 制度なし）			その他の加算措置	（退職時特別昇給 制度なし）		
1人当たり平均支給額	- 千円	- 千円		1人当たり平均支給額	- 千円	- 千円	

ウ 時間外勤務手当

支給実績（平成24年度決算）	2,328 千円
職員1人当たり平均支給年額（平成24年度決算）	776 千円
支給実績（平成23年度決算）	1,158 千円
職員1人当たり平均支給年額（平成23年度決算）	386 千円

（注）時間外勤務手当には、休日勤務手当を含む。

エ その他の手当（平成25年4月1日現在）

手当名	内容及び支給単価	一般行政職の制度との異同	一般行政職の制度と異なる内容	支給実績 （平成24年度決算）	支給職員1人当たり 平均支給年額 （平成24年度決算）
扶養手当	①配偶者13,000円 ②配偶者以外の扶養親族6,000円 （配偶者なし1人目）11,000円	同じ		1,740 千円	435 千円
住居手当	①借家等住居者：家賃に応じて最高27,000円支給	同じ		0 千円	0 千円
通勤手当	①電車等公共交通機関利用者：運賃相当額 ②自家用車等利用者：距離に応じて支給	同じ		205 千円	51 千円
管理職手当	①専事 専長42,300円 ②副専長37,300円 ③主幹33,800円	同じ		955 千円	478 千円
宿日直手当	①宿直勤務：4,200円 ②日直勤務：2時間未満1,050円、2時間から5時間未満2,100円、週休日及び休日4,200円	異なる	日直勤務で2時間未満の設定有り	160 千円	32 千円