

平成25年度版

# よこぜの統計

横 瀬 町

# 目 次

## 1. 土地・気象

秩父の気象	2
平成24年 月別平均気温及び降水量の推移	2
地目別土地面積	3
地目別土地面積の比率	4

## 2. 人 口

秩父郡市内市町村別人口推移	6
人口の推移	7
世帯数の推移	8
地区別人口	9
地区別人口の推移	13
年度別人口動態	14
年度別人口動態の推移	15
5歳階級別人口	16
5歳階級男女別人口ピラミッド	19
年齢階層別人口とその構成比	21
15歳以上男女別労働力人口	24
15歳以上労働力人口の推移	24
15歳以上産業別就業者人口	25
15歳以上産業別就業者人口の推移	27
15歳以上産業別就業者人口の比率	27
15歳以上従業地・通学地別人口	28
15歳以上従業・通学町内流入人口	29
流出、流入人口の推移	29

### 3. 商工業

事業所数及び従業者数	32
事業所数及び従業者数の推移	33
商店数及び従業者数	33
工業の推移	34
産業別従業者割合	40
産業別製造品出荷額等の割合	40

### 4. 農林業

農林業センサスによる農家数	42
専業・兼業別農家割合の推移	42
耕地面積の内訳	43
耕地面積の推移	43
経営耕地面積規模別農家数	44
農産物販売金額規模別農家数	44
米・麦の作付面積・収穫量の推移	45
家畜数の推移	45
農用機械の所有の推移	46
林道の改良済・舗装済延長	46

### 5. 観光

観光客数の推移	48
利用者別・目的別観光客数	48
利用者別観光客数の推移	49
目的別観光客数割合	50

## 6. 町民所得

町内純生産と分配所得の比較	52
産業別町内純生産額	53
経済成長率(純生産の増加率)	53
町民所得の分配	54
1人当たりの就業者の純生産額	54
1人当たりの町民所得	55
1人当たりの市町村民所得及び県民所得	55

## 7. 財 政

年度別一般会計歳入歳出決算額の推移	58
財政に占める町税の割合	58
年度別一般会計決算額(歳入)	59
年度別一般会計決算額(歳出)	62

## 8. 運輸・通信・道路

車種別保有台数	66
西武鉄道駅別乗降客数	66
町道延長、橋梁等の状況	67
町道延長の推移	67

## 9. 教 育

町内小学校数・学級数及び児童数	70
小学校学年別児童数	70
小学校職名別教員数	70
町内中学校数・学級数及び生徒数	71

中学校学年別生徒数	71
中学校職名別教員数	71
中学校進路別卒業生数	72
幼稚園、小中学校別1校当たりの教員・児童・生徒数	72
町立図書館蔵書数	73
貸出冊数	73
町立図書館開館日数・登録者数	74
歴史民俗資料館年度別利用者内訳	74

## 10. 衛生・福祉

胃がん・子宮頸がん及び乳がん検診受診者数	76
人間ドック受診状況	76
乳児健診受診状況	76
1歳6ヶ月児健診受診状況	76
3歳児健診受診状況	77
予防接種状況	77
乳幼児医療費の推移	78
国民健康保険給付状況	78
重度心身障害者医療費支給状況	78
老人保健医療費の推移	79
児童手当特例給付支給状況	79
国民年金給付状況	80
生活保護	80

## 11. 生活環境

平成24年度 水道給水状況	84
水道給水状況の推移	84
平成24年度 水系別給水量	84

横瀬町のごみ処理の状況	85
-------------	----

平成24年度 構成市町村別ごみ処理の状況	85
----------------------	----

## 12. 消防・救急

分団別構成員数	88
---------	----

分団別分担区域の状況	88
------------	----

消防水利	88
------	----

火災発生件数及び損害見積額	89
---------------	----

月別火災発生件数	89
----------	----

原因別火災発生件数	89
-----------	----

救急出動状況	90
--------	----

交通事故件数の推移	90
-----------	----

## 13. 選挙

選挙別投票状況	92
---------	----

有権者数の推移	94
---------	----

STATISTICS OF YOKOZE

1.

**土地・気象**



● 秩父の気象

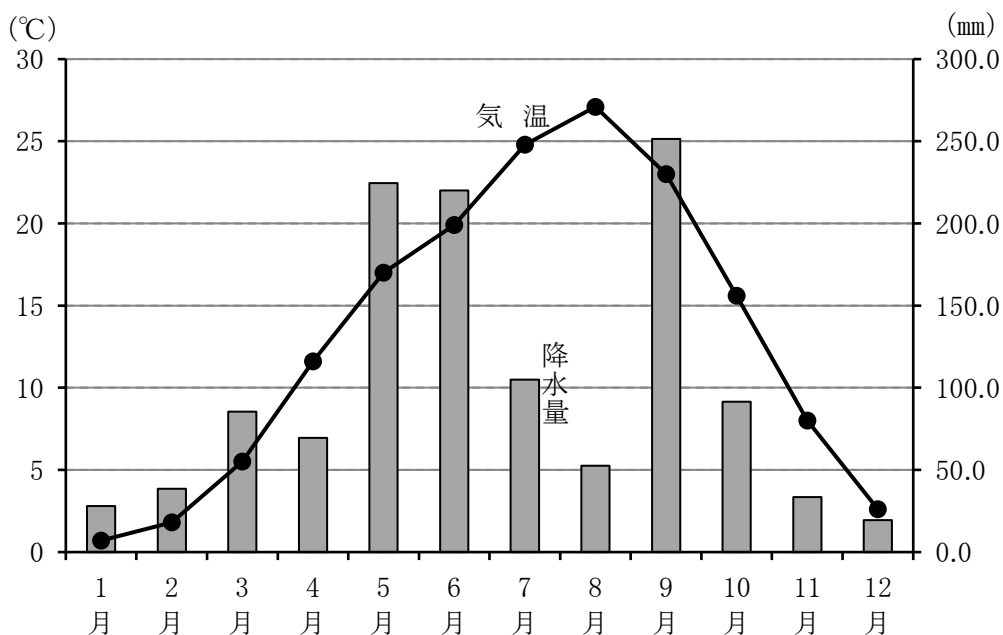
各年10月1日

区分 年月	気 温(℃)			平均 湿度 (%)	平均 風速 (m/s)	天 候 (日)				降水量 (mm)
	平均	最高	最低			降水 (降水量) ≥1.0mm	不照	雪	霧	
平成20年	13.3	26.1	-7.4	75	1.5	99	59	13	44	1327.0
21年	13.5	26.1	-7.6	74	1.5	98	66	12	35	1166.0
22年	13.8	37.0	-7.4	76	1.4	127	60	21	36]	1369.5
23年	13.3	38.3	-7.9	73	1.6	88	56	16]	23	1469.5
24年	13.1	36.6	-8.9	72	1.6	94	52	29	40	1219.5
平成24年 1月	0.7	11.5	-5.6	61	1.7)	3	3	8	2	28.0
2月	1.8	14.6	-5.4	61	1.8)	5	2	10	5	38.5
3月	5.5	20.7	-0.9	67	1.7	8	9	9	5	85.5
4月	11.6	29.0	0.5	69	1.9	7	9	—	4	69.5
5月	17.0	28.8	9.3	71	1.9	12	4	—)	3)	224.5
6月	19.9	31.4	14.0	78	1.7	13	8	—)	1)	220.0
7月	24.8	36.6	16.8	80	1.5	13	6	—)	—)	105.0
8月	27.1	36.2	21.8	72	1.7	4	—	—	—	52.5
9月	23.0	33.3	15.7	82	1.5	12	3	—	3	251.5
10月	15.6	30.4	6.9	79	1.3	10	4	—)	4)	91.5
11月	8.0	20.6	0.1	76	1.4	3	2	2	9	33.5
12月	2.6	18.4	-4.3	66	1.6	4	2	9	4	19.5

注) 1. 値]は、期間内での観測データが不足しており、統計に用いた資料数の割合が80%未満。 資料: 気象庁HP「気象統計情報」

2. 値)は、観測データの一部に欠測が含まれるが、統計に用いた資料数の割合が80%以上のもので、準正常値である。

● 平成24年 月別平均気温及び降水量の推移



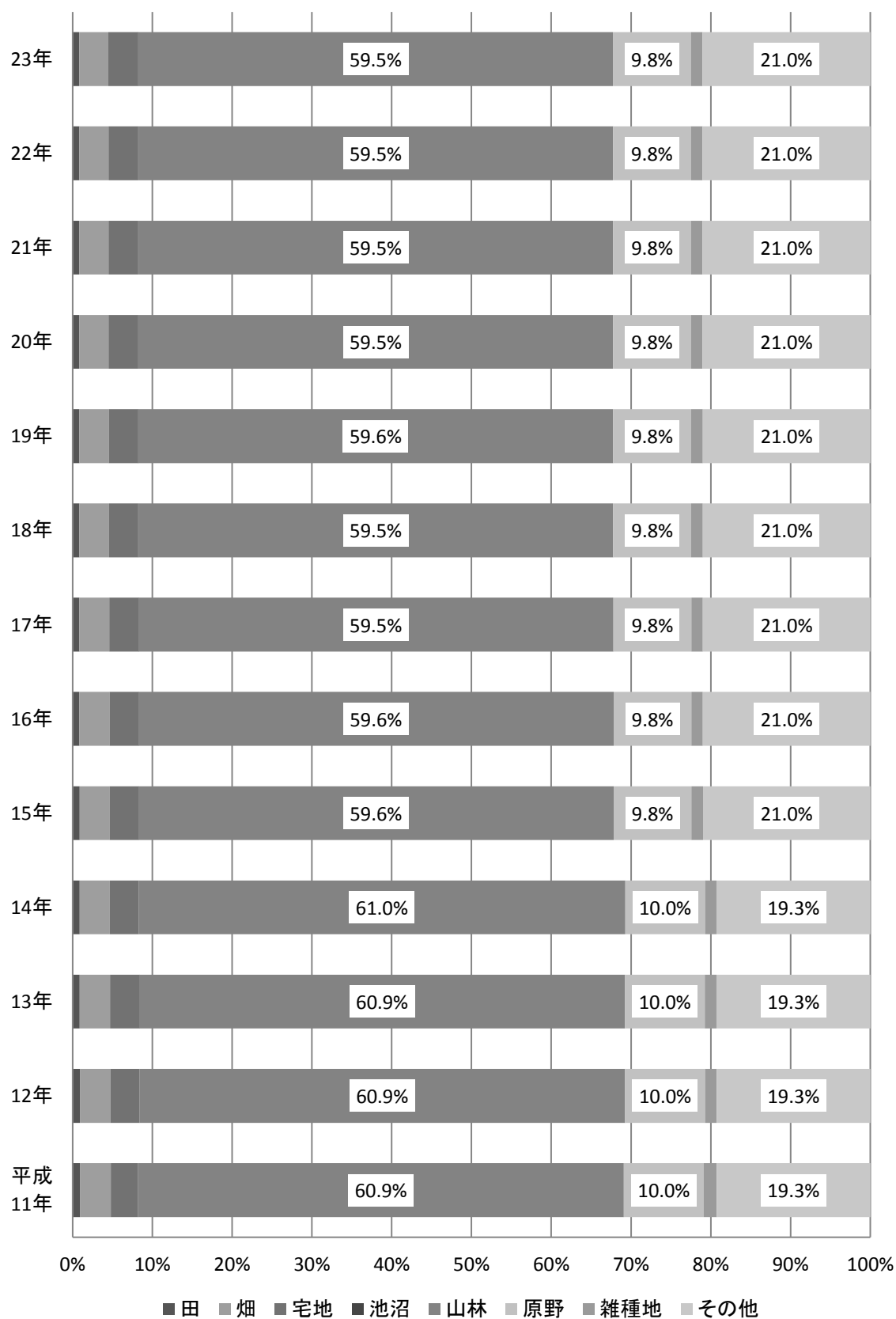
● 地目別土地面積

各年1月1日現在 単位：ha

年度	総数	田	畑	宅地	池沼	山林	原野	雑種地	その他
平成11年	4935.0	44.5	190.8	169.1	0.3	3005.8	494.5	79.2	950.7
12年	4935.0	44.2	188.9	179.1	0.3	3005.5	494.1	72.3	950.4
13年	4935.0	43.8	187.6	180.4	0.3	3004.8	494.0	72.8	951.3
14年	4935.0	43.5	186.6	177.5	0.3	3010.6	493.9	71.2	951.4
15年	4935.0	42.8	185.9	178.4	0.3	2939.0	482.4	70.8	1035.4
16年	4935.0	42.4	185.4	179.4	0.3	2938.8	482.3	70.4	1035.8
17年	4935.0	42.0	184.6	180.1	0.3	2938.3	482.3	70.7	1036.6
18年	4935.0	41.8	183.4	180.8	0.3	2938.4	482.3	71.0	1036.9
19年	4935.0	41.5	181.9	181.1	0.3	2939.1	482.3	71.9	1036.9
20年	4935.0	41.4	181.0	182.8	0.3	2938.3	482.0	71.9	1037.2
21年	4935.0	41.2	180.9	183.7	0.3	2938.2	482.0	71.3	1037.4
22年	4935.0	41.2	180.7	184.0	0.3	2937.1	482.0	71.2	1038.5
23年	4935.0	40.8	179.9	184.9	0.3	2937.2	482.0	71.3	1038.6

資料：埼玉県統計年鑑

● 地目別土地面積比率



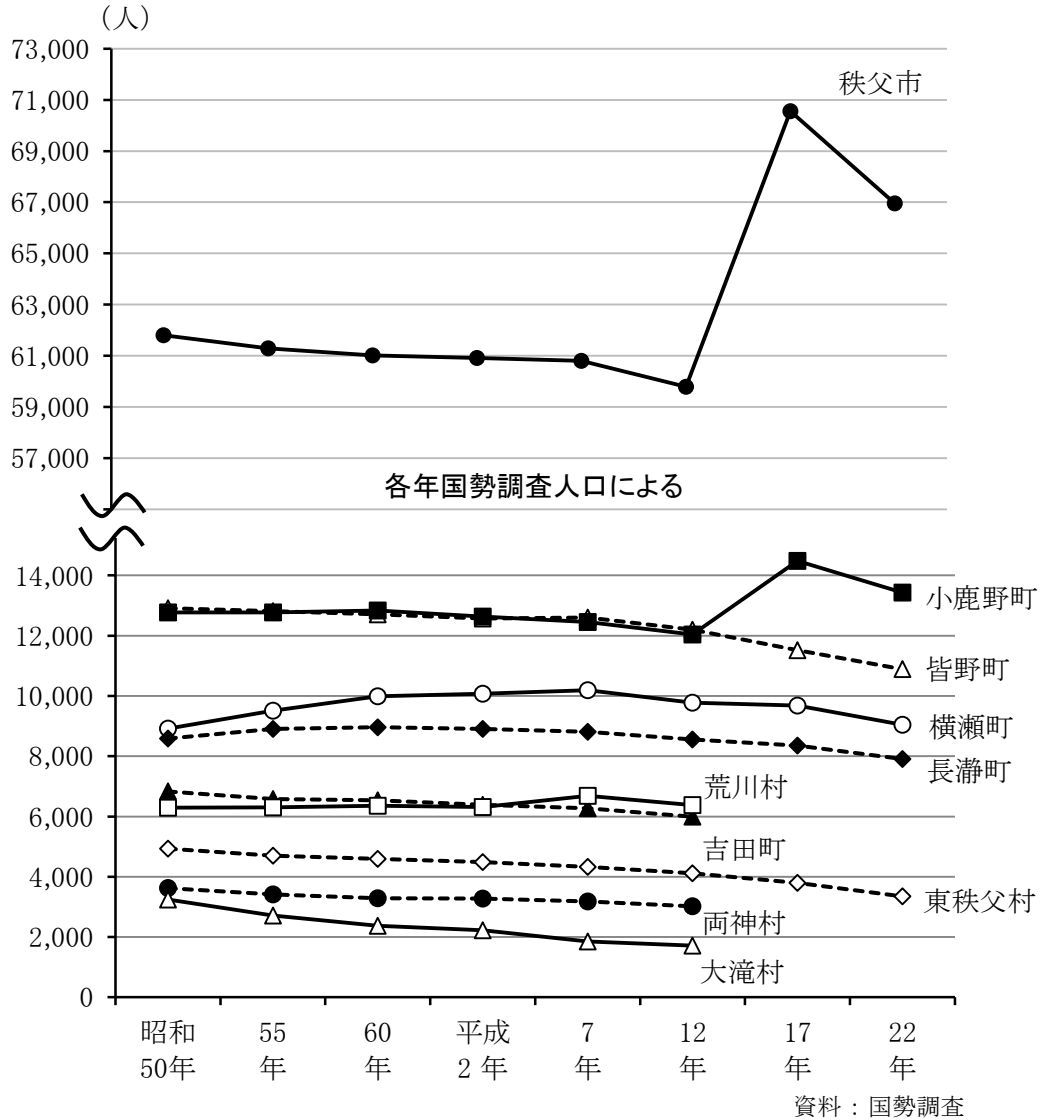
STATISTICS OF YOKOZE

2.

人口



● 秩父郡市内市町村別人口推移



市町村名	年度	総人口 (人)							
		昭和50年	昭和55年	昭和60年	平成2年	平成7年	平成12年	平成17年	平成22年
横瀬町		8,917	9,511	9,989	10,073	10,194	9,782	9,684	9,039
皆野町		12,912	12,817	12,707	12,571	12,602	12,199	11,518	10,888
長瀬町		8,591	8,909	8,963	8,906	8,809	8,560	8,352	7,908
吉田町		6,830	6,576	6,536	6,388	6,275	5,992	秩父市と合併	
小鹿野町		12,768	12,774	12,837	12,639	12,451	12,043	14,479	13,436
両神村		3,621	3,417	3,281	3,280	3,177	3,018	小鹿野町と合併	
大滝村		3,245	2,713	2,368	2,228	1,857	1,711	秩父市と合併	
荒川村		6,293	6,301	6,358	6,314	6,687	6,382	秩父市と合併	
東秩父村		4,931	4,704	4,593	4,490	4,323	4,119	3,795	3,348
秩父市		61,798	61,284	61,013	60,915	60,799	59,790	70,563	66,955

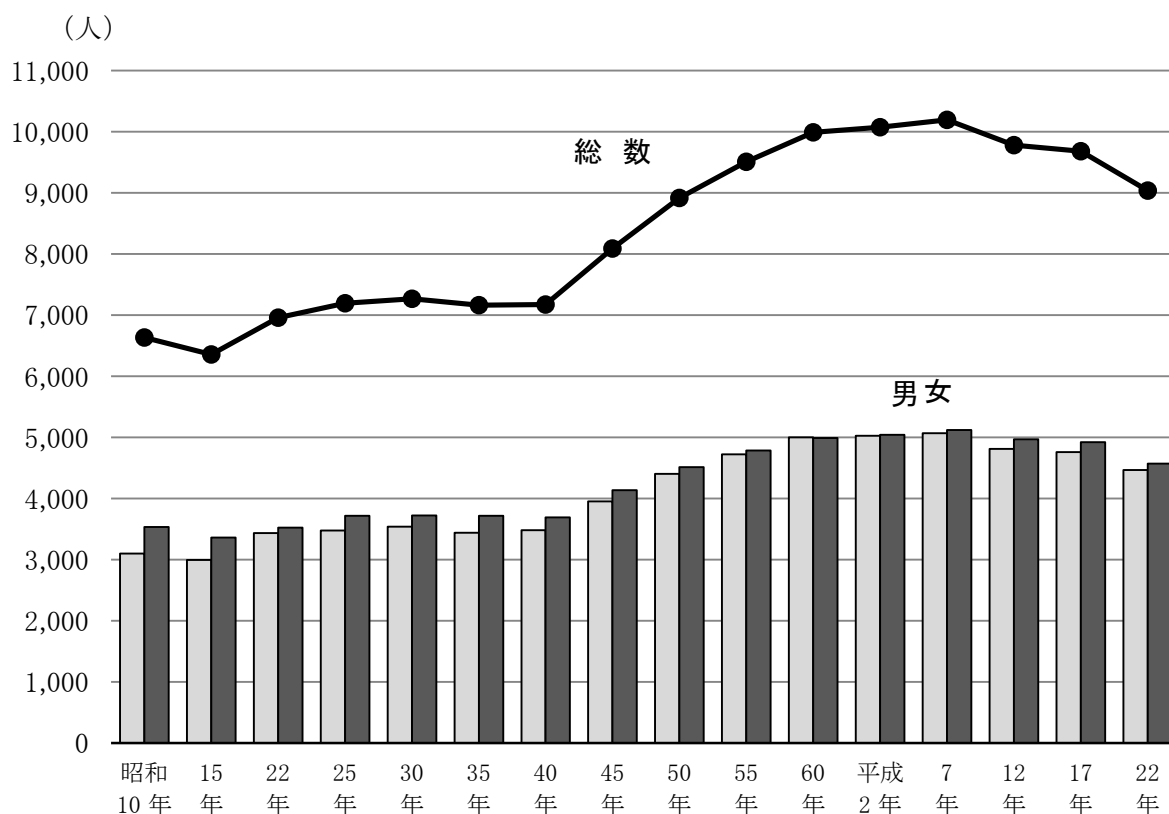
資料：国勢調査

## ● 人口の推移

各年10月1日現在 単位：人

分年度	区	総数	男女別人口		対前回増加率(%)	人口密度(人/k㎡)
			男	女		
昭和 10年		6,633	3,098	3,535	△ 4.1	134.0
15年		6,359	2,997	3,362	△ 4.1	128.5
22年		6,957	3,434	3,523	9.4	140.6
25年		7,196	3,476	3,720	3.4	145.4
30年		7,266	3,541	3,725	1.0	146.8
35年		7,163	3,443	3,720	△ 1.4	144.7
40年		7,174	3,481	3,693	0.2	145.0
45年		8,090	3,954	4,136	12.8	163.5
50年		8,917	4,402	4,515	10.2	180.2
55年		9,511	4,724	4,787	6.7	192.2
60年		9,989	5,001	4,988	5.0	201.8
平成 2年		10,073	5,029	5,044	0.8	203.5
7年		10,194	5,071	5,123	1.2	206.0
12年		9,782	4,813	4,969	△ 4.0	197.7
17年		9,684	4,759	4,925	△ 1.0	195.7
22年		9,039	4,467	4,572	△ 6.7	182.6

資料：国勢調査

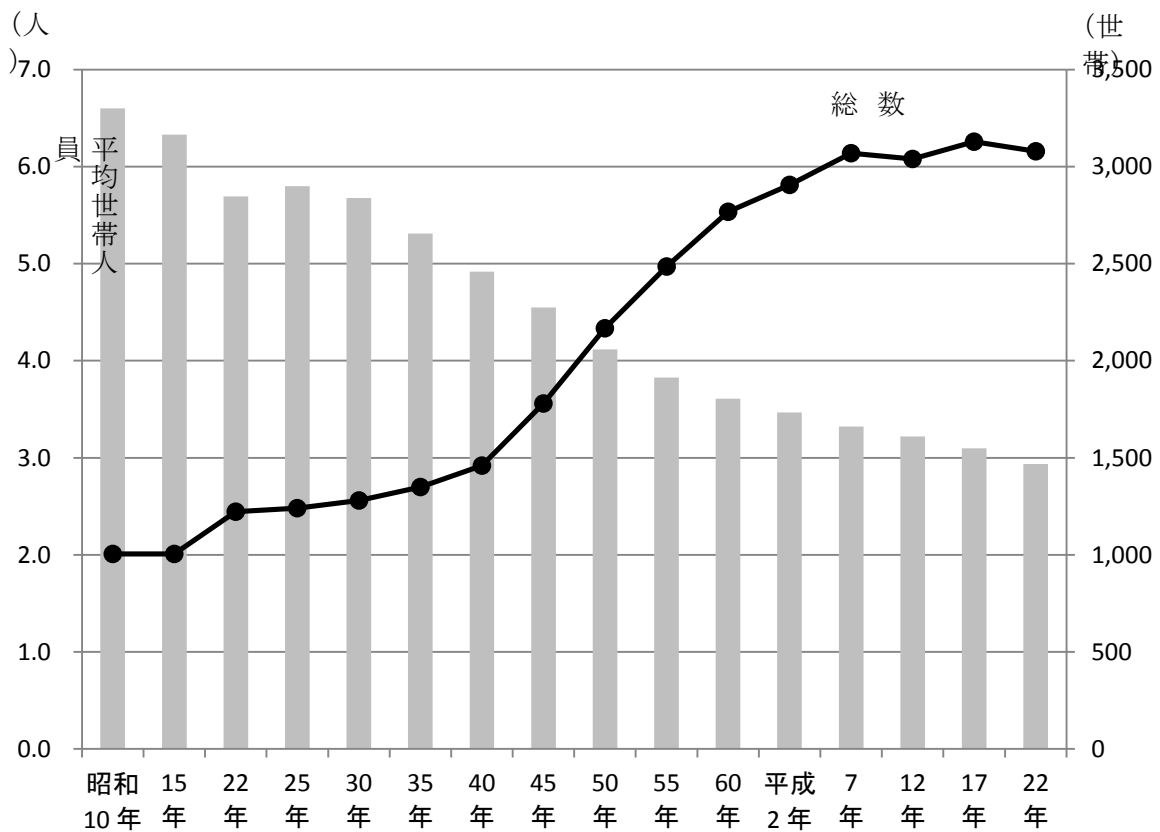


● 世帯数の推移

各年10月1日現在

年度	区分	総数	対前回比較		平均世帯人員
			増減数	増減比較	
昭和10年		1,005 世帯	0 世帯	0.0 %	6.6 人
15年		1,005	0	0.0	6.3
22年		1,222	217	22	5.7
25年		1,241	19	1.6	5.8
30年		1,280	39	3.1	5.7
35年		1,349	69	5.4	5.3
40年		1,459	110	8.2	4.9
45年		1,779	320	21.9	4.5
50年		2,167	388	21.8	4.1
55年		2,485	318	14.7	3.8
60年		2,767	282	11.3	3.6
平成2年		2,905	138	5.0	3.5
7年		3,069	164	5.6	3.3
12年		3,039	△ 30	△ 1.0	3.2
17年		3,128	89	2.9	3.1
22年		3,078	△ 50	△ 1.6	2.9

資料：国勢調査



● 地区別人口

各年4月1日現在

		平成 14 年				平成 15 年				平成 16 年			
		世帯数	男(人)	女(人)	計(人)	世帯数	男(人)	女(人)	計(人)	世帯数	男(人)	女(人)	計(人)
根 古 屋	1	100	141	144	285	98	139	137	276	95	135	140	275
	2	48	82	93	175	48	80	92	172	50	78	90	168
	3	165	258	271	529	172	260	278	538	172	253	278	531
	23	169	250	208	458	169	249	193	442	158	235	181	416
	計	482	731	716	1,447	487	728	700	1,428	475	701	689	1,390
苧 米	4	182	279	271	550	185	273	263	536	185	269	264	533
	5	357	539	553	1,092	369	547	558	1,105	382	555	556	1,111
	計	539	818	824	1,642	554	820	821	1,641	567	824	820	1,644
中 郷	6	206	324	324	648	215	335	333	668	213	326	335	661
	11	303	443	477	920	306	446	486	932	308	444	481	925
	計	509	767	801	1,568	521	781	819	1,600	521	770	816	1,586
宇 根	7	78	130	117	247	81	124	116	240	84	125	122	247
	8	75	138	130	268	74	134	124	258	73	133	121	254
	9	72	123	119	242	72	119	119	238	72	117	118	235
	10	147	217	244	461	149	217	247	464	149	212	245	457
	計	372	608	610	1,218	376	594	606	1,200	378	587	606	1,193
川 東	12	308	479	524	1,003	311	476	514	990	313	472	509	981
	13	162	282	261	543	166	284	272	556	169	282	274	556
	14	226	253	312	565	226	256	298	554	225	257	298	555
	計	696	1,014	1,097	2,111	703	1,016	1,084	2,100	707	1,011	1,081	2,092
川 西	15	50	85	79	164	50	81	78	159	50	82	81	163
	16	267	439	396	835	263	433	392	825	261	427	393	820
	17	111	199	193	392	114	207	201	408	117	212	205	417
	計	428	723	668	1,391	427	721	671	1,392	428	721	679	1,400
大字横瀬計		3,026	4,661	4,716	9,377	3,068	4,660	4,701	9,361	3,076	4,614	4,691	9,305
芦 ヶ 久 保	18	58	99	118	217	60	102	121	223	61	101	119	220
	19	38	57	73	130	38	57	71	128	38	54	70	124
	20	43	67	67	134	42	67	63	130	43	68	63	131
	21	32	55	47	102	32	53	45	98	33	54	45	99
	22	43	61	57	118	44	59	57	116	43	55	56	111
	計	214	339	362	701	216	338	357	695	218	332	353	685
大字芦ヶ久保計		214	339	362	701	216	338	357	695	218	332	353	685
合計		3,240	5,000	5,078	10,078	3,284	4,998	5,058	10,056	3,294	4,946	5,044	9,990

● 地区別人口

各年4月1日現在

		平成 17 年				平成 18 年				平成 19 年			
		世帯数	男(人)	女(人)	計(人)	世帯数	男(人)	女(人)	計(人)	世帯数	男(人)	女(人)	計(人)
根 古 屋	1	90	129	137	266	93	131	136	267	90	127	139	266
	2	49	77	91	168	48	78	89	167	49	78	85	163
	3	173	255	277	532	173	245	275	520	173	246	266	512
	23	151	227	180	407	133	202	151	353	128	185	144	329
	計	463	688	685	1,373	447	656	651	1,307	440	636	634	1,270
苧 米	4	180	259	263	522	176	251	254	505	176	243	249	492
	5	386	552	559	1,111	383	549	553	1,102	382	534	553	1,087
	計	566	811	822	1,633	559	800	807	1,607	558	777	802	1,579
中 郷	6	213	325	329	654	211	317	322	639	212	310	314	624
	11	315	449	495	944	332	467	509	976	336	477	502	979
	計	528	774	824	1,598	543	784	831	1,615	548	787	816	1,603
宇 根	7	87	128	122	250	85	122	128	250	81	112	120	232
	8	73	131	120	251	74	134	126	260	76	134	129	263
	9	73	118	115	233	76	117	118	235	78	121	121	242
	10	152	214	237	451	145	206	231	437	149	211	230	441
	計	385	591	594	1,185	380	579	603	1,182	384	578	600	1,178
川 東	12	315	472	496	968	313	475	483	958	311	472	472	944
	13	171	275	274	549	172	283	274	557	175	287	274	561
	14	218	243	279	522	241	240	284	524	244	235	281	516
	計	704	990	1,049	2,039	726	998	1,041	2,039	730	994	1,027	2,021
川 西	15	51	78	76	154	50	79	74	153	50	78	76	154
	16	264	426	385	811	274	422	386	808	268	403	382	785
	17	118	208	207	415	116	199	200	399	115	199	200	399
	計	433	712	668	1,380	440	700	660	1,360	433	680	658	1,338
大字横瀬計		3,079	4,566	4,642	9,208	3,095	4,517	4,593	9,110	3,093	4,452	4,537	8,989
芦 ヶ 久 保	18	61	94	115	209	59	91	110	201	59	89	109	198
	19	37	53	67	120	38	53	65	118	40	54	66	120
	20	43	70	63	133	41	64	57	121	43	62	61	123
	21	34	53	46	99	31	52	45	97	31	50	44	94
	22	43	56	55	111	41	54	52	106	40	51	50	101
	計	218	326	346	672	210	314	329	643	213	306	330	636
大字芦ヶ久保計		218	326	346	672	210	314	329	643	213	306	330	636
合計		3,297	4,892	4,988	9,880	3,305	4,831	4,922	9,753	3,306	4,758	4,867	9,625

● 地区別人口

各年4月1日現在

		平成 20 年				平成 21 年				平成 22 年			
		世帯数	男(人)	女(人)	計(人)	世帯数	男(人)	女(人)	計(人)	世帯数	男(人)	女(人)	計(人)
根 古 屋	1	95	134	144	278	94	139	144	283	97	140	140	280
	2	49	78	84	162	50	74	80	154	49	73	75	148
	3	171	247	264	511	167	241	250	491	169	240	247	487
	23	117	170	123	293	115	171	117	288	111	163	113	276
	計	432	629	615	1,244	426	625	591	1,216	426	616	575	1,191
苧 米	4	180	246	250	496	177	237	248	485	178	240	241	481
	5	386	532	555	1,087	383	527	552	1,079	377	525	550	1,075
	計	566	778	805	1,583	560	764	800	1,564	555	765	791	1,556
中 郷	6	212	304	313	617	206	292	301	593	209	294	292	586
	11	336	466	494	960	340	463	499	962	336	457	492	949
	計	548	770	807	1,577	546	755	800	1,555	545	751	784	1,535
宇 根	7	84	116	118	234	80	114	106	220	83	117	112	229
	8	75	130	129	259	77	129	125	254	74	129	124	253
	9	74	115	108	223	77	119	112	231	77	115	110	225
	10	148	203	225	428	147	198	223	421	147	197	222	419
	計	381	564	580	1,144	381	560	566	1,126	381	558	568	1,126
川 東	12	314	464	457	921	318	468	464	932	324	471	474	945
	13	180	289	277	566	181	291	274	565	178	285	266	551
	14	238	223	275	498	247	236	272	508	241	230	263	493
	計	732	976	1,009	1,985	746	995	1,010	2,005	743	986	1,003	1,989
川 西	15	51	76	73	149	49	71	68	139	48	69	67	136
	16	269	406	378	784	267	395	380	775	266	386	380	766
	17	113	194	191	385	113	193	185	378	113	191	183	374
	計	433	676	642	1,318	429	659	633	1,292	427	646	630	1,276
大字横瀬計		3,092	4,393	4,458	8,851	3,088	4,358	4,400	8,758	3,077	4,322	4,351	8,673
芦 ヶ 久 保	18	61	87	113	200	61	88	111	199	59	87	107	194
	19	40	50	61	111	40	51	60	111	40	54	62	116
	20	42	58	59	117	42	58	58	116	40	56	58	114
	21	29	48	41	89	29	45	42	87	29	44	44	88
	22	39	49	47	96	39	51	45	96	38	48	42	90
	計	211	292	321	613	211	293	316	609	206	289	313	602
大字芦ヶ久保計		211	292	321	613	211	293	316	609	206	289	313	602
合計		3,303	4,685	4,779	9,464	3,299	4,651	4,716	9,367	3,283	4,611	4,664	9,275

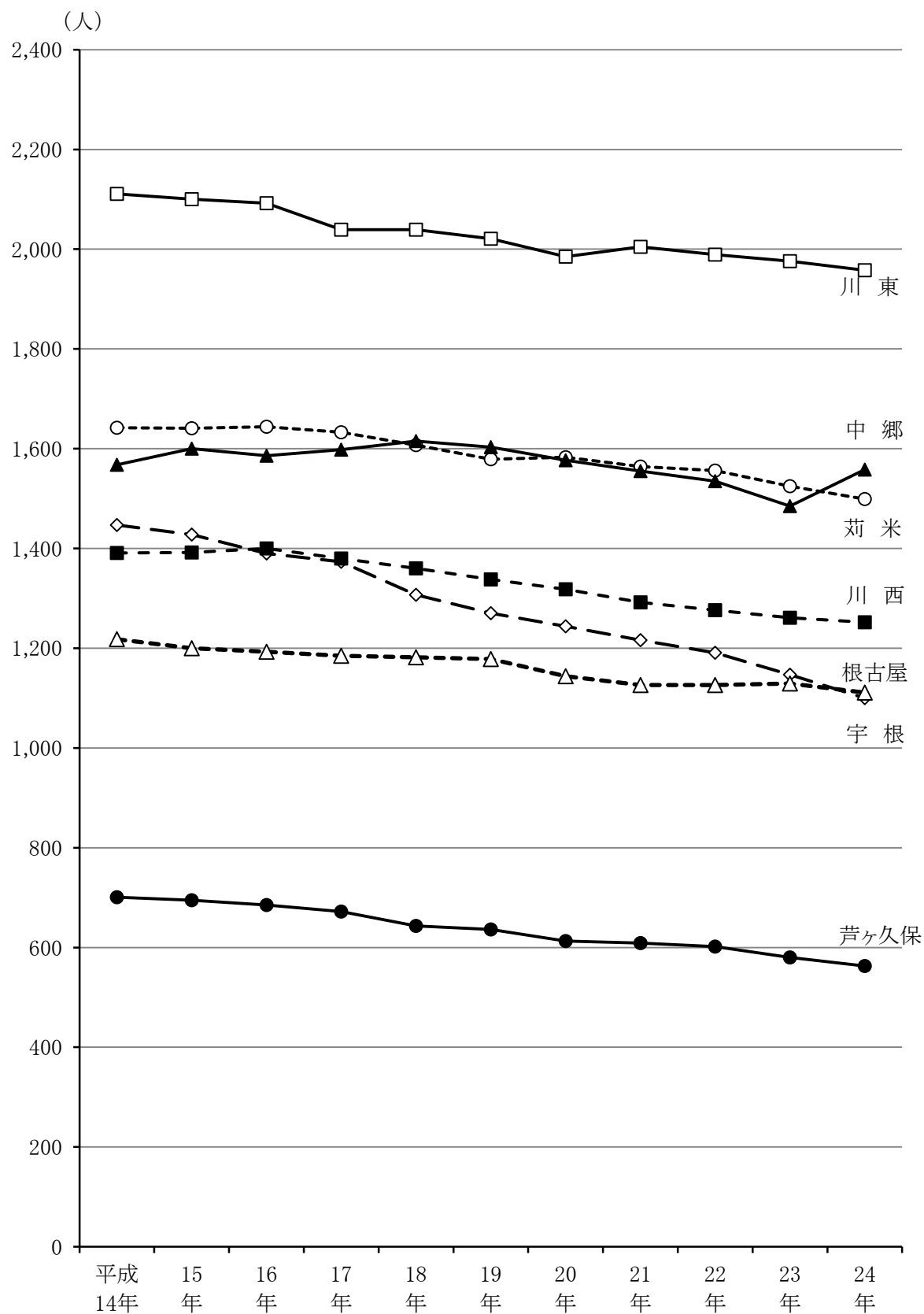
● 地区別人口

各年4月1日現在

		平成 23 年				平成 24 年				平成24年の人口世帯の割合(%)			
		世帯数	男(人)	女(人)	計(人)	世帯数	男(人)	女(人)	計(人)	世帯数	男(人)	女(人)	計(人)
根 古 屋	1	98	140	137	277	94	134	129	263	2.8	3.0	2.8	2.9
	2	49	71	72	143	48	67	68	135	1.4	1.5	1.5	1.5
	3	167	234	234	468	166	228	231	459	5.0	5.1	5.1	5.1
	23	108	149	110	259	103	144	99	243	3.1	3.2	2.2	2.7
	計	422	594	553	1,147	411	573	527	1,100	12.4	12.7	11.6	12.2
苧 米	4	175	233	235	468	178	229	222	451	5.4	5.1	4.9	5.0
	5	378	519	538	1,057	377	507	541	1,048	11.3	11.2	11.9	11.6
	計	553	752	773	1,525	555	736	763	1,499	16.7	16.3	16.8	16.6
中 郷	6	206	284	282	566	239	295	306	601	7.2	6.5	6.7	6.6
	11	335	435	484	919	345	462	495	957	10.4	10.3	10.9	10.6
	計	541	719	766	1,485	584	757	801	1,558	17.6	16.8	17.7	17.2
宇 根	7	84	117	112	229	82	117	109	226	2.5	2.6	2.4	2.5
	8	76	128	121	249	75	126	118	244	2.3	2.8	2.6	2.7
	9	75	118	108	226	74	116	107	223	2.2	2.6	2.4	2.5
	10	155	200	225	425	150	197	221	418	4.5	4.4	4.9	4.6
	計	390	563	566	1,129	381	556	555	1,111	11.5	12.3	12.2	12.3
川 東	12	326	473	468	941	320	465	457	922	9.6	10.3	10.1	10.2
	13	176	284	258	542	174	276	256	532	5.2	6.1	5.6	5.9
	14	249	227	266	493	257	230	274	504	7.7	5.1	6.0	5.6
	計	751	984	992	1,976	751	971	987	1,958	22.6	21.5	21.8	21.7
川 西	15	48	69	66	135	48	67	64	131	1.4	1.5	1.4	1.4
	16	270	377	371	748	276	375	369	744	8.3	8.3	8.1	8.2
	17	116	196	182	378	117	195	182	377	3.5	4.3	4.0	4.2
	計	434	642	619	1,261	441	637	615	1,252	13.3	14.1	13.6	13.8
大字横瀬計		3,091	4,254	4,269	8,523	3,123	4,230	4,248	8,478	93.9	93.9	93.7	93.8
芦 ヶ 久 保	18	63	85	104	189	64	83	99	182	1.9	1.8	2.2	2.0
	19	39	53	61	114	37	50	59	109	1.1	1.1	1.3	1.2
	20	39	56	55	111	39	56	56	112	1.2	1.2	1.2	1.2
	21	28	44	42	86	27	44	39	83	0.8	1.0	0.9	0.9
	22	36	46	34	80	35	44	33	77	1.1	1.0	0.7	0.9
	計	205	284	296	580	202	277	286	563	6.1	6.1	6.3	6.2
大字芦ヶ久保計		205	284	296	580	202	277	286	563	6.1	6.1	6.3	6.2
合計		3,296	4,538	4,565	9,103	3,325	4,507	4,534	9,041	100.0	100.0	100.0	100.0

資料：いきいき町民課

● 地区別人口の推移



● 年度別人口動態

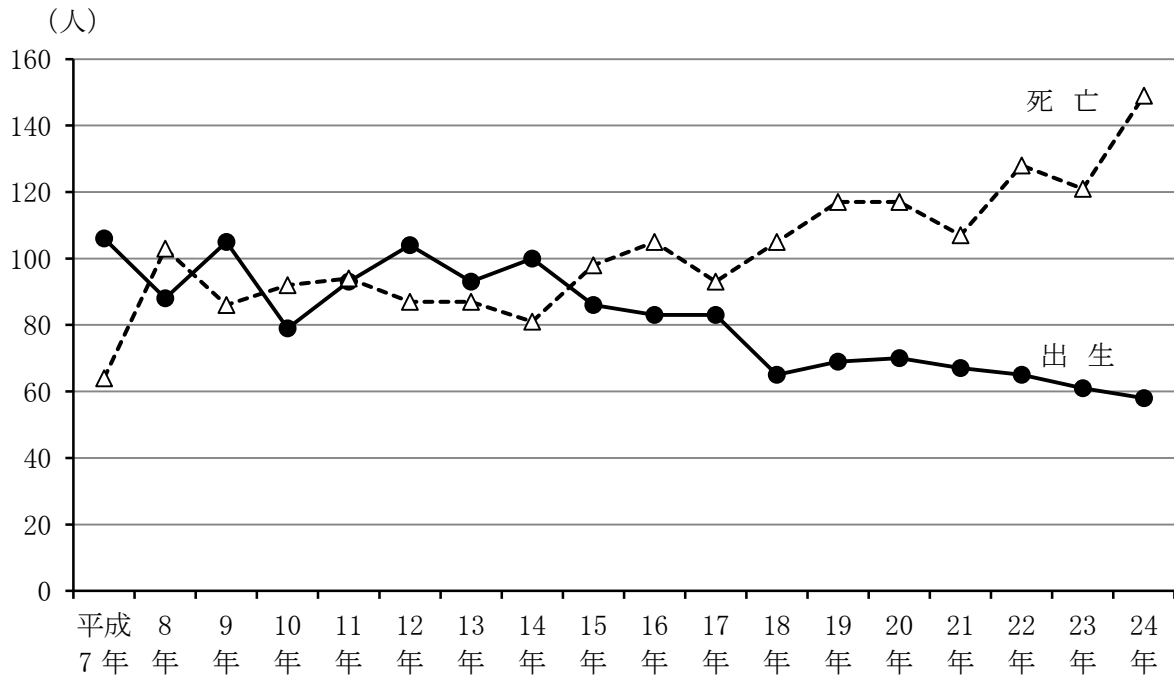
各年4月1日現在

区分 年度	自然増減			社会増減			増減 (a+b)
	出生	死亡	増減(a)	転入	転出	増減(b)	
昭和62年	134	62	72	474	518	△ 44	28
63年	111	72	39	302	428	△ 126	△ 87
平成元年	113	75	38	375	427	△ 52	△ 14
2年	99	66	33	497	469	28	61
3年	134	56	78	447	419	28	106
4年	115	84	31	445	439	6	37
5年	122	80	42	393	499	△ 106	△ 64
6年	104	63	41	451	385	66	107
7年	106	64	42	403	503	△ 100	△ 58
8年	88	103	△ 15	437	435	2	△ 13
9年	105	86	19	394	494	△ 100	△ 81
10年	79	92	△ 13	375	475	△ 100	△ 113
11年	93	94	△ 1	370	391	△ 21	△ 22
12年	104	87	17	392	351	41	58
13年	93	87	6	408	397	11	17
14年	100	81	19	352	394	△ 42	△ 23
15年	86	98	△ 12	295	349	△ 54	△ 66
16年	83	105	△ 22	288	376	△ 88	△ 110
17年	83	93	△ 10	308	403	△ 95	△ 105
18年	65	105	△ 40	268	378	△ 110	△ 150
19年	69	117	△ 48	281	394	△ 113	△ 161
20年	70	117	△ 47	283	405	△ 122	△ 169
21年	67	107	△ 40	258	325	△ 67	△ 107
22年	65	128	△ 63	256	312	△ 56	△ 119
23年	61	121	△ 60	195	310	△ 115	△ 175
24年	58	149	△ 91	281	293	△ 12	△ 103

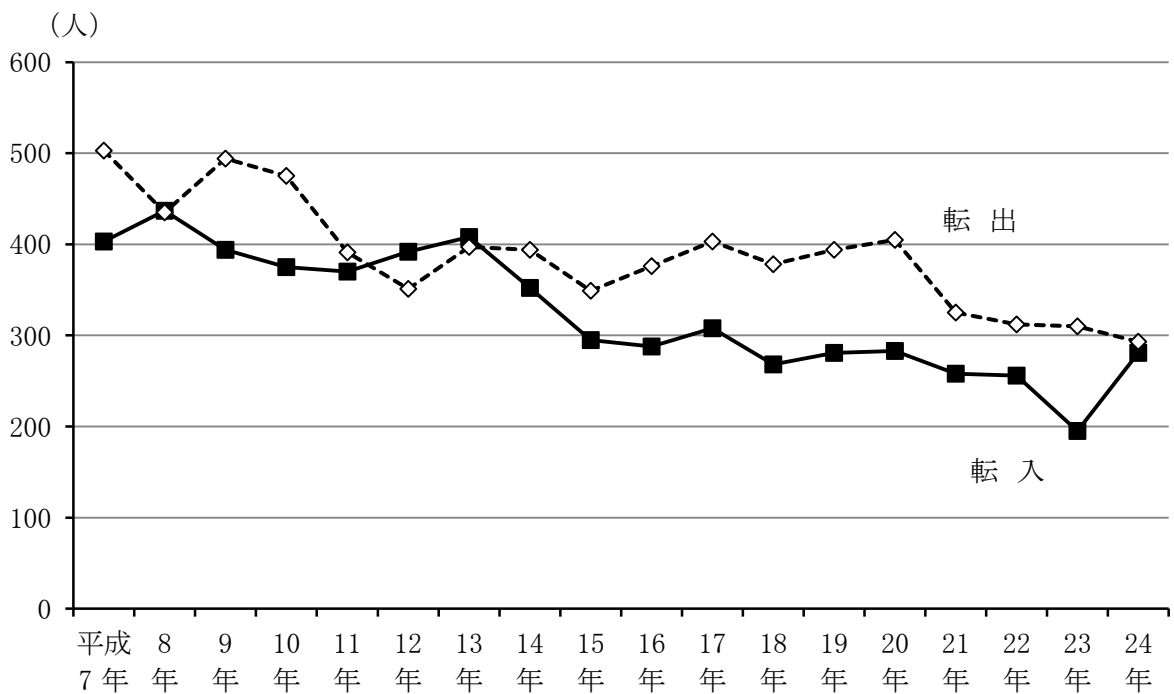
資料：いきいき町民課

## ● 年度別人口動態の推移

○自然増減



○社会増減



● 5歳階級別人口

各年10月1日現在 単位：人

年 階級	昭和45年			昭和50年			昭和55年		
	総数	男	女	総数	男	女	総数	男	女
0～4	729	384	345	749	373	376	737	385	352
5～9	811	416	395	789	419	370	800	395	405
10～14	798	404	394	854	438	416	824	431	393
15～19	716	355	361	727	373	354	739	367	372
20～24	606	280	326	650	304	346	540	256	284
25～29	525	247	278	683	366	317	787	395	392
30～34	601	305	296	592	290	302	749	405	344
35～39	615	306	309	658	342	316	647	325	322
40～44	599	292	307	655	326	329	660	340	320
45～49	487	247	240	636	312	324	654	328	326
50～54	360	152	208	504	251	253	664	333	331
55～59	340	153	187	366	154	212	493	238	255
60～64	277	136	141	337	147	190	369	155	214
65～69	237	112	125	260	124	136	315	135	180
70～74	190	88	102	206	91	115	235	115	120
75～79	115	48	67	151	60	91	166	75	91
80～84	58	24	34	69	24	45	93	35	58
85～89	17	3	14	22	6	16	30	9	21
90～94	9	2	7	6	1	5	9	2	7
95～99	—	—	—	1	—	1	—	—	—
100以上	—	—	—	—	—	—	—	—	—
年齢不詳	—	—	—	2	1	1	—	—	—
総数	8,090	3,954	4,136	8,917	4,402	4,515	9,511	4,724	4,787

資料：国勢調査

● 5歳階級別人口

各年10月1日現在 単位：人

年 階級	昭和60年			平成2年			平成7年		
	総数	男	女	総数	男	女	総数	男	女
0～4	719	369	350	615	319	296	567	298	269
5～9	761	385	376	727	376	351	618	317	301
10～14	825	414	411	736	375	361	736	363	373
15～19	764	408	356	711	333	378	657	335	322
20～24	620	324	296	599	302	297	598	304	294
25～29	646	328	318	707	384	323	661	344	317
30～34	777	402	375	644	321	323	677	360	317
35～39	782	428	354	778	409	369	653	321	332
40～44	671	331	340	774	430	344	779	403	376
45～49	670	346	324	645	313	332	758	427	331
50～54	653	327	326	657	350	307	625	302	323
55～59	641	308	333	647	324	323	637	334	303
60～64	476	223	253	628	302	326	626	309	317
65～69	345	136	209	444	204	240	615	283	332
70～74	275	121	154	310	115	195	417	178	239
75～79	195	88	107	228	90	138	275	97	178
80～84	115	47	68	139	53	86	176	57	119
85～89	42	12	30	63	22	41	85	29	56
90～94	7	2	5	17	6	11	29	10	19
95～99	1	—	1	1	—	1	5	—	5
100以上	—	—	—	1	—	1	—	—	—
年齢不詳	4	2	2	2	1	1	—	—	—
総数	9,989	5,001	4,988	10,073	5,029	5,044	10,194	5,071	5,123

● 5歳階級別人口

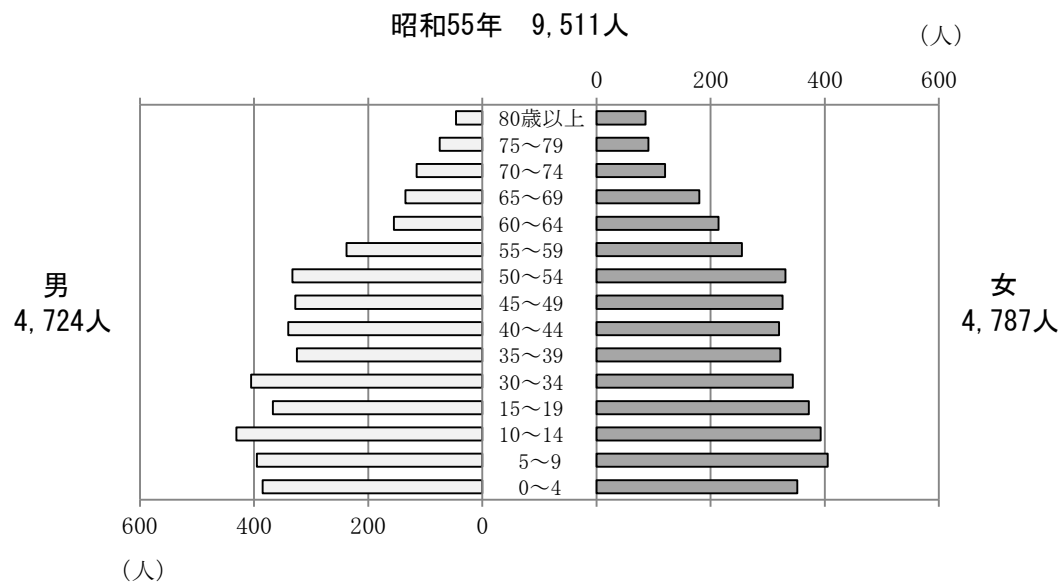
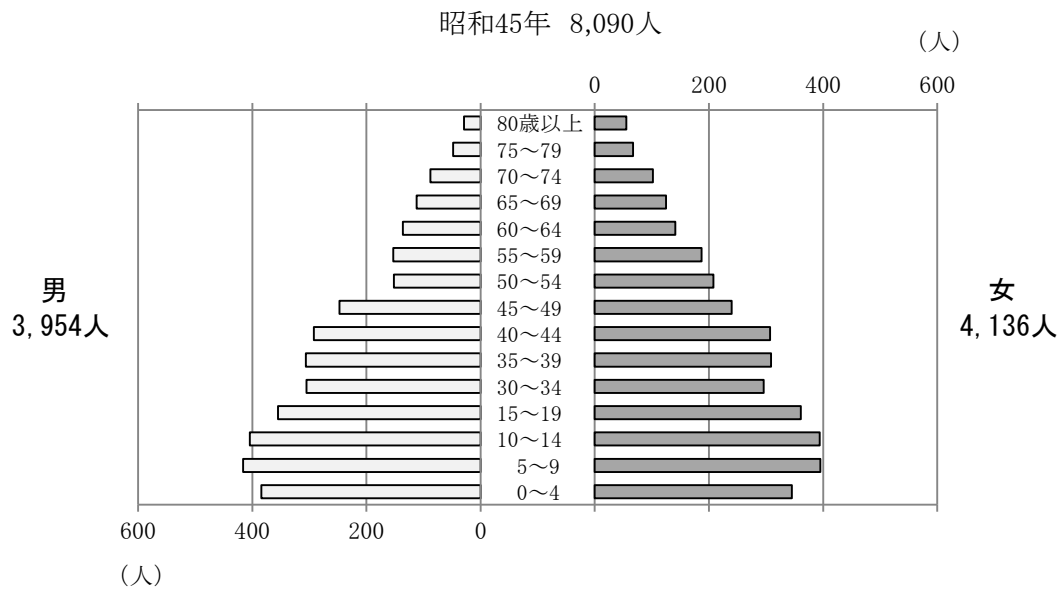
各年10月1日現在 単位：人

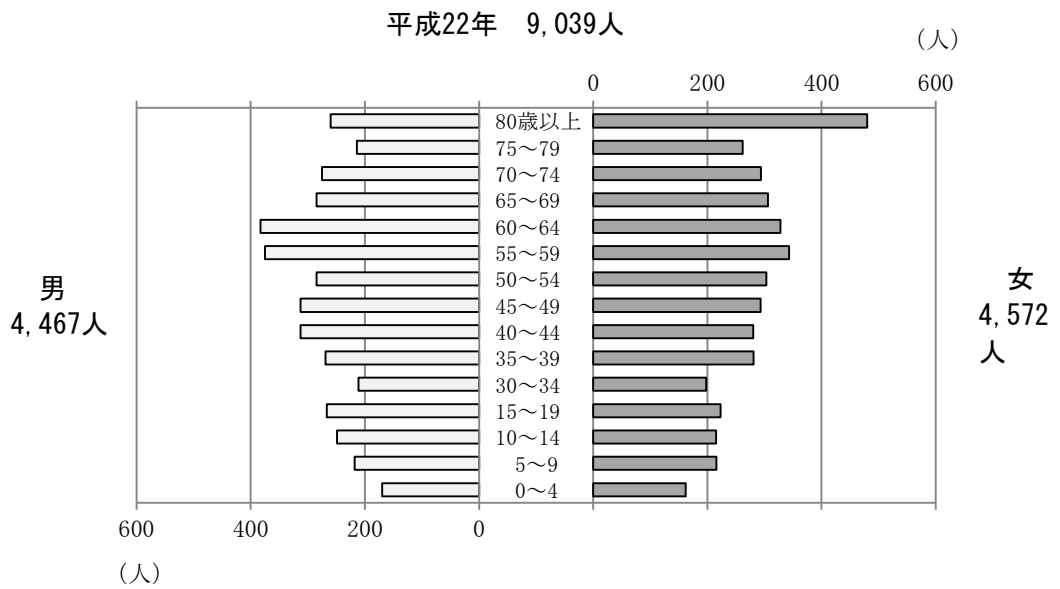
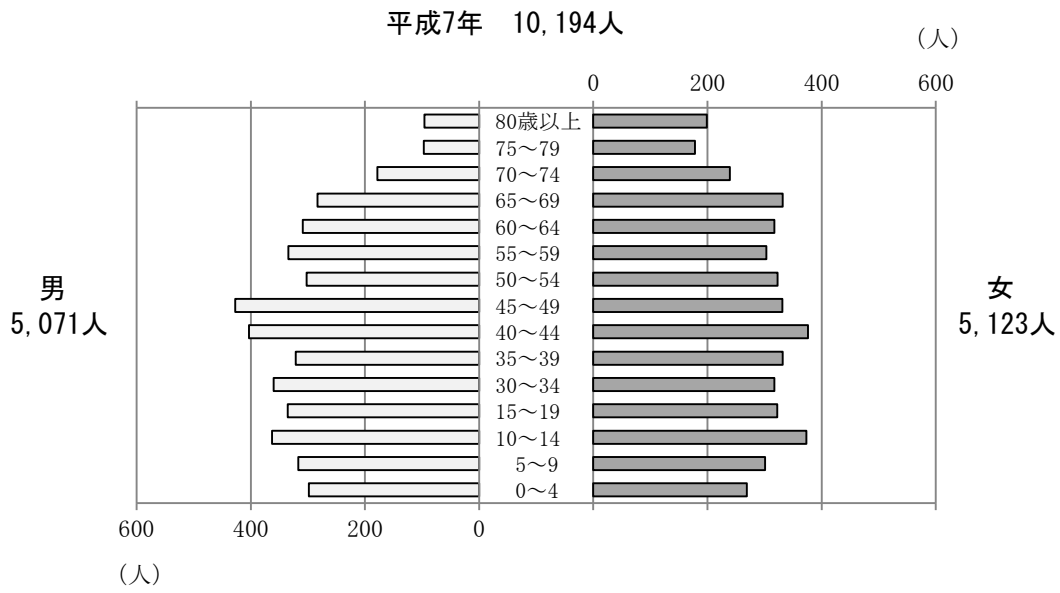
年 階級	平成12年			平成17年			平成22年		
	総数	男	女	総数	男	女	総数	男	女
0～4	472	247	225	439	221	218	332	170	162
5～9	567	298	269	486	265	221	434	218	216
10～14	610	313	297	558	301	257	464	249	215
15～19	665	322	343	549	270	279	490	267	223
20～24	454	238	216	479	215	264	378	187	191
25～29	569	284	285	454	231	223	390	193	197
30～34	608	301	307	578	280	298	409	211	198
35～39	643	334	309	633	331	302	550	269	281
40～44	617	300	317	638	331	307	593	313	280
45～49	738	378	360	606	300	306	606	313	293
50～54	722	398	324	730	381	349	588	285	303
55～59	630	300	330	706	380	326	718	375	343
60～64	619	318	301	622	302	320	711	383	328
65～69	590	290	300	602	297	305	591	285	306
70～74	553	242	311	545	255	290	569	275	294
75～79	376	145	231	491	214	277	476	214	262
80～84	190	63	127	325	117	208	392	163	229
85～89	104	26	78	157	49	108	223	71	152
90～94	45	13	32	63	12	51	96	22	74
95～99	9	3	6	21	6	15	22	4	18
100以上	1	—	1	2	1	1	7	—	7
年齢不詳	—	—	—	—	—	—	—	—	—
総数	9,782	4,813	4,969	9,684	4,759	4,925	9,039	4,467	4,572

資料：国勢調査

● 5歳階級男女別人口ピラミッド

資料：各年10月1日国勢調査





● 年齢階層別人口とその構成比

各年10月1日現在

区 分		年 度			昭 和 45 年			昭 和 50 年			昭 和 55 年		
		総 数	男	女	総 数	男	女	総 数	男	女			
人 口 (人)	総 数	8,090	3,954	4,136	8,917	4,402	4,515	9,511	4,724	4,787			
	0～14歳	2,338	1,204	1,134	2,392	1,230	1,162	2,361	1,211	1,150			
	15～34歳	2,448	1,187	1,261	2,652	1,333	1,319	2,815	1,423	1,392			
	35～64歳	2,678	1,286	1,392	3,156	1,532	1,624	3,487	1,719	1,768			
	65歳以上	626	277	349	717	307	410	848	371	477			
年 齡 別 構 成 比 (%)	0～14歳	28.9	14.9	14.0	26.8	13.8	13.0	24.8	12.7	12.1			
	15～34歳	30.3	14.7	15.6	29.7	14.9	14.8	29.6	15.0	14.6			
	35～64歳	33.1	15.9	17.2	35.4	17.2	18.2	36.7	18.1	18.6			
	65歳以上	7.7	3.4	4.3	8.0	3.4	4.6	8.9	3.9	5.0			
従属人口指数		57.8	28.9	28.9	53.5	26.5	27.1	50.9	25.1	25.8			
幼少人口指数		45.6	23.5	22.1	41.2	21.2	20.0	37.5	19.2	18.2			
老齡人口指数		12.2	5.4	6.8	12.3	5.3	7.1	13.5	5.9	7.6			

資料：国勢調査

$$\text{年齢別構成比} = \frac{0\sim14\text{歳} + 15\sim34\text{歳} + 35\sim64\text{歳} + 65\text{歳以上人口}}{\text{総 人 口}} \times 100$$

$$\text{従属人口指数} = \frac{0\sim14\text{歳} + 65\text{歳以上人口}}{15\sim34\text{歳} + 35\sim64\text{歳人口}} \times 100$$

$$\text{幼少人口指数} = \frac{0\sim14\text{歳人口}}{15\sim34\text{歳} + 35\sim64\text{歳人口}} \times 100$$

$$\text{老齡人口指数} = \frac{65\text{歳以上人口}}{15\sim34\text{歳} + 35\sim64\text{歳人口}} \times 100$$

● 年齢階層別人口とその構成比

各年10月1日現在

年 度 区 分		昭 和 60 年			平 成 2 年			平 成 7 年		
		総 数	男	女	総 数	男	女	総 数	男	女
人 口 (人)	総 数	9,989	5,001	4,988	10,073	5,029	5,044	10,194	5,071	5,123
	0～14歳	2,305	1,168	1,137	2,078	1,070	1,008	1,921	978	943
	15～34歳	2,807	1,462	1,345	2,661	1,340	1,321	2,593	1,343	1,250
	35～64歳	3,893	1,963	1,930	4,129	2,128	2,001	4,078	2,096	1,982
	65歳以上	984	408	576	1,205	491	714	1,602	654	948
年 齡 別 構 成 比 (%)	0～14歳	23.1	11.7	11.4	20.6	10.6	10.0	18.8	9.6	9.3
	15～34歳	28.1	14.6	13.5	26.4	13.3	13.1	25.4	13.2	12.3
	35～64歳	39.0	19.7	19.3	41.0	21.1	19.9	40.0	20.6	19.4
	65歳以上	9.9	4.1	5.8	12.0	4.9	7.1	15.7	6.4	9.3
従属人口指数		49.1	23.5	25.6	48.4	23.0	25.4	52.8	24.5	28.3
幼少人口指数		34.4	17.4	17.0	30.6	15.8	14.8	28.8	14.7	14.1
老齡人口指数		14.7	6.1	8.6	17.7	7.2	10.5	24.0	9.8	14.2

資料：国勢調査

● 年齢階層別人口とその構成比

各年10月1日現在

年 度 区 分		平成 12 年			平成 17 年			平成 22 年		
		総 数	男	女	総 数	男	女	総 数	男	女
人 口 (人)	総 数	9,782	4,813	4,969	9,684	4,759	4,925	9,039	4,467	4,572
	0～14歳	1,649	858	791	1,483	787	696	1,230	637	593
	15～34歳	2,296	1,145	1,151	2,060	996	1,064	1,667	858	809
	35～64歳	3,969	2,028	1,941	3,935	2,025	1,910	3,766	1,938	1,828
	65歳以上	1,868	782	1,086	2,206	951	1,255	2,376	1,034	1,342
年 齡 別 構 成 比 (%)	0～14歳	16.9	8.8	8.1	15.3	8.1	7.2	13.6	7.0	6.6
	15～34歳	23.5	11.7	11.8	21.3	10.3	11.0	18.4	9.5	9.0
	35～64歳	40.6	20.7	19.8	40.6	20.9	19.7	41.7	21.4	20.2
	65歳以上	19.1	8.0	11.1	22.8	9.8	13.0	26.3	11.4	14.8
従属人口指数		56.1	26.2	30.0	61.5	29.0	32.5	66.4	30.8	35.6
幼少人口指数		26.3	13.7	12.6	24.7	13.1	11.6	22.6	11.7	10.9
老齡人口指数		29.8	12.5	17.3	36.8	15.9	20.9	43.7	19.0	24.7

資料：国勢調査

● 15歳以上男女別労働力人口

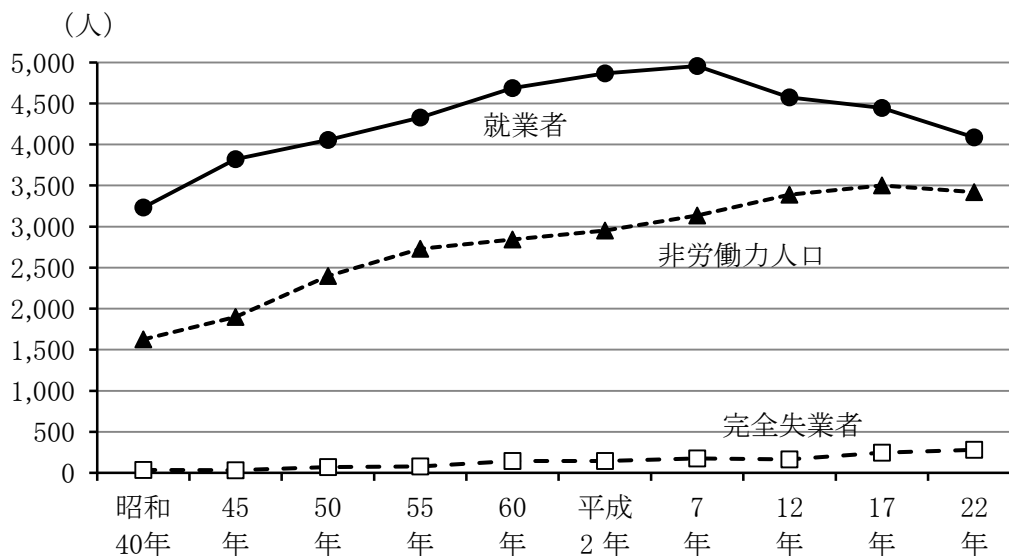
各年10月1日現在 単位：人

区分 年度	総数						
	総数	男女別		労働力人口			非労働力人口
				総数	就業者	完全失業者	
昭和40年	3,269	男	2,308	1,997	1,970	27	311
		女	2,587	1,272	1,264	8	1,315
45年	3,853	男	2,750	2,397	2,371	26	353
		女	3,002	1,456	1,449	7	1,546
50年	4,123	男	3,171	2,687	2,638	49	484
		女	3,352	1,436	1,416	20	1,916
55年	4,410	男	3,513	2,899	2,840	59	611
		女	3,637	1,511	1,490	21	2,120
60年	4,829	男	3,831	3,155	3,058	97	672
		女	3,849	1,674	1,627	47	2,169
平成2年	5,010	男	3,942	3,252	3,141	111	690
		女	4,020	1,758	1,724	34	2,262
7年	5,133	男	4,093	3,281	3,159	122	811
		女	4,180	1,852	1,798	54	2,326
12年	4,739	男	3,955	2,927	2,812	115	1,024
		女	4,178	1,812	1,763	49	2,363
17年	4,692	男	3,972	2,863	2,700	163	1,105
		女	4,229	1,829	1,747	82	2,396
22年	4,366	男	3,830	2,619	2,423	196	1,200
		女	3,979	1,747	1,662	85	2,221

注) 昭和55年は、9名不詳で総数と合わない、男は3名不詳、女は6名不詳。  
 昭和60年は、10名不詳で総数と合わない、男は4名不詳、女は6名不詳。  
 平成7年は、3名不詳で総数と合わない、男は1名不詳、女は2名不詳。  
 平成12年は、7名不詳で総数と合わない、男は4名不詳、女は3名不詳。  
 平成17年は、8名不詳で総数と合わない、男は4名不詳、女は4名不詳。

資料：国勢調査

● 15歳以上労働力人口の推移



● 15歳以上産業別就業者人口

各年10月1日現在 単位：人

区分 年度		総 数	第一次産業			第二次産業			第三次産業		
			農 業	狩林 業、 業、	産漁 業、 殖業水	鉱 業	建 設 業	製 造 業	水電 道気 ガス 業	保金 険融 業・	不 動 産 業
昭和 40年	計	3,234	858	103	—	45	196	1,377	4	38	
	男	1,970	447	96	—	43	184	800	4	22	
	女	1,264	411	7	—	2	12	577	—	16	
45年	計	3,820	677	91	—	88	217	1,774	11	41	5
	男	2,371	344	82	—	77	213	1,052	10	20	5
	女	1,449	333	9	—	11	4	722	1	21	—
50年	計	4,054	414	61	—	74	306	1,820	15	58	4
	男	2,638	245	60	—	66	293	1,072	14	26	3
	女	1,416	169	1	—	8	13	748	1	32	1
55年	計	4,330	309	58	—	91	398	1,804	30	80	12
	男	2,840	196	57	—	84	364	1,088	29	32	8
	女	1,490	113	1	—	7	34	716	1	48	4
60年	計	4,685	292	37	—	102	368	1,974	24	83	13
	男	3,058	190	32	—	89	339	1,189	22	39	9
	女	1,627	102	5	—	13	29	785	2	44	4
平成 2年	計	4,865	225	44	—	62	418	1,917	23	92	17
	男	3,141	133	40	—	56	367	1,219	22	38	11
	女	1,724	92	4	—	6	51	698	1	54	6
7年	計	4,957	240	20	—	59	474	1,726	28	88	20
	男	3,159	161	18	—	52	400	1,119	27	32	17
	女	1,798	79	2	—	7	74	607	1	56	3
12年	計	4,575	174	12	—	69	441	1,442	34	79	22
	男	2,812	119	9	—	64	379	949	31	21	16
	女	1,763	55	3	—	5	62	493	3	58	6
17年	計	4,447	179	6	—	20	415	1,229	16	54	15
	男	2,700	120	5	—	19	360	889	15	15	11
	女	1,747	59	1	—	1	55	340	1	39	4
22年	計	4,085	133	22	1	49	335	1,021	33	57	19
	男	2,423	88	20	1	43	287	756	29	15	12
	女	1,662	45	2	—	6	48	265	4	42	7

資料：国勢調査

各年10月1日現在 単位：人

区分 年度		第三次産業									の分 類 産 不 業 能
		小卸 売業・ 業	宿飲 泊食 業店	福医 社療	習教 支育、 援業学	業サ ービ ス	ビス複 合サ ー ス事 業	通情 信 業報	運 輸 業	公 務	
昭和40年	計	241			190			115		65	2
	男	133			99			96		46	—
	女	108			91			19		19	2
45年	計	375			250			224		66	1
	男	199			117			200		52	—
	女	176			133			24		14	1
50年	計	432			468			306		87	9
	男	248			257			278		73	3
	女	184			211			28		14	6
55年	計	558			515			356		117	2
	男	301			261			325		94	1
	女	257			254			31		23	1
60年	計	620			649			387		129	7
	男	318			355			366		109	1
	女	302			294			21		20	6
平成2年	計	688			799			442		127	11
	男	332			406			406		104	7
	女	356			393			36		23	4
7年	計	757			963			454		125	3
	男	341			474			413		104	1
	女	416			489			41		21	2
12年	計	787			991			390		133	1
	男	337			424			356		106	1
	女	450			567			34		27	—
17年	計	680	239	309	177	522	60	46	316	156	8
	男	266	91	54	77	295	41	37	288	113	4
	女	414	148	255	100	227	19	9	28	43	4
22年	計	565	287	376	184	180	31	24	325	0	0
	男	221	106	72	79	117	16	19	289		
	女	344	181	304	105	63	15	5	36		

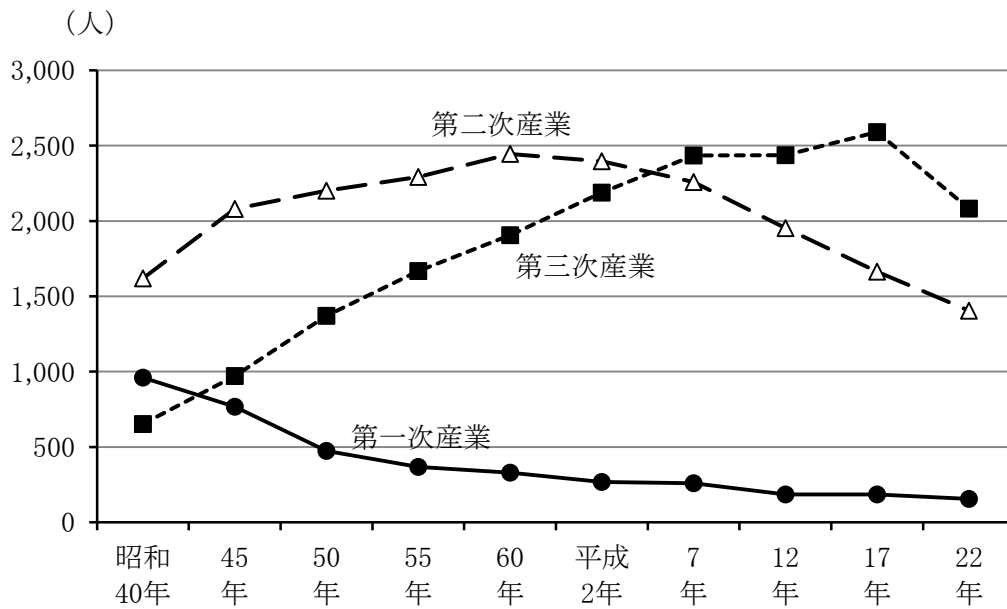
注) 平成17年より区分が細分化されたため、表の区分はそれに対応している。

資料：国勢調査

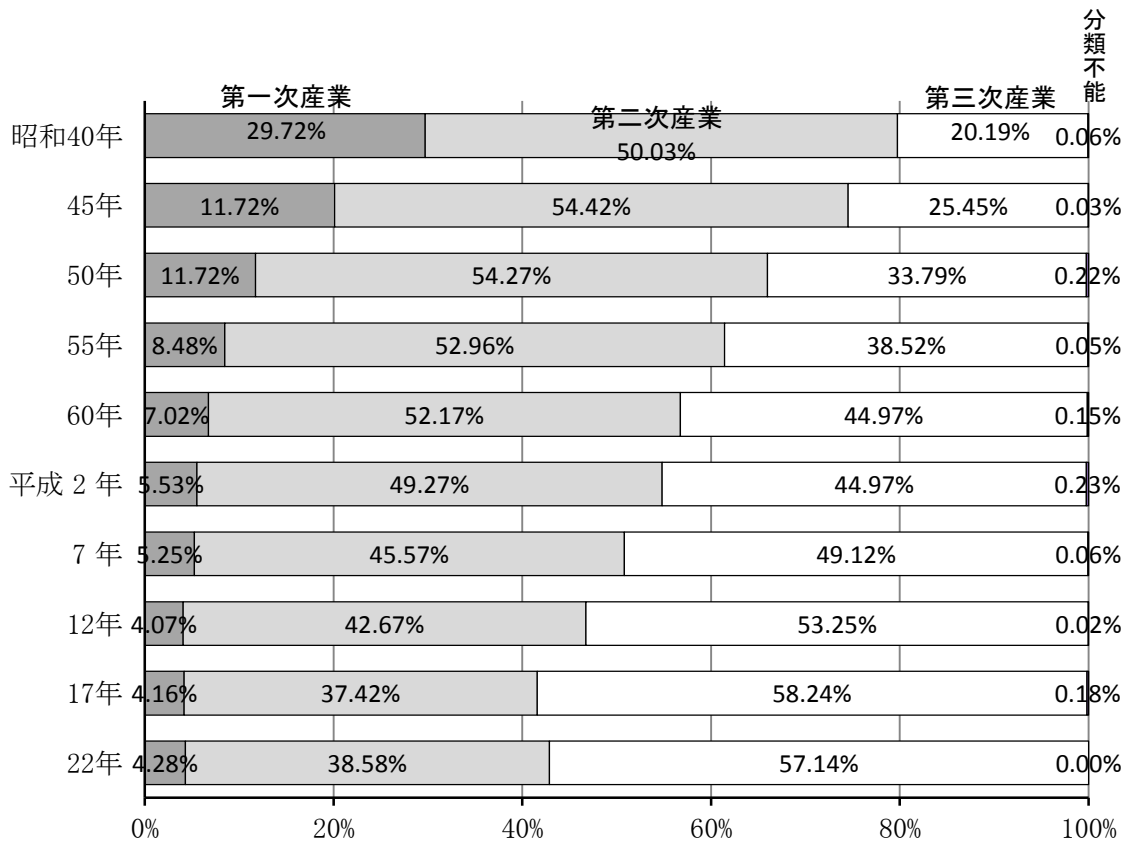
「飲食店、宿泊業」の区分は、以前「飲食店」は卸売・小売業、「宿泊業」はサービス業で区分していたことによる。

「複合サービス事業」の区分は、情報通信業の「郵便局」とサービス業の「協同組合」を合わせて区分したことによる。

● 15歳以上産業別就業者人口の推移



● 15歳以上産業別就業者人口の比率



● 15歳以上従業地・通学地別人口

各年10月1日現在 単位：人

年度		昭和50年	昭和55年	昭和60年	平成2年	平成7年	平成12年	平成17年	平成22年
区分									
町内に常住する者	通勤	4,054	4,330	4,685	4,865	4,957	4,575	4,447	4,085
	通学	580	648	596	554	594	612	530	486
町内に	通勤	2,486	2,441	2,495	2,468	2,404	2,013	1,839	1,588
	通学	116	99	112	82	123	83	104	61
町外に	通勤	1,568	1,889	2,190	2,397	2,553	2,562	2,608	2,481
	通学	464	549	484	472	471	529	426	417
うち県内市町村	通勤	1,515	1,813	2,092	2,286	2,394	2,404	2,439	2,282
	通学	416	492	439	412	396	449	334	327
秩父市	通勤	1,113	1,259	1,404	1,469	1,458	1,458	1,564	1,410
	通学	291	358	339	262	188	232	142	135
熊谷市	通勤	37	42	62	72	68	49	55	56
	通学	20	17	16	27	28	28	16	13
飯能市	通勤	88	121	118	107	123	122	124	135
	通学	44	42	16	18	49	69	47	38
所沢市	通勤	35	52	66	88	75	83	84	59
	通学	1	1	3	7	3	7	13	19
入間市	通勤	28	36	38	25	22	20	29	25
	通学	14	—	—	10	27	16	17	18
狭山市	通勤	9	10	16	22	19	20	21	15
	通学	8	1	2	21	23	25	16	9
皆野町	通勤	67	97	110	107	126	122	121	143
	通学	21	34	36	31	26	29	23	30
長瀬町	通勤	18	24	35	33	44	52	61	57
	通学	—	—	—	—	—	—	—	—
荒川村	通勤	22	32	29	38	53	55	秩父市と合併	秩父市と合併
	通学	—	—	—	—	—	—		
その他の市町村	通勤	98	140	214	325	406	423	380	382
	通学	17	39	27	36	52	43	60	65
県外	通勤	53	76	98	111	159	158	169	158
	通学	48	57	45	60	75	80	92	86
東京都	通勤	48	65	88	97	147	131	132	135
	通学	47	55	42	56	69	76	84	81
特別区	通勤	24	40	60	59	88	78	80	85
	通学	43	48	32	43	55	56	62	57
市町村	通勤	24	27	28	38	59	53	36	50
	通学	4	7	20	13	14	20	10	24
その他の県	通勤	5	11	10	14	12	27	37	23
	通学	1	2	3	4	6	4	8	5

資料：国勢調査

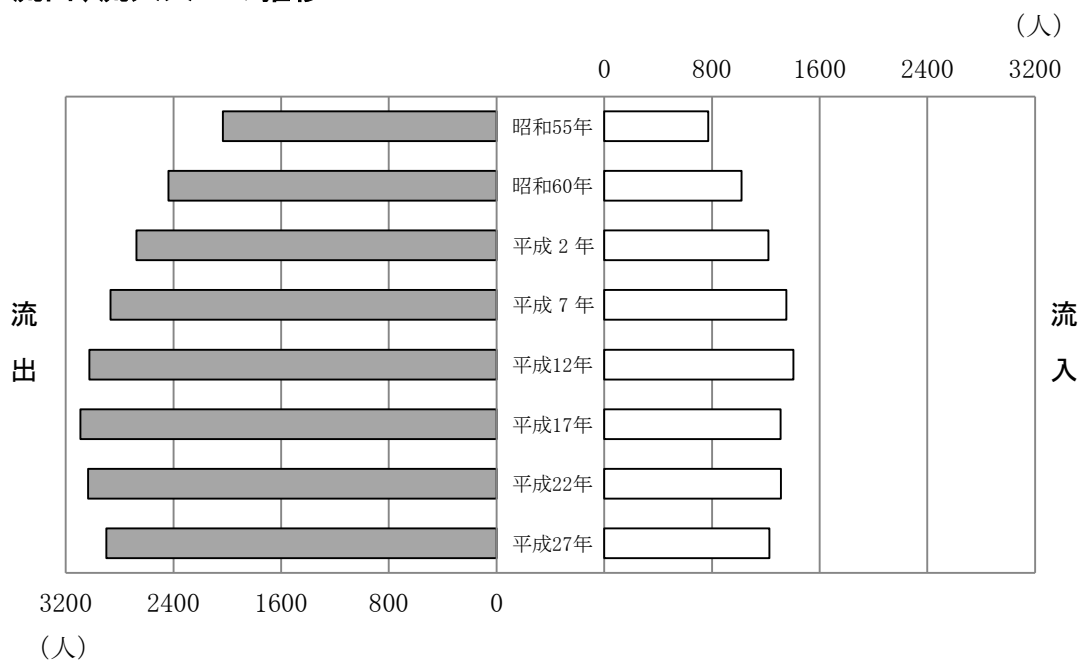
● 15歳以上従業・通学町内流入人口

各年10月1日現在 単位：人

年度		昭和50年	昭和55年	昭和60年	平成2年	平成7年	平成12年	平成17年	平成22年
区分	通勤	769	1,019	1,216	1,346	1,397	1,304	1,308	1,227
	通学	4	1	3	6	9	6	4	—
県内	通勤	759	1,000	1,211	1,331	1,391	1,293	1,284	1,211
	通学	3	1	3	4	9	6	2	—
秩父市	通勤	540	695	866	914	936	850	977	916
	通学	1	—	—	—	2	2	1	—
飯能市	通勤	14	17	13	18	24	24	33	30
	通学	—	—	—	—	1	—	—	—
皆野町	通勤	48	61	61	86	97	87	91	71
	通学	—	—	—	—	—	—	—	—
長瀬町	通勤	10	16	16	20	19	37	29	27
	通学	—	—	—	—	—	—	—	—
吉田町	通勤	23	32	30	38	36	48	秩父市と合併	
	通学	—	—	2	—	—	—		
小鹿野町	通勤	29	65	76	72	79	75	91	87
	通学	—	—	—	—	—	—	—	—
両神村	通勤	17	16	13	17	18	20	小鹿野町と合併	
	通学	—	—	—	—	—	—		
荒川村	通勤	50	61	80	87	98	80	秩父市と合併	
	通学	—	—	—	—	—	—		
その他の市町村	通勤	28	37	56	79	84	72	63	80
	通学	2	1	1	4	6	4	1	—
県外	通勤	10	19	5	15	6	11	24	16
	通学	1	—	—	2	—	—	2	—

資料：国勢調査

● 流出、流入人口の推移



STATISTICS OF YOKOZE

3.

**商工業**



● 事業所数及び従業者数

単位：事業所数(所) 従業者数(人)

区分		総数	鉱業	建設業	製造業	電気ガス 水道業	金融・ 保険業	不動産業	公務
年度									
昭和 47年	事業所数	338	16	56	82	1	—	1	7
	従業者数	2,538	280	244	1,204	10	—	X	53
50年	事業所数	367	13	60	99	1	1	1	7
	従業者数	2,666	280	286	1,183	9	X	X	68
53年	事業所数	402	9	71	119	1	1	—	7
	従業者数	3,148	208	355	1,447	12	X	—	63
56年	事業所数	412	7	76	104	3	2	4	7
	従業者数	3,132	254	379	1,300	19	2	6	69
61年	事業所数	440	8	82	108	2	2	6	7
	従業者数	3,369	227	486	1,398	15	9	14	81
平成 3年	事業所数	475	7	90	102	1	2	21	7
	従業者数	3,784	213	481	1,341	8	14	32	84
8年	事業所数	478	4	86	86	1	2	21	7
	従業者数	3,813	207	454	1,193	11	17	33	87
13年	事業所数	439	6	74	69	1	3	23	7
	従業者数	3,292	235	390	914	7	18	54	88
18年	事業所数	409	7	72	57	1	3	34	7
	従業者数	3,111	270	355	792	11	17	66	86
24年	事業所数	346	4	61	45		2	35	
	従業者数	2,698	78	321	686		17	66	

区分		卸売・ 小売業	飲食店、 宿泊業	医療、 福祉	教育、学 習支援業	サービス業	複合サー ビス事業	情報通 信業	運輸業
年度									
昭和 47年	事業所数	108			49			18	
	従業者数	255			244			248	
50年	事業所数	112			58			15	
	従業者数	319			293			228	
53年	事業所数	106			69			19	
	従業者数	337			341			385	
56年	事業所数	114			81			14	
	従業者数	399			389			315	
61年	事業所数	121			89			15	
	従業者数	449			416			274	
平成 3年	事業所数	122			108			15	
	従業者数	538			776			297	
8年	事業所数	132			122			17	
	従業者数	730			798			283	
13年	事業所数	119			121			16	
	従業者数	565			801			220	
18年	事業所数	68	48	14	14	67	3	—	14
	従業者数	403	219	254	131	294	22	—	191
24年	事業所数	54	42	16	9	53	3	—	15
	従業者数	398	213	286	85	262	19	—	243

注) 昭和44・47・50・53年の従業者総数にXの数値はカウントされていない。

資料：事業所・企業統計調査

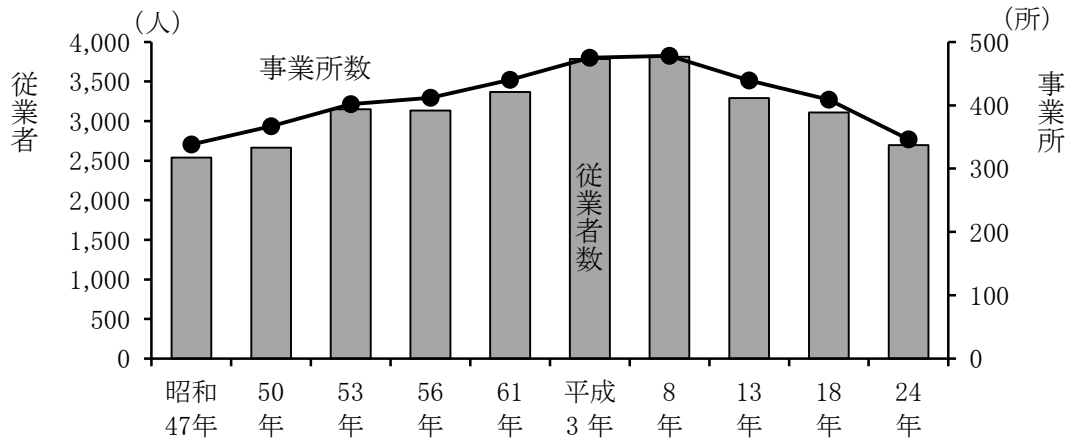
平成17年より区分が細分化されたため、表の区分はそれに対応している。

平成24年から経済センサス

「飲食店、宿泊業」の区分は、以前「飲食店」は卸売・小売業、「宿泊業」はサービス業で区分していたことによる。

「複合サービス事業」の区分は、情報通信業の「郵便局」とサービス業の「協同組合」を合わせて区分したことによる。

## ● 事業所数及び従業者数の推移



資料：事業所・企業統計調査

## ● 商店数及び従業者数

単位 { 商店数：店  
従業者数：人  
年間販売額：万円

年度	業種 区分	業種							合計
		卸売業	各種商品 小売業	織物、衣服 身の周り品 小売業	飲食料品 小売業	自動車・ 自転車 小売業	家具、建具 じゅう器 小売業	その他の 小売業	
昭和60年	商店数	12	—	8	29	5	9	15	78
	従業者数	80	—	14	80	40	13	59	286
	年間商品販売額	385,962	—	10,103	96,373	26,199	10,284	108,736	637,657
63年	商店数	9	1	8	37	5	9	16	85
	従業者数	55	×	17	131	×	17	101	321
	年間商品販売額	282,230	×	14,577	186,956	×	9,376	188,436	716,553
平成3年	商店数	15	—	7	33	4	6	18	83
	従業者数	64	—	16	134	41	14	100	384
	年間商品販売額	305,900	—	12,848	210,376	69,469	7,106	188,705	794,404
6年	商店数	15	—	4	31	3	5	16	74
	従業者数	62	—	10	183	35	9	93	392
	年間商品販売額	217,239	—	11,900	270,172	26,367	7,316	178,422	711,416
9年	商店数	15	—	5	29	4	7	13	73
	従業者数	55	—	11	209	35	14	67	391
	年間商品販売額	196,622	—	10,726	313,836	66,251	12,972	168,699	769,106
11年	商店数	10	—	4	29	3	7	22	75
	従業者数	48	—	9	206	40	12	149	464
	年間商品販売額	140,471	—	11,260	280,756	35,265	13,922	284,102	765,776
14年	商店数	10	1	3	28	3	7	22	74
	従業者数	31	1	7	204	29	35	122	429
	年間商品販売額	52,285	×	5,770	250,060	×	34,874	194,544	577,426
16年	商店数	10	1	4	25	2	6	19	67
	従業者数	27	1	12	137	32	10	109	328
	年間商品販売額	33,405	×	11,325	192,353	×	8,131	204,893	494,475
19年	商店数	9	—	3	21	4	6	23	66
	従業者数	31	—	5	170	31	12	137	386
	年間商品販売額	24,514	—	3,442	178,335	41,495	6,546	237,913	492,245

資料：商業統計調査

● 工業の推移

各年12月31日現在 単位：金額 万円

年	事業所数			従業者数(人)			現金給与 総 額	原 材 料 出荷額等	製 造 品 出荷額等
	合計	30人 以上	4人以上 29人以下	計	男	女			
14	35	6	29	837	572	265	340,857	1,027,641	2,305,524
15	35	7	28	838	573	265	351,484	1,064,142	2,353,250
16	34	7	27	856	598	258	380,969	1,163,088	2,371,640
17	33	5	28	796	586	210	370,561	1,127,565	2,457,169
18	34	5	29	777	588	189	393,989	1,121,541	2,550,283
19	30	6	24	842	629	213	401,273	1,443,706	2,873,110
20	28	6	22	797	604	193	416,214	1,565,476	2,811,354
21	26	5	21	673	527	146	366,175	1,313,384	2,343,851
22	25	4	21	650	505	145	347,127	1,462,713	2,631,506
23	22	4	18	566	452	114	321,631	1,567,609	2,510,951

注) 従業者4人以上の事業所について集計したもの。

資料：工業統計調査

● 工業の推移(内訳)

各年12月31日現在 単位：金額 万円

年度		平成14年	平成15年	平成16年	平成17年	平成18年	
区分							
総 数	事業所数	35	35	34	33	29	
	従業者数	合計	837	838	856	796	777
		男	572	573	598	586	588
		女	265	265	258	210	189
	現金給与総額	340,857	351,484	380,969	370,561	393,989	
	原材料使用額	1,027,641	1,064,142	1,163,088	1,127,565	1,121,541	
	製造品出荷額等	2,305,524	2,353,250	2,371,640	2,457,169	2,550,283	
	生産額	2,281,592	2,353,560	2,367,287	2,453,848	2,548,446	
食 料 品	事業所数	1	—	—	—	—	
	従業者数	合計	X	—	—	—	—
		男	X	—	—	—	—
		女	X	—	—	—	—
	現金給与総額	X	—	—	—	—	
	原材料使用額	X	—	—	—	—	
	製造品出荷額等	X	—	—	—	—	
	生産額	X	—	—	—	—	
織 維	事業所数	—	—	—	—	1	
	従業者数	合計	—	—	—	—	10
		男	—	—	—	—	4
		女	—	—	—	—	6
	現金給与総額	—	—	—	—	X	
	原材料使用額	—	—	—	—	X	
	製造品出荷額等	—	—	—	—	X	
	生産額	—	—	—	—	X	
衣 類 ・ そ の 他	事業所数	1	2	2	2	1	
	従業者数	合計	X	X	13	15	5
		男	X	X	5	6	2
		女	X	X	8	9	3
	現金給与総額	X	X	X	X	X	
	原材料使用額	X	X	X	X	X	
	製造品出荷額等	X	X	X	X	X	
	生産額	X	X	X	X	X	

資料：工業統計調査

● 工業の推移(内訳)

各年12月31日現在 単位：金額 万円

年度		平成19年	平成20年	平成21年	平成22年	平成23年	
区分							
総 数	事業所数	30	28	26	25	22	
	従業者数	合計	842	797	673	650	566
		男	627	604	527	505	452
		女	215	193	146	145	114
	現金給与総額	401,273	416,214	366,175	347,127	321,631	
	原材料使用額	1,443,706	1,565,476	1,313,384	1,462,713	1,567,609	
	製造品出荷額等	2,873,110	2,811,354	2,343,851	2,631,506	2,510,951	
	生産額	2,737,102	2,666,037	2,125,147	2,370,112	2,260,748	
食 料 品	事業所数	—	—	—	—	—	
	従業者数	合計	—	—	—	—	—
		男	—	—	—	—	—
		女	—	—	—	—	—
	現金給与総額	—	—	—	—	—	
	原材料使用額	—	—	—	—	—	
	製造品出荷額等	—	—	—	—	—	
	生産額	—	—	—	—	—	
織 維	事業所数	—	2	2	2	2	
	従業者数	合計	—	15	14	14	14
		男	—	4	4	4	4
		女	—	11	10	10	10
	現金給与総額	—	×	×	×	×	
	原材料使用額	—	×	×	×	×	
	製造品出荷額等	—	×	×	×	×	
	生産額	—	×	×	×	×	
衣 類 ・ そ の 他	事業所数	2					
	従業者数	合計	15				
		男	6				
		女	9				
	現金給与総額	×					
	原材料使用額	×					
	製造品出荷額等	×					
	生産額	×					

資料：工業統計調査

● 工業の推移(内訳)

各年12月31日現在 単位：金額 万円

年度		平成14年	平成15年	平成16年	平成17年	平成18年	
区分							
木材・木製品	事業所数	3	1	1	1	1	
	従業者数	合計	25	X	10	12	12
		男	20	X	8	10	9
		女	5	X	2	2	3
	現金給与総額	7,516	X	X	X	X	
	原材料使用額	12,283	X	X	X	X	
	製造品出荷額等	29,758	X	X	X	X	
	生産額	29,758	X	X	X	X	
窯業・土石製品	事業所数	7	7	7	7	6	
	従業者数	合計	275	256	268	280	295
		男	249	233	246	255	270
		女	26	23	22	25	25
	現金給与総額	146,024	151,991	152,251	151,736	168,381	
	原材料使用額	680,458	723,691	646,627	740,052	807,653	
	製造品出荷額等	1,375,742	1,422,018	1,421,562	1,556,536	1,673,636	
	生産額	1,371,925	1,424,894	1,420,410	1,557,590	1,677,279	
金属製品	事業所数	4	4	4	2	1	
	従業者数	合計	47	46	41	31	4
		男	34	33	32	28	4
		女	13	13	9	3	—
	現金給与総額	11,827	12,666	13,002	X	X	
	原材料使用額	5,748	8,832	8,328	X	X	
	製造品出荷額等	25,705	31,395	29,058	X	X	
	生産額	25,705	31,395	29,058	X	X	
機械	事業所数	3	3	2	3	3	
	従業者数	合計	25	28	21	29	22
		男	14	15	10	15	13
		女	11	13	11	14	9
	現金給与総額	8,147	9,517	X	12,221	6,573	
	原材料使用額	4,850	5,336	X	7,490	6,666	
	製造品出荷額等	19,637	29,767	X	32,732	22,607	
	生産額	19,637	29,767	X	32,582	22,607	

資料：工業統計調査

● 工業の推移(内訳)

各年12月31日現在 単位：金額 万円

年度		平成19年	平成20年	平成21年	平成22年	平成23年	
区分							
木材・木製品	事業所数	1	1	1	1	2	
	従業者数	合計	10	10	14	11	16
		男	8	8	12	9	13
		女	2	2	2	2	3
	現金給与総額	×	×	×	×	×	
	原材料使用額	×	×	×	×	×	
	製造品出荷額等	×	×	×	×	×	
	生産額	×	×	×	×	×	
窯業・土石製品	事業所数	6	6	6	6	6	
	従業者数	合計	301	294	283	276	281
		男	275	270	262	252	258
		女	26	24	21	24	23
	現金給与総額	185,222	186,340	178,723	168,575	172,481	
	原材料使用額	983,943	1,055,371	887,858	933,902	1,055,337	
	製造品出荷額等	1,793,710	1,775,553	1,500,871	1,651,326	1,685,550	
	生産額	1,799,062	1,781,363	1,499,621	1,649,814	1,688,424	
金属製品	事業所数	1	—	—	—	—	
	従業者数	合計	5	—	—	—	—
		男	3	—	—	—	—
		女	2	—	—	—	—
	現金給与総額	×	—	—	—	—	
	原材料使用額	×	—	—	—	—	
	製造品出荷額等	×	—	—	—	—	
	生産額	×	—	—	—	—	
機械	事業所数	3					
	従業者数	合計	48				
		男	41				
		女	7				
	現金給与総額	×					
	原材料使用額	19,312					
	製造品出荷額等	56,397					
	生産額	51,497					

資料：工業統計調査

● 工業の推移(内訳)

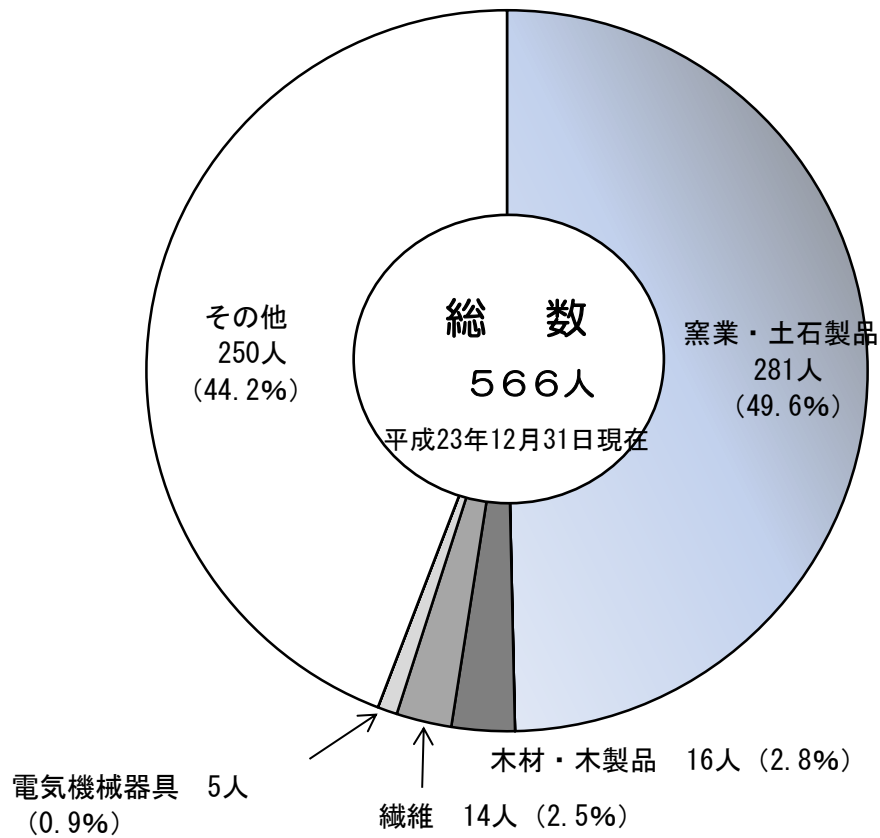
各年12月31日現在 単位：金額 万円

年度		平成14年	平成15年	平成16年	平成17年	平成18年	
区分							
電気機械器具	事業所数	2	2	1	3	2	
	従業者数	合計	X	X	4	12	10
		男	X	X	3	5	5
		女	X	X	1	7	5
	現金給与総額	X	X	X	1,707	X	
	原材料使用額	X	X	X	144	X	
	製造品出荷額等	X	X	X	2,412	X	
	生産額	X	X	X	2,412	X	
精密機械器具	事業所数	2	1	1	—	—	
	従業者数	合計	X	X	40	—	—
		男	X	X	10	—	—
		女	X	X	30	—	—
	現金給与総額	X	X	X	—	—	
	原材料使用額	X	X	X	—	—	
	製造品出荷額等	X	X	X	—	—	
	生産額	X	X	X	—	—	

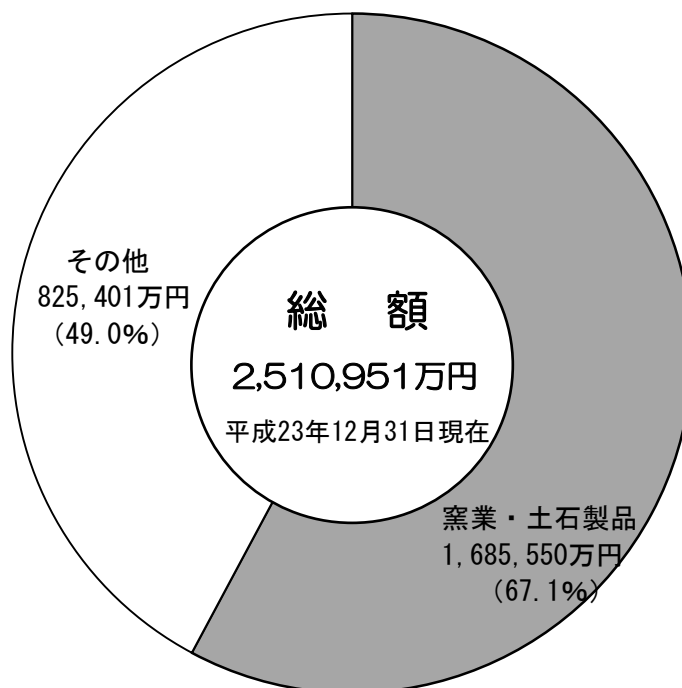
年度		平成19年	平成20年	平成21年	平成22年	平成23年	
区分							
電気機械器具	事業所数	4	2	2	2	1	
	従業者数	合計	34	10	12	14	5
		男	15	5	7	8	5
		女	19	5	5	6	0
	現金給与総額	4,068	×	×	×	×	
	原材料使用額	3,661	×	×	×	×	
	製造品出荷額等	32,747	×	×	×	×	
	生産額	32,747	×	×	×	×	
精密機械器具	事業所数	—					
	従業者数	合計	—				
		男	—				
		女	—				
	現金給与総額	—					
	原材料使用額	—					
	製造品出荷額等	—					
	生産額	—					

資料：工業統計調査

● 産業別従業者割合



● 産業別製造品出荷額等の割合



STATISTICS OF YOKOZE

4.

**農林業**



## ● 農林業センサスによる農家数

各年2月1日現在 単位：戸

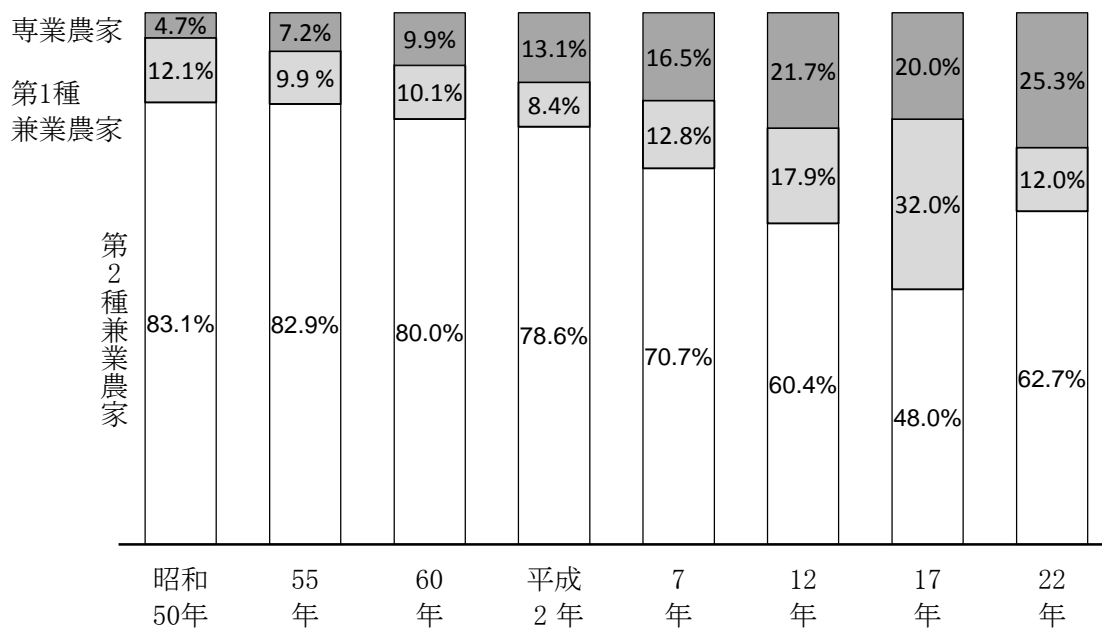
年度 区分	昭和50年	昭和55年	昭和60年	平成2年	平成7年	平成12年	平成17年	平成22年
農家総数	527	484	455	406	345	106	75	75
大字横瀬	427	385	353	315	263	85	55	58
大字芦ヶ久保	100	99	102	91	82	21	20	17
専業農家	25	35	45	53	57	23	15	19
大字横瀬	21	30	37	43	45	19	13	11
大字芦ヶ久保	4	5	8	10	12	4	2	8
第1種兼業農家	64	48	46	34	44	19	24	9
大字横瀬	52	44	38	26	32	11	15	7
大字芦ヶ久保	12	4	8	8	12	8	9	2
第2種兼業農家	438	401	364	319	244	64	36	47
大字横瀬	354	311	278	246	186	55	27	40
大字芦ヶ久保	84	90	86	73	58	9	9	7

注) 平成12年より「農家総数」は総農家数ではなく、販売農家数を入力している。

資料：農林業センサス

販売農家とは、経営耕地面積30a以上または農産物販売金額が年間50万円以上の農家。

## ● 専業・兼業別農家割合の推移



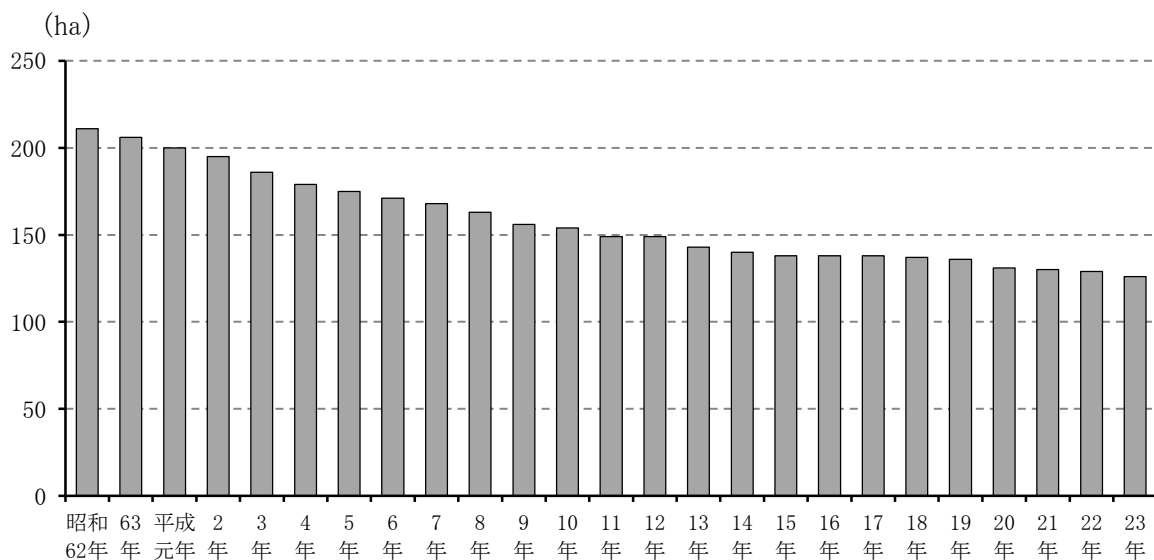
● 耕地面積の内訳

単位：ha

区分 年度	総数	田	畑	畑の内訳						
				普通畑	樹園地					牧草地
					計	果樹	桑	茶	その他	
昭和62年	211	49	162	89	70	33	25	12	—	3
63年	206	48	158	88	67	32	23	12	—	3
平成元年	200	47	153	84	67	33	22	12	—	2
2年	195	46	149	82	0	—	—	—	—	1
3年	186	43	143	78	0	—	—	—	—	1
4年	179	40	139	77	0	—	—	—	—	—
5年	175	38	137	75	0	—	—	—	—	—
6年	171	37	134	72	0	—	—	—	—	—
7年	168	37	131	71	66	—	—	—	—	—
8年	163	36	127	69	64	—	—	—	—	—
9年	156	35	121	67	62	—	—	—	—	—
10年	154	34	120	69	62	—	—	—	—	—
11年	149	34	115	66	62	—	—	—	—	—
12年	149	34	115	66	60	—	—	—	—	—
13年	143	33	110	62	58	—	—	—	—	—
14年	140	31	109	62	54	—	—	—	—	—
15年	138	31	107	62	51	—	—	—	—	—
16年	138	28	110	65	49	—	—	—	—	—
17年	138	27	111	68	49	—	—	—	—	—
18年	137	27	110	67	48	—	—	—	—	—
19年	136	27	109	—	47	—	—	—	—	—
20年	131	23	108	—	45	—	—	—	—	—
21年	130	23	107	—	45	—	—	—	—	—
22年	129	22	107	—	43	—	—	—	—	—
23年	126	20	106	—	43	—	—	—	—	—

資料：埼玉県農林水産統計年報

● 耕地面積の推移



● 経営耕地面積規模別農家数

各年2月1日現在 単位：戸

年度		区分	農家総数	0.3ha未満	0.3以上～0.5未満	0.5～1.0	1.0～1.5	1.5～2.0
合 計		昭和45年	592	235	147	171	29	10
		50年	527	254	150	97	20	6
		55年	484	245	129	87	21	2
		60年	455	226	124	86	15	4
		平成2年	406	207	115	71	11	2
		7年	345	203	74	51	13	4
		12年	313	210	50	40	12	1
		17年	275	203	34	30	6	2
		22年	78	3	26	37	9	1
大 字 横 瀬		昭和45年	471	176	104	152	29	10
		50年	427	188	123	90	20	6
		55年	385	181	101	81	20	2
		60年	353	175	89	72	14	3
		平成2年	315	153	91	59	10	2
		7年	263	151	56	42	11	3
		12年	243	160	38	34	10	1
		17年	206	152	24	22	6	2
		22年	58	1	17	29	8	1
大 字 芦 ヶ 久 保		昭和45年	121	59	43	19	—	—
		50年	100	66	27	7	—	—
		55年	99	64	28	6	1	—
		60年	102	51	35	14	1	1
		平成2年	91	54	24	12	1	—
		7年	82	52	18	9	2	1
		12年	70	50	12	6	2	—
		17年	69	51	10	8	—	—
		22年	20	2	9	8	1	—

資料：農林業センサス

● 農産物販売金額規模別農家数

各年2月1日現在 単位：戸

年度	区分	総 数	販売なし	100万円未満	100万円以上 150万円未満	150万円 200万円	200万円 300万円	300万円 500万円	500万円 700万円	700万円 1000万円	1000万円 以上
				平成2年	201	77	87	6	6	5	6
7年	144	46	63	11	10	4	4	4	4	2	
12年	106	41	34	13	3	4	5	3	3	3	
17年	75	21	28	13	1	2	3	2	5	5	
22年	78	28	24	8	6	3	3	1	5	5	

注) 総数は、総農家数ではなく、販売農家数を総数としている。

資料：農林業センサス

## ● 米・麦の作付面積・収穫量の推移

単位：作付面積(ha) 収穫量(t)

区 分		年 度						
		平成 10 年	平成 11 年	平成12年	平成13年	平成14年	平成15年	平成 16 年
水稲	作付面積	25	25	24	23	23	21	21
	収 穫 量	90	95	98	90	95	77	92
小麦	作付面積	5	4	3	3	3	2	2
	収 穫 量	12	12	10	9	10	7	6
大麦	作付面積	—	—	—	—	0	0	0
	収 穫 量	—	—	—	—	1	1	1

区 分		年 度						
		平成17年	平成18年	平成19年	平成20年	平成21年	平成22年	平成23年
水稲	作付面積	20	20	20	17	17	17	17
	収 穫 量	84	74	75	68	68	64	71
小麦	作付面積	3	2	2	2	2	1	1
	収 穫 量	9	7	5	6	5	2	3
大麦	作付面積	0	0	0	×	—	—	—
	収 穫 量	1	1	1	×	—	—	—

資料：埼玉農林水産統計年報

## ● 家畜数の推移

区 分		年 度							
		昭和50年	昭和55年	昭和60年	平成 2 年	平成 7 年	平成12年	平成17年	平成22年
乳牛	飼養農家数	20	14	13	9	4	4	—	—
	頭 数	209	185	209	123	42	21	—	—
役肉牛	飼養農家数	10	4	2	1	1	—	—	—
	頭 数	11	4	2	40	35	—	—	—
豚	飼養農家数	4	4	2	—	—	—	—	—
	頭 数	33	19	4	—	—	—	—	—
にわとり	飼養農家数	39	13	10	7	—	1	—	—
	頭 数	1,292	1,131	120	—	—	×	—	—

注)「×」… 秘密保護上、数値の公表を控えたもの

資料：農林業センサス

● 農用機械の所有の推移

各年2月1日現在 単位：農家数(戸) 台数(台)

区分	平成2年		平成7年		平成12年	平成17年	平成22年
	個人有	共有	個人有	共有			
所有農家数	296	—	251	—	89	—	—
耕運機・トラクター	396	19	352	5	155	31	50
動力防除機	42	—	49	—	45	24	—
動力田植機	75	4	70	5	43	27	38
バインダー	93	4	93	2	44	—	—
米麦用乾燥機	38	—	36	—	16	—	—
その他	17	1	16	1	12	24	27

資料：農林業センサス

● 林道の改良済・舗装済延長

平成24年4月1日 単位：m

	総延長	改良済延長	舗装済延長	改良率(%)	舗装率(%)
林道	15985.0	7110.0	8094.8	44.5	50.6

STATISTICS OF YOKOZE

5.

観光



● 観光客数の推移

単位：千人

年 度	平成 11 年	平成 12 年	平成 13 年	平成 14 年	平成 15 年	平成 16 年	平成 17 年
観 光 客 数	541	534.3	622.4	628.4	601.3	654.6	636.4
年 度	平成18年	平成19年	平成20年	平成21年	平成22年	平成23年	平成24年
観 光 客 数	635.2	645.2	657.1	671.2	665.1	634.6	634.6

資料：振興課

● 利用者別・目的別観光客数

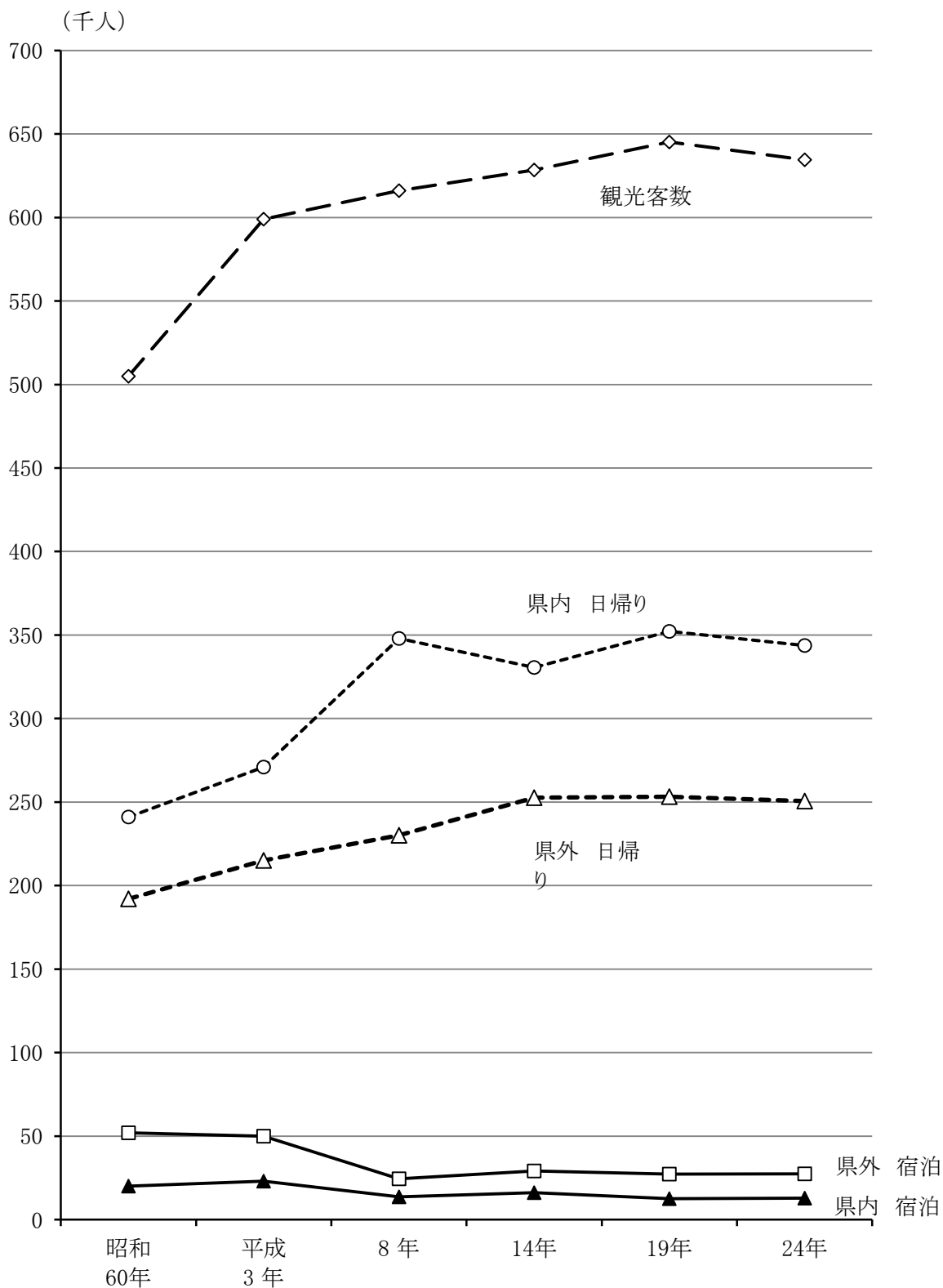
単位：千人、( ) 構成比

年 区 分			昭和60年	平成3年	平成8年	平成14年	平成19年	平成24年	
観 光 客 数			505.0 (100.0)	599.0 (100.0)	616.1 (100.0)	628.4 (100.0)	645.2 (100.0)	634.6 (100.0)	
県 内・ 県 外 別	県 内	日 帰 り	241.0 (47.7)	271.0 (48.5)	347.9 (56.5)	330.6 (52.6)	352.2 (54.6)	343.7 (54.2)	
		宿 泊	20.0 (4.0)	23.0 (4.1)	13.6 (2.2)	16.1 (2.6)	12.6 (2.0)	12.9 (2.0)	
		計	261.0 (51.7)	294.0 (52.6)	361.5 (55.2)	346.7 (55.2)	364.8 (56.6)	356.6 (56.2)	
	県 外	日 帰 り	192.0 (38.0)	215.0 (38.5)	230.1 (37.3)	252.6 (40.2)	253.2 (39.2)	250.6 (39.5)	
		宿 泊	52.0 (10.3)	50.0 (8.9)	24.5 (4.0)	29.1 (4.6)	27.2 (4.2)	27.4 (4.3)	
		計	244.0 (48.3)	265.0 (47.4)	254.6 (41.3)	281.7 (44.8)	280.4 (43.4)	278.0 (43.8)	
	不 明			— —	— —	— —	— —	— —	
	目 的 別	ハイキング及び登山客		117.0 (23.2)	92.0 (16.4)	66.8 (10.8)	54.9 (8.7)	52.9 (8.2)	48.6 (7.7)
		花見客及び紅葉狩り客		7.0 (1.4)	10.0 (1.8)	16.5 (2.7)	13.4 (2.1)	43.2 (6.7)	43.0 (6.8)
釣 り 客		17.0 (3.4)	21.0 (3.8)	31.5 (5.1)	24.9 (4.0)	29.1 (4.5)	28.2 (4.4)		
社寺参詣及び文化財・天然記念物見学者		195.0 (38.6)	195.0 (34.9)	155.9 (25.3)	247.9 (39.4)	214.3 (33.2)	255.3 (40.2)		
遊 園 地 客		— —	— —	110.2 (17.9)	109.6 (17.4)	82.4 (12.8)	63.5 (10.0)		
各 種 行 事 ・ ま っ り 見 学 者		13.0 (2.6)	16.0 (2.9)	20.6 (3.3)	16.5 (2.6)	15.6 (2.4)	14.6 (2.3)		
ス ポ ー ツ 客		40.0 (7.9)	67.0 (12.0)	14.0 (2.3)	9.9 (1.6)	7.3 (1.1)	6.8 (1.1)		
産 業 観 光 客 < 観 光 農 業 客 >		100.0 <100.0> (19.8)	138.0 <138.0> (24.7)	188.0 <188.0> (30.5)	140.6 <140.6> (22.4)	146.9 <146.9> (22.8)	115.3 <115.3> (18.2)		
そ の 他		16.0 (3.1)	20.0 (3.5)	12.6 (2.1)	11.2 (1.8)	53.5 (8.3)	59.3 (9.3)		

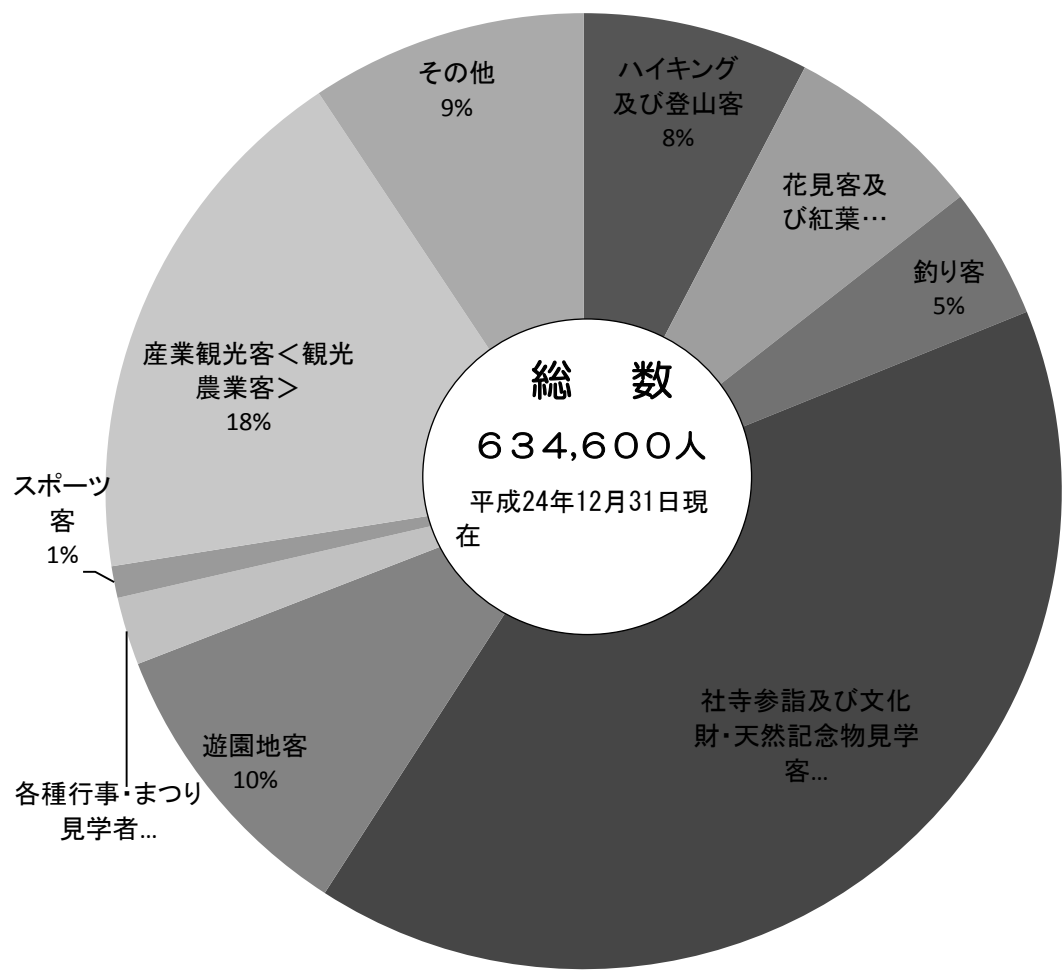
資料：振興課

入込観光客「推計」調査

● 利用者別観光客数の推移



● 目的別観光客数割合



6.

**町民所得**

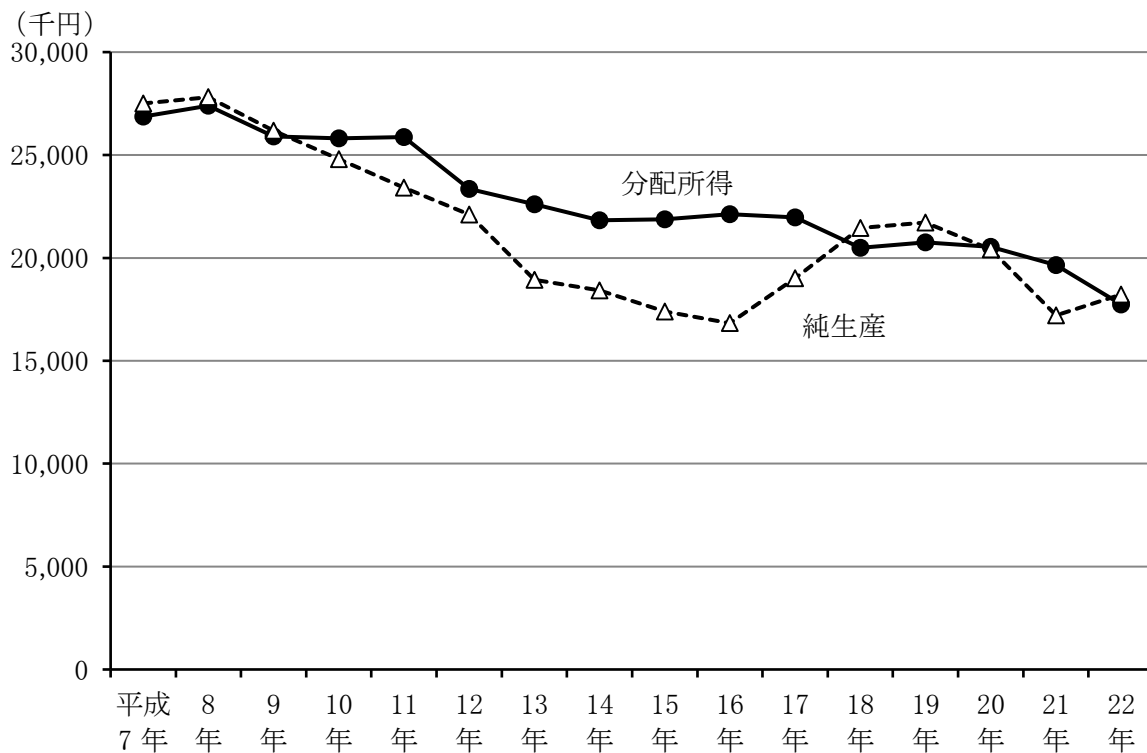


● 町内純生産と分配所得の比較

単位：百万円

区分 年度	分配所得 (A)	純生産 (B)	比較	
			町外からの純所得 C=A-B	C/A%
平成 7 年	26,867	27,507	△ 640	△ 2.4
8 年	27,394	27,808	△ 414	△ 1.5
9 年	25,907	26,187	△ 280	△ 1.1
10年	25,814	24,802	1,012	3.9
11年	25,877	23,407	2,470	9.5
12年	23,354	22,112	1,242	5.3
13年	22,609	18,928	3,681	16.3
14年	21,829	18,429	3,400	15.6
15年	21,870	17,395	4,475	20.5
16年	22,123	16,829	5,294	23.9
17年	21,961	19,020	2,941	13.4
18年	20,495	21,454	△ 959	△ 4.7
19年	20,755	21,713	△ 958	△ 4.6
20年	20,539	20,412	127	0.6
21年	19,656	17,211	2,445	12.4
22年	17,742	18,227	△ 485	△ 2.7

資料：市町村民経済計算



● 産業別町内総生産額

単位：百万円

区 分 \ 年 度	平成15年	平成16年	平成17年	平成18年	平成19年	平成20年	平成21年	平成22年
総 額	26,974	26,170	28,057	28,650	28,668	25,954	23,680	25,042
第1次産業	174	198	182	182	188	208	216	226
農 業	152	173	161	157	169	181	189	206
林 業	18	21	17	21	16	26	26	18
水 産 業	4	3	4	3	3	2	2	1
第2次産業	13,465	12,686	14,809	15,352	15,312	12,794	10,636	11,826
鉱 業	2,438	2,223	2,497	2,870	2,946	2,567	2,136	1,674
製 造 業	9,727	8,906	10,430	11,190	11,005	9,083	6,980	8,624
建 設 業	1,300	1,556	1,883	1,291	1,362	1,144	1,520	1,528
第3次産業	13,224	13,184	12,918	12,926	12,976	12,760	12,696	12,843
電気・ガス・水道業	169	171	163	146	132	121	123	92
卸売・小売業	1,076	1,034	997	964	961	957	967	995
金融・保険業	316	318	351	357	357	300	284	277
不 動 産 業	4,375	4,310	4,344	4,442	4,412	4,373	4,379	4,394
運 輸 業	1,086	1,009	990	1,079	1,229	1,158	1,136	1,112
情報通信業	24	25	25	26	25	22	21	20
サービス業	3,556	3,661	3,351	3,175	3,094	3,131	3,106	3,301
政府サービス 生産者	2,294	2,318	2,356	2,388	2,432	2,389	2,386	2,358
対家計民間非営利 サービス生産者	328	337	341	350	334	309	295	294
輸入品に課される 税・関税	224	225	268	310	325	312	222	254
(控除)総資本形成 に係る消費税	114	123	120	120	134	121	91	106

資料：市町村民経済計算

● 経済成長率(純生産の増加率)

単位：%

区 分 \ 年 度	平成7年	平成8年	平成9年	平成10年	平成11年	平成12年	平成13年	平成14年
横 瀬 町	1.8	1.1	△ 5.8	△ 5.3	△ 5.6	△ 5.5	△ 14.4	△ 2.6
秩 父 郡 市	△ 4.5	2.4	△ 10.5	△ 6.8	△ 3.3	△ 2.7	△ 4.1	△ 4.7
埼 玉 県	0.2	2.4	△ 0.3	△ 5.0	0.4	△ 0.2	△ 4.8	2.0
区 分 \ 年 度	平成15年	平成16年	平成17年	平成18年	平成19年	平成20年	平成21年	平成22年
横 瀬 町	△ 5.6	△ 3.3	13.0	12.8	1.2	△ 6.0	△ 15.7	5.9
秩 父 郡 市	△ 3.0	1.0	△ 0.8	8.4	1.5	△ 4.9	△ 6.0	1.3
埼 玉 県	2.4	1.4	2.5	△ 9.5	0.3	△ 2.3	△ 1.0	0.0

資料：市町村民経済計算

## ● 町民所得の分配

単位：百万円

区 分	平成17年		平成18年		平成19年		平成20年		平成21年		平成22年	
	分配額	構成比%	分配額	構成比%	分配額	構成比%	分配額	構成比%	分配額	構成比%	分配額	構成比%
総 額	21,961	100.0	20,495	100.0	20,755	100.0	20,539	100.0	19,656	100.0	17,742	100.0
雇用者報酬	16,212	73.8	14,585	71.2	14,742	71.0	15,032	73.2	14,476	73.6	13,245	74.7
財 産 所 得	101	0.5	597	2.9	745	3.6	320	1.6	297	1.5	966	5.4
一 般 政 府	△ 511	△ 2.3	△ 301	△ 1.5	△ 195	△ 0.9	△ 256	△ 1.2	△ 297	△ 1.5	△ 194	△ 1.1
対家計民間 非営利団体	9	0.0	16	0.1	22	0.1	23	0.1	12	0.1	14	0.1
家 計	603	2.7	882	4.3	918	4.4	556	2.7	582	3.0	1,147	6.5
企 業 所 得	5,648	25.7	5,313	25.9	5,268	25.4	5,187	25.3	4,883	24.8	3,531	19.9
民間法人企業 (配当控除後)	2,289	10.4	2,000	9.8	2,246	10.8	2,212	10.8	2,002	10.2	817	4.6
公 的 企 業	35	0.2	146	0.7	169	0.8	115	0.6	102	0.5	182	1.0
個 人 企 業	3,324	15.1	3,167	15.5	2,853	13.7	2,860	13.9	2,779	14.1	2,531	14.3
(控除)一般財政 消費者負債利子等	—	—	—	—	—	—	—	—	—	—	—	—

資料：市町村民経済計算

## ● 1人当たりの就業者の純生産額

単位：千円

区 分	1人当たりの純生産額			純 生 産 指 数		
	横 瀬 町	秩父郡市	埼 玉 県	横 瀬 町	秩父郡市	埼 玉 県
平成 13 年	5,790	4,357	5,686	101.8	76.6	100.0
14 年	5,766	4,220	5,759	100.1	73.3	100.0
15 年	5,593	4,152	5,959	93.9	69.7	100.0
16 年	5,478	4,338	5,998	91.3	72.3	100.0
17 年	6,138	4,428	6,276	97.8	70.6	100.0
18 年	6,778	4,988	5,715	118.6	87.3	100.0
19 年	6,931	5,143	5,670	122.2	90.7	100.0
20 年	6,269	4,801	5,374	116.7	89.3	100.0
21 年	5,715	4,650	5,272	108.4	88.2	100.0
22 年	6,276	4,874	5,303	118.3	91.9	100.0

資料：市町村民経済計算

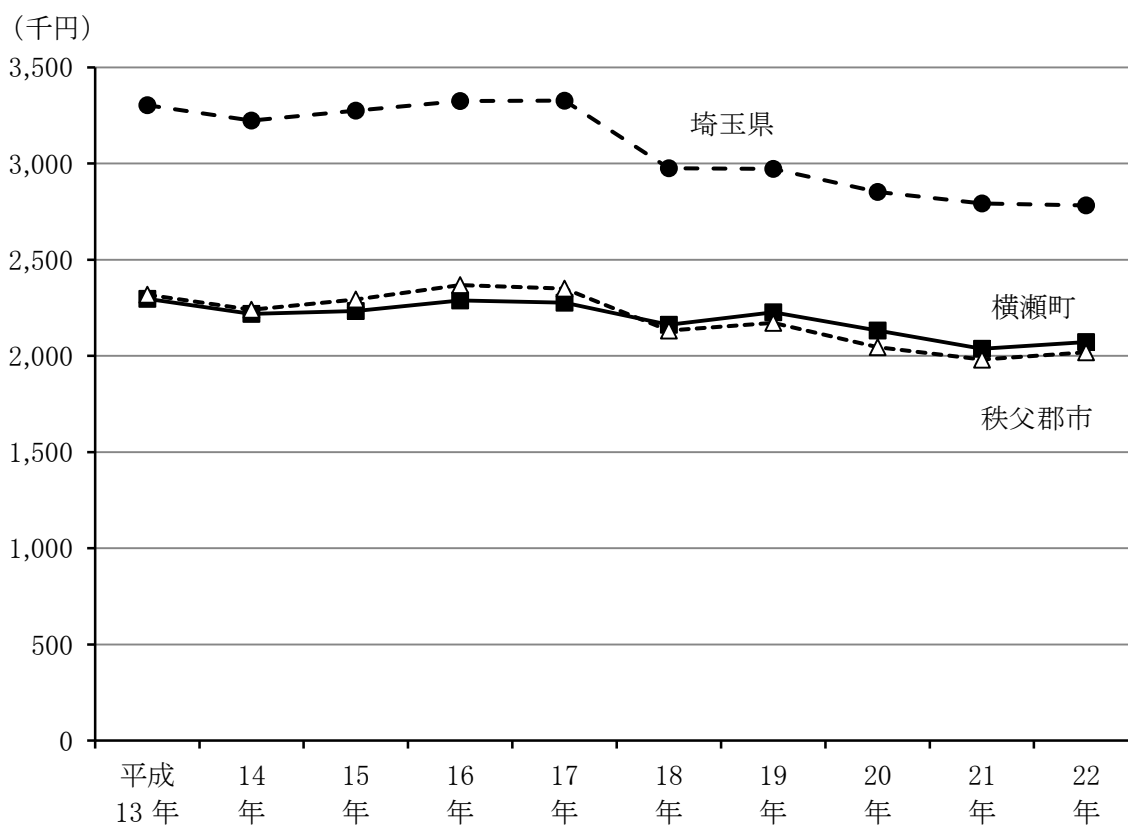
● 1人当たりの町民所得

単位：千円

区 分 年 度	所 得 額			所 得 指 数		
	横 瀬 町	秩父郡市	埼 玉 県	横 瀬 町	秩父郡市	埼 玉 県
平成 13 年	2,296	2,318	3,303	69.5	70.2	100.0
14 年	2,218	2,240	3,224	68.8	69.5	100.0
15 年	2,234	2,293	3,275	68.2	70.0	100.0
16 年	2,288	2,368	3,324	68.8	71.2	100.0
17 年	2,277	2,349	3,327	68.4	70.6	100.0
18 年	2,161	2,132	2,975	72.6	71.7	100.0
19 年	2,227	2,172	2,972	74.9	73.1	100.0
20 年	2,132	2,045	2,852	74.8	71.7	100.0
21 年	2,037	1,981	2,792	73.0	71.0	100.0
22 年	2,072	2,019	2,782	74.5	72.6	100.0

資料：市町村民経済計算

● 1人当たりの市町村民所得及び県民所得



STATISTICS OF YOKOZE

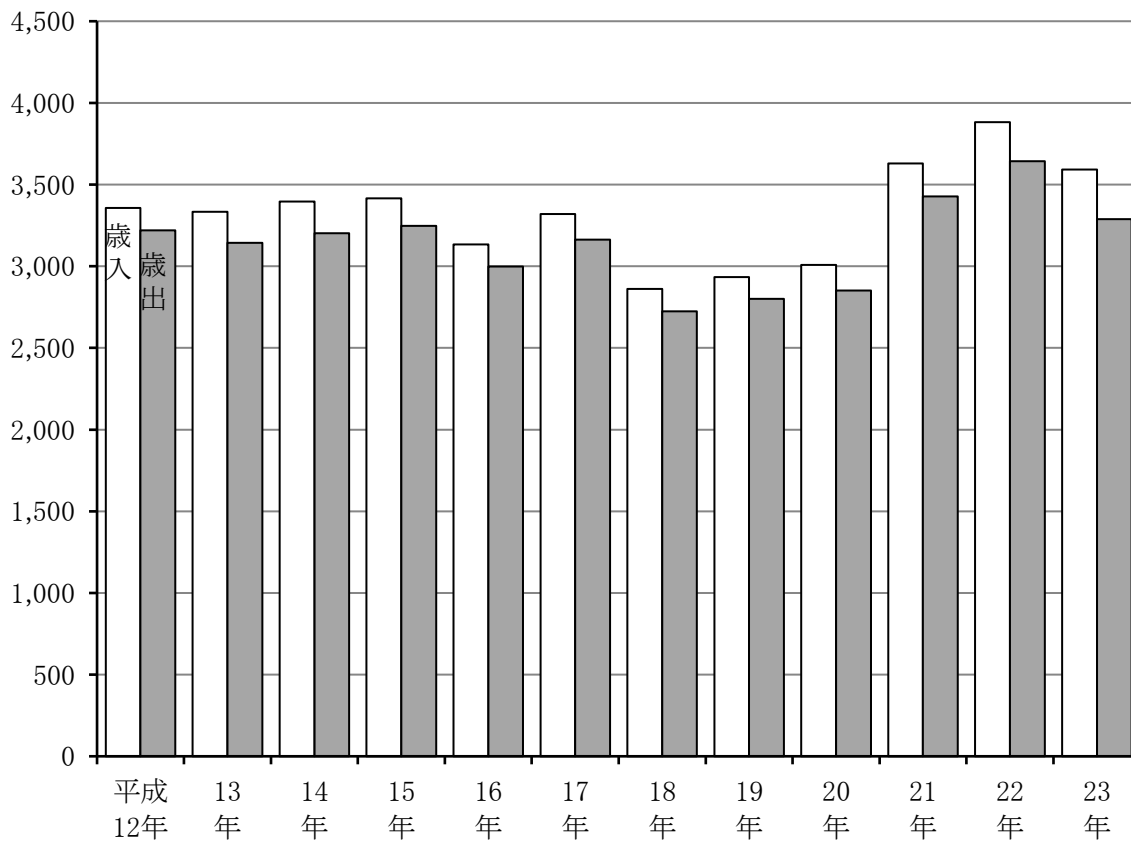
7.

財政

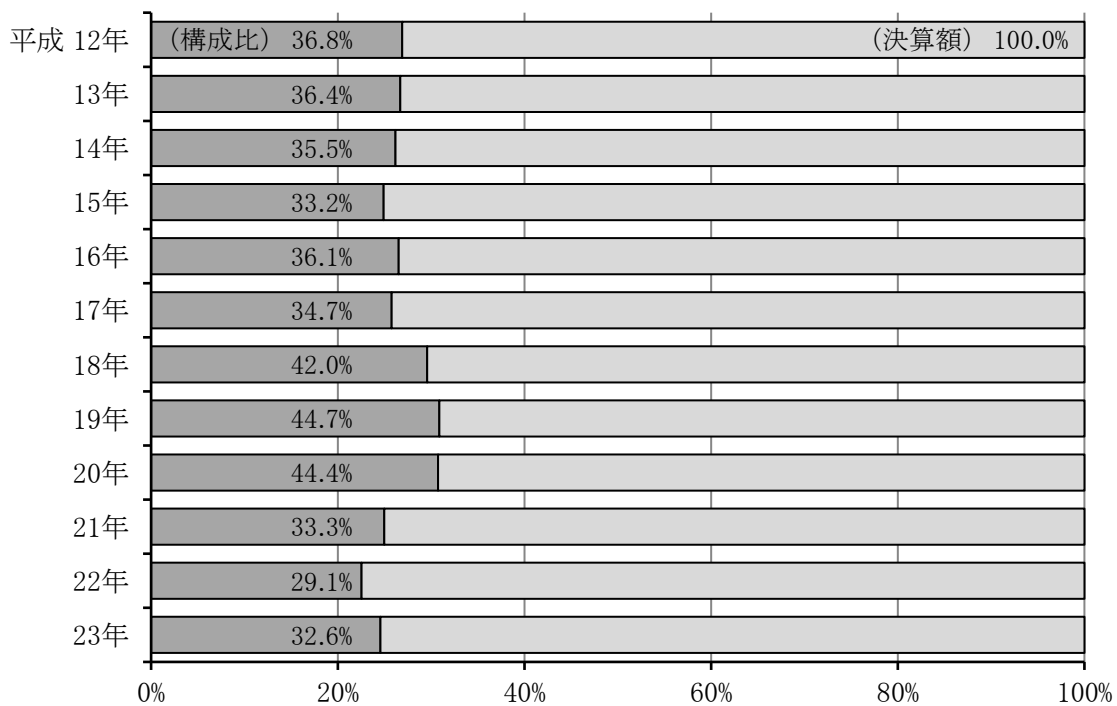


## ● 年度別一般会計歳入歳出決算額の推移

(百万円)



## ● 財政に占める町税の割合



● 年度別一般会計決算額(歳入)

単位：千円、%

区 分	平成12年		平成13年		平成14年		平成15年	
	決算額	構成比	決算額	構成比	決算額	構成比	決算額	構成比
町 税	1,236,665	36.8	1,211,947	36.4	1,206,147	35.5	1,132,353	33.2
地方譲与税	41,993	1.3	41,941	1.3	42,063	1.2	44,138	1.3
利子割交付金	28,047	0.8	28,971	0.9	9,575	0.3	6,696	0.2
配当割交付金	—	—	—	—	—	—	—	—
株式等譲渡所得割交付金	—	—	—	—	—	—	—	—
地方消費税交付金	84,840	2.5	80,024	2.4	67,989	2.0	72,841	2.1
特別地方消費税交付金	0	0.0	0	0.0	0	0.0	0	0.0
軽油・自動車取得税交付金	35,932	1.1	35,580	1.0	33,739	1.0	40,790	1.2
地方特例交付金	30,712	0.9	34,615	1.0	34,090	1.0	30,669	0.9
地方交付税	977,160	29.1	916,995	27.5	764,343	22.5	607,435	17.8
普通	845,171	25.2	793,056	23.8	650,899	19.2	499,748	14.6
特別	131,989	3.9	123,939	3.7	113,444	3.3	107,687	3.2
交通安全対策特別交付金	1,832	0.1	1,881	0.1	1,731	0.1	1,860	0.1
分担金・負担金	4,490	0.1	5,833	0.2	4,929	0.1	3,842	0.1
使用料・手数料	35,462	1.1	32,981	1.0	32,053	0.9	36,716	1.1
国庫支出金	65,768	2.0	126,158	3.8	71,480	2.1	97,345	2.8
県支出金	158,730	4.7	168,709	5.0	334,789	9.9	272,635	8.0
財産収入	8,117	0.2	6,761	0.2	4,747	0.1	10,187	0.3
寄附金	8,506	0.3	10,809	0.3	7,206	0.2	7,198	0.2
繰入金	151,812	4.5	166,588	5.0	175,578	5.2	225,624	6.6
繰越金	178,670	5.3	138,469	4.1	189,485	5.6	195,044	5.7
諸収入	72,864	2.2	72,084	2.2	73,638	2.2	74,479	2.2
町 債	235,500	7.0	252,800	7.6	343,000	10.1	555,200	16.2
合 計	3,357,100	100.0	3,333,146	100.0	3,396,582	100.0	3,415,052	100.0

注) 平成15年からの区分変更等あり。

資料：市町村決算概要

○ 町税の内訳

単位：千円、%

区 分	平成12年		平成13年		平成14年		平成15年		
	決算額	構成比	決算額	構成比	決算額	構成比	決算額	構成比	
町民税	個人	327,786	26.5	315,634	26.0	306,842	25.4	280,676	24.8
	法人	53,953	4.4	53,943	4.5	43,708	3.6	65,456	5.8
固定資産税	746,010	60.3	737,120	60.8	753,622	62.5	696,305	61.5	
軽自動車税	15,488	1.3	16,176	1.3	16,883	1.4	17,326	1.5	
市町村たばこ消費税	56,358	4.6	55,155	4.6	52,748	4.4	51,028	4.5	
その他	14,266	1.1	11,361	0.9	11,574	1.0	39	0.0	
鉱産税	22,804	1.8	22,558	1.9	20,770	1.7	21,523	1.9	
合 計	1,236,665	100.0	1,211,947	100.0	1,206,147	100.0	1,132,353	100.0	

資料：市町村決算概要

● 年度別一般会計決算額(歳入)

単位：千円、%

区 分	平成16年		平成17年		平成18年		平成19年	
	決算額	構成比	決算額	構成比	決算額	構成比	決算額	構成比
町 税	1,131,700	36.1	1,153,351	34.7	1,201,282	42.0	1,309,848	44.7
地方譲与税	63,040	2.0	80,206	2.4	116,537	4.1	44,743	1.5
利子割交付金	6,047	0.2	4,330	0.1	2,847	0.1	3,976	0.1
配当割交付金	1,313	0.0	2,319	0.1	3,407	0.1	4,160	0.1
株式等譲渡所得割交付金	1,549	0.1	3,516	0.1	2,786	0.1	2,349	0.1
地方消費税交付金	81,293	2.6	75,644	2.3	79,773	2.8	77,565	2.6
特別地方消費税交付金	0	0.0	0	0.0	0	0.0	0	0.0
軽油・自動車取得税交付金	37,116	1.2	37,589	1.1	37,944	1.3	33,035	1.1
地方特例交付金	32,741	1.0	32,797	1.0	27,125	0.9	7,539	0.3
地方交付税	539,812	17.2	580,673	17.5	561,392	19.6	583,923	19.9
普通	442,721	14.1	492,487	14.8	480,373	16.8	485,149	16.6
特別	97,091	3.1	88,186	2.7	81,019	2.8	98,774	3.4
交通安全対策特別交付金	1,886	0.1	1,716	0.1	1,762	0.1	1,699	0.1
分担金・負担金	4,395	0.1	3,345	0.1	6,772	0.2	10,541	0.4
使用料・手数料	54,266	1.7	40,722	1.2	39,696	1.4	37,317	1.3
国庫支出金	87,592	2.8	264,658	8.0	95,011	3.3	160,088	5.5
県支出金	128,759	4.1	106,111	3.2	102,521	3.6	132,649	4.5
財産収入	7,726	0.3	30,661	0.9	12,196	0.4	16,569	0.6
寄附金	9,130	0.3	9,888	0.3	8,714	0.3	7,093	0.2
繰入金	209,367	6.7	194,489	5.9	56,371	2.0	42,777	1.5
繰越金	167,291	5.4	135,694	4.1	157,087	5.5	138,043	4.7
諸収入	78,883	2.5	93,033	2.8	98,189	3.4	94,215	3.2
町 債	490,400	15.7	469,000	14.1	250,600	8.8	222,728	7.6
合 計	3,134,306	100.0	3,319,742	100.0	2,862,012	100.0	2,930,857	100.0

資料：市町村決算概要

○ 町税の内訳

単位：千円、%

区 分	平成16年		平成17年		平成18年		平成19年		
	決算額	構成比	決算額	構成比	決算額	構成比	決算額	構成比	
町民税	個人	272,822	24.1	292,694	25.4	322,232	26.8	411,982	31.5
	法人	75,002	6.6	87,322	7.6	134,617	11.2	144,699	11.1
固定資産税	694,387	61.4	686,801	59.6	658,047	54.8	666,367	50.9	
軽自動車税	18,156	1.6	18,885	1.6	19,464	1.6	20,138	1.5	
市町村たばこ消費税	49,742	4.4	44,005	3.8	42,610	3.6	42,468	3.2	
その他	42	0.0	35	0.0	23	0.0	0	0.0	
鉱産税	21,549	1.9	23,609	2.0	24,289	2.0	24,194	1.8	
合 計	1,131,700	100.0	1,153,351	100.0	1,201,282	100.0	1,309,848	100.0	

資料：市町村決算概要

● 年度別一般会計決算額(歳入)

単位：千円、%

区 分	平成20年		平成21年		平成22年		平成23年	
	決算額	構成比	決算額	構成比	決算額	構成比	決算額	構成比
町 税	1,333,938	44.4	1,206,197	33.3	1,129,736	29.1	1,169,852	32.6
地方譲与税	42,950	1.4	40,228	1.1	39,132	1.0	38,116	1.1
利子割交付金	3,925	0.1	3,218	0.1	2,886	0.1	2,252	0.1
配当割交付金	1,547	0.1	1,227	0.0	1,550	0.0	1,755	0.0
株式等譲渡所得割交付金	537	0.0	660	0.0	521	0.0	433	0.0
地方消費税交付金	71,825	2.4	76,636	2.1	76,503	2.0	73,132	2.0
特別地方消費税交付金	0	0.0	0	0.0	0	0.0	0	0.0
軽油・自動車取得税交付金	29,789	1.0	17,438	0.5	15,081	0.4	8,736	0.2
地方特例交付金	15,414	0.5	16,707	0.5	16,819	0.4	16,118	0.4
地方交付税	654,421	21.8	679,062	18.7	840,957	21.7	922,589	25.7
普通	551,367	18.3	574,484	15.8	724,964	18.7	814,800	22.7
特別	103,054	3.4	104,578	2.9	115,993	3.0	107,787	3.0
交通安全対策特別交付金	1,586	0.1	1,623	0.0	1,403	0.0	1,332	0.0
分担金・負担金	6,803	0.2	5,258	0.1	9,200	0.2	6,327	0.2
使用料・手数料	35,910	1.2	34,297	0.9	36,094	0.9	37,156	1.0
国庫支出金	169,306	5.6	498,457	13.7	598,118	15.4	368,032	10.3
県支出金	148,011	4.9	154,602	4.3	375,426	9.7	237,496	6.6
財産収入	13,313	0.4	15,211	0.4	11,912	0.3	8,317	0.2
寄附金	8,860	0.3	9,315	0.3	8,552	0.2	11,883	0.3
繰入金	48,113	1.6	126,666	3.5	14,739	0.4	12,702	0.4
繰越金	133,917	4.5	156,685	4.3	203,004	5.2	239,700	6.7
諸収入	94,511	3.1	110,244	3.0	95,237	2.5	103,035	2.9
町 債	191,314	6.4	473,758	13.1	403,041	10.4	329,961	9.2
合 計	3,005,990	100.0	3,627,489	100.0	3,879,911	100.0	3,588,924	100.0

資料：市町村決算概要

○ 町税の内訳

単位：千円、%

区 分	平成20年		平成21年		平成22年		平成23年		
	決算額	構成比	決算額	構成比	決算額	構成比	決算額	構成比	
町民税	個人	426,748	32.0	416,943	34.6	370,352	32.8	368,971	31.6
	法人	165,681	12.4	58,667	4.8	46,311	4.1	88,290	7.5
固定資産税	660,785	49.5	655,993	54.4	639,277	56.6	633,365	54.1	
軽自動車税	20,599	1.5	20,994	1.7	21,985	1.9	21,332	1.8	
市町村たばこ消費税	37,130	2.8	33,521	2.8	31,023	2.7	35,645	3.0	
その他	0	0.0	0	0.0	0	0.0	0	0.0	
鉱産税	22,995	1.7	20,079	1.7	21,688	1.9	22,249	1.9	
合 計	1,333,938	100.0	1,206,197	100.0	1,130,636	100.0	1,169,852	100.0	

資料：市町村決算概要

● 年度別一般会計決算額(歳出)

○ 目的別内訳

単位：千円、%

区分	平成12年		平成13年		平成14年		平成15年	
	決算額	構成比	決算額	構成比	決算額	構成比	決算額	構成比
議会費	83,477	2.6	83,239	2.7	83,438	2.6	76,307	2.3
総務費	562,597	17.5	547,118	17.4	484,304	15.1	568,102	17.5
民生費	605,716	18.8	537,376	17.1	692,373	21.6	573,232	17.7
衛生費	277,709	8.6	295,887	9.4	287,348	9.0	301,935	9.3
農林水産業費	125,344	3.9	155,312	4.9	341,596	10.7	432,154	13.3
商工費	93,534	2.9	41,716	1.3	69,629	2.2	72,041	2.2
土木費	499,156	15.5	338,412	10.8	314,520	9.8	351,068	10.8
消防費	222,534	6.9	194,023	6.2	231,609	7.2	187,277	5.8
教育費	485,836	15.1	698,141	22.2	463,891	14.5	424,457	13.1
災害復旧費	0	0.0	0	0.0	0	0.0	0	0.0
公債費	262,472	8.2	252,150	8.0	232,597	7.3	260,960	8.0
その他	256	0.0	287	0.0	233	0.0	228	0.0
合計	3,218,631	100.0	3,143,661	100.0	3,201,538	100.0	3,247,761	100.0

資料：市町村決算概要

○ 性質別内訳

単位：千円、%

区分	平成12年		平成13年		平成14年		平成15年	
	決算額	構成比	決算額	構成比	決算額	構成比	決算額	構成比
人件費	764,780	23.8	772,298	24.6	744,864	23.3	776,587	23.9
うち職員給	497,738	15.5	513,720	16.3	484,794	15.1	495,563	15.3
扶助費	100,394	3.1	122,156	3.9	118,123	3.7	152,616	4.7
公債費	262,472	8.1	252,150	8.0	232,597	7.3	260,960	8.0
物件費	542,608	16.9	560,971	17.8	529,964	16.5	571,012	17.6
維持補修費	21,013	0.7	24,599	0.8	20,311	0.6	19,647	0.6
補助費等	519,007	16.1	457,267	14.5	469,655	14.7	470,749	14.5
繰出金	193,397	6.0	287,788	9.2	273,958	8.6	291,739	9.0
積立金	30,002	0.9	60,000	1.9	40,000	1.2	65,250	2.0
投資・出資・貸付金	32,405	1.0	35,801	1.1	38,935	1.2	55,125	1.7
普通建設事業費	752,553	23.4	570,631	18.2	733,131	22.9	584,076	18.0
うち補助	74,815	2.3	293,760	9.3	334,404	10.4	308,894	9.5
うち単独	671,045	20.8	271,409	8.6	398,727	12.5	265,759	8.2
災害復旧事業費	0	0.0	0	0.0	0	0.0	0	0.0
合計	3,218,631	100.0	3,143,661	100.0	3,201,538	100.0	3,247,761	100.0

資料：市町村決算概要

● 年度別一般会計決算額(歳出)

○ 目的別内訳

単位：千円、%

区分	平成16年		平成17年		平成18年		平成19年	
	決算額	構成比	決算額	構成比	決算額	構成比	決算額	構成比
議会費	76,516	2.5	69,208	2.2	69,247	2.5	57,520	2.1
総務費	594,869	19.8	513,003	16.2	539,288	19.8	525,827	18.8
民生費	583,278	19.4	639,206	20.2	630,440	23.2	610,860	21.8
衛生費	310,866	10.4	285,368	9.0	243,395	8.9	256,943	9.2
農林水産業費	163,625	5.5	76,366	2.4	76,624	2.8	69,386	2.5
商工費	46,813	1.6	29,754	1.0	32,506	1.2	36,378	1.3
土木費	294,447	9.8	287,857	9.1	312,205	11.5	312,459	11.2
消防費	220,972	7.4	183,959	5.8	184,891	6.8	238,835	8.5
教育費	411,016	13.7	804,843	25.5	352,216	12.9	354,460	12.7
災害復旧費	0	0.0	0	0.0	0	0.0	11,161	0.4
公債費	295,987	9.9	272,890	8.6	282,958	10.4	322,679	11.5
その他	223	0.0	201	0.0	199	0.0	432	0.0
合計	2,998,612	100.0	3,162,655	100.0	2,723,969	100.0	2,796,940	100.0

資料：市町村決算概要

○ 性質別内訳

単位：千円、%

区分	平成16年		平成17年		平成18年		平成19年	
	決算額	構成比	決算額	構成比	決算額	構成比	決算額	構成比
人件費	755,150	25.2	713,926	22.6	697,775	25.6	667,140	23.9
うち職員給	486,043	16.2	464,020	14.7	456,837	16.8	436,477	15.6
扶助費	163,540	5.4	185,060	5.8	202,781	7.5	207,468	7.4
公債費	295,987	9.9	272,890	8.6	282,958	10.4	322,679	11.5
物件費	499,721	16.7	458,242	14.5	389,613	14.3	399,565	14.3
維持補修費	22,535	0.7	15,918	0.5	16,532	0.6	16,054	0.6
補助費等	449,221	15.0	410,343	13.0	447,887	16.4	454,330	16.2
繰出金	290,497	9.7	362,754	11.5	345,269	12.7	350,728	12.5
積立金	63,000	2.1	68,000	2.1	110,000	4.0	86,200	3.1
投資・出資・貸付金	43,596	1.5	36,520	1.2	11,360	0.4	31,630	1.1
普通建設事業費	415,365	13.8	639,002	20.2	219,794	8.1	249,985	8.9
うち補助	99,991	3.3	497,117	15.7	96,967	3.6	169,493	6.1
うち単独	315,374	10.5	141,885	4.5	120,921	4.4	80,492	2.9
災害復旧事業費	0	0.0	0	0.0	0	0.0	11,161	0.4
合計	2,998,612	100.0	3,162,655	100.0	2,723,969	100.0	2,796,940	100.0

資料：市町村決算概要

● 年度別一般会計決算額(歳出)

○ 目的別内訳

単位：千円、%

区分	平成20年		平成21年		平成22年		平成23年	
	決算額	構成比	決算額	構成比	決算額	構成比	決算額	構成比
議会費	56,291	2.0	53,203	1.6	51,815	1.4	72,506	2.2
総務費	498,959	17.5	705,433	20.6	614,509	16.9	525,990	16.0
民生費	683,959	24.0	706,311	20.6	952,011	26.2	834,280	25.4
衛生費	230,481	8.1	239,380	7.0	280,603	7.7	300,582	9.1
農林水産業費	67,289	2.4	69,423	2.0	96,202	2.6	90,197	2.7
商工費	50,761	1.8	38,457	1.1	30,676	0.8	26,349	0.8
土木費	325,855	11.4	320,508	9.4	434,143	11.9	353,386	10.8
消防費	180,449	6.3	193,718	5.7	183,257	5.0	178,069	5.4
教育費	437,017	15.3	786,486	23.0	631,195	17.3	530,387	16.1
災害復旧費	18,032	0.6	114	0.0	0	0.0	0	0.0
公債費	299,777	10.5	311,031	9.1	313,413	8.6	304,091	9.3
その他	435	0.0	421	0.0	52,388	1.4	69,502	2.1
合計	2,849,305	100.0	3,424,485	100.0	3,640,212	100.0	3,285,339	100.0

資料：市町村決算概要

○ 性質別内訳

単位：千円、%

区分	平成20年		平成21年		平成22年		平成23年	
	決算額	構成比	決算額	構成比	決算額	構成比	決算額	構成比
人件費	662,912	23.3	659,819	19.3	665,916	18.3	670,735	20.4
うち職員給	430,590	15.1	417,253	12.2	415,728	11.4	390,938	11.9
扶助費	217,505	7.6	223,072	6.5	341,061	9.4	353,390	10.8
公債費	299,777	10.5	311,031	9.1	313,413	8.6	304,091	9.3
物件費	383,919	13.5	448,683	13.1	464,617	12.8	507,327	15.4
維持補修費	9,106	0.3	5,151	0.2	9,628	0.3	11,473	0.3
補助費等	489,001	17.2	639,086	18.7	670,821	18.4	480,447	14.6
繰出金	397,875	14.0	387,735	11.3	370,051	10.2	398,372	12.1
積立金	71,109	2.5	60,278	1.8	155,038	4.3	67,804	2.1
投資・出資・貸付金	8,260	0.3	6,120	0.2	7,260	0.2	7,800	0.2
普通建設事業費	291,809	10.2	683,510	20.0	642,407	17.6	483,900	14.7
うち補助	222,177	7.8	473,076	13.8	427,816	11.8	395,091	12.0
うち単独	69,632	2.4	210,434	6.1	214,591	5.9	88,809	2.7
災害復旧事業費	18,032	0.6	0	0.0	0	0.0	0	0.0
合計	2,849,305	100.0	3,424,485	100.0	3,640,212	100.0	3,285,339	100.0

資料：市町村決算概要

STATISTICS OF YOKOZE

8.

運輸・通信・道路



● 車種別保有台数

単位：台

区分 年度	総 数	貨 物 車	乗 合 車	乗 用 車		軽 自 動 車	原 自 動 付 二 輪 車	特 殊 用 途 車	大 型 特 殊 車	小 型 二 輪 車	
				普 通	小 型					農 耕 用	そ の 他
平成12年	8,906	816	32	974	2,572	2,483	1,628	270	38	69	24
13年	8,975	798	31	1,065	2,496	2,567	1,598	292	37	66	25
14年	8,827	748	29	1,117	2,451	2,513	1,557	281	37	66	28
15年	8,767	677	26	1,164	2,383	2,601	1,524	263	38	65	26
16年	8,680	556	23	1,230	2,319	2,699	1,483	244	35	63	28
17年	8,743	539	23	1,260	2,290	2,774	1,492	239	37	60	29
18年	8,803	552	22	1,281	2,270	2,839	1,470	244	37	60	28
19年	8,794	554	23	1,295	2,188	2,923	1,447	241	37	59	27
20年	8,757	541	23	3,374		3,032	1,422	276		60	29
21年	8,705	553	22	3,313		3,087	1,366	274		62	28
22年	8,582	519	23	3,259		3,091	1,339	259		65	27
23年	8,579	500	23	3,231		3,169	1,312	252		65	27

注)平成20年から調査項目に変更あり。

資料：埼玉県統計年鑑  
税務課

● 西武鉄道駅別乗降客数

単位：人

区分 年度	横 瀬 駅		芦 ヶ 久 保 駅	
	乗 車	降 車	乗 車	降 車
平成12年	274,626	291,927	81,892	127,015
13年	304,997	287,525	78,749	120,933
14年	320,188	308,355	73,410	106,034
15年	333,102	324,332	64,919	97,583
16年	335,317	332,286	69,328	95,165
17年	327,718	329,522	66,620	90,057
18年	324,101	323,122	63,978	86,855
19年	321,645	346,491	61,741	87,363
20年	320,819	348,199	59,700	81,617
21年	322,749	347,842	57,635	78,827
22年	303,032	343,260	54,391	64,647
23年	297,500	329,562	52,117	73,040

資料：埼玉県統計年鑑

## ● 町道延長、橋梁等の状況

平成24年4月1日現在

級別	区分	路線数	実延長	舗装延長	改良済延長	舗装率	改良率
1	級	9本	18.6 km	18.3 km	18.1 km	98.3 %	97.2 %
2	級	22	18.6	15.5	14.1	83.7	75.7
	その他	572	88.8	41.5	29.3	46.8	33.0
	計	603	125.9	75.3	61.4	59.8	48.8

※小数点第1位以下四捨五入

級別	区分	総橋梁	うち永久橋梁	うちその他の橋梁
1	級	19橋 (504.4m)	19橋 (504.4m)	—
2	級	14 (143.7)	13 (139.0)	1橋 (4.7m)
	その他	75 (540.1)	60 (447.0)	15 (93.1)
	計	108 (1188.2)	92 (1090.4)	16 (97.8)

資料：建設課

## ● 町道延長の推移

単位：m

年度	区分	総延長	改良済延長	舗装済延長	自動車交通不能道延長	歩道延長
平成9年		196,882	58,528	70,012	118,121	4,202
10年		196,813	58,739	70,686	118,051	4,225
11年		196,812	59,163	70,863	117,843	4,281
12年		196,737	59,570	72,123	117,269	4,358
13年		196,838	59,893	73,460	117,117	4,403
14年		196,831	60,266	74,073	117,049	4,403
15年		196,828	60,410	74,110	117,047	4,611
16年		196,825	60,622	74,174	117,046	4,718
17年		197,359	61,258	75,369	116,922	4,721
18年		197,351	61,429	75,339	116,835	4,721
19年		197,337	61,598	75,446	116,717	4,780
20年		197,622	62,086	75,890	116,665	4,985
21年		197,617	62,438	76,017	116,665	5,115
22年		197,600	62,523	76,497	116,610	5,242
23年		197,590	62,724	76,609	116,609	5,836
24年		197,574	62,831	76,716	116,608	5,985

資料：建設課

STATISTICS OF YOKOZE

9.

教育



● 町内小学校数・学級数及び児童数

各年5月1日現在

年度	学 校 数		学級数	児 童 数		
	計	本 校		計	男	女
平成15年	2校	2校	23	661人	364人	297人
16年	2	2	22	634	350	284
17年	2	2	23	604	339	265
18年	2	2	23	582	322	260
19年	2	2	22	561	309	252
20年	2	2	23	555	296	259
21年	1	1	19	564	288	276
22年	1	1	20	552	275	277
23年	1	1	20	525	261	264
24年	1	1	18	510	248	262

資料：学校基本調査

● 小学校学年別児童数

各年5月1日現在 単位：人

区 分	年 度	平成	平成	平成	平成	平成	平成	平成	平成	平成	
		15年	16年	17年	18年	19年	20年	21年	22年	23年	24年
1	学 年	94	98	86	105	97	88	91	79	73	90
2	学 年	94	93	95	88	102	97	93	93	79	70
3	学 年	110	97	91	93	89	99	98	95	93	79
4	学 年	124	110	98	91	92	91	99	97	88	91
5	学 年	109	124	107	96	87	93	91	98	96	83
6	学 年	130	112	127	109	94	87	92	90	96	97
総	数	661	634	604	582	561	555	564	552	525	510

資料：学校基本調査

● 小学校職名別教員数

各年5月1日現在 単位：人

年度	総 数		校 長		教 頭		教 諭		助教諭		養護教諭	養護助教諭	講 師		
	総数	男	女	男	女	男	女	男	女	男	女	女	女	男	女
平成15年	36	13	23	2	—	2	—	9	20	—	1	2	—	—	—
16年	34	11	23	1	1	2	—	8	20	—	—	2	—	—	—
17年	34	10	24	1	1	2	—	7	21	—	—	2	—	—	—
18年	37	10	27	1	1	2	—	7	24	—	—	2	—	—	—
19年	37	11	26	1	1	2	—	8	22	—	1	2	—	—	—
20年	37	12	25	1	1	2	—	9	21	—	1	2	—	—	—
21年	30	10	20	1	—	1	—	8	19	—	—	1	—	—	—
22年	30	10	20	1	—	1	—	8	18	—	1	1	—	—	—
23年	30	11	19	1	—	1	—	9	18	—	—	1	—	—	—
24年	28	11	17	1	—	1	—	9	16	—	—	1	—	—	—

資料：学校基本調査

● 町内中学校数・学級数及び生徒数

各年5月1日現在

年度	学 校 数		学級数	生 徒 数		
	計	本 校		計	男	女
平成15年	1校	1校	10	344人	170人	174人
16年	1	1	11	357	185	172
17年	1	1	10	337	179	158
18年	1	1	11	363	197	166
19年	1	1	10	343	180	163
20年	1	1	9	318	177	141
21年	1	1	9	283	161	122
22年	1	1	9	263	155	108
23年	1	1	9	257	145	112
24年	1	1	9	262	139	123

資料：学校基本調査

● 中学校学年別生徒数

各年5月1日現在 単位：人

年度		平成15年	平成16年	平成17年	平成18年	平成19年	平成20年	平成21年	平成22年	平成23年	平成24年
1	学 年	100	126	112	124	108	91	86	89	85	91
2	学 年	131	100	126	114	121	109	89	85	87	85
3	学 年	113	131	99	125	114	118	108	89	85	86
総 数		344	357	337	363	343	318	283	263	257	262

資料：学校基本調査

● 中学校職名別教員数

各年5月1日現在 単位：人

年度	総 数			校 長		教 頭		教 諭		助教諭		養護教諭	養護助教諭	講 師	
	総数	男	女	男	女	男	女	男	女	男	女	女	女	男	女
平成15年	22	12	10	1	—	1	—	10	9	—	—	1	—	—	—
16年	23	16	7	1	—	1	—	14	6	—	—	1	—	—	—
17年	21	15	6	1	—	1	—	13	5	—	—	1	—	—	—
18年	22	14	8	1	—	1	—	12	7	—	—	1	—	—	—
19年	21	16	5	1	—	1	—	14	4	—	—	1	—	—	—
20年	20	15	5	1	—	1	—	13	4	—	—	1	—	—	—
21年	19	15	4	1	—	1	—	13	3	—	—	1	—	—	—
22年	20	16	4	1	—	1	—	14	3	—	—	1	—	—	—
23年	20	14	6	1	—	1	—	12	5	—	—	1	—	—	—
24年	20	13	7	1	—	1	—	11	6	—	—	1	—	—	—

資料：学校基本調査

● 中学校進路別卒業者数

単位：人

区分		年度		平成18年		平成19年		平成20年		平成21年		平成22年		平成23年		平成24年	
		男	女	男	女	男	女	男	女	男	女	男	女	男	女	男	女
卒業者数		51	47	71	53	54	59	66	51	54	54	55	35	52	33		
進就者も 学、含 進む 者学	全日制	48	45	64	51	53	55	64	51	53	51	54	33	52	30		
	定時制	—	—	3	—	—	3	1	—	—	1	—	1	—	—		
	通信制	2	2	1	1	1	—	—	—	—	2	—	—	—	—		
	高等専門学校 高等学校別科	—	—	2	—	—	—	—	—	—	—	—	—	—	—		
各就も 種職含 学職含 校者む 等	専修学校 各種学校	—	—	—	—	—	1	—	—	—	—	—	—	—	—	3	
	公共職業 訓練施設	—	—	—	—	—	—	—	—	—	—	—	—	—	—	—	
就職者		1	—	1	—	—	—	—	—	1	—	—	—	—	—	—	
無業者		—	—	—	1	—	—	1	—	—	—	1	1	—	—	—	

資料：学校基本調査

● 幼稚園、小中学校1校当たりの教員・児童・生徒数

単位：人

区分		年度		平成18年		平成19年		平成20年		平成21年		平成22年		平成23年		平成24年	
幼稚園	1園当たり 教員数	14.0	13.0	13.0	13.0	13.0	13.0	13.0	13.0	13.0	14.0	13.0					
	1園当たり 園児数	252.0	242.0	247.0	233.0	206.0	197.0	186.0									
	教員1人当 たり園児数	18.0	18.6	19.0	17.9	15.8	14.1	14.3									
小学校	1校当たり 教員数	18.5	18.5	18.5	30.0	30.0	30.0	28.0									
	1校当たり 児童数	291.0	280.5	277.5	564.0	552.0	525.0	510.0									
	教員1人当 たり児童数	15.7	15.2	15.0	18.8	18.4	17.5	18.2									
中学校	1校当たり 教員数	22.0	21.0	20.0	19.0	20.0	20.0	20.0									
	1校当たり 生徒数	363.0	343.0	318.0	283.0	263.0	257.0	262.0									
	教員1人当 たり生徒数	16.5	16.3	15.9	14.9	13.2	12.9	13.1									

資料：学校基本調査

● 町立図書館蔵書数

( )内は単位

区 分 年 度	図 書〔点字を除く〕 (冊)					逐 刊 (種)	
	児童用	一般用	郷土資料	視聴覚資料	計	新聞	雑誌
平成13年	16,002	24,027	628	2,663	43,320	5	25
14年	15,947	24,477	631	2,767	43,822	5	24
15年	16,340	25,869	636	2,869	45,714	4	24
16年	16,194	26,434	634	2,969	46,231	4	24
17年	16,369	26,938	634	3,107	47,048	4	24
18年	16,301	27,325	638	3,163	47,427	4	24
19年	16,707	27,485	643	3,245	48,080	4	24
20年	18,500	27,792	646	3,220	50,158	4	24
21年	18,782	27,501	647	3,230	50,160	4	25
22年	17,451	27,493	646	3,161	48,751	4	25
23年	18,003	28,084	644	3,051	49,782	4	23
24年	18,213	27,611	646	3,067	49,537	4	33

資料：図書館

● 貸出冊数

単位：冊

区 分 年 度	児 童 用	一 般 用	計	郷土資料	雑 誌		合 計
					C	D	
平成13年	12,398	12,320	24,718	76	4,102	625	29,521
14年	12,453	11,578	24,031	68	3,646	614	28,359
15年	14,992	14,660	29,658	61	3,614	1,394	34,727
16年	14,887	14,256	29,143	43	4,295	891	34,372
17年	12,254	13,621	25,875	50	4,174	971	31,070
18年	11,074	12,321	23,395	56	3,878	1,013	28,342
19年	12,649	11,105	23,754	75	3,400	918	28,147
20年	11,950	9,820	21,770	42	2,868	889	25,569
21年	13,777	9,281	23,058	29	2,559	959	26,605
22年	12,567	7,660	20,227	65	1,910	945	23,147
23年	11,983	7,202	19,185	38	1,814	995	22,032
24年	13,482	6,809	20,291	49	1,312	910	22,562

資料：図書館

● 町立図書館開館日数・新規登録者数

( )内は単位

年度 区分	平成 13年	平成 14年	平成 15年	平成 16年	平成 17年	平成 18年	平成 19年	平成 20年	平成 21年	平成 22年	平成 23年	平成 24年
開館日数(日)	277	280	272	271	272	274	275	273	278	278	270	276
登録者数(人)	303	321	337	287	231	203	203	167	173	137	147	163

資料：図書館

● 歴史民俗資料館年度別利用者内訳

単位：人

年度 区分	平成13年	平成14年	平成15年	平成16年	平成17年	平成18年
入館者数	3,780	3,928	4,086	2,926	3,311	2,591

年度 区分	平成19年	平成20年	平成21年	平成22年	平成23年	平成24年
入館者数	2,303	2,501	1,958	1,873	1,930	1,975

資料：歴史民俗資料館

STATISTICS OF YOKOZE

10.

衛生・福祉



● 胃がん・子宮頸がん及び乳がん検診受診者数

単位：人

区分 年度	胃がん検診		子宮頸がん検診		乳がん検診	
	受診者数	要精検者数	受診者数	要精検者数	受診者数	要精検者数
平成15年	233	16	216	2	227	8
16年	258	19	199	0	252	16
17年	228	35	78	0	65	3
18年	242	22	141	2	171	12
19年	316	37	116	1	118	10
20年	219	23	210	3	210	12
21年	239	17	192	1	196	23
22年	328	33	256	0	259	24
23年	219	17	174	3	186	13
24年	241	7	193	25	237	23

資料：健康づくり課

● 人間ドック受診状況

単位：人

年度 男女別	平成 15年	平成 16年	平成 17年	平成 18年	平成 19年	平成 20年	平成 21年	平成 22年	平成 23年	平成 24年
男	57	69	73	70	42	83	86	81	77	92
女	43	44	50	51	75	59	54	57	60	55
計	100	113	123	121	117	142	140	138	137	147

資料：いきいき町民課

● 乳児健診受診状況

単位：人

年度 区分	平成 15年	平成 16年	平成 17年	平成 18年	平成 19年	平成 20年	平成 21年	平成 22年	平成 23年	平成 24年
対象乳児数	77	84	86	64	71	60	73	68	52	64
受診乳児数	69	80	86	63	71	54	72	68	52	63
受診率(%)	89.6	95.2	100.0	98.4	100.0	90.0	98.6	100.0	100.0	98.4

資料：子育て支援課

● 1歳6ヶ月児健診受診状況

単位：人

年度 区分	平成 15年	平成 16年	平成 17年	平成 18年	平成 19年	平成 20年	平成 21年	平成 22年	平成 23年	平成 24年
対象乳児数	98	82	83	87	74	75	68	72	67	66
受診乳児数	92	78	80	77	68	58	64	68	61	62
受診率(%)	93.9	95.1	96.4	88.5	91.9	77.3	94.1	94.4	91.0	93.9

資料：子育て支援課

### ● 3歳児健診受診状況

単位：人

年度 区分	平成 15年	平成 16年	平成 17年	平成 18年	平成 19年	平成 20年	平成 21年	平成 22年	平成 23年	平成 24年
対象乳児数	113	83	87	64	80	91	72	73	65	68
受診乳児数	96	77	84	58	70	73	67	65	57	62
受診率(%)	85.0	92.8	96.6	90.6	87.5	80.2	93.1	89.0	87.7	91.2

資料：子育て支援課

### ● 予防接種状況

○三種混合(ジフテリア・破傷風・百日ぜき)

単位：人

年度 区分	平成 15年	平成 16年	平成 17年	平成 18年	平成 19年	平成 20年	平成 21年	平成 22年	平成 23年	平成 24年	
第一期	第一回	89	94	90	69	79	57	79	55	53	53
	第二回	95	87	83	79	77	65	75	52	57	55
	第三回	87	71	78	79	74	60	78	52	59	51
	追加	105	78	76	76	86	58	67	65	59	64
第二期	114	109	119	95	89	100	90	90	93	97	

資料：子育て支援課

○急性灰白髄炎(ポリオ)

単位：人

年度 区分	平成 15年	平成 16年	平成 17年	平成 18年	平成 19年	平成 20年	平成 21年	平成 22年	平成 23年	平成 24年
第一回	85	89	73	76	64	57	69	65	46	17
第二回	99	79	75	93	55	71	60	63	48	35

資料：子育て支援課

○日本脳炎

単位：人

年度 区分	平成 15年	平成 16年	平成 17年	平成 18年	平成 19年	平成 20年	平成 21年	平成 22年	平成 23年	平成 24年	
初回	第一回	99	105	26	2	0	0	9	0	1	148
	第二回	89	108	19	2	0	0	9	0	1	153
追加	43	89	7	0	0	0	0	0	0	2	224

注) 平成17年5月から積極的な勧奨が差し控えられている。

資料：子育て支援課

○結核

単位：人

年度 区分	平成 15年	平成 16年	平成 17年	平成 18年	平成 19年	平成 20年	平成 21年	平成 22年	平成 23年	平成 24年
ツベルクリン	84	155	1	0	0	0	0	0	0	0
B C G	85	155	100	65	74	41	47	51	48	55

注) 平成17年4月からツベルクリンは省略されている。

資料：子育て支援課

## ● 乳幼児医療費の推移

各年4月1日現在

区分 年度	登録乳児数	支給件数	支給額	受診率
平成18年	539 人	3,909 件	14,990,769 円	725.2 %
19年	499	3,751	14,554,471	751.7
20年	949	5,665	19,994,406	596.9
21年	946	5,793	19,480,292	612.4
22年	1,169	6,175	20,528,458	528.2
23年	1,105	6,643	23,452,280	601.2
24年	1,080	6,483	22,124,409	600.3

注) 平成22年度から15歳年度末までの者

資料：子育て支援課

## ● 国民健康保険給付状況

被保険者世帯人員欄は各年4月1日現在、( )内は単位

区分 年度	被保険者		療養の給付		療養費		その他の給付		合計	
	世帯	人員 (人)	件数 (件)	金額 (千円)	件数 (件)	金額 (千円)	件数 (件)	金額 (千円)	件数 (件)	金額 (千円)
平成17年	1,879	3,819	36,888	528,288	515	4,080	92	9,730	37,495	542,098
18年	1,879	3,761	38,055	518,633	571	3,433	81	7,830	38,707	529,896
19年	1,867	3,685	40,351	599,377	547	3,508	84	6,900	40,982	609,785
20年	1,486	2,791	40,183	573,697	585	3,771	28	4,910	40,796	582,378
21年	1,501	2,801	41,743	596,262	570	3,942	33	4,760	42,346	604,964
22年	1,478	2,722	41,295	579,596	622	5,025	22	3,690	41,939	588,311
23年	1,463	2,687	41,205	592,214	653	4,735	28	4,710	41,886	601,659
24年	1,446	2,599	41,857	590,272	532	3,733	33	5,690	42,422	599,695

資料：いきいき町民課

## ● 重度心身障害者医療費支給状況

各年4月1日現在

区分 年度	受給者数	支給件数	支給額
平成17年	220 人	4,215 件	21,361,829 円
18年	223	4,389	22,293,221
19年	227	4,232	21,518,854
20年	225	4,644	22,272,207
21年	248	5,102	24,243,322
22年	243	5,169	24,667,124
23年	240	4,873	21,929,109
24年	230	4,808	21,963,050

資料：健康づくり課

## ● 老人保健医療費の推移

区分 年度	受給者数	受診件数	支給額	受診率
平成13年	1,374人	31,596件	746,821,047円	2,299.6%
14年	1,412	33,850	696,196,799	2,397.3
15年	1,338	33,171	752,786千円	2,479.1
16年	1,270	32,742	716,337	2,578.1
17年	1,212	32,041	672,804	2,643.6
18年	1,113	31,941	692,773	2,869.8
19年	1,137	31,199	664,587	2,744.0
20年	1,168	27,740	667,191	2,375.0
21年	1,176	31,769	689,881	2,701.4
22年	1,220	33,071	755,930	2,710.7
23年	1,216	33,542	748,450	2,758.4
24年	1,261	33,979	769,319	2,694.6

資料：いきいき町民課

## ● 児童手当支給状況

各年2月末現在

年度 区分	平成13年	平成14年	平成15年	平成16年	平成17年	平成18年
受給者数	406人	400	399	509	497	610
児童手当の基礎となる児童数	568人	567	556	785	774	1,017
支給額	35,705千円	37,315	36,175	49,835	52,430	66,945

年度 区分	平成19年	平成20年	平成21年	平成22年	平成23年	平成24年
受給者数	595人	581	559	711	674	649
支給対象児童数	977人	963	931	1,221	1,177	1,155
支給額	74,920千円	73,590	72,525	155,638	173,955	152,030

注) 公務員分を除き、特例給付を含む。

資料：県少子政策課  
(埼玉県統計年鑑)

平成22年及び平成23年は、子ども手当の数値、平成24年は子ども手当、児童手当の数値

## ● 国民年金給付状況

各年4月1日現在 ( )内は単位

区分 年度	被 保 険 者				老 齢		障 害		遺 族	
	総数 (人)	第1号 (人)	任意 (人)	第3号 (人)	受給者数 (人)	金額 (千円)	受給者数 (人)	金額 (千円)	受給者数 (人)	金額 (千円)
平成17年	2,508	1,540	12	956	2,124	1,285,833	118	105,327	30	22,342
18年	2,377	1,450	8	919	2,199	1,338,160	113	101,339	28	20,972
19年	2,220	1,335	6	879	2,246	1,388,096	109	98,122	29	21,671
20年	2,177	1,302	10	865	2,306	1,438,824	114	102,449	24	18,262
21年	2,179	1,350	13	816	2,319	1,459,058	116	104,429	23	17,524
22年	2,050	1,258	10	782	2,327	1,474,166	123	110,567	20	15,256
23年	1,970	1,222	7	741	2,354	1,495,671	123	108,908	18	14,816
24年	1,926	1,203	9	714	2,406	1,545,361	124	108,714	20	16,570

資料：いきいき町民課

## ○福祉年金

各年4月1日現在

区分 年度	老 齢 福 祉	
	受給者数	金 額
平成17年	1人	407千円
18年	1	405
19年	1	405
20年	0	—
21年	0	—
22年	0	—
23年	0	—
24年	0	—

資料：いきいき町民課

## ● 生活保護

### ○生活保護実施状況

各年4月1日現在

区分 年度	被保護世帯数	被保護人員	保 護 率	医療扶助人員	医 療 扶 助 率
平成17年	36世帯	51人	0.53%	36人	70.6%
18年	38	50	0.52	41	82.0
19年	34	44	0.46	32	72.7
20年	33	46	0.49	30	65.2
21年	34	48	0.52	35	72.9
22年	36	55	0.60	39	70.9
23年	37	53	0.59	39	73.6
24年	43	59	0.67	43	72.9

注) 医療扶助率とは、被保護人員に占める医療扶助人員の割合である。

資料：健康づくり課

## ○扶助人員

各年4月1日現在

年度	区分	生活扶助	住宅扶助	教育扶助	医療扶助
平成17年		43人	31人	3人	36人
18年		40	24	4	41
19年		34	21	2	32
20年		36	22	2	30
21年		37	23	3	35
22年		47	30	6	39
23年		45	32	3	39
24年		47	36	3	43

資料：健康づくり課

11.

**生活環境**



● 平成24年度 水道給水状況

	横 瀬	芦ヶ久保		計
		森下、大畑	中井、処花	
給水人口	8,982人	311人	51人	9,344人
給水戸数	3,163戸	101戸	21戸	3,285戸
年間給水量	1,122,828 m <sup>3</sup>	37,460 m <sup>3</sup>	4,768 m <sup>3</sup>	1,165,056 m <sup>3</sup>
家庭用	778,666	23,987	4,333	806,986
営業用	147,556	2,660	432	150,648
工場用	180,142	0	0	180,142
その他	16,464	10,813	3	27,280
1日最大給水量	4,251	151	22	4,424

資料：秩父広域市町村圏組合水道局

● 水道給水状況の推移

各年5月1日現在

区分 年度	給水区域内人口	給水人口	年間給水量	1日最大配水量	1人1日最大配水量
平成17年	9,727人	9,639人	1,195千m <sup>3</sup>	4,313 m <sup>3</sup>	447 l
18年	9,581	9,495	1,153	4,564	481
19年	9,430	9,344	1,165	4,424	473
20年	9,333	9,264	1,120	4,201	454
21年	9,244	9,182	1,101	4,075	444
22年	9,089	9,030	1,085	4,316	478
23年	9,010	8,955	1,058	4,189	468
24年	8,900	8,808	1,035	3,874	440

資料：秩父広域市町村圏組合水道局

● 平成24年度 水系別給水量

単位：m<sup>3</sup>

区分 月	大字横瀬					大字芦ヶ久保					合計
	山口 浄水場	生川 浄水場	寺坂 浄水場	姿見山 浄水場	小計	森下 浄水場	大畑 浄水場	中井 浄水場	処花 浄水場	小計	
4月	17,900	7,753	—	83,648	109,301	3,254	—	379	3,633	112,934	
5月	16,010	6,935	—	77,328	100,273	3,272	—	397	3,669	103,942	
6月	0	11,923	—	100,974	112,897	3,448	—	430	3,878	116,775	
7月	14,714	9,433	—	88,701	112,848	3,297	—	422	3,719	116,567	
8月	14,675	9,067	—	86,362	110,104	2,974	—	399	3,373	113,477	
9月	17,737	10,405	—	97,238	125,380	3,829	—	478	4,307	129,687	
10月	15,918	9,045	—	83,347	108,310	2,930	—	374	3,304	111,614	
11月	16,381	8,955	—	81,245	106,581	3,031	—	391	3,422	110,003	
12月	16,510	8,966	—	77,627	103,103	3,102	—	387	3,489	106,592	
1月	18,376	9,045	—	79,391	106,812	2,892	—	396	3,288	110,100	
2月	13,670	7,727	—	73,807	95,204	2,493	—	342	2,835	98,039	
3月	16,549	8,521	—	76,801	101,871	2,938	—	373	3,311	105,182	
合計	178,440	107,775	—	1,006,469	1,292,684	37,460	—	4,768	42,228	1,334,912	

資料：秩父広域市町村圏組合水道局

● 横瀬町のごみ処理の状況

単位：t

年度	可燃ごみ		不燃ごみ		資源ごみ	
	収集量	1日当たり収集量	収集量	1日当たり収集量	収集量	1日当たり収集量
平成19年	1,511	4.14	102	0.28	418	1.15
20年	1,486	4.07	100	0.27	395	1.08
21年	1,495	4.10	94	0.26	365	1.00
22年	1,433	3.93	94	0.26	357	0.98
23年	1,506	4.13	97	0.27	347	0.95
24年	1,498	4.10	94	0.26	320	0.88

資料：秩父広域市町村圏組合

● 平成24年度 構成市町村別ごみ処理の状況

単位：t

構成市町村	可燃ごみ	不燃ごみ	資源ごみ		
			紙・布類	空きカンビン類	ペットボトル
秩父市	19,865	2,072	2,271	720	80
横瀬町	1,944	244	315	93	10
皆野町	2,946	248	413	127	12
長瀨町	1,913	173	347	98	10
小鹿野町	2,949	308	538	172	20
計	29,617	3,045	3,884	1,210	132

資料：秩父広域市町村圏組合

12.

**消防・救急**



## ● 分団別構成員数

平成25年4月1日現在 単位：人

区分	役員	団長	副団長	分団長	副分団長	部長	班長	団員	計
本部		1	2	—	—	1	1	5	10
第1分団		—	—	1	1	1	3	21	27
第2分団		—	—	1	1	1	3	21	27
第3分団		—	—	1	1	1	3	22	28
第4分団		—	—	1	1	1	3	17	23
第5分団		—	—	1	1	1	3	14	20
計		1	2	5	5	6	16	100	135

資料：総務課

## ● 分団別分担区域の状況

平成25年4月1日現在

区分	分団	第1分団	第2分団	第3分団	第4分団	第5分団
分担区域人口		2,827	2,721	3,303	428	185
分担区域世帯		998	929	1,165	143	68
団員1人に対する 区域内住民数		104.7	100.8	118.0	18.6	9.3
消自動車 防車	消防ポンプ 自動車	—	—	—	—	—
	小型動力 ポンプ	2	2	2	2	2

資料：総務課

## ● 消防水利

平成25年4月1日現在

地区	区分	防火水槽40m <sup>3</sup> 以上 (基準)	防火水槽40m <sup>3</sup> 以下 (基準外)	消火栓150mm以上 (基準)	消火栓150mm以下 (基準外)
根古屋		14	4	13	17
荊米		27	0	7	23
宇根		22	1	12	17
中郷		15	2	13	26
川東		20	5	8	27
川西		23	4	8	27
芦ヶ久保		35	9	0	31
計		156	25	61	168

資料：総務課

● 火災発生件数及び損害見積額

区分 年度	火災件数						り災棟数			死傷者			焼失面積			損害額(千円)				り災世帯数			り 災 者 数	
	建物		林	車	そ の 他	合 計	全 損	半 損	小 損	死 者	傷 者	建 物 (㎡)	林 野 (a)	車 両 (台)	建 物	内 容 物	そ の 他	合 計	全 損	半 損	小 損			
	全 焼	半 焼																				部 分 焼		ぼ や
平成19年	2	0	2	4	0	1	1	10	3	0	8	0	1	420	0	1	5,827	2,246	8,235	16,308	1	0	5	15
20年	1	0	1	0	1	0	6	9	1	1	1	0	0	94	5	0	1,746	241	21	2,008	1	0	1	3
21年	2	0	0	1	0	1	0	4	2	0	1	0	0	141	0	2	18,583	83	70	18,736	1	0	0	1
22年	0	0	1	0	0	2	1	4	0	0	1	0	1	0	0	3	17	0	225	242	0	0	2	6
23年	1	0	3	1	0	0	0	5	1	0	4	0	0	114	0	0	5,060	226	0	5,286	1	0	0	1
24年	0	1	1	0	0	0	1	3	0	1	3	0	2	34	0	0	357	502	0	859	0	0	2	9

資料：東分署

● 月別火災発生件数

単位：件

年度	月	1月	2月	3月	4月	5月	6月	7月	8月	9月	10月	11月	12月	合計
	平成19年			1	2			2	1		1	3		
20年		2	1		1			1	1	3				9
21年		2	1				2	1				1		7
22年														0
23年			2	2	2			1		1			1	9
24年							1		1					2

資料：東分署

● 原因別火災発生件数

単位：件

区分 年度	た ば こ	放 火 (疑いも含む)	揚 げ 物 中	た き 火	取 灰	焼 却 炉	車 両	そ の 他	不 明	損害額
										損害額
平成19年		1	1			1		3	4	16,308 千円
20年		5					1	3		2,008
21年	1				1		1	1		18,736
22年						1	1	2		242
23年		1				1		3		5,286
24年								3		859

資料：東分署

● 救急出動状況

区分 年度	出場 件数	搬 送 人 員	不 搬 送	救 急 活 動 状 況										そ の 他			
				火 災	自 然 災 害	水 難	交 通	労 働 災 害	運 動 競 技	一 般 負 傷	加 害	自 損 行 為	急 病	転 院 搬 送	医 師 搬 送	資 器 材 等 搬 送	そ の 他
平成19年	350	335	29	—	—	—	63	3	1	56	2	5	198	17	—	—	5
20年	319	300	22	—	—	—	44	3	—	50	6	7	190	17	—	—	2
21年	354	340	30	—	—	—	51	6	1	59	1	6	223	6	—	—	1
22年	367	343	31	—	—	1	53	6	2	53	—	5	230	12	—	—	5
23年	384	347	42	—	—	—	58	6	—	57	1	7	242	7	—	—	6
24年	323	296	35	1	—	—	56	3	—	56	—	6	191	5	—	—	5

資料：東分署

● 交通事故件数の推移

単位：件

年度 区分	平成 16年	平成 17年	平成 18年	平成 19年	平成 20年	平成 21年	平成 22年	平成 23年	平成 24年
事故件数	53	46	46	53	42	29	34	39	47
死亡者	1	—	—	3	2	—	—	—	1
負傷者	64	71	61	63	50	51	41	60	60

資料：総務課

STATISTICS OF YOKOZE

13.

選挙



## ● 選挙別投票状況

○町(村)長

投票日 区分	昭和62.1.18	平成3.1.13	7.1.8	11.1.10	15.1.12	19.1.14	23.1.16
立候補者数	1	1	1	1	2	1	2
定数	1	1	1	1	1	1	1
選挙当日の有権者数	7,024	7,320	7,557	7,671	7,785	7,721	7,371
男	3,522	3,652	3,751	3,756	3,832	3,773	3,623
女	3,502	3,668	3,806	3,915	3,953	3,948	3,748
投票者数				6,462			5,849
男	無	無	無	3,087	無	無	2,806
女	投	投	投	3,375	投	投	3,043
投票率(%)	票	票	票	84.24	票	票	79.35
男				82.19			77.45
女				86.21			81.19

資料：選挙管理委員会

○町(村)議会議員

投票日 区分	昭和62.4.26	平成3.4.21	7.4.23	11.4.25	15.4.27	19.4.22	23.4.24
立候補者数	20	19	19	19	17	12	14
定数	18	18	18	18	16	12	12
選挙当日の有権者数	7,044	7,306	7,599	7,558	7,734	7,711	7,319
男	3,535	3,636	3,767	3,712	3,805	3,762	3,613
女	3,509	3,670	3,832	3,846	3,929	3,949	3,706
投票者数	6,695	6,813	6,726	6,668	6,523		5,820
男	3,329	3,342	3,270	3,212	3,141	無	2,814
女	3,366	3,471	3,456	3,456	3,382	投	3,006
投票率(%)	95.05	93.25	88.51	88.22	84.34	票	79.52
男	94.17	91.91	86.81	86.53	82.55		77.89
女	95.92	94.58	90.19	89.86	86.08		81.11

資料：選挙管理委員会

○県知事

投票日 区分	昭和63.6.12	平成4.6.21	8.6.24	12.6.25	15.8.31	19.8.26	23.7.31
立候補者数	3	5	5	3	8	3	3
定数	1	1	1	1	1	1	1
選挙当日の有権者数	7,104	7,412	7,663	7,571	7,754	7,565	7,301
男	3,565	3,697	3,772	3,724	3,817	3,693	3,600
女	3,539	3,715	3,891	3,847	3,937	3,872	3,701
投票者数	5,047	4,100	4,497	5,548	3,704	2,929	2,782
男	2,462	1,976	2,133	2,700	1,831	1,473	1,393
女	2,585	2,124	2,364	2,848	1,873	1,456	1,389
投票率(%)	71.04	55.32	58.68	73.28	47.77	38.72	38.10
男	69.06	53.45	56.55	72.50	47.97	39.89	38.69
女	73.04	57.17	60.76	74.03	47.57	37.60	37.53

資料：選挙管理委員会

○県議会議員(北1区、平成19年より北2区に変更)

投票日 区分	平成3.4.7	7.4.9	8.6.23 (補欠選)	11.4.11	15.4.13	19.4.8	23.4.10
立候補者数	2	2	2	2	1	2	1
定数	2	2	1	1	1	1	1
選挙当日の有権者数	7,387	7,667	7,663	7,564	7,833	7,584	7,433
男	3,679	3,807	3,772	3,712	3,849	3,693	3,660
女	3,708	3,860	3,891	3,852	3,984	3,891	3,773
投票者数			4,491	4,778		4,715	
男	無	無	2,130	2,317	無	2,270	無
女	投	投	2,361	2,461	投	2,445	投
投票率(%)	票	票	58.61	63.17	票	62.17	票
男			56.47	62.42		61.47	
女			60.68	63.89		62.84	

資料：選挙管理委員会

○衆議院議員

投票日 区分	15.11.9		17.9.11		21.8.30		24.12.16	
	小選挙区選出	比例代表選出	小選挙区選出	比例代表選出	小選挙区選出	比例代表選出	小選挙区選出	比例代表選出
立候補者数	3		4		3		3	
定数	1		1		1		1	
選挙当日の有権者数	7,834	7,837	7,789	7,792	7,529	7,529	7,326	7,326
男	3,854	3,855	3,805	3,805	3,687	3,687	3,631	3,631
女	3,980	3,982	3,984	3,987	3,842	3,842	3,695	3,695
投票者数	4,768	4,767	5,637	5,639	5,626	5,622	4,654	4,654
男	2,375	2,375	2,758	2,758	2,755	2,755	2,359	2,359
女	2,393	2,392	2,879	2,881	2,871	2,867	2,295	2,295
投票率(%)	60.86	60.83	72.37	72.37	74.72	74.67	63.53	63.53
男	61.62	61.61	72.48	72.48	74.72	74.72	64.97	64.97
女	60.13	60.07	72.26	72.26	74.73	74.62	62.11	62.11

注) H15,H17選挙においては、在外選挙等の対象が比例代表選出議員選挙に限定されているため、小選挙区と比例代表での有権者数に差異が生じている。

資料：選挙管理委員会

○参議院議員

投票日 区分	13.7.29		16.7.11		19.7.29		22.7.11	
	埼玉県選出	比例代表選出	埼玉県選出	比例代表選出	埼玉県選出	比例代表選出	埼玉県選出	比例代表選出
立候補者数	13		6		7		10	
定数	3		3		3		3	
選挙当日の有権者数	7,775	7,779	7,852	7,856	7,666	7,666	7,489	7,489
男	3,826	3,827	3,839	3,840	3,738	3,738	3,675	3,675
女	3,949	3,952	4,013	4,016	3,928	3,928	3,814	3,814
投票者数	4,687	4,689	4,725	4,727	4,734	4,733	4,552	4,551
男	2,297	2,298	2,349	2,349	2,357	2,356	2,262	2,261
女	2,390	2,391	2,376	2,378	2,377	2,377	2,290	2,290
投票率(%)	60.28	60.28	60.18	60.17	61.75	61.74	60.78	60.77
男	60.04	60.05	61.19	61.17	63.06	63.03	61.55	61.52
女	60.52	60.50	59.21	59.21	60.51	60.51	60.04	60.04

注) H13,H16選挙においては、在外選挙等の対象が比例代表選出議員選挙に限定されているため、埼玉県選出と比例代表での有権者数に差異が生じている。

資料：選挙管理委員会

● 有権者数の推移

単位：人

年度 区分	平成17年	平成18年	平成19年	平成20年	平成21年	平成22年	平成23年	平成24年
総数	7,814	7,723	7,669	7,577	7,534	7,505	7,399	7,357
男	3,819	3,781	3,744	3,714	3,692	3,692	3,659	3,652
女	3,995	3,942	3,925	3,863	3,842	3,813	3,740	3,705

注) 在外選挙人名簿登録者を除く

資料：選挙管理委員会